

熊本市難病患者の現状と

(R1.9.25現在医療受給証所持)

熊本市の取組



日時：令和元年（2019年）10月10日

場所：ウエルパル4F

令和元年度（2019年度）

熊本市難病対策地域協議会

熊本市行政区区域図と各区の人口等

熊本市の概況



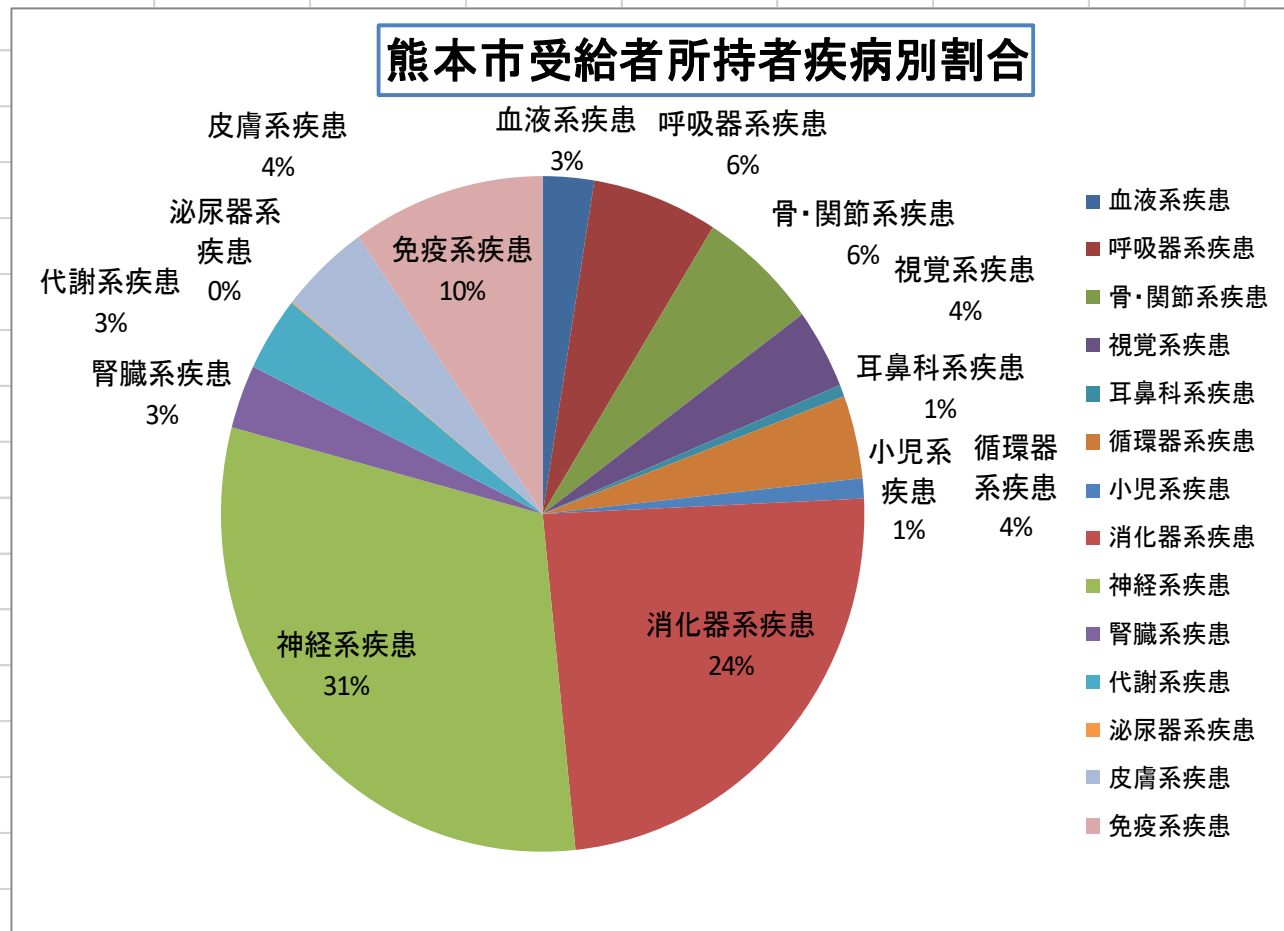
	面積km ²	人口	世帯数	高齢化率	出生率
市全体	390.32	739,263	327,112	25.6	9.6
中央区	25.45	178,374	94,836	24.5	8.8
東区	50.19	190,107	86,380	23.6	10.1
西区	89.33	90,663	42,678	30.4	8.2
南区	110.01	131,520	55,365	25.4	11.1
北区	115.34	142,543	63,736	28.1	9.6

人口 : 市統計課
 (人口・世帯数 : R1.9.1)
 (出生数 : H27.10.1)
 (高齢化率 : R1.9.1)

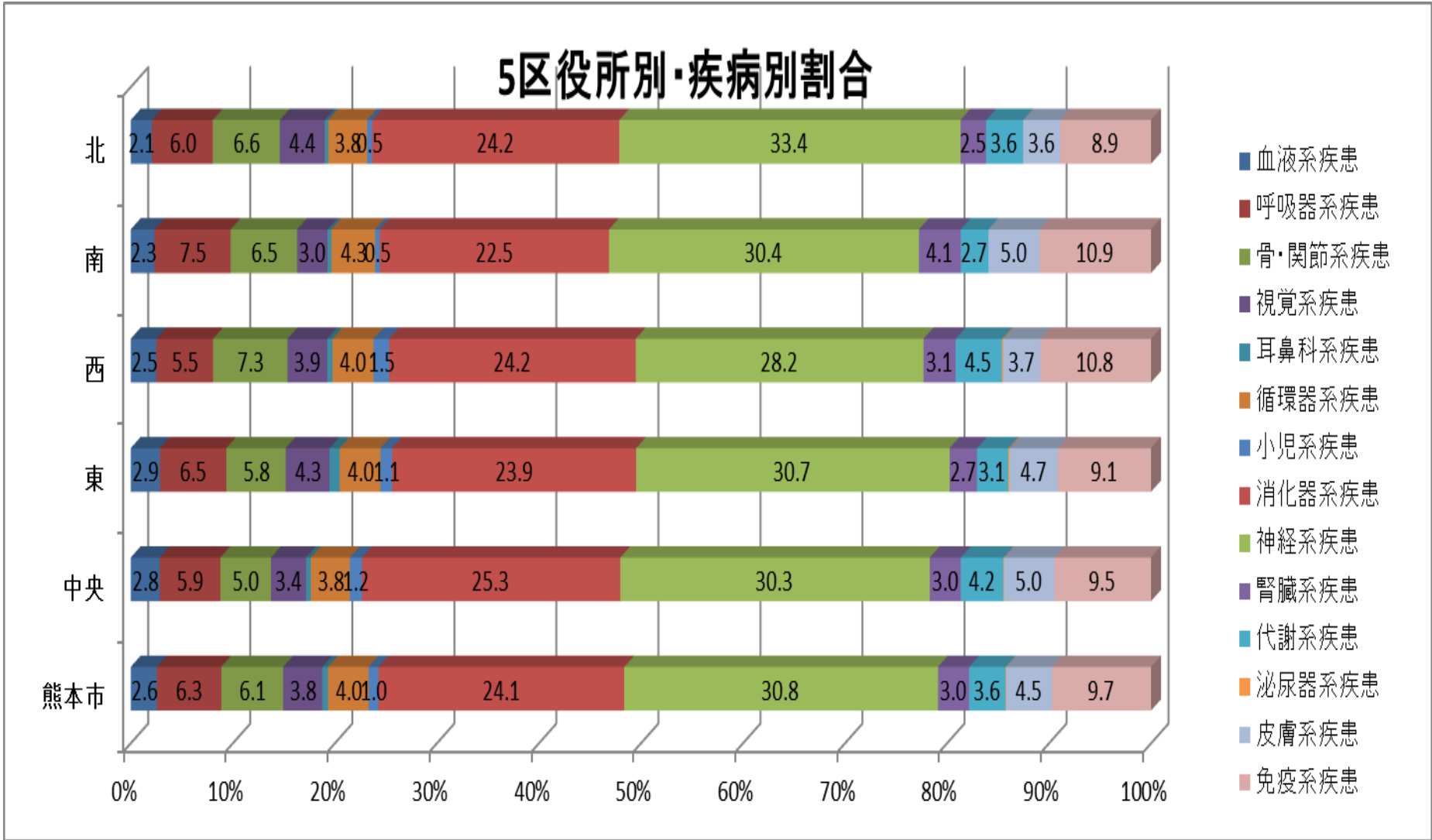
面積 : 市統計情報

熊本市指定難病患者疾患分類

全体		6138
	割合	件数
血液系疾患	2.6	158
呼吸器系疾患	6.3	387
骨・関節系疾患	6.1	372
視覚系疾患	3.8	235
耳鼻科系疾患	0.6	35
循環器系疾患	4.0	244
小児系疾患	1.0	59
消化器系疾患	24.1	1479
神経系疾患	30.8	1888
腎臓系疾患	3.0	187
代謝系疾患	3.6	219
泌尿器系疾患	0.1	4
皮膚系疾患	4.5	276
免疫系疾患	9.7	595

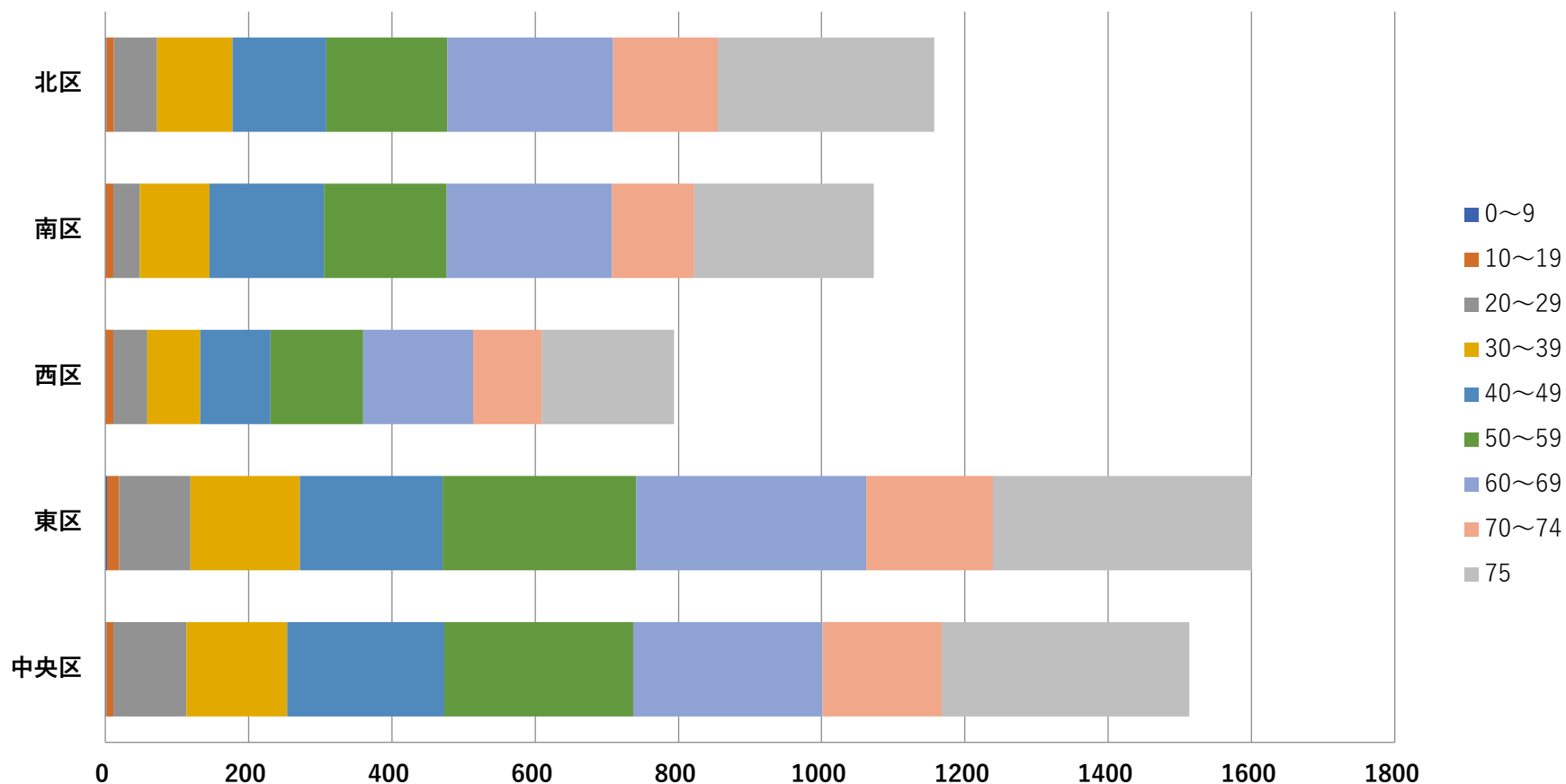


5区役所 指定難病疾病別分類

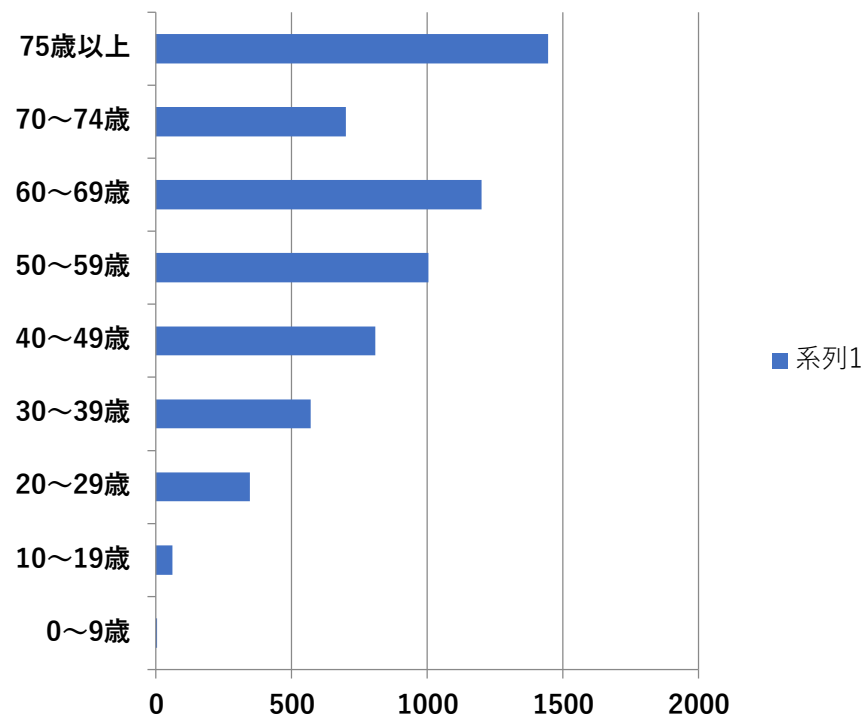
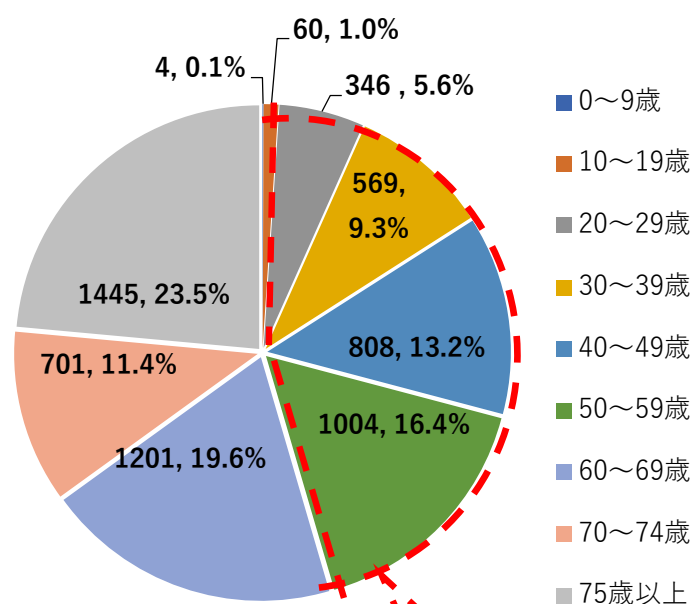


年齢別指定難病医療費受給者

5区役所 年齢別受給者数積み上げ



指定難病医療受給者の年齢構成



指定難病医療費受給者の

45.5%が60歳未満

熊本市難病事業の取組み

難病医療相談会・講演会等

患者及家族が疾病の特徴を理解するとともに療養上日常生活での悩みや不安などの解消を図り、QOLの向上を図ることを目的に開催（熊本県難病相談・支援センターとの共催）

令和元年度 講演テーマ

「筋萎縮性側索硬化症（ALS）」

「精髓小脳変性症・多系統萎縮」

「パーキンソン病」

「血液系難病」

患者会支援（年10回）

疾患別患者会の支援（年3回）

訪問相談・指導事業

難病相談コーディネーターによる訪問指導

H30年度 9件 令和元年度（4～9月） 3件

熊本市難病事業の取組み

訪問相談員育成事業（難病医療・保健・福祉従事者のための研修会） 熊本県難病相談支援センターとの共催

訪問相談員育成事業要支援難病患者やその家族に対する、療養生活を支援するための相談、指導、助言等を行う相談員の確保と資質向上を図るための事業

令和元年度 令和元年12月7日（予定）

在宅人工呼吸器使用患者支援事業

人工呼吸器を装着し特別な配慮を必要とする難病の患者に対して適切な医療の確保を図る事業。訪問看護等

令和元年 5事業所

熊本市難病事業の取組み

事業名 [実施主体]		H28	H29	H30	R1
難病患者 地域支援 対策推進 事業	訪問相談員育成事業		1回	1回	1回
	医療相談事業	2回	3回	3回	4回
	訪問相談・指導事業	2件	3件	9件	4月～9月 3件
	難病対策地域協議会の設置			1回	1回
在宅人工呼吸器使用患者支援事業				4事業所	5事業所
難病患者等ホームヘルパー養成研修事業 (障害がい保健福祉課)				1回	1回

(※R1年度は予定含む)