

# 洪水

## ①住所を選択

熊本市統合型ハザードマップ  
Kumamoto City

破堤地点 白川@600右岸 ▼ 表示時刻 0時間後 ▼

再生 表示選択 凡例

表示選択

【災害リスクを確認】

- (洪水) 主な川が全て氾濫
- 浸水が続く時間

(洪水) 川ごとの氾濫

- 白川
- 緑川水系
- 坪井川水系
- 菊池川水系

土砂災害警戒区域

土砂災害特別警戒区域

高潮

津波

【避難場所を確認】

- 風水害時に開設する避難所
- 指定緊急避難場所兼指定避難所
- 指定緊急避難場所

凡例

- 5.0m以上10.0m未満
- 3.0m以上5.0m未満
- 0.5m以上3.0m未満
- 0.5m未満

場所をクリックすると、浸水する深さが青線で表示されます

中央区安政町

中央区室国町

中央区手取本町

中央区十禅寺

中央区十禅寺町

中央区出水

The image shows a screenshot of the Kumamoto City Hazard Map web application. The interface includes a header with the city name and logo, a search bar for the breach location (currently 'Shirakawa @ 600 Right Bank') and a time selector (currently '0 hours after'). There are buttons for '再生' (Refresh), '表示選択' (Display Selection), and '凡例' (Legend). On the left, there are several panels for selecting disaster types and evacuation locations. The main map area shows flood risk levels in various shades of red and orange. A dropdown menu is open, listing several districts in the Chūō-ku ward, with '中央区手取本町' (Chūō-ku Tsurebomachi) highlighted in blue. A blue circle highlights the dropdown menu.

# 洪水

## ②調べたい場所を選ぶ

### 熊本市統合型ハザードマップ Kumamoto City

破堤地点 白川9/600右岸

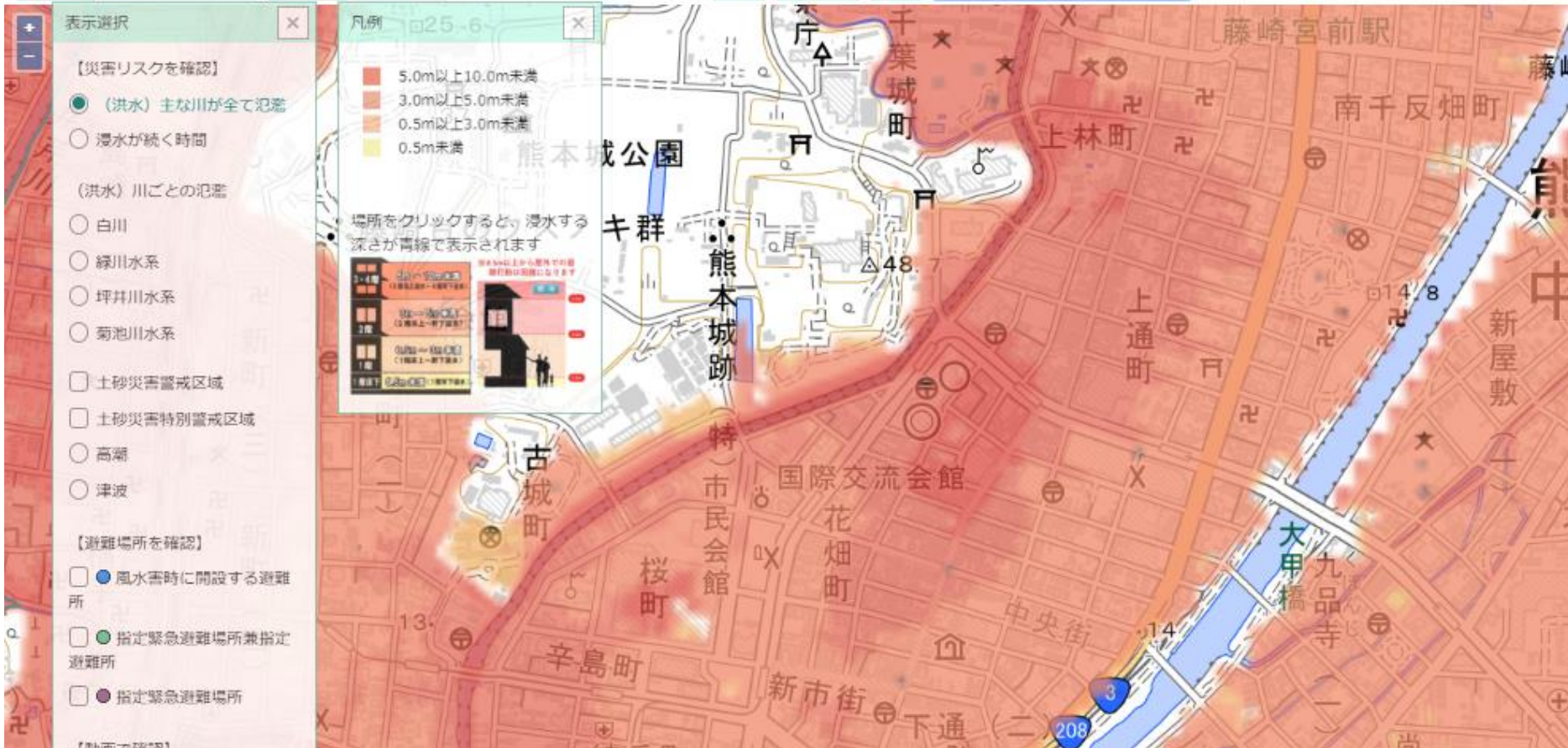
表示時刻 0時間後

再生

表示選択

凡例

中央区手取本町





# 洪水

## ③クリックすると深さが表示

熊本市統合型ハザードマップ  
Kumamoto City

破堤地点 白川/800右岸 表示時刻 0時間後 再生 表示選択 凡例 中央区手取本町

表示選択

【災害リスクを確認】

- 〈洪水〉主な川が全て氾濫
- 浸水が続く時間

(洪水) 川ごとの氾濫

- 白川
- 緑川水系
- 坪井川水系
- 菊池川水系

土砂災害警戒区域

土砂災害特別警戒区域

- 高潮
- 津波

【避難場所を確認】

- 風水害時に開設する避難所
- 指定緊急避難場所兼指定

凡例

- 5.0m以上10.0m未満
- 3.0m以上5.0m未満
- 0.5m以上3.0m未満
- 0.5m未満

場所をクリックすると、浸水する深さが青線で表示されます

最大浸水深

階数	浸水深
5-4階	5.0m以上10.0m未満 (1階以上1-2階浸水)
3-4階	3.0m以上5.0m未満 (1階以上1-2階浸水)
2階	0.5m以上3.0m未満 (1階以上1-2階浸水)
1階	0.5m未満 (1階以上1-2階浸水)