

熊本市ハザードマップの更新について

熊本市政策局危機管理防災総室

令和5年3月末現在

【洪水】

熊本県が令和4年3月末に公表した市内の中小河川の浸水想定区域について、「洪水」に反映しました。

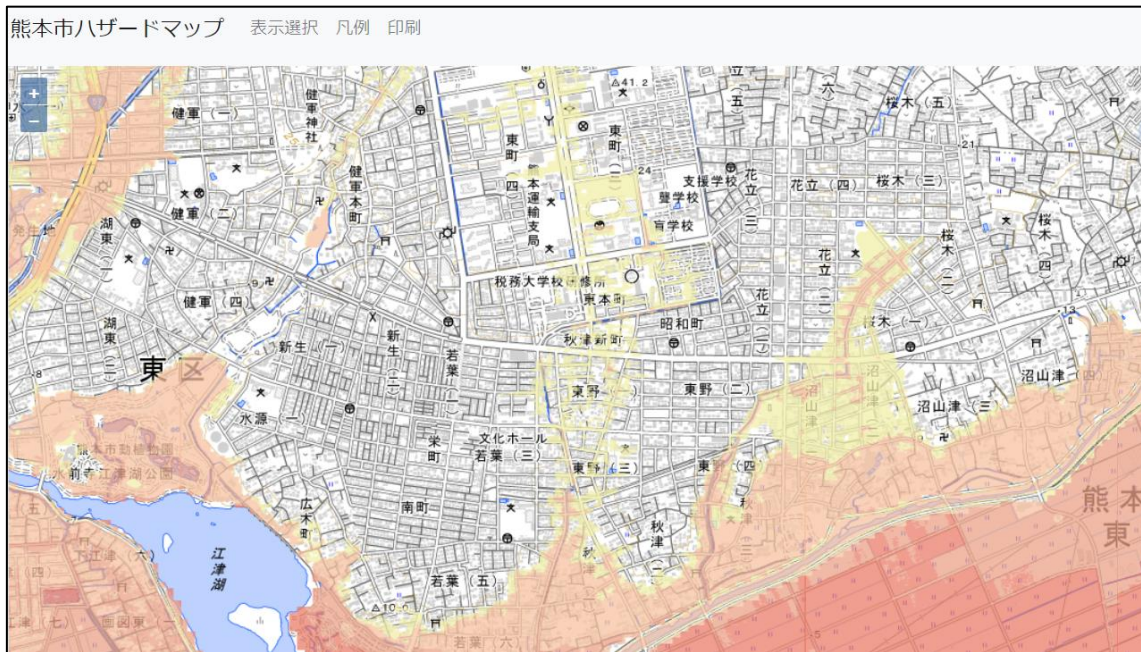


図1.洪水ハザードマップ（鶯川）

(ハザードマップ操作…洪水で確認)

参考) [水位周知河川以外の河川における洪水浸水想定区域図について - 熊本県ホームページ \(pref.kumamoto.jp\)](http://pref.kumamoto.jp)

【土砂災害】

熊本県が令和4年8月に土砂災害警戒区域等を更新したことに伴い、本市の土砂災害ハザードマップも更新しました。



図4.土砂災害ハザードマップ
(ハザードマップ操作…土砂災害を選択)

(参考) [熊本県 | 土砂災害情報マップ | TOP \(pref.kumamoto.jp\)](https://pref.kumamoto.jp)