

社会資本総合整備計画 防災・安全交付金

平成31年01月11日

計画の名称	熊本市公共下水道事業（防災・安全）【第2期】（地震対策）（重点計画）												
計画の期間	平成30年度 ~ 平成30年度（1年間）								重点配分対象の該当	○			
交付対象	熊本市												
計画の目標	公共下水道の着実な整備を行い、熊本市総合計画に掲げられた「安全で利便性が高い都市基盤の充実」の実現に寄与する。												
全体事業費（百万円）	合計（A+B+C+D）	208	A	205	B	0	C	3	D	0	効果促進事業費の割合 C / (A+B+C+D)	1.44	%

番号	計画の成果目標（定量的指標）			
	定量的指標の定義及び算定式	定量的指標の現況値及び目標値		
		当初現況値	中間目標値	最終目標値
1	熊本市下水道総合地震対策計画で定めたマンホールトイレの整備率を46.4%(H28)から100%(H30)に増加させる。 マンホールトイレの整備率 計画期間内整備済基数 / 計画期間内整備予定基数	46%	%	100%
2	熊本市下水道総合地震対策計画で定めた処理場・ポンプ場施設の耐震対策実施率を26.1%(H28)から29.9%(H30)に増加させる。 施設の耐震対策実施率 耐震対策実施済施設数（箇所） / 下水道総施設数（箇所）	26%	%	30%

備考等	個別施設計画を含む	○	国土強靱化を含む	-	定住自立圏を含む	-	連携中枢都市圏を含む	-
-----	-----------	---	----------	---	----------	---	------------	---

A 基幹事業

基幹事業(大)	番号	事業種別	地域種別	交付対象	直接間接	事業者	種別1	種別2	要素となる事業名(事業箇所)	事業内容(延長・面積等)	市区町村名/港湾・地区名	事業実施期間(年度)					全体事業費(百万円)	費用便益比	個別施設計画策定状況
												H30	H31	H32	H33	H34			
一体的に実施することにより期待される効果																			
備考																			
下水道事業	A07-001	下水道	一般	熊本市	直接	熊本市	終末処理場	改築	中部浄化センター 地震対策	中央管理棟、A系滅菌池	熊本市						60		策定済
		熊本市下水道総合地震対策計画																	
	A07-002	下水道	一般	熊本市	直接	熊本市	ポンプ場	改築	本山ポンプ場 地震対策	225㎡	熊本市						5		策定済
		熊本市下水道総合地震対策計画																	
	A07-003	下水道	一般	熊本市	直接	熊本市	終末処理場	改築	東部浄化センター 地震対策	管理棟、A系主P棟、A系沈砂池P棟	熊本市						40		策定済
		熊本市下水道総合地震対策計画																	
	A07-004	下水道	一般	熊本市	直接	熊本市	管渠(汚水)	新設	マンホールトイレシステム	50基	熊本市						100		策定済
		熊本市下水道総合地震対策計画																	
											小計						205		
											合計						205		

C 効果促進事業

基幹事業（大）	番号	事業 種別	地域 種別	交付 対象	直接 間接	事業者	種別 1	種別 2	要素となる事業名 （事業箇所）	事業内容 （延長・面積等）	市区町村名 / 港湾・地区名	事業実施期間（年度）					全体事業費 （百万円）	費用 便益比	個別施設計画 策定状況	
												H30	H31	H32	H33	H34				
		一体的に実施することにより期待される効果																		
		備考																		
下水道事業	C07-001	下水道	一般	熊本市	直接	熊本市	管渠（ 汚水）	新設	マンホールトイレシステ ム	災害時応急復旧資機材の整備	熊本市						3		策定済	
		基幹事業であるマンホールトイレシステムの建設と合わせて災害時応急復旧資機材を整備することにより震災時の早期応急対応を図る。																		
		熊本市下水道総合地震対策計画																		
											小計						3			
											合計						3			

交付金の執行状況

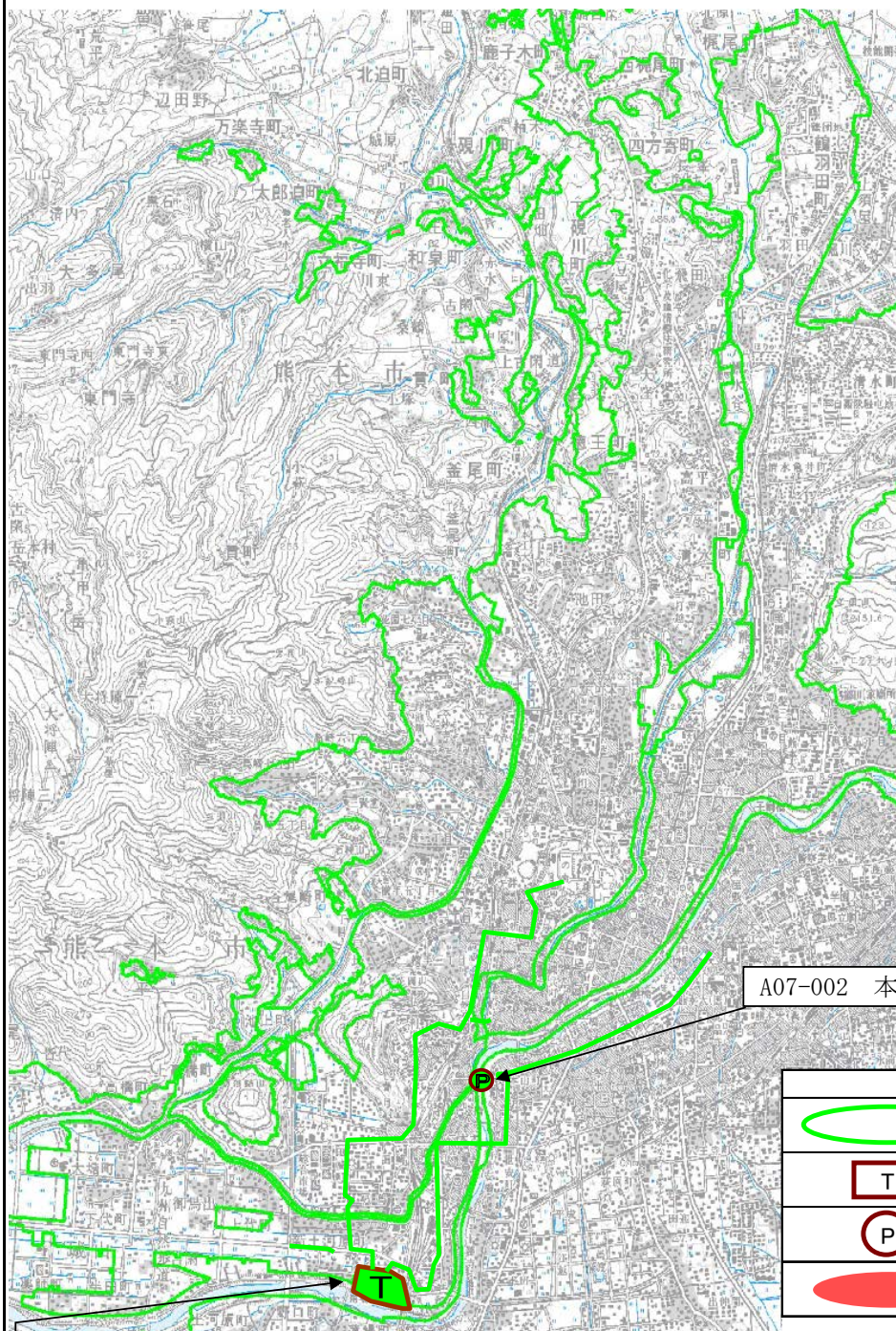
(単位：百万円)

	H30				
配分額 (a)	16				
計画別流用増 減額 (b)	0				
交付額 (c=a+b)	16				
前年度からの繰越額 (d)	0				
支払済額 (e)	16				
翌年度繰越額 (f)	0				
うち未契約繰越額(g)	0				
不用額 (h = c+d-e-f)	0				
未契約繰越率+不用率 (i = (g+h)/(c+d))%	0				
未契約繰越率+不用率が10%を超えている場合その理由					

(防災・安全交付金)

計画の名称	熊本市公共下水道事業（防災・安全）【第2期】（地震対策）（重点計画）		
計画の期間	平成30年度 ～ 平成30年度（1年間）	交付対象	熊本市

熊本市中部処理区(汚水)



A07-002 本山ポンプ場 地震対策

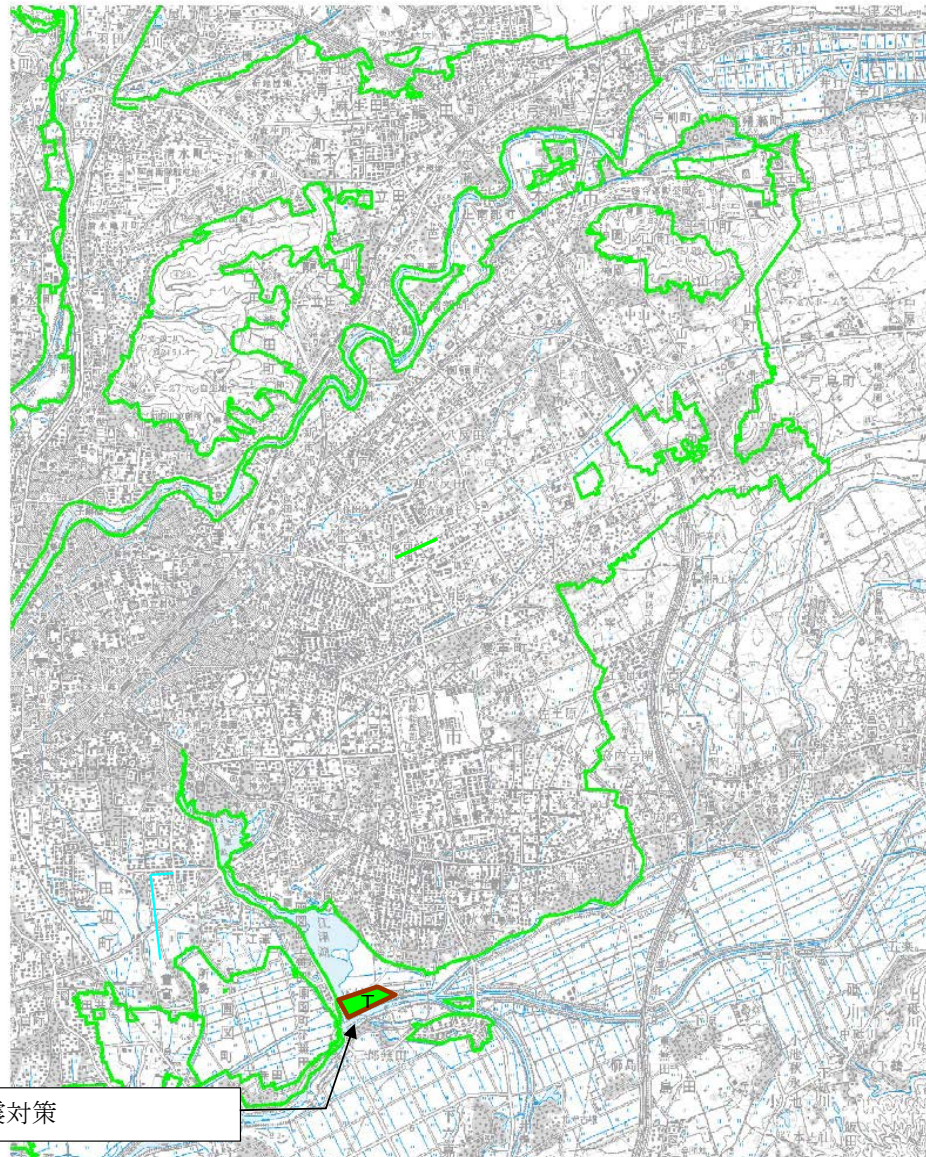
A07-001 中部浄化センター 地震対策

凡	例
	事業計画区域
	終末処理場
	中継ポンプ場
	枝線整備(面整備)

整備予定箇所の色分け	
	新設工事
	増設工事
	改築更新工事

計画の名称	熊本市公共下水道事業（防災・安全）【第2期】（地震対策）（重点計画）		
計画の期間	平成30年度 ～ 平成30年度 （1年間）	交付対象	熊本市

熊本市東部処理区(汚水)



A07-003 東部浄化センター 地震対策

凡	例
	事業計画区域
	終末処理場
	中継ポンプ場
	枝線整備(面整備)

整備予定箇所の色分け	
	新設工事
	増設工事
	改築更新工事

計画の名称	熊本市公共下水道事業(防災・安全)【第2期】(地震対策)(重点計画)		
計画の期間	平成30年度 ~ 平成30年度 (1年間)	交付対象	熊本市

- 中部処理区
- 河内処理区
- 東部処理区
- 富合処理区
- 南部処理区
- 城南処理区
- 西部処理区
- 植木処理区
- 北部処理区

熊本市処理区共通(汚水)

A07-004 マンホールトイレシステム

C07-001 マンホールトイレシステム

