

# 国の新型コロナウイルス感染症対策分科会が定めるステージ判断の指標

1

## R3.5.14 熊本市新型コロナウイルス感染症対策課

指標		医療提供等の負荷(各日10時現在)				指標		感染状況(直近1週間の状況)			早期探知指標	
		①病床のひっ迫具合			②療養者数 <sup>※3</sup> (熊本市人口換算)			③PCR陽性率	④直近1週間の陽性者数 (熊本市人口換算)	⑤感染経路不明割合		今週先週比 <sup>※4</sup>
		病床使用率 上段:一般向け <sup>※1</sup> 下段:全病床	入院率 <sup>※2</sup>	重症用病床 上段:即応病床 下段:確保病床								
日付	ステージⅣ	50%以上	25%以下	50%以上	222人以上	判断基準	ステージⅣ	10%以上	185人以上	50%以上	1.0を大きく上回ることが2週間以上継続	
	ステージⅢ	20%以上	40%以下	20%以上	148人以上		ステージⅢ	5%以上	110人以上			
05/12	86.8% (82.4%)	22.2%	62.5% (34.5%)	496人	自 05/06 至 05/12	23.5%	483人	55.3% <small>調査中含む</small>	2.50			
05/05	79.5% (75.0%)	35.3%	43.8% (24.1%)	278人	自 04/29 至 05/05	11.9%	193人	32.6%	1.08			
04/28	69.3% (65.4%)	39.4%	37.5% (20.7%)	203人	自 04/22 至 04/28	16.9%	178人	36.5%	2.74			
04/21	34.1% (32.4%)	—	6.3% (3.4%)	61人	自 04/15 至 04/21	8.2%	65人	38.5%	3.61			
04/14	11.1% (10.3%)	—	6.3% (3.4%)	14人	自 04/08 至 04/14	5.4%	18人	44.4%	1.50			
04/07	11.9% (11.0%)	—	0.0% (0.0%)	15人	自 04/01 至 04/07	4.5%	12人	8.3%	1.71			
03/31	5.6% (5.1%)	—	0.0% (0.0%)	7人	自 03/25 至 03/31	2.3%	7人	28.6%	1.17			

※1:一般の方のために確保した病床の使用率(周産期医療など特別な配慮が必要な方のために確保した病床を除いたもの)

※2:直近1週間の陽性者数74人以上かつ2日以上入院待ち患者が出ている場合のみ適用

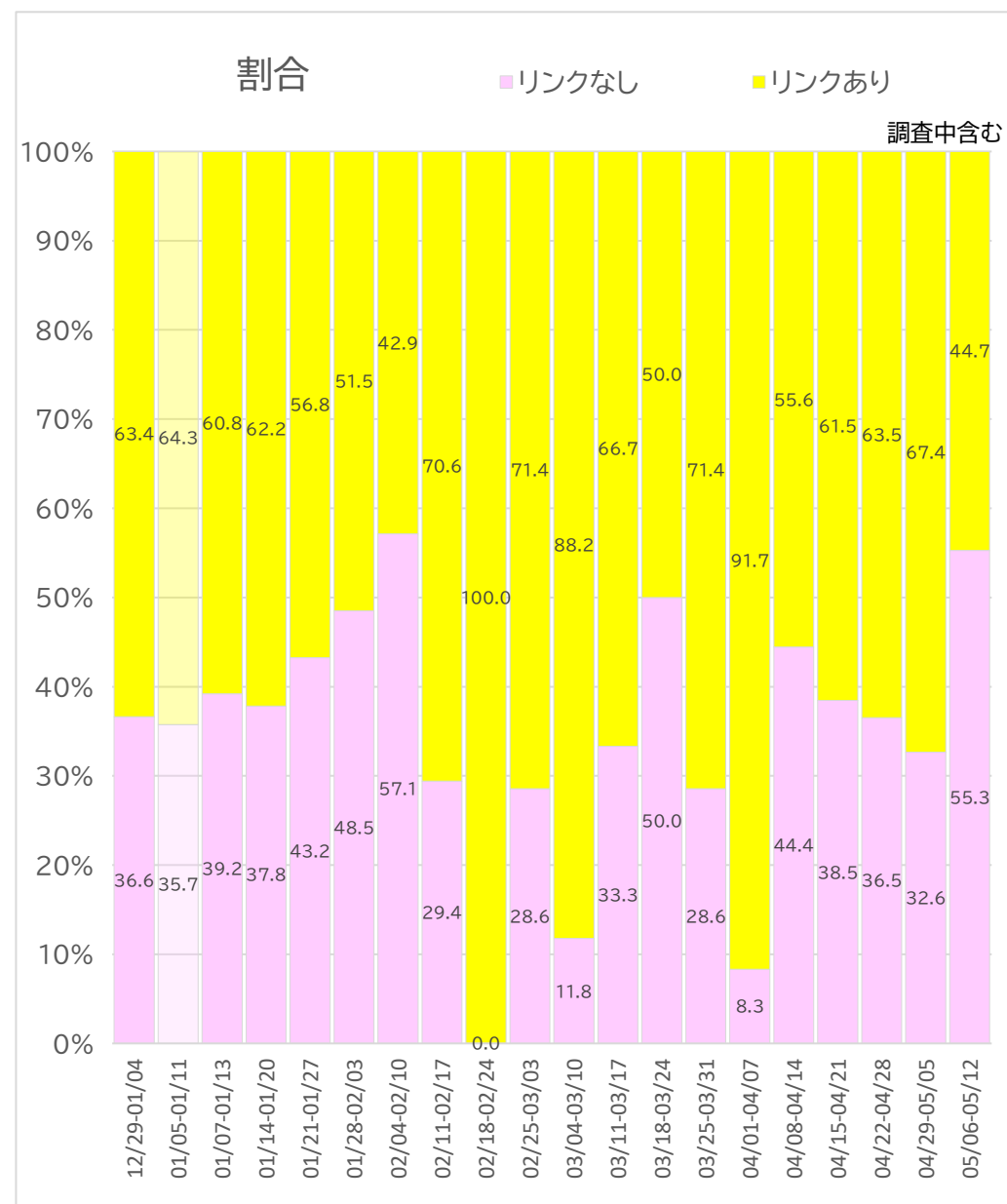
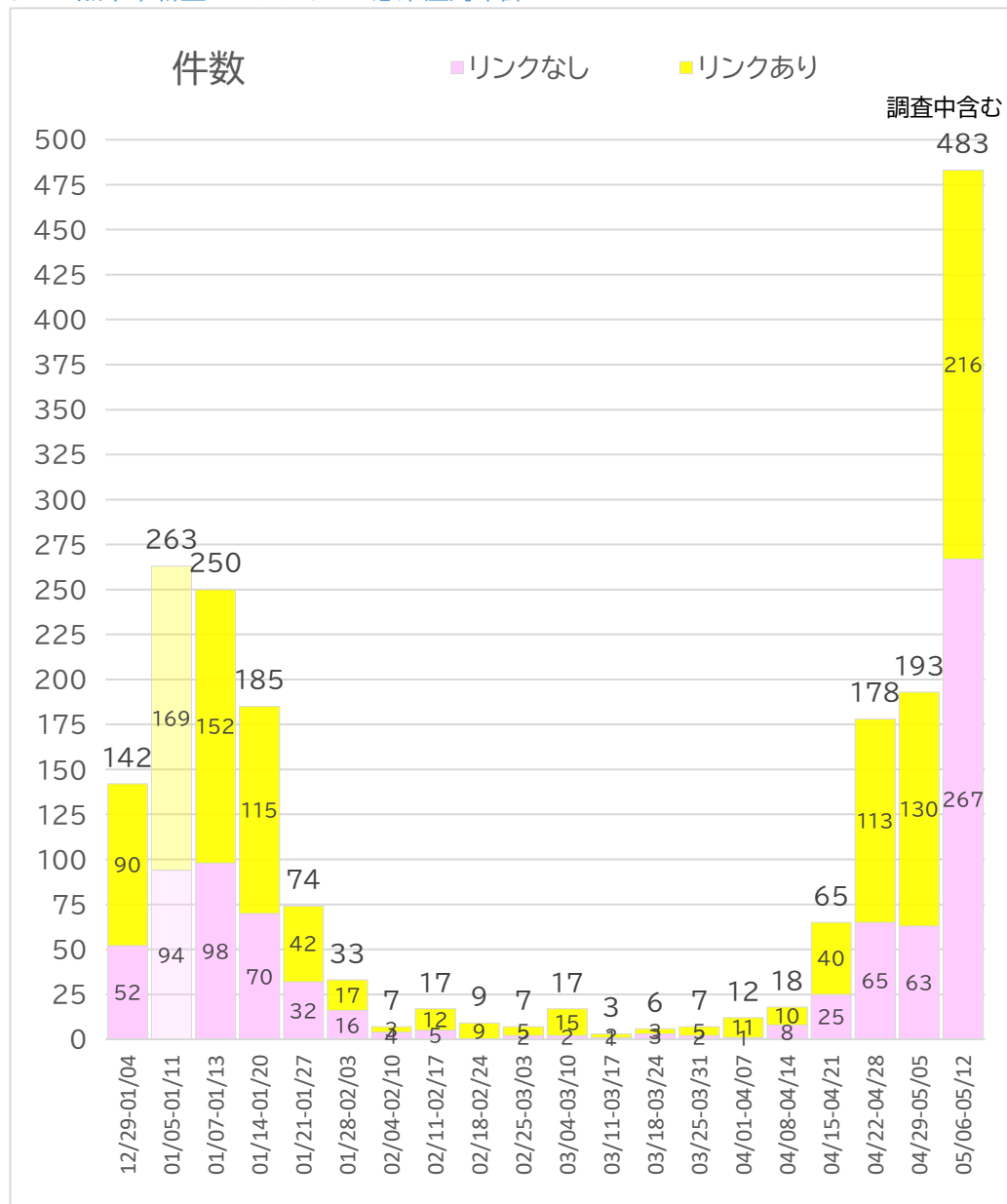
※3:療養者数には入院等調整中の数を含めている

※4:直近1週間の陽性者数/その前1週間の陽性者数(ステージ分類指標ではないが、感染拡大の早期探知指標として重要であるため掲載)

# 熊本市内の新規感染者数とリンクなし感染者数

R3.5.14 熊本市新型コロナウイルス感染症対策課

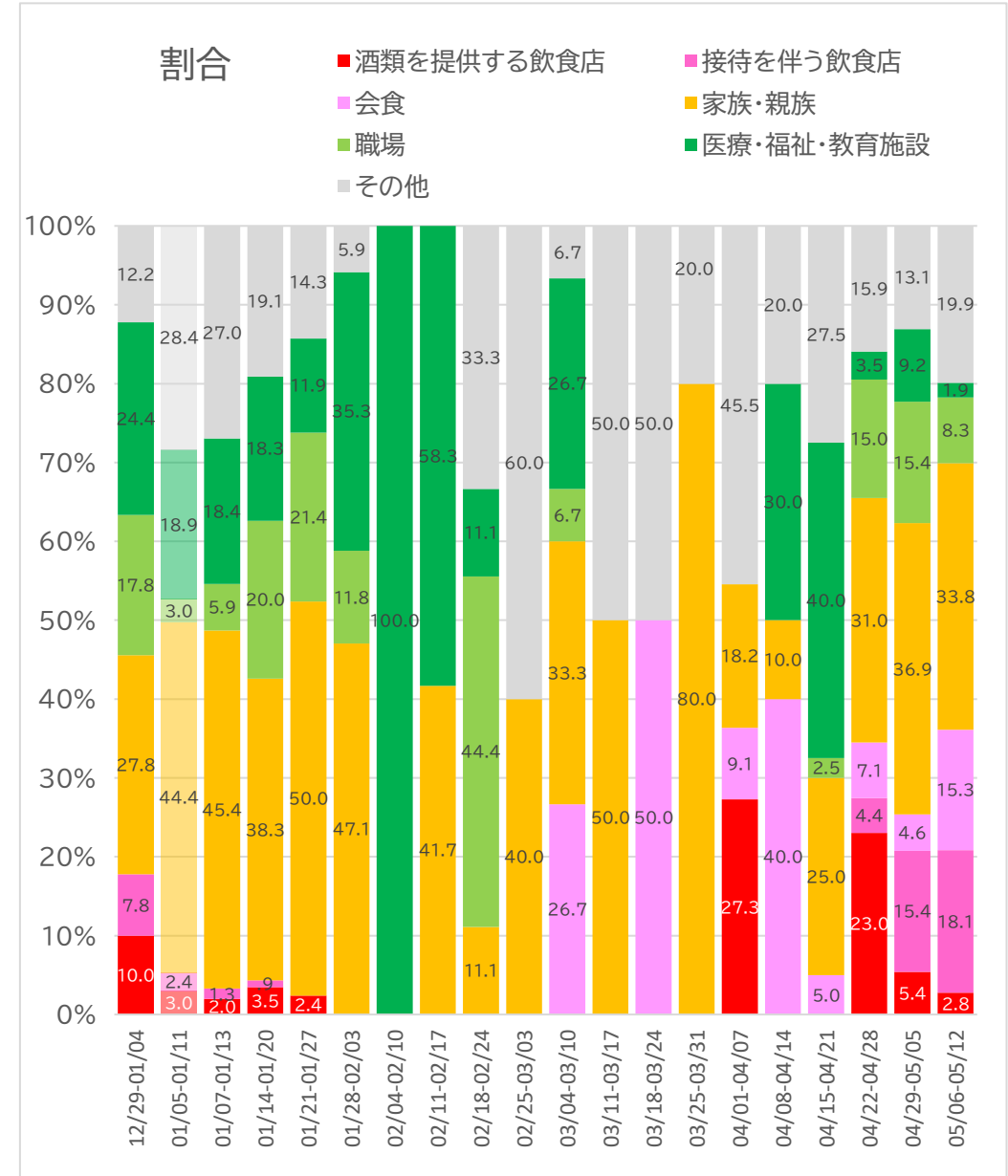
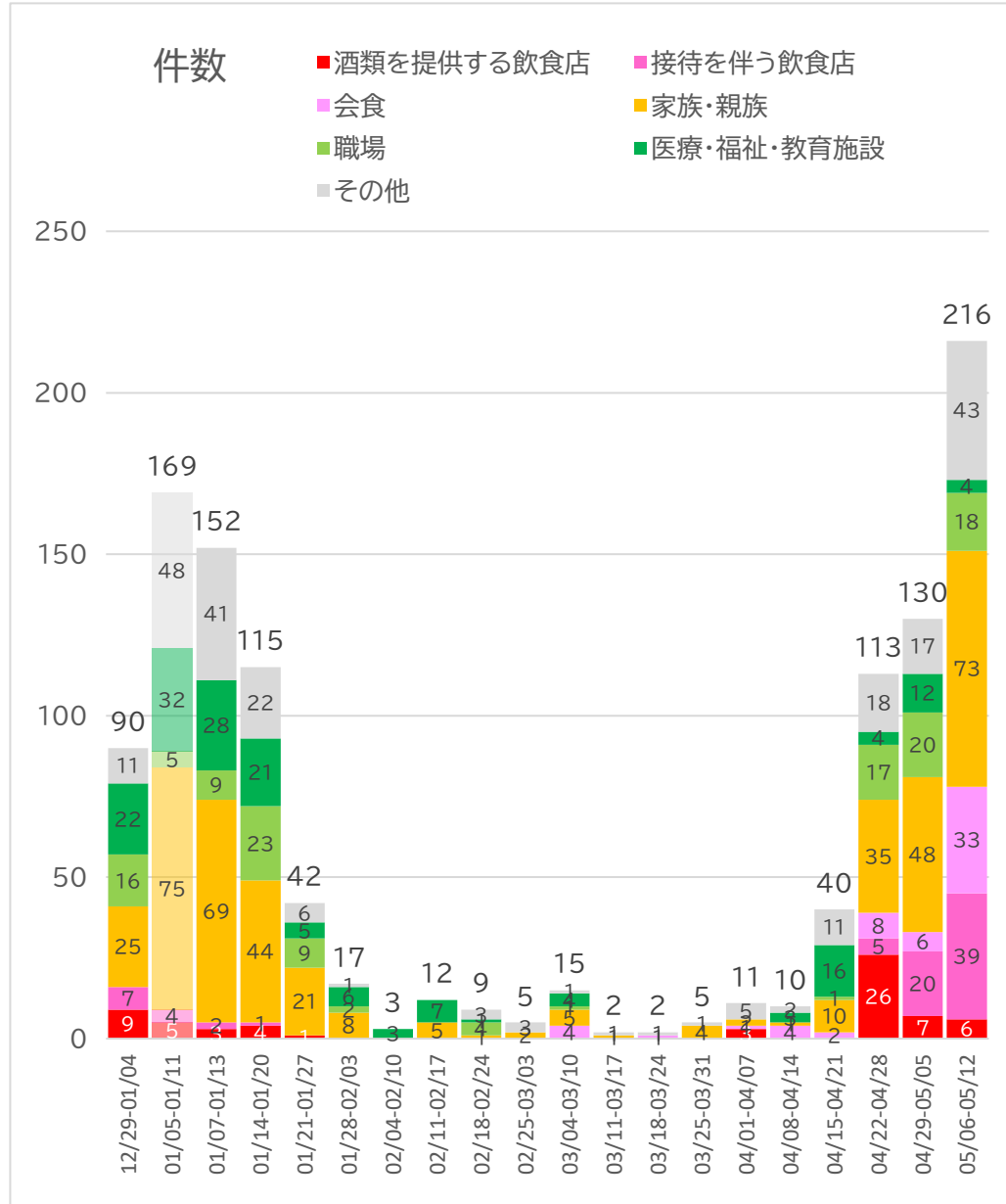
※今後の疫学調査により変更する場合があります。



# 感染経路別新規感染者の状況

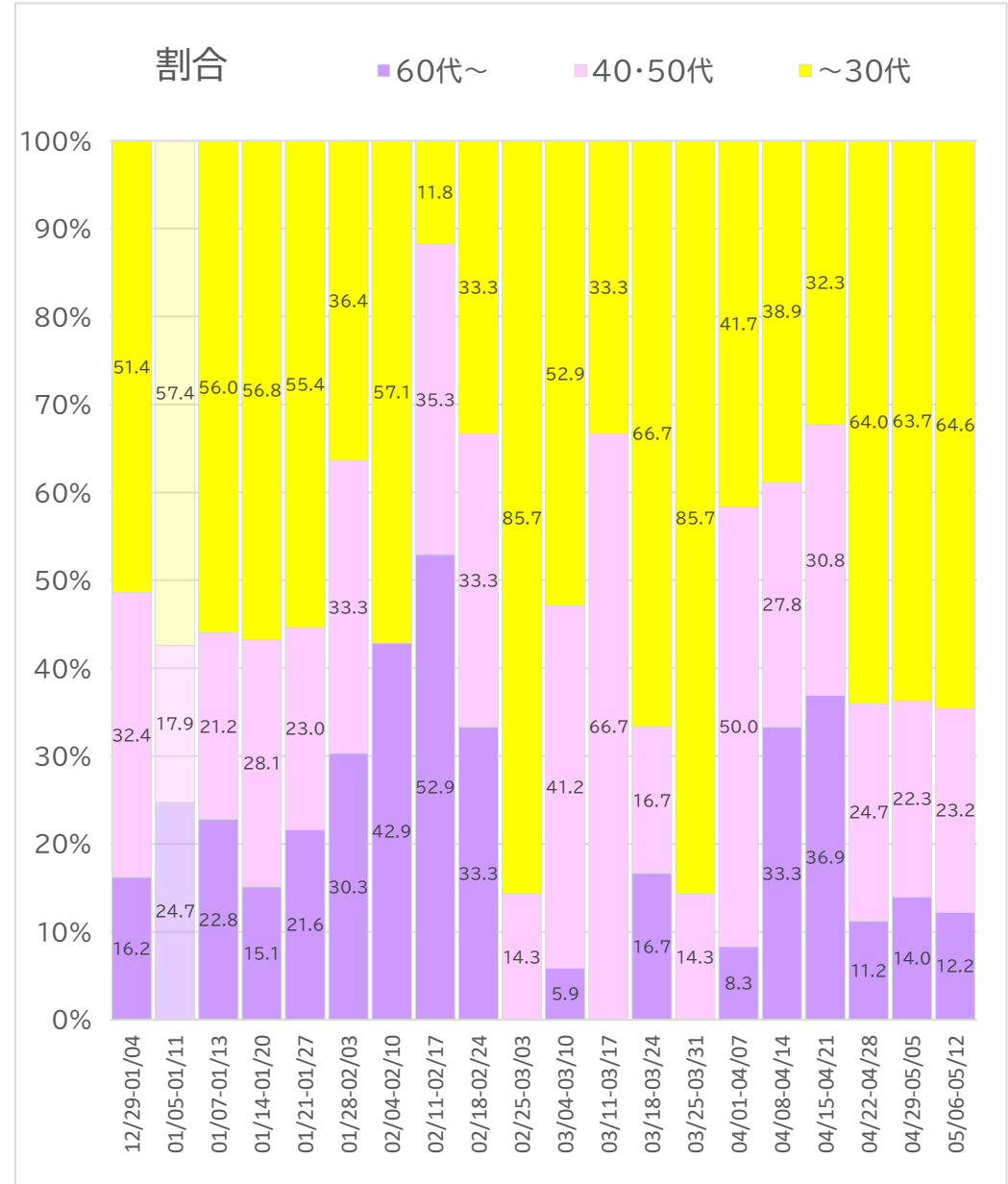
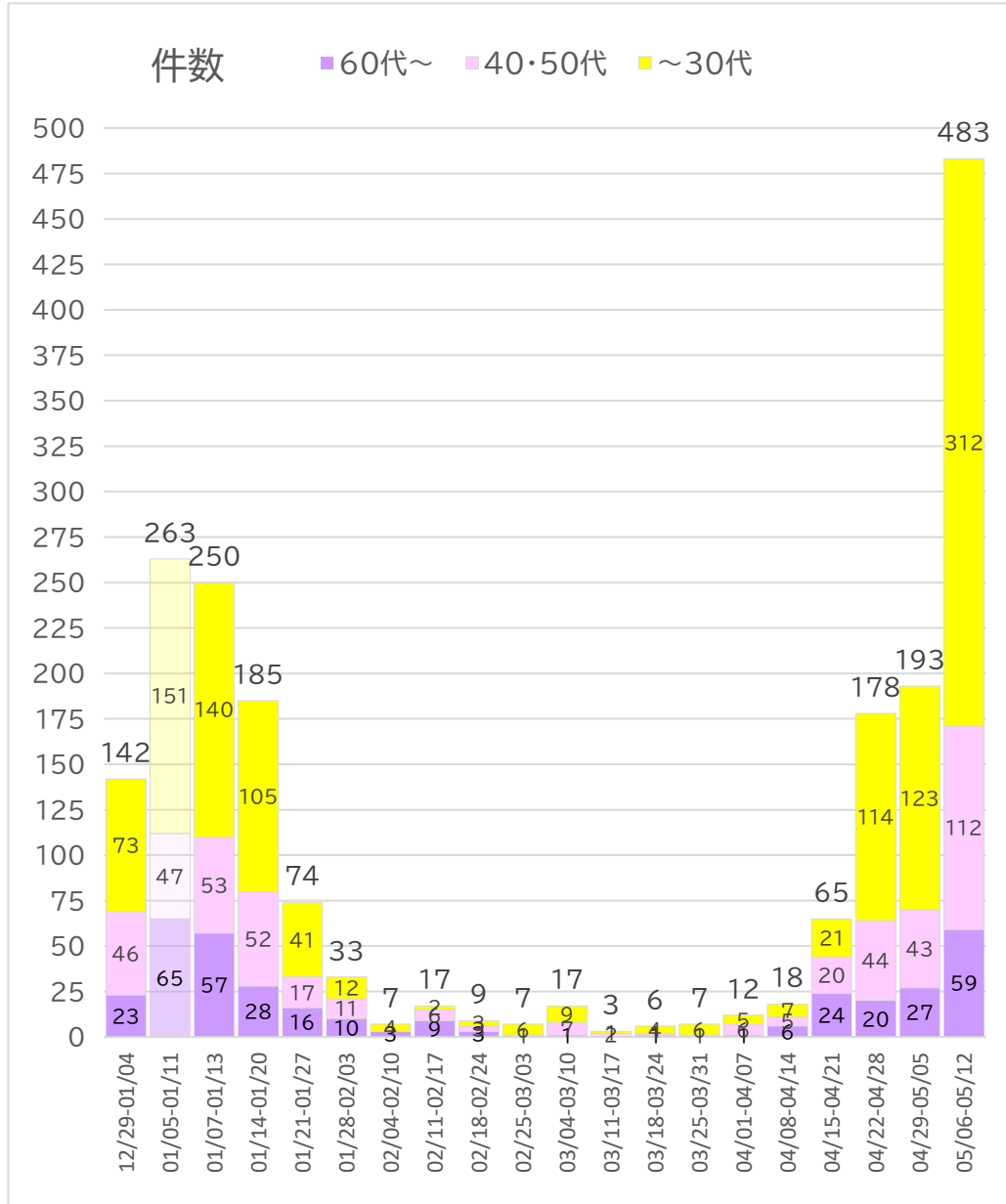
R3.5.14 熊本市新型コロナウイルス感染症対策課

※今後の疫学調査により変更する場合があります。



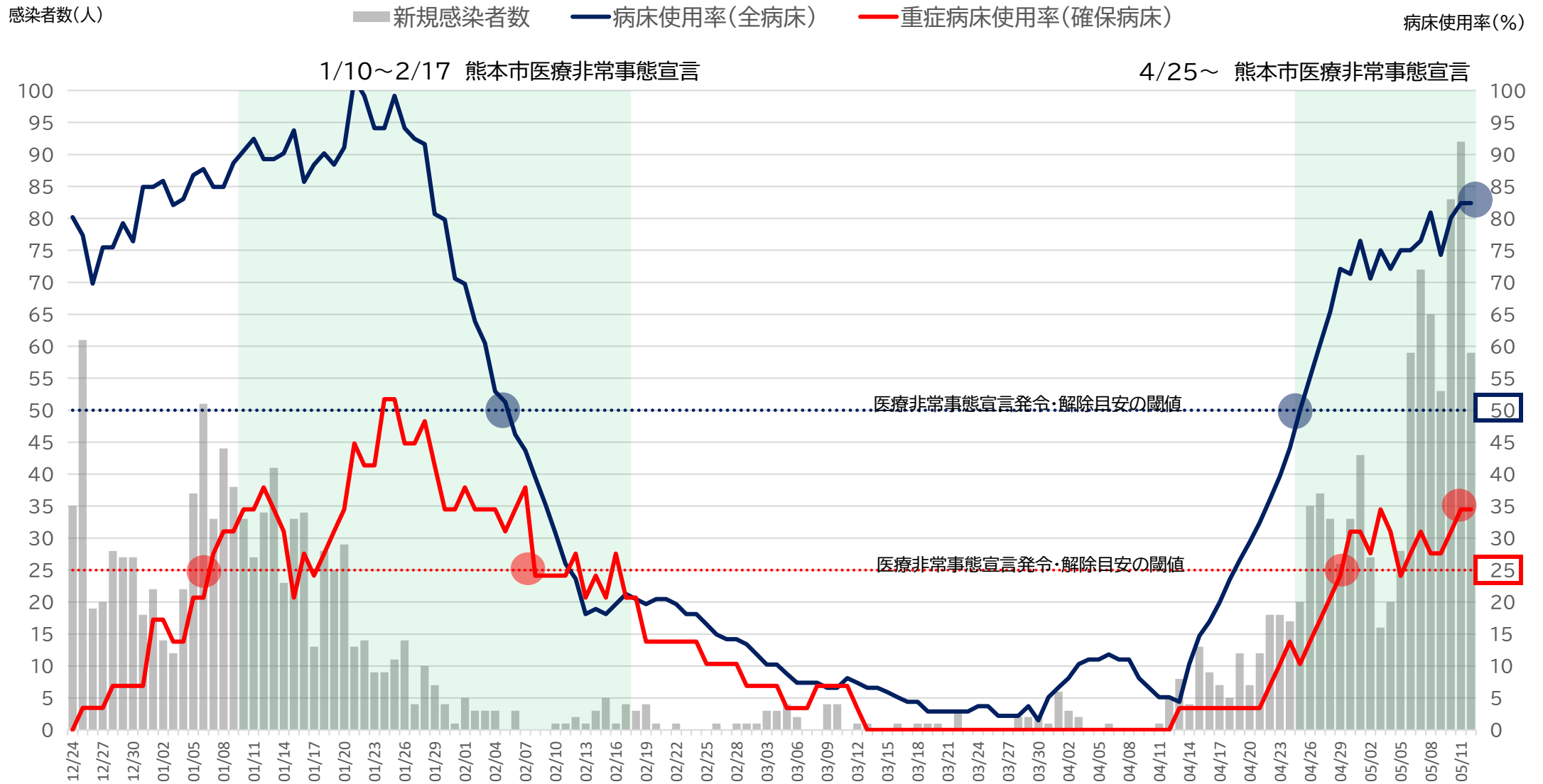
# 年代別新規感染者

R3.5.14 熊本市新型コロナウイルス感染症対策課



# 熊本市の病床利用率

R3.5.14 熊本市新型コロナウイルス感染症対策課



R3.5.14 熊本市新型コロナウイルス感染症対策課

## 療養者の内訳

5月12日10時現在 ( )は構成比

療養者合計	496	(100.0%)
入院中	110	(22.2%)
宿泊療養中	89	(17.9%)
自宅療養中	191	(38.5%)
入院等調整中	106	(21.4%)

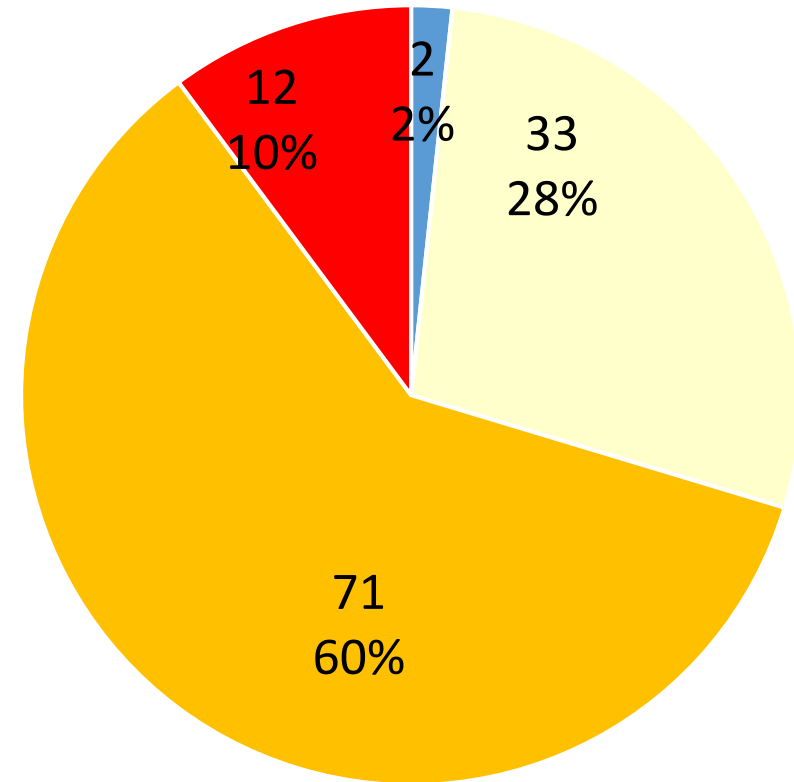
## 感染者数累計

5月12日24時現在 ( )は前週末時累計値との差

感染者	2,815	(+483)
死亡	36	(+1)

## 感染者の症状内訳

5月12日11時現在(確認中を除く)



■ 無症状 ■ 軽症者 ■ 中等症 ■ 重症者