




インストールマニュアル

平成 30 年 10 月

バージョン(2018.0.01.01)

熊本市

このマニュアルの表記規則

[] 括弧で囲む	例 [OK] は、実画面上のボタンをクリックや選択などの操作が必要です。
「 」括弧で囲む	例「コントロールパネル」は、画面の名称などの引用です。
 注意	注意事項です。
: 操作手順	これ以降実操作の手順を示します。

Windows は米国マイクロソフト社の登録商標です。

Adobe Acrobat は米国アドビシステムズ社の登録商標です。

このマニュアルの内容に関しては、製品改良のため予告なしに変更することがあります。

このマニュアルの内容一部または全部を無断で複写・複製することは禁じられています。

目次

1. 動作環境.....	1
2. セットアップ手順.....	2
3. ダウンロードファイルの解凍.....	3
4. 熊本市電子納品チェックソフトのインストール.....	4
5. 熊本市電子納品チェックソフトのアンインストール.....	8

1.動作環境

熊本市電子納品チェックソフトの必要な動作環境に関して、下表のように示します。

表 1 動作環境

環境	詳細
ハードウェア	PC/AT 互換機
CPU	下記 OS が動作する Intel CPU
OS	・Microsoft Windows 7 SP1 (starter は除く) ・Microsoft Windows 8.1 ・Microsoft Windows 10
メモリ	256MB 以上 (推奨: 各 OS 推奨のメモリサイズ以上)
ハードディスク	300MB
ソフトウェア	Internet Explorer 11
	.NET Framework 3.5 以上

本マニュアルを参照するには、Adobe Reader が必要です。

2.セットアップ手順

本システムは、下図の手順でインストールを行います。

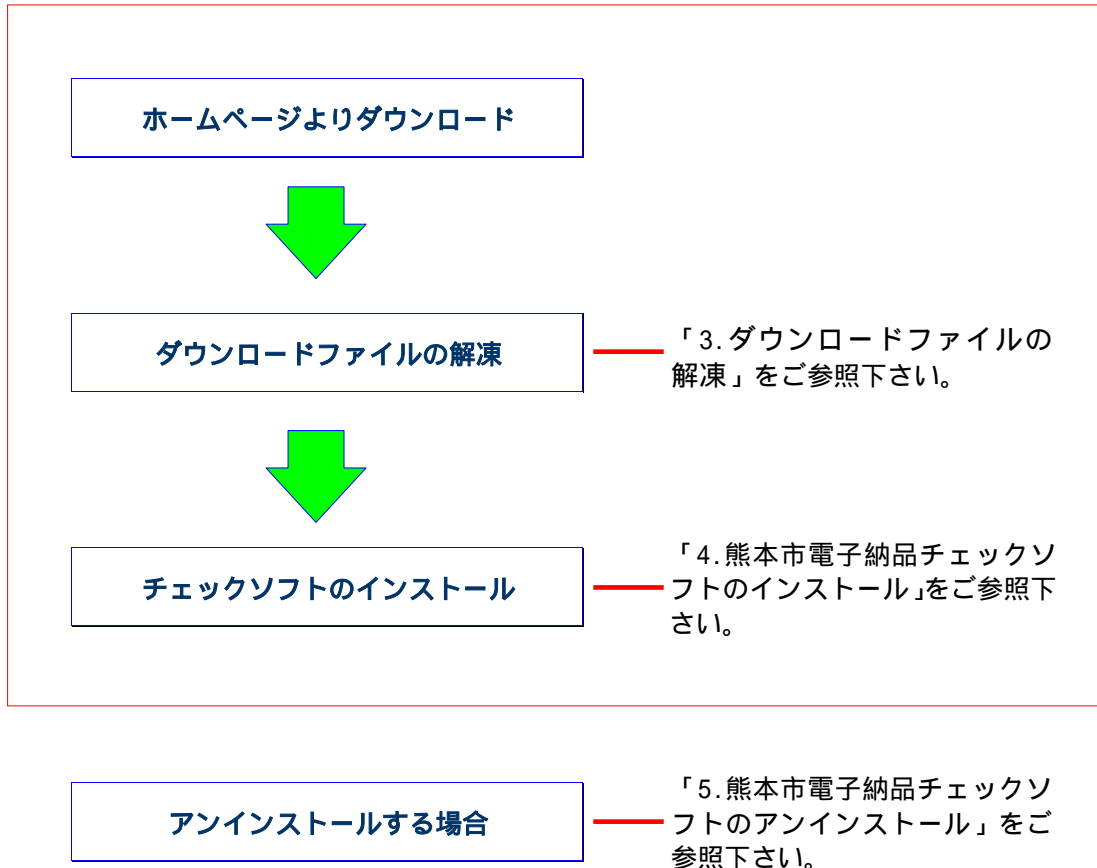


図 2-1 インストールの流れ

旧バージョンの電子納品チェックソフトをご使用中の場合も、インストール方法は、新規インストールの場合と同様となります。
以降に示す手順どおりにインストールを実行してください。
旧バージョンのアンインストールは必要ありません。

3.ダウンロードファイルの解凍

ホームページよりダウンロードしたファイル「kmas-check.zip」を任意のフォルダ上に解凍して下さい。「kmas-check」というフォルダが生成されます。

4.熊本市電子納品チェックソフトのインストール

本章では、熊本市電子納品チェックソフトのインストールについて説明します。

なお、インストールの際は、必ずアドミニストレーター権限にて行って下さい。

： 操作手順

1. 解凍したフォルダにある [setup.exe] を起動します。
(起動するには、ファイルをマウスでダブルクリックします。)
2. 「電子納品チェックソフト セットアップへようこそ」画面が表示されますので、[次へ (N)] のボタンをクリックします。

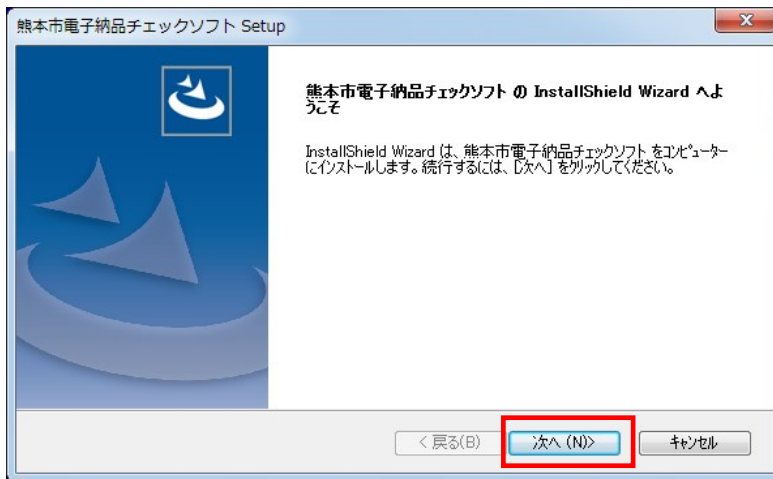


図 4-1 セットアップへようこそ

3. 「使用許諾契約」画面が表示されますので、内容を確認した上、同意する場合は、[はい (Y)] ボタンをクリックします。



図 4-2 使用許諾書

4. 「インストール先の選択」画面が表示されますので、[次へ (N)] ボタンをクリックします。

インストール先のフォルダを変更する場合は、[参照 (R)] ボタンをクリックし、変更します。

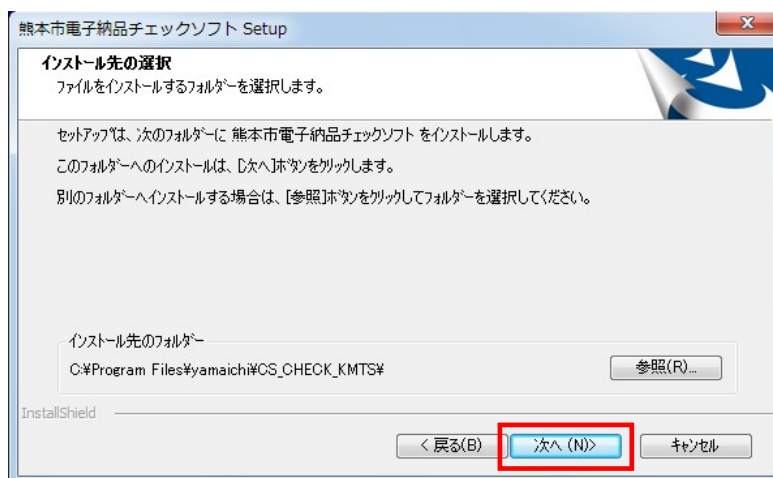
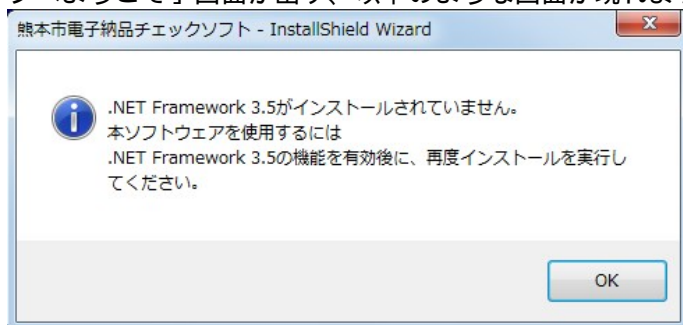


図 4-3 インストール先の選択

! 注意

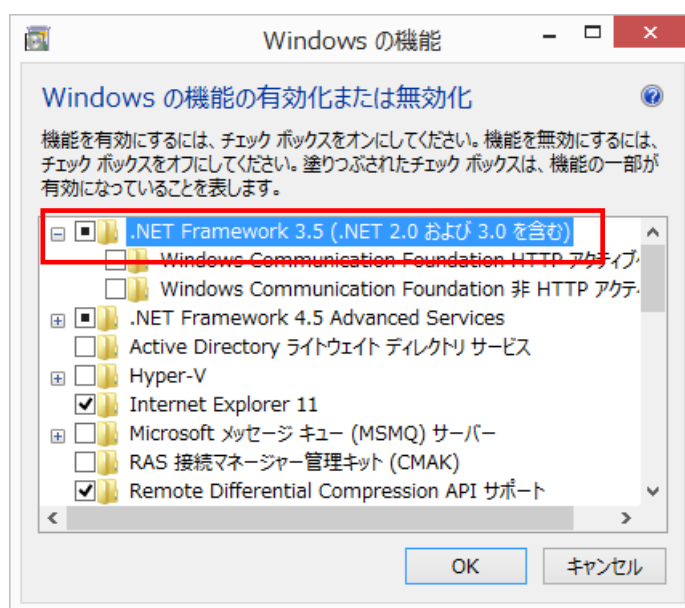
システム動作要件にある「.NET Framework 3.5」が入っていないと「セットアップへようこそ」画面が出ず、以下のような画面が現れます。



この画面が出る場合は、[OK]ボタンをクリックし、続いて現れる「完了」画面にて[完了]ボタンをクリックし、終了してください。

Windows 8.1/10では初期状態では.NET Framework 3.5が入っていないので、上記メッセージが出ます。

この場合、「Windows の機能の有効化または無効化」画面から「.NET Framework 3.5 (.NET 2.0 および 3.0 を含む)」を有効にした上で、インストールを行ってください。



5. プログラムのコピーや登録が実行されます。そのまましばらくお待ち下さい。

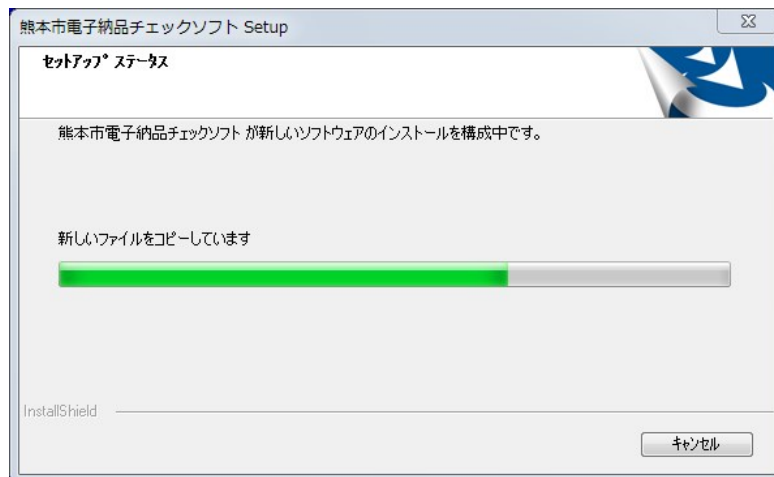


図 4-4 セットアップステータス

6. インストール完了の画面が表示されますので、[完了] ボタンをクリックします。

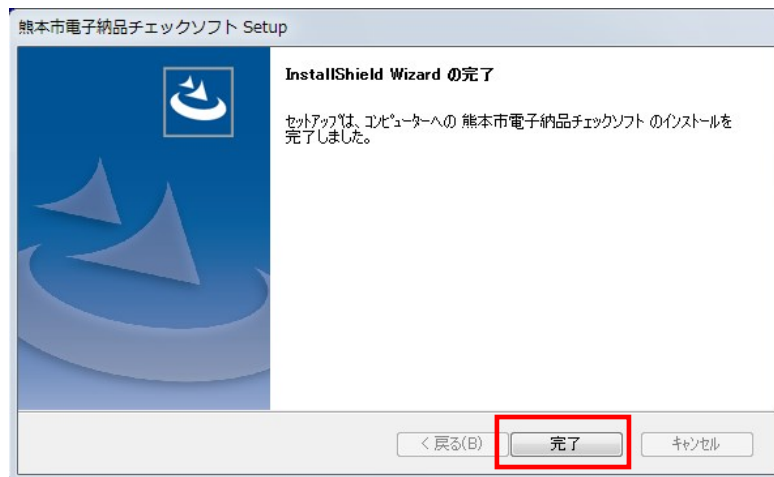


図 4-5 インストールの完了

以上でインストールが終了です。

5. 熊本市電子納品チェックソフトのアンインストール

インストールした熊本市電子納品チェックソフトのアンインストール手順について、説明します。

なお、アンインストールの際は、必ずアドミニストレーター権限にて行って下さい。

： 操作手順

1. Windows の [スタート] ボタン [コントロールパネル] をクリックします。
2. 「コントロールパネル」画面が表示され、[プログラムのアンインストール] (もしくは [プログラムと機能]) をクリックします。
3. プログラムリストで「熊本市電子納品チェックソフト」を選択し、[アンインストールと変更] ボタンをクリックします。

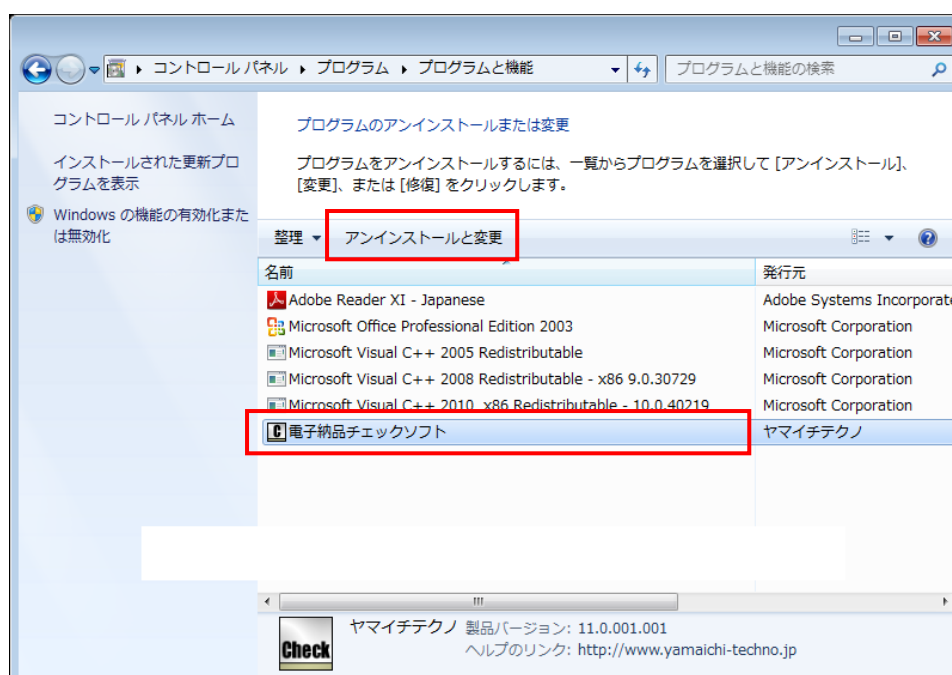


図 5-1 プログラムの追加と削除

4. 「ようこそ」の画面が表示しますので、必ず [削除 (R)] を選んで [次へ (N)] をクリックします。

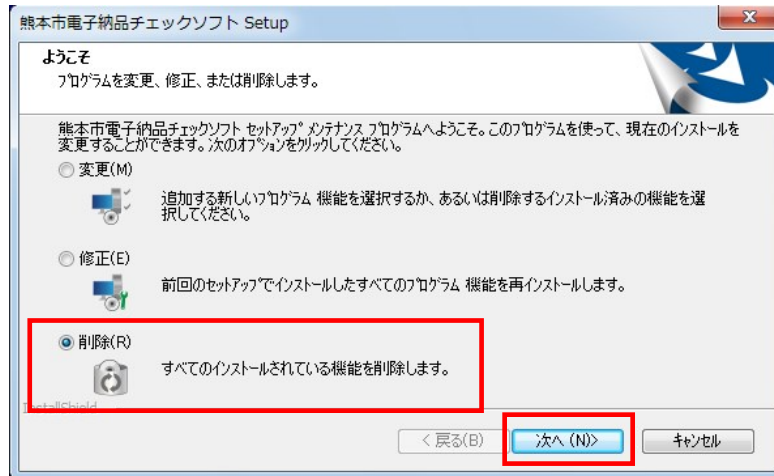


図 5-2 ようこそ

5. 「ファイル削除の確認」のメッセージが表示され、[OK] をクリックします。

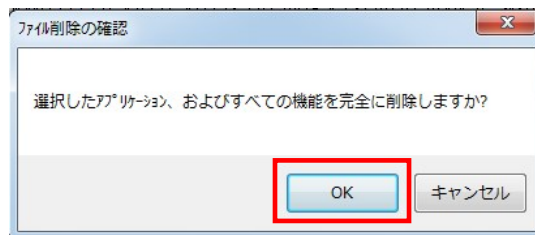


図 5-3 ファイル削除の確認

6. 「メンテナンスの完了」の画面が表示されたら、[完了] ボタンをクリックします。

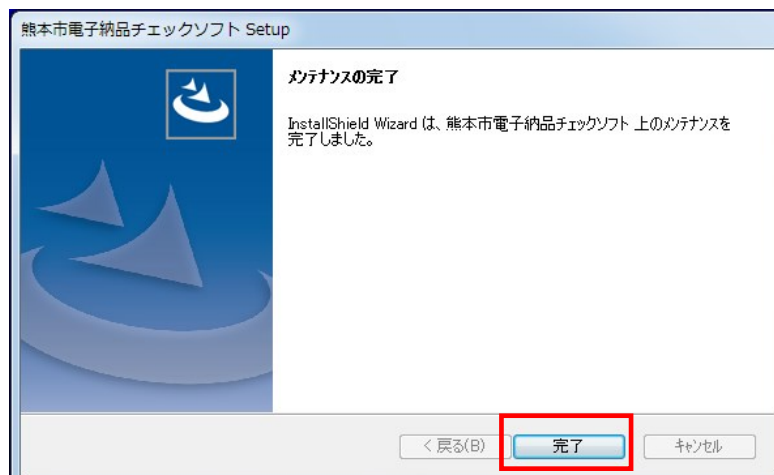


図 5-4 メンテナンスの完了

以上でアンインストールは終了です。

熊本市電子納品チェックソフト

平成 30 年 10 月 バージョン(2018.0.01.01)
熊本市
