

就 労 支 援

■ハローワーク熊本に「難病患者就職サポーター」を配置し総合的な就労支援を行なっています。下記は「難病患者就職サポーター」の役割を示したものです。

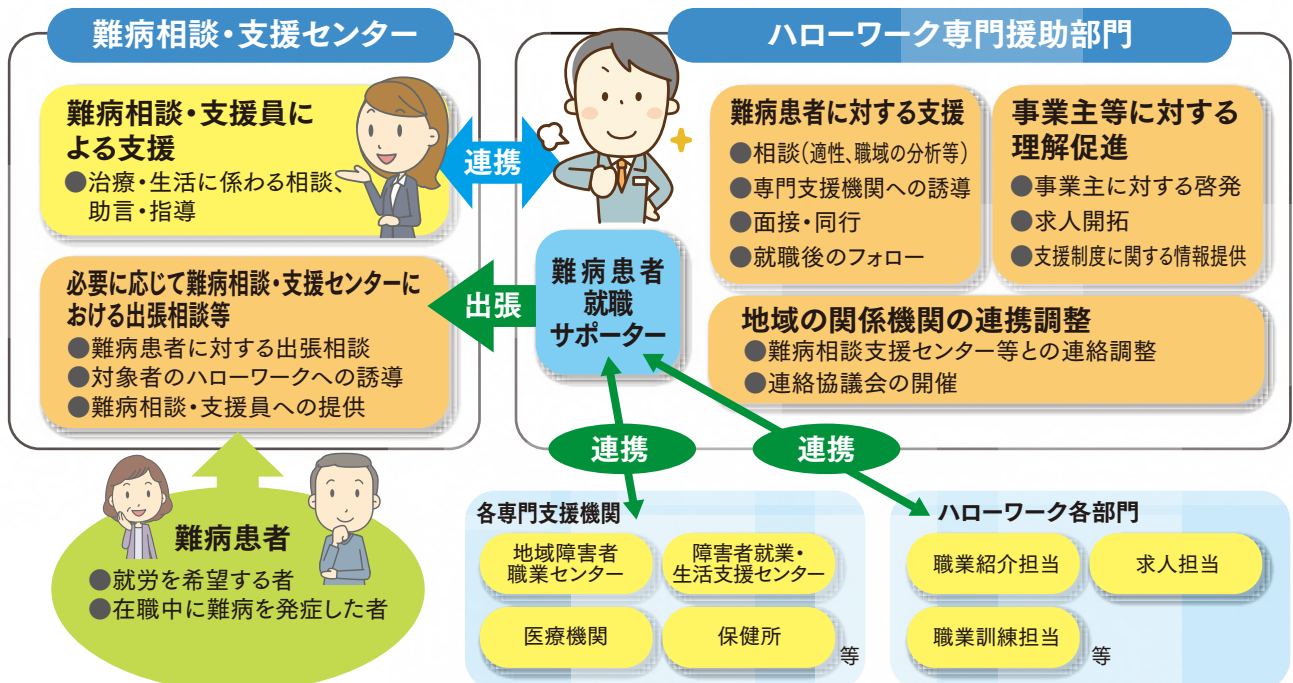
難病相談・支援センターと連携した就労支援の実施

ハローワークに「難病患者就職サポーター」(*)を配置し、難病相談・支援センターと連携しながら、就職を希望する難病患者に対する症状の特性を踏まえたきめ細やかな就労支援や、在職中に難病を発症した患者の雇用継続等の総合的な就労支援を行う。

※配 置 数／全国51人

配置場所／ハローワークの専門支援窓口

採用要件／難病患者の相談に関する業務経験1年以上



(厚生労働省ホームページ出典)

厚生労働省ホームページ

就労相談窓口

名 称	住 所	電話番号
熊本公共職業安定所 (ハローワーク熊本)	中央区大江6丁目1番38号 難病患者就職サポーターによる就労相談が可能です。	096-371-8265
熊本障害者職業センター	中央区大江6丁目1-38 熊本公共職業安定所4F	096-371-8333
くまもと障がい者ワーク・ ライフサポートセンター「縁」 (障害者就業・生活支援センター)	中央区白山2丁目1-1白山堂ビル1F	096-288-0500
熊本県難病相談・支援センター	東区東町4丁目11番1号(公財) 熊本県総合保健センター管理棟3F	096-331-0555