

地域の大切なふれあいの場



むさしコミセン だより

第37号 令和6年10月31日発行
熊本市武蔵地域コミュニティセンター

甲斐会長挨拶

記録的な夏日の連続だった今年も10月後半にやっと涼しさを感じる様になりました。武蔵校区の皆様におかれましては、暑さに負けないで、活発な地域活動、趣味・教養教室とさまざまな分野で武蔵コミセンをご利用いただきありがとうございます。

今、各地で高齢化が進んでおります。武蔵校区では、安全・安心・住み良いまちづくりを目指し活動を続けていますが、これからさらに健康・福祉・元気・笑顔あふれるまちづくりのために、武蔵コミセンが重要な役割を少しでも果たせる様、皆様のご協力を得ながら、コミセン運営に力を注ぎます。

令和7年3月20日（木曜・祝日）にコミセンまつりを行います。皆様のご協力、よろしくお願い致します。

令和6年度 第2回武蔵コミセン役員会議の報告

令和6年度、第2回「武蔵コミセン運営委員会」を10月18日（金）コミセンにて開催しました。その内容をご報告します。

まず、上期の事業実績・会計収支実績と下期の事業計画（案）・会計予算（案）、年間の会計予算の見込みについて審議しました。上期の事業実績については、計画通りに実施できました。下期の事業計画については、期日の変更はありましたが、それらの計画が承認されました。

上期の会計収支の実績については、適切な会計執行が確認され、承認されました。

また、下期の会計予算と年間の会計予算（収支見込）を審議し、承認されました。電気代等の公共料金の増加はありましたが、他の項目は昨年と同等の収入額や支出額で推移しています。年間収支の差額は、増額の見込みです。

<下期の共催事業>

◎『社協保健福祉レクリエーション大会』11月12日（火） 場所：武蔵ヶ丘中央公園
(雨天時は武蔵コミセン)

◎『武蔵校区どんどこや』 令和7年1月12日（日） 場所：武蔵小学校 運動場

<下期の主催事業>

◎『春のコミセンまつり』 3月20日（木曜日、祝日）、10時～16時
テーマ：「コミセンでいきいきライフを創ろう」

開催内容：
・研修の部・・・午前10時から、生涯学習講座などを実施予定
・展示の部・・・講座作品の展示発表
・ステージ発表の部・・・午後1時から、各講座からの発表
(歌、ダンス、日舞、楽器演奏などの発表)



武蔵コミセン『利用者アンケート』の結果報告



9月1日～28日にかけて武蔵コミセン利用者アンケート調査を行った結果、222名の方から回答があり、50名の方々からはご意見・ご提案がありました。

「今後もコミセンを利用したいか？」の質問には、98.6%にあたる219名の方々から「利用したい（機会があれば利用したいを含む）」との回答をいただきました。

また、事務管理員の対応については、来館される皆様が不快な思いをされないように、改めて丁寧な窓口対応を心掛けていきたいと思えます。

さらに、今後も安全に楽しく、皆様にコミセンを利用したいと思っていただけるよう頑張ります。

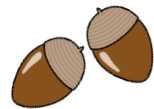
そして、いただいたご意見・ご提案は、今後のコミセン運営に活かしてまいります。

今回のアンケートには多くの方々にご協力いただきました。どうもありがとうございました。

アンケート結果は調理室入口に掲示し、ご希望の方には詳しい結果の資料を配布しております。



令和7・8年度定期利用の申請について

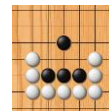


令和7・8年度(2年間分)の『定期利用の申請(新規・更新)』の申込み受付を11月18日～12月7日に行います。詳細は11月8日より順次各町内への回覧板でお知らせします。

なお、申請された講座については、調整後1月末にその結果をご連絡いたします。

尚、ご不明な点等ありましたら、お気軽にコミセン迄お問い合わせください。 〈TEL 337-3938〉

定期利用の他、誕生会 勉強会 楽器の練習 面接やお仕事説明会 囲碁や将棋
お茶を飲みながら楽しく茶話会 などなど、単発での個人ご利用もお待ちしております！



【 事務管理員より 】

令和6年7月末に3日間の研修後、8月より事務管理員としてコミセンご利用の皆様に対応させて頂いております澤村と申します。実働1ヶ月ほどで、まだまだ日々色々な指摘を受けつつ、なんとか乗り越えて皆様に満足頂ける対応をと考えています。

日本には素晴らしい四季がありましたが、現在は二季だそうです。つまり、夏から冬だそうです。皆様、気温差にはご注意ください、健康にお過ごし頂きたい願っております。

澤村 通

