

# マイナポイントの予約 (※1) 方法

## その1：準備編

パソコン版

※1 マイナポイントの予約によりマイキーIDが設定されます（既にマイキーIDを設定した方はマイナポイント予約済です）

### 準備 - パソコン・ICカードリーダーライタの準備とソフトのインストール

#### 1 パソコンとICカードリーダーライタの準備

「マイキーID作成・登録準備ソフト」をインストールするパソコンとマイナンバーカードに対応したICカードリーダーライタを準備します。

##### 動作環境

- パソコン  
OS (Microsoft Windows 8.1,10)  
ブラウザ (Internet Explorer 11)
- ICカードリーダーライタ  
「公的個人認証サービスポータル」の「マイナンバーカードに対応したICカードリーダーライタ一覧」にあてはまる機種を準備  
[https://www.jpki.go.jp/prepare/reader\\_writer.html](https://www.jpki.go.jp/prepare/reader_writer.html)

マイナンバーカードに対応したICカードリーダーライタ一覧はこちら



#### 2 「マイキーID作成・登録準備ソフト」のインストール

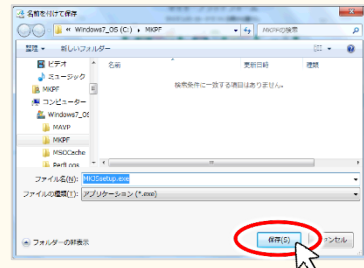
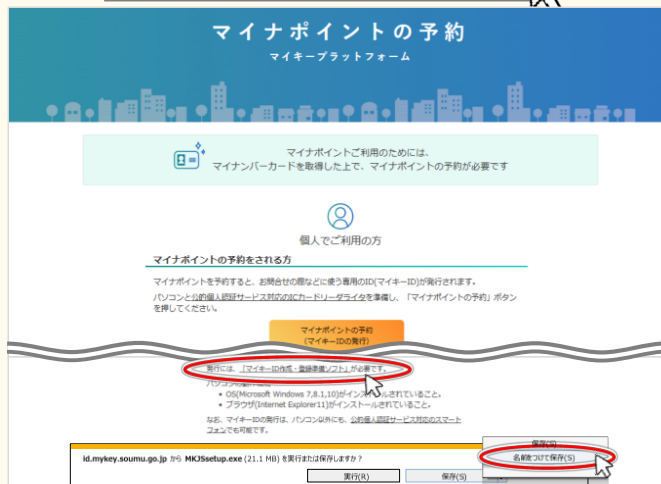
1. インターネットで「マイキープラットフォーム」を検索し、表示します。  
「マイキーID作成・登録準備ソフト」をクリックし、「名前を付けて保存」をクリックします。
2. 「マイキーID作成・登録準備ソフト」のファイルを任意の場所(デスクトップ等)に保存します。

##### ■ マイキープラットフォームサイト

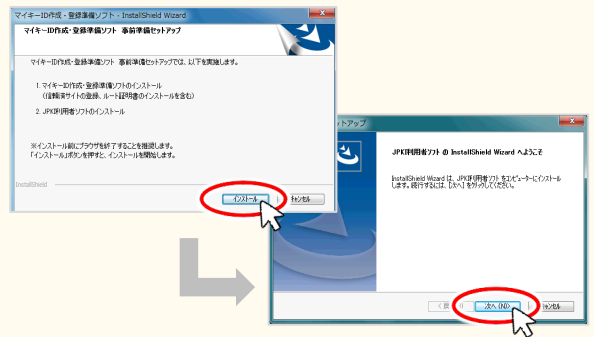
<https://id.mykey.soumu.go.jp/mypage/MKCAS010/>

マイキープラットフォーム

検索



3. 任意の場所に保存した「マイキーID作成・登録準備ソフト」のファイルをダブルクリックします。表示される画面の指示に従い「マイキーID作成・登録準備ソフト」をインストールします。



#### 3 ICカードリーダーライタの設定

準備したパソコンにマイナンバーカードを読み取るためのICカードリーダーライタを接続します。正しく接続されない場合は、「公的個人認証サービスポータル」の「ICカードリーダーライタに関するご質問」をご参照ください。<https://www.jpki.go.jp/faq/iccardrw.html>

# マイナポイントの予約 (※1) 方法

## その2: 予約編

パソコン版

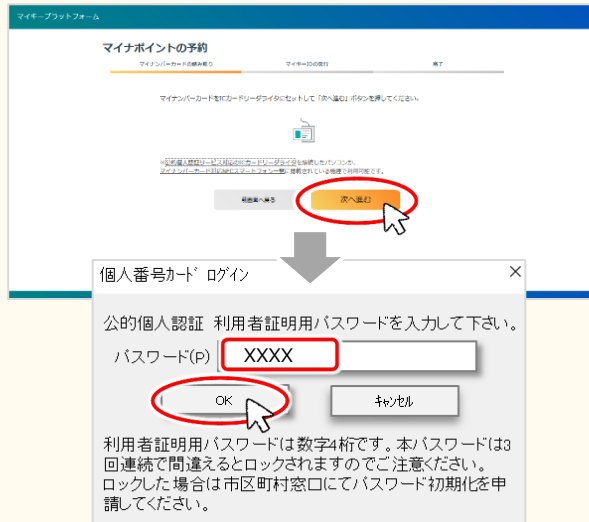
※1 マイナポイントの予約によりマイキーIDが設定されます (既にマイキーIDを設定した方はマイナポイント予約済です)

### マイナポイントの予約手順

- 1 インターネットで「マイキープラットフォーム」を検索し、表示します。「マイナポイントの予約 (マイキーIDの発行)」をクリックします。  
<https://id.mykey.soumu.go.jp/my/page/MKCAS010/>

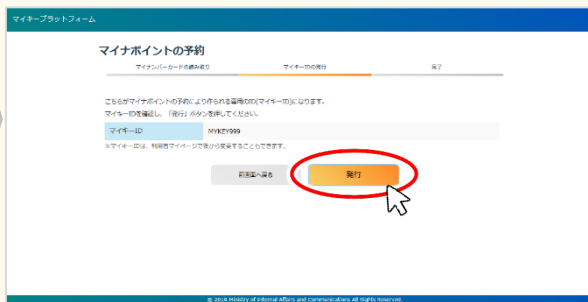


- 2 マイナンバーカードをセットし、ICカードリーダーライタで読み取り、「次へ進む」をクリックします。利用者証明用暗証番号(4桁)※2を入力し、「OK」をクリックします。

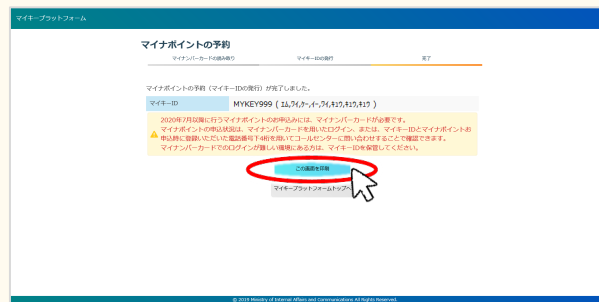


※2 マイナンバーカード受け取り時に設定した、数字4桁になります。

- 3 マイキーIDが自動生成され、画面上に表示されます。マイキーIDを確認し、「発行」をクリックします。



- 4 マイナポイントの予約は完了です。必要に応じて※3マイキーIDをメモするか、「この画面を印刷」をクリックし、マイキーIDが記載された「通知書」を印刷して保管してください。



※3 2020年7月以降に行うマイナポイントの申込状況は、マイナンバーカードで利用者マイページへログインすることにより確認できます。マイナンバーカードでのログインが難しい環境にある方は、マイキーIDを保管してください。

### FAQ

- マイナポイントサイト (よくあるご質問) <https://mynumbercard.point.soumu.go.jp/faq/>

マイナポイント  
サイト(よくある  
ご質問)はこちら



### お問い合わせ

- マイナンバー総合フリーダイヤル 0120-95-0178 (音声ガイダンスに従って「5番」を選択してください。)

※当該資料に記載した画面は、現時点のイメージです。最終的なデザインは変更になる可能性があります。