

EVENT

Information

催しのごあんない

開催中~11/29(日)
企画展「天守閣再建60周年特別企画 熊本城写真展~明治から令和へ~」
 場 わくわく座 内 熊本城天守閣再建から60周年を迎えたのを記念し、天守閣にまつわる「写真」の展示を行います。市民の皆さんから募集した写真を中心に、明治~令和へ、天守の歴史を写真で紹介をします 費 入館料 (熊本城ミュージアムわくわく座 ☎288-5600)

上映中~11/30(月)
ものがたり御殿 寸劇 「カメラは見た! 明治の熊本」



時 午前11時~、午後1時~、午後3時~
 場 わくわく座2階ものがたり御殿 内 新米カメラマンと兵士が熱演! 明治時代に撮影された貴重な写真をもとに西南戦争を戦い抜いた熊本城の様子を寸劇で紹介をします 費 入館料 (熊本城ミュージアムわくわく座 ☎288-5600)

11/7(土)
はあもにいフェスタ2020
 時 午前10時~午後3時半 場 男女共同参画センターはあもにい 内 市民団体によるセミナーやワークショップ、バザー、クイズラリーなど 費 一部有料 申 当日直接会場へ(一部要予約) (男女共同参画センターはあもにい ☎345-2550)

11/13(金)、11/26(木)
おとなりマルシェ (障がい者施設商品販売会)
 時 午前10時~午後4時 場 びぶれす広場 (障がい保健福祉課 ☎328-2519)

11/14(土)
ひらけ! 邦楽のトビラ ~邦楽の魅力をさがしてみよう~
 場 市民会館シアーズホーム夢ホール 大会議室 内 世界で活躍する邦楽演奏家が熊本にやってくる! 箏の佐藤亜美と尺八の佐藤将山が、新しい邦楽の魅力をお届けをします 費 一般1,000円、学生500円 ※未就学児入場不可 定 130人 (先着順) 申 電話で市民会館シアーズホーム夢ホール(☎355-5235)へ

11/14(土) **無料**
立田山配水池一般開放
 時 午前10時~午後3時半 ※小雨決行 場 立田山配水池(中央区黒髪4丁目743) 内 普段は入ることができない立田山配水池を一般開放します。立田山配水池からの眺望を楽しみながら、上下水道について学びませんか。水道記念館も同時開放 申 当日直接会場へ 関 (公財)熊本市上下水道サービス公社(☎288-7462) (経営企画課 ☎381-4330)



11/14(土)
わくわく座 特別舞台 舞踊団花童&はつ喜 「細川ガラシャ~玉の一生~」
 時 午後1時半~(60分) 場 わくわく座2階ものがたり御殿 内 明智光秀の娘にして、細川忠興へ嫁いだガラシャ。戦国乱世を祈りと信念とともに生きたガラシャの生涯を花童流に可憐な舞で物語ります 定 120人(先着順) 申 当日直接会場へ 費 1,500円 (熊本城ミュージアムわくわく座 ☎288-5600)

11/14(土) **無料**
ドリームナイト・アット・ザ・ズー in くまもと2020
 時 午後5時半~7時半(入園は午後7時まで) 場 動植物園 対 障がい、難病、慢性病のある方と家族 ※入園口は正門のみ ※午後5時までの通常開園は入園料が必要です。詳しくは、動植物園ホームページへ。(動植物園 ☎368-4416)

11/14(土)~来年1/11(祝)
ムーミン展 THE ART AND THE STORY



時 午前10時~午後8時(最終入場は午後7時半まで) 場 現代美術館ギャラリーI・II 費 一般1,300(1,100)円、シニア(65歳以上)1,000(800)円、学生(高校生以上)800(600)円、中学生以下無料 ※()内は前売り(11月13日まで販売) ※火曜日、12月31日、来年1月1日は休館(ただし12月29日は開館) (現代美術館 ☎278-7500)

11/15(日)
フェアトレードマルシェ @びぶれす広場



時 午前10時半~午後4時半 場 びぶれす広場 内 フェアトレード産品、障がい者施設が製造する産品、地産地消品などの展示、販売 申 当日直接会場へ (国際課 ☎328-2070)

11/21(土) **無料**
水道フェスタ2020 くまもと
 時 午前10時~午後3時半 場 八景水谷公園 内 熊本市上水道発祥の地となる八景水谷で、毎日使っている上下水道について、楽しく学ぶことができます。上下水道の仕組み等に関するパネル展示、給水車による応急給水体験、マンホールトイレの展示など。クイズラリーに参加するとガラポン抽選で農産物の詰め放題などに挑戦できます 申 当日直接会場へ 関 (公財)熊本市上下水道サービス公社(☎288-7462)

7462) (経営企画課 ☎381-4330)

11/21(土)~23(祝)
サプライZOO
 時 午前9時~午後5時(入園は午後4時半まで) 場 動植物園 内 21日:アクリウム工作/22日:淡水魚、水中昆虫展示 他 費 入園料 (動植物園 ☎368-4416)

11/22(日) **無料**
くまもと文化創造祭
 時 午前10時~午後3時 場 天明ホール 内 地域に根付いた伝統音楽や踊り、コーラスなどの地域文化の振興および育成を図るため、文化祭を開催。絵画、書道、写真などの作品展示もあり (文化政策課 ☎328-2039)

11/28(土) **無料**
晩秋の熊本城めぐり
 時 午前10時~11時(少雨決行) 場 桜の馬場城彩苑入口前(集合)→二の丸広場→加藤神社ほか 内 晩秋の熊本城をめぐりながら、復旧状況や歴史の説明をします 師 林田 和人(熊本城調査研究センター職員) 定 10人(抽選) 申 11月18日までに参加者全員の住所・氏名・年齢・電話番号を往復はがき(1枚2人まで)に書いて〒860-0004 中央区新町2丁目4-27 熊本健康センター新町分室熊本城頭彰会(☎352-2975)へ ※マスクの着用が必要です。(熊本城調査研究センター ☎355-2327)

12/8(火) **無料**
歴史サロン花畑「歴史談話室」
 時 午後2時~4時 場 歴史文書資料室(住友生命ビル4階) 内 歴史への疑問や読めない古文書・掛け軸などの相談 師 猪飼 隆明さん(大阪大学名誉教授)、森山 秀吉さん(元熊本大学教授)、松崎 範子さん(肥後医育ミュージアム研究員)、柳田 快明さん(熊本中世史研究会代表) 定 12人(先着順) 申 11月24日 午前10時から電話で歴史文書資料室へ (歴史文書資料室 ☎328-2038)



12/9(水)
けんぶんセレクトコンサート
 時 午後7時~8時 場 健軍文化ホール 内 アコーディオン奏者、市原 朋奈さんのコンサートです 定 293人(先着順) 費 前売500円、当日700円 ※高校生以下無料、未就学児入場可 (健軍文化ホール ☎368-1221)

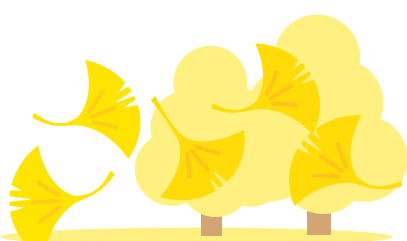
12/12(土)~来年2/7(日)
熊本市遺跡発掘速報展
 時 午前9時~午後5時(入館は午後4時半まで) 場 熊本博物館特別展示室3 内 近年、市内で行われた発掘調査の成果を展示します 費 入館料 (文化財課 ☎328-2740)



12/18(金) **無料**
流通情報会館 クリスマスコンサート



時 午後6時半~8時半 場 流通情報会館1階展示場 内 バイオリンと様々な楽器が奏でるハーモニー。食事券が当たるお楽しみ抽選会もあり 定 270人(先着順) 申 11月5日から電話またはホームページで流通情報会館へ (流通情報会館 ☎377-2091)



みんなで応援しよう! 11月ホームゲーム

日時	場所	対戦相手
1日(日)午後2時~	県立総合体育館	JAぎふりオレーナ

関 フォレストリーヴズ熊本事務局(☎285-6386)

日時	場所	対戦相手
14日(土)午後2時~	えがお健康スタジアム	藤枝MYFC
18日(水)午後7時~		FC今治
29日(日)午後3時~		ブラウブリッツ秋田

関 株式会社アスリートクラブ熊本(☎283-1200)

日時	場所	対戦相手
14日(土)午後5時~	八代トヨオカ地建アリーナ	佐賀バルナーズ
15日(日)午後2時~		

関 熊本バスケットボール株式会社(☎284-1555) ※スポーツ振興課ではチケットの販売はしていません。(スポーツ振興課 ☎328-2724)

