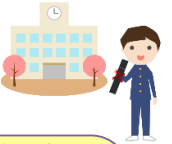




令和3年(2021年)第9週 2021年3月1日(月)~2021年3月7日(日)

# 熊本市 感染症発生動向調査 速報



RSウイルスの報告が引続き多くありますので、注意が必要です。  
また、流行性角結膜炎(はやり目)の報告も少し増えています。

## ●流行性角結膜炎(はやり目)

非常に感染力の強い、アデノウイルスによる感染症です。

### ◆どんな病気？

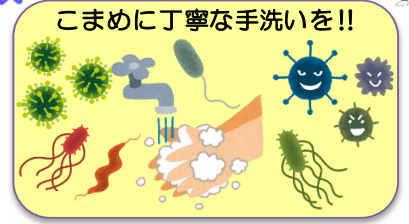
アデノウイルスによる感染症で、年齢による発症の差はあまりなく、どの年齢にもみられます。

・症状……結膜の充血、まぶたの浮腫、目やに、涙、眼痛、耳の前のリンパ節の腫れや痛みが起こります。最初は片目のみの発症が多いですが、感染力が強いため、もう片方も感染する場合があります。新生児や乳幼児では、細菌の混合感染で角膜穿孔を起こすことがありますので注意が必要です。

・潜伏期間…8~14日程度

・感染経路…感染者の目やにや涙に含まれるウイルスが、手やティッシュペーパー、タオル、洗面器などを介して感染します。発病してから2週間程度は感染力があるとされています。

・流行期……どの季節でもみられますが、8月を中心として夏場に多い傾向があります。



### ◆かかったらどうすればいいの？

・対症療法として、抗炎症剤の点眼を行います。細菌の混合感染を防ぐため、抗菌剤の点眼を行うこともあります。

・できるだけ他人への接触を避け、眼や目やに、涙などを触ったらすぐに手を洗いましょう。お風呂は最後に入るか、シャワーだけにしましょう。

### ◆予防法、出席停止の基準は？

・タオルや点眼薬など、目やにや涙が付着する可能性のあるものは個別にし、使いまわしは避けましょう。

・出席停止の基準は、病状により学校医その他の医師が感染の恐れがないと認めるまでとなっています。(学校保健法施行規則より抜粋)

期 間		2021年 8週		2021年 9週	
		2/22~2/28		3/1~3/7 (最新)	
疾患名	疾患の増減	報告数	定点当り	報告数	定点当り
インフルエンザ	➡	0	0.00	0	0.00
RSウイルス感染症	注意!! ➡	65	4.06	63	3.94
咽頭結膜熱(プール熱)	➡	0	0.00	3	0.19
A群溶血性レンサ球菌咽頭炎	➡	3	0.19	11	0.69
感染性胃腸炎	➡	22	1.38	36	2.25
水痘(みずぼうそう)	➡	0	0.00	1	0.06
手足口病	➡	1	0.06	3	0.19
伝染性紅斑(りんご病)	➡	0	0.00	0	0.00
突発性発しん	➡	13	0.81	10	0.63
ヘルパンギーナ	➡	0	0.00	0	0.00
流行性耳下腺炎(おたふくかぜ)	➡	0	0.00	1	0.06
急性出血性結膜炎	➡	0	0.00	0	0.00
流行性角結膜炎(はやり目)	➡	4	0.80	5	1.00
細菌性髄膜炎	➡	0	0.00	0	0.00
無菌性髄膜炎	➡	0	0.00	0	0.00
マイコプラズマ肺炎	➡	0	0.00	0	0.00
クラミジア肺炎(オウム病を除く)	➡	0	0.00	0	0.00
感染性胃腸炎(ロタウイルス)	➡	0	0.00	0	0.00