

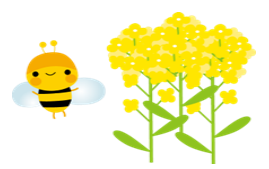


詳しい情報は熊本市感染症情報をご覧ください



令和6年(2024年)第9週 2024年2月26日(月)~2024年3月3日(日)

# 熊本市 感染症発生動向調査 速報



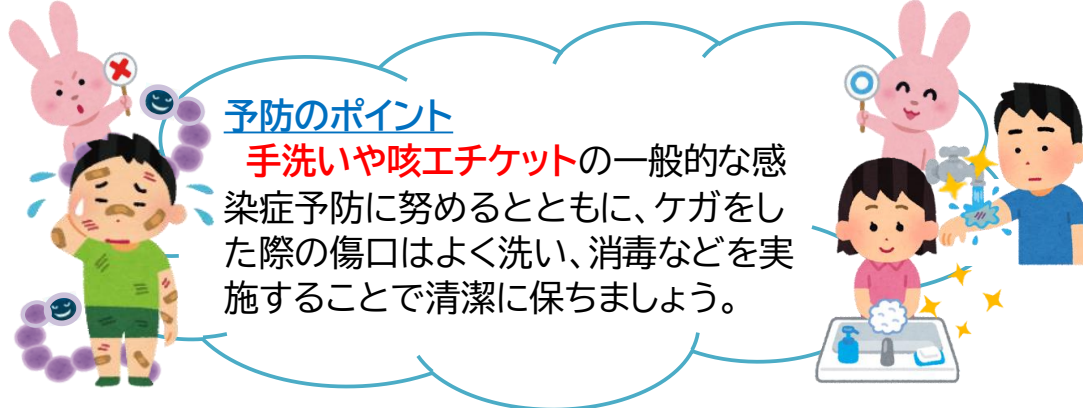
1月、2月に劇症型溶血性レンサ球菌感染症の届出が3件ありました。また、全国でも報告数が増加しています。

## ●劇症型溶血性レンサ球菌感染症とは

劇症型溶血性レンサ球菌感染症は、レンサ球菌という細菌による感染症です。通常、レンサ球菌は感染しても無症状なことが多く、症状が出てもほとんどは咽頭炎や皮膚の感染症にとどまります。しかし、まれに通常細菌が存在しない組織(血液、筋肉、肺など)にレンサ球菌が侵入してしまい、急激に症状が進行し重篤になることがあります。 ※小児が多く感染するA群溶血性レンサ球菌咽頭炎(定点報告)とは区別されています。

・**症状**…初期症状としては、四肢の疼痛や腫脹、発熱や悪寒などの**風邪様症状**などが見られます。病状の進行が非常に急激かつ劇的で、発病後数十時間以内には、**重症の呼吸困難や多臓器不全**等を引き起こし、**ショック状態から死に至る**場合もあります。感染の兆候が見られた場合には、直ちに医療機関を受診しましょう。

・**感染経路**…実際の感染経路は明らかになっていない部分が多いですが、傷口から菌が侵入する**創傷感染**や、**上気道感染**によって病気を起こすと言われてしています。



**予防のポイント**  
手洗いや咳エチケットの一般的な感染症予防に努めるとともに、ケガをした際の傷口はよく洗い、消毒などを実施することで清潔に保ちましょう。

	全国	熊本県	熊本市
2018年	694	9	8
2019年	894	5	4
2020年	718	9	7
2021年	622	8	6
2022年	744	9	8
2023年(速報値)	941 過去最多数	3	3
2024年3月3日現在	422	3	3

定点種別	期 間		2024年 8週		2024年 9週	
			2/19~2/25		2/26~3/3(最新)	
	疾患名	疾患の増減	報告数	定点当り	報告数	定点当り
C O N V I D - 1 9	インフルエンザ <b>警報レベル!!</b>	➡	589	23.56	408	16.32
	新型コロナウイルス感染症(COVID-19) <b>注意</b>	➡	190	7.60	176	7.04
小 児 科	RSウイルス感染症	➡	3	0.19	2	0.13
	咽頭結膜熱(プール熱)	➡	12	0.75	11	0.69
	A群溶血性レンサ球菌咽頭炎 <b>注意</b>	➡	48	3.00	70	4.38
	感染性胃腸炎 <b>流行中</b>	➡	53	3.31	50	3.13
	水痘(みずぼうそう)	➡	5	0.31	5	0.31
	手足口病	➡	3	0.19	15	0.94
	伝染性紅斑(りんご病)	➡	0	0.00	0	0.00
	突発性発しん	➡	7	0.44	6	0.38
	ヘルパンギーナ	➡	0	0.00	0	0.00
流行性耳下腺炎(おたふくかぜ)	➡	1	0.06	0	0.00	
眼 科	急性出血性結膜炎	➡	0	0.00	1	0.25
	流行性角結膜炎(はやり目)	➡	4	1.00	2	0.50
基 幹	細菌性髄膜炎	➡	0	0.00	0	0.00
	無菌性髄膜炎	➡	0	0.00	0	0.00
	マイコプラズマ肺炎	➡	0	0.00	0	0.00
	クラミジア肺炎(オウム病を除く)	➡	0	0.00	0	0.00
	感染性胃腸炎(ロタウイルス)	➡	0	0.00	0	0.00