

第2回 市立幼稚園における特別支援教育等に関する

検討委員会 次第

令和3年(2021年)6月18日

熊本市役所 駐輪場 8階会議室

開 会

1 委員長挨拶

2 事務局説明

- ・第1回会議議事録について
- ・第1回会議における主な意見等

3 意見交換

- ・市立幼稚園における特別支援教育等に関する協議 等

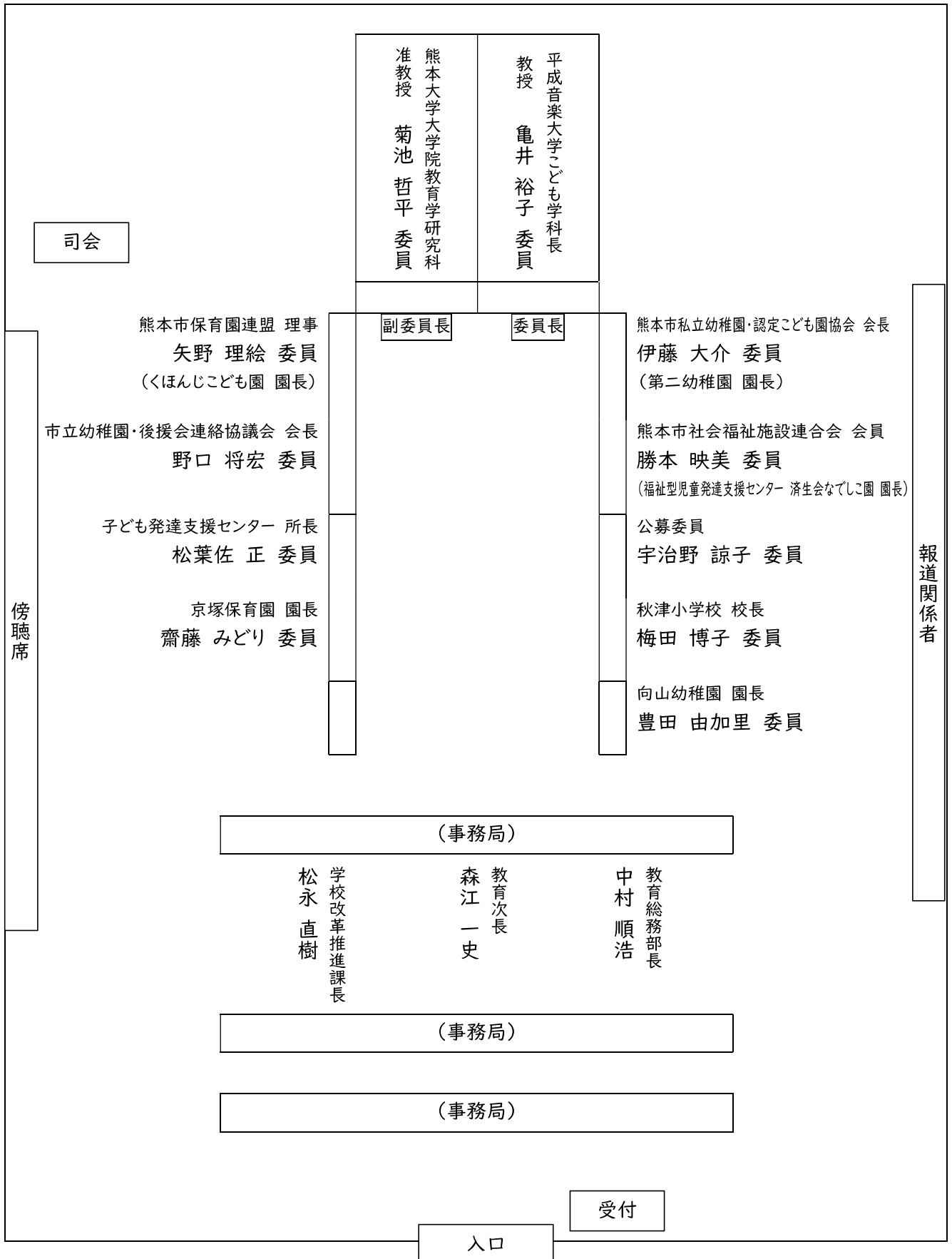
閉 会

第2回 市立幼稚園における特別支援教育等に関する検討委員会

座席表

日時:令和3年(2021年)6月18日(金)15:00~

場所:熊本市役所 駐輪場 8階会議室



市立幼稚園における特別支援教育等に関する検討委員会委員名簿

NO	区分	氏名	所属団体・役職等
1	学識経験者	カメイ ユウコ 亀井 裕子	平成音楽大学こども学科長 教授
2	学識経験者	キクテ テツペイ 菊池 哲平	熊本大学大学院教育学研究科 准教授
3	市立幼稚園代表	トヨダ ユカリ 豊田 由加里	向山幼稚園 園長
4	市立保育園代表	サイトウ ミドリ 齊藤 みどり	京塚保育園 園長
5	市立小学校代表	ウメダ ヒロコ 梅田 博子	秋津小学校 校長
6	市立あおば支援学校長	ニシ マサミチ 西 正道 (ご欠席)	あおば支援学校 校長
7	関係団体代表	イトウ ダイスケ 伊藤 大介	熊本市私立幼稚園・認定こども園協会 会長 (第二幼稚園 園長)
8	関係団体代表	ヤノ リエ 矢野 理絵	熊本市保育園連盟 理事 (くぼんじこども園 園長)
9	福祉施設代表	カツモト ヒデミ 勝本 映美	熊本市社会福祉施設連合会 会員 (福祉型児童発達支援センター 済生会なでしこ園 園長)
10	市立幼稚園保護者代表	ノグチ マサヒロ 野口 将宏	市立幼稚園・後援会連絡協議会 会長
11	公募委員	ウジノ リョウコ 宇治野 諒子	市民(一般公募)
12	教育委員会が 適当と認める者	マツバサ タダシ 松葉佐 正	子ども発達支援センター 所長

(敬称略)

今後のスケジュール

時期	回数	内容等
5月	第1回委員会	<ul style="list-style-type: none"> ○諮問 ○委員長・副委員長の選任 ○検討委員会の趣旨説明及び今後の進め方 ○市立幼稚園の現状と課題について説明
6月	第2回委員会	<ul style="list-style-type: none"> ○市立幼稚園における特別支援教育等に関する協議 <ul style="list-style-type: none"> ・市立幼稚園における特別支援教育の充実について
7月	第3回委員会	<ul style="list-style-type: none"> ・幼小連携の推進について ・幼稚園教諭等の資質向上について 等
8月	第4回委員会	<ul style="list-style-type: none"> ○本検討委員会報告書(案)とりまとめ