

第4回 市立幼稚園における特別支援教育等に関する

検討委員会 次第

令和3年(2021年)7月30日

熊本市役所 駐輪場 8階会議室

開 会

1 委員長挨拶

2 事務局説明

- ・第3回会議議事録について
- ・第3回会議における主な意見等

3 審議事項

- ・少人数支援クラス(3歳児)の設置について
- ・報告書について

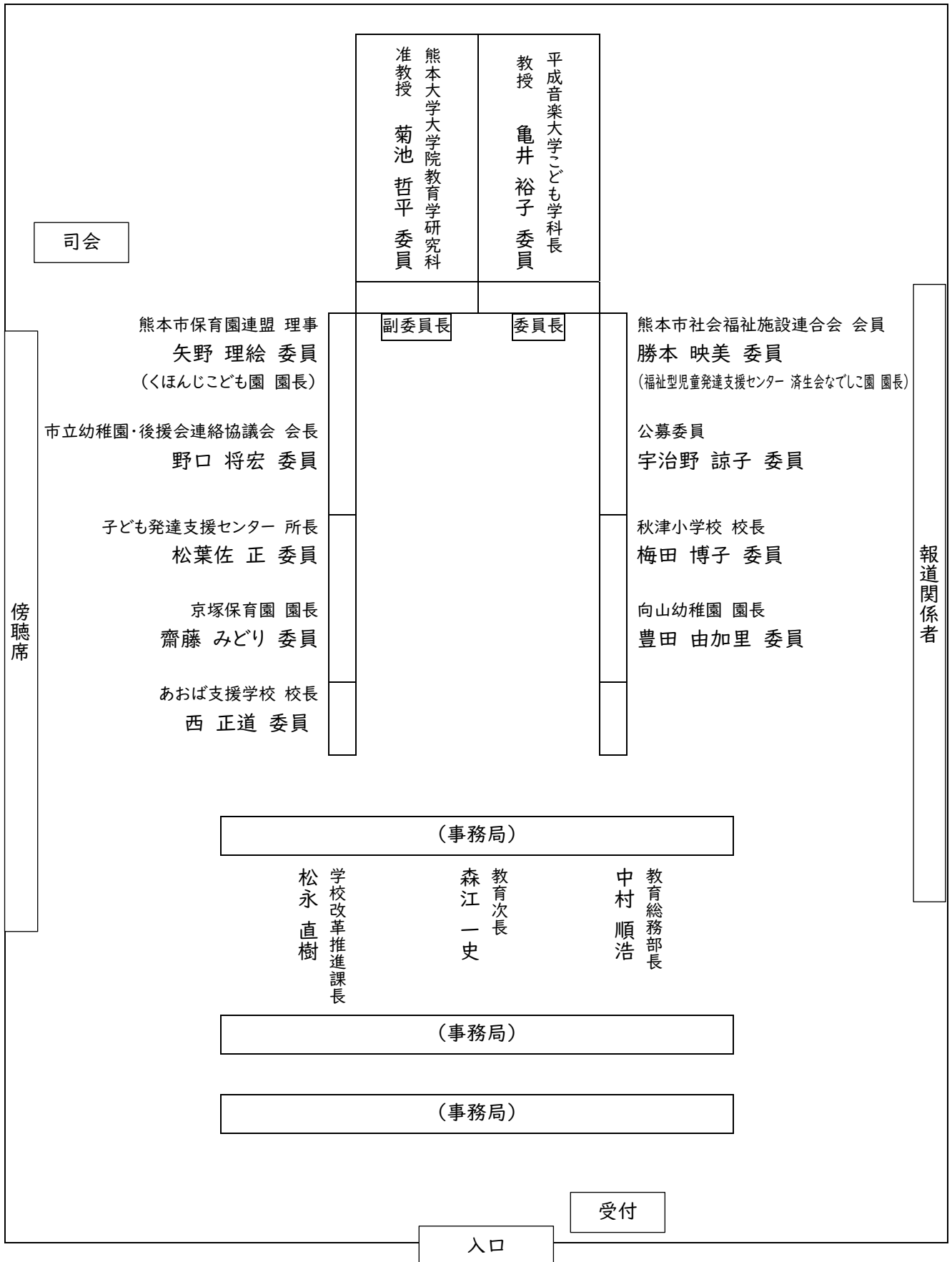
閉 会

第4回 市立幼稚園における特別支援教育等に関する検討委員会

座席表

日時:令和3年(2021年)7月30日(金)10:00~

場所:熊本市役所 駐輪場 8階会議室



市立幼稚園における特別支援教育等に関する検討委員会委員名簿

| NO | 区分 | 氏名 | 所属団体・役職等 |
|----|-------------------|----------------------------|--|
| 1 | 学識経験者 | カメイ ユウコ 亀井 裕子 | 平成音楽大学こども学科長 教授 |
| 2 | 学識経験者 | キクチ テツペイ 菊池 哲平 | 熊本大学大学院教育学研究科 准教授 |
| 3 | 市立幼稚園代表 | トヨダ ユカリ 豊田 由加里 | 向山幼稚園 園長 |
| 4 | 市立保育園代表 | サイトウ ミドリ 齊藤 みどり | 京塚保育園 園長 |
| 5 | 市立小学校代表 | ウメダ ヒロコ 梅田 博子 | 秋津小学校 校長 |
| 6 | 市立あおば支援学校長 | ニシ マサミチ 西 正道 | あおば支援学校 校長 |
| 7 | 関係団体代表 | イトウ ダイスケ 伊藤 大介 (ご欠席) | 熊本市私立幼稚園・認定こども園協会 会長 (第二幼稚園 園長) |
| 8 | 関係団体代表 | ヤノ リエ 矢野 理絵 | 熊本市保育園連盟 理事 (くほんじこども園 園長) |
| 9 | 福祉施設代表 | カツモト ヒデミ 勝本 映美 | 熊本市社会福祉施設連合会 会員 (福祉型児童発達支援センター 済生会なでしこ園 園長) |
| 10 | 市立幼稚園保護者代表 | ノグチ マサヒロ 野口 将宏 | 市立幼稚園・後援会連絡協議会 会長 |
| 11 | 公募委員 | ウジ ノ リョウコ 宇治野 諒子 | 市民(一般公募) |
| 12 | 教育委員会が 適当と認める者 | マツバサ タダン 松葉佐 正 | 子ども発達支援センター 所長 |

(敬称略)