

第5回 市立幼稚園における特別支援教育等に関する

検討委員会 次第

令和3年(2021年)8月12日

熊本市役所 議会棟2階 議運・理事会室

開 会

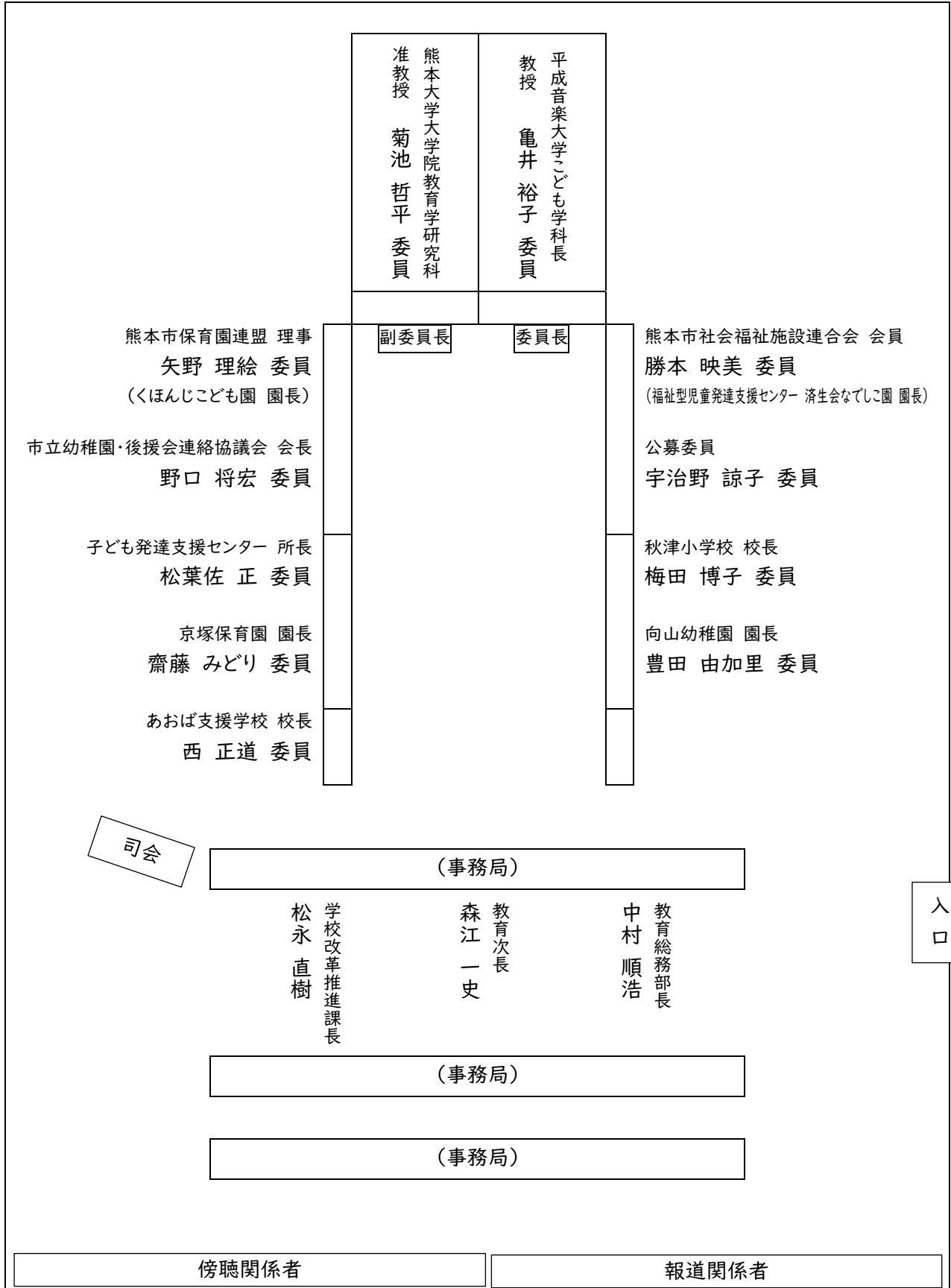
- 1 委員長挨拶
- 2 事務局説明
 - ・第4回会議議事録について
 - ・第4回会議における主な意見等
- 3 審議事項
 - ・報告書について

閉 会

第5回 市立幼稚園における特別支援教育等に関する検討委員会 座席表

日時:令和3年(2021年)8月12日(木)14:00~

場所:熊本市役所 議会棟2階 議運・理事会室



市立幼稚園における特別支援教育等に関する検討委員会委員名簿

NO	区分	氏名	所属団体・役職等
1	学識経験者	カメイ ユウコ 亀井 裕子	平成音楽大学こども学科長 教授
2	学識経験者	キクチ テツペイ 菊池 哲平	熊本大学大学院教育学研究科 准教授
3	市立幼稚園代表	トヨダ ユカリ 豊田 由加里	向山幼稚園 園長
4	市立保育園代表	サイトウ ミドリ 齊藤 みどり	京塚保育園 園長
5	市立小学校代表	ウメダ ヒロコ 梅田 博子	秋津小学校 校長
6	市立あおば支援学校長	ニシ マサミチ 西 正道	あおば支援学校 校長
7	関係団体代表	イトウ ダイスケ 伊藤 大介 ご欠席	熊本市私立幼稚園・認定こども園協会 会長 (第二幼稚園 園長)
8	関係団体代表	ヤノ リエ絵 矢野 理絵	熊本市保育園連盟 理事 (くほんじこども園 園長)
9	福祉施設代表	カツモト ヒデミ 勝本 映美	熊本市社会福祉施設連合会 会員 (福祉型児童発達支援センター 済生会なでしこ園 園長)
10	市立幼稚園保護者代表	ノグチ マサヒロ 野口 将宏	市立幼稚園・後援会連絡協議会 会長
11	公募委員	ウジ ノ リョウコ 宇治野 諒子	市民(一般公募)
12	教育委員会が 適当と認める者	マツバサ タダシ 松葉佐 正	子ども発達支援センター 所長

(敬称略)