

デジタルのあれこれ

KUMA ったら

くまデジ。

2021.10.10/Sun
OPEN



くまデジとは!?

くまもとデジタルサポートセンター（愛称：くまデジ）は若者からご高齢の方までデジタルに苦手意識がある方々の不安解消を図り、デジタルを活用した暮らしやすいまちづくりを推進します。

くまデジでは、デジタルの「困った!」をサポートするため、次の事業を行います。

相談

デジタル相談

（無料 / 30分程度）

スマートフォン・タブレットの使い方相談

LINEなどの便利アプリの使い方相談

リモート会議についての相談 など

会議 サポート

リモート会議のサポート、 デジタル機器の貸出

（要予約・中央区の団体向け）

出張派遣によるリモート会議の支援

リモート会議実施のための機材貸出
（※中央区内限定とさせていただきます）



お気軽にご相談ください!!



Check! /

他にも、不定期でリモート会議やデジタルに関する講座を実施します。

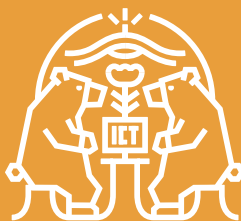
詳しくはWEBサイトでお知らせします!

くまもとデジタルサポートセンター

開設時間 11時～17時（火曜・祝日定休）

場所 熊本市中央区坪井2丁目-2-42
ニュー広町ビル1F（藤崎宮電停となり）

※お車でお見えになる方は、駐車場がありませんので
近隣の駐車場をご利用ください。



くまデジ

KUMAMOTO
DIGITAL SUPPORT
CENTER



<https://kumadeji.jp>



くまデジは、中央区役所と中央区内のICT企業と官民連携で運営しています。