

令和3年度（2021年度）

第1回 熊本市社会教育委員会議資料

[書面審議]

目 次

ページ

令和3年度熊本市社会教育委員名簿・・・・・・・・・・ 1

令和3年度熊本市社会教育関係課組織図・・・・・・・・・・ 2

【議事】

(1) 令和3年度熊本市社会教育関係事業概要について・4

(2) 令和2年度生涯学習推進計画の取組状況について 1 2

【参考】

・生涯学習推進計画評価シート・・・・・・・・別冊1

・生涯学習推進計画・・・・・・・・・・別冊2

・参考資料（関係法令）

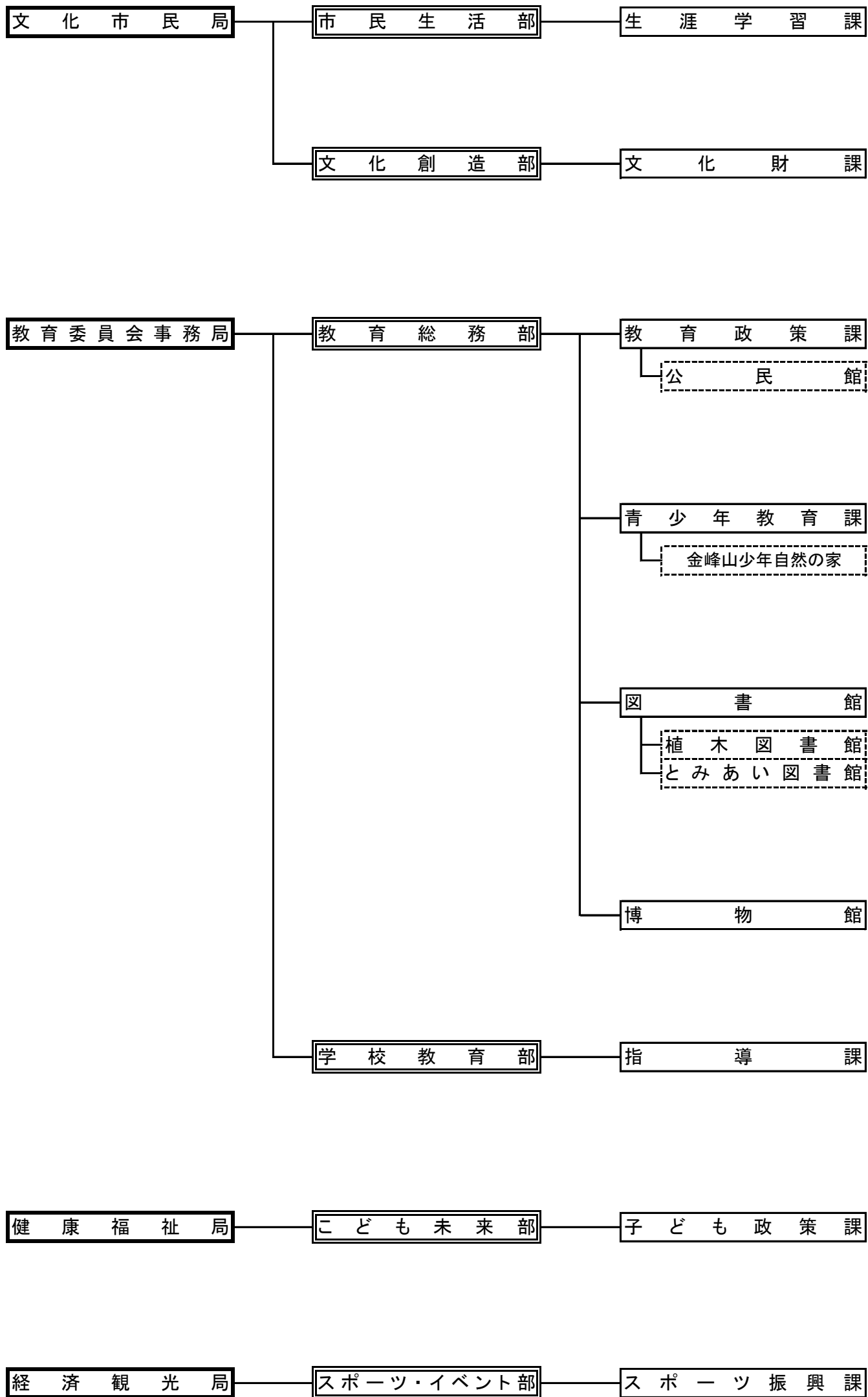
熊本市社会教育委員名簿

(区分別・五十音順・敬称略)

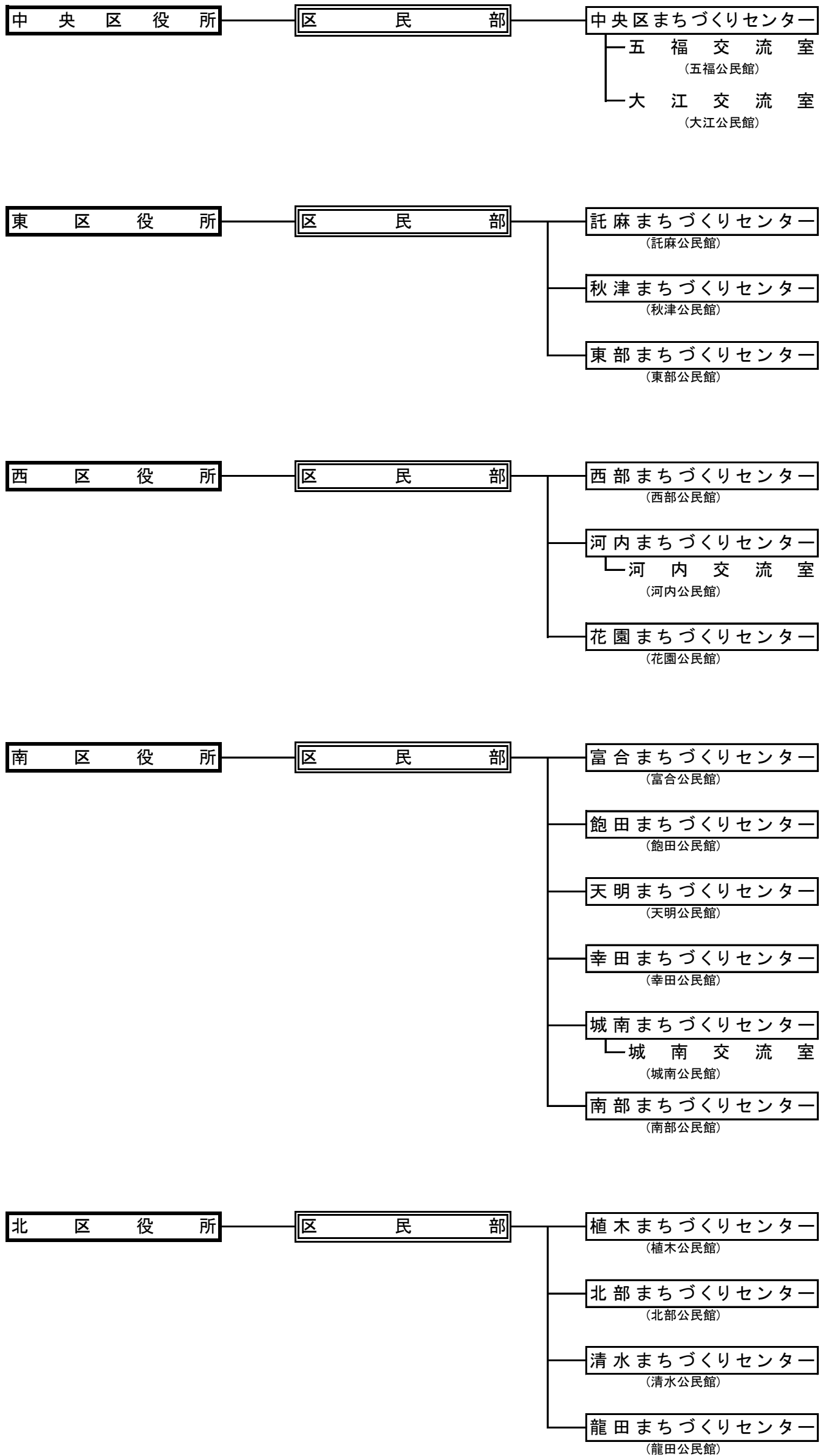
区分	氏 名	所属団体・役職等	備 考
学校教育	奥村 浩介	熊本市小学校長会 熊本市立月出小学校長	新任
社会教育	加藤 貴司	熊本市地域公民館連絡協議会会長	
社会教育	小澄 直	一般社団法人 熊本青年会議所常務理事	
社会教育	新道 欣也	熊本市青少年健全育成連絡協議会会長	新任
社会教育	田中 洋子	市民公募	
社会教育	村山 淳子	熊本市地域婦人会連絡協議会副会長	新任
家庭教育	石井 憲子	特定非営利活動法人 教育支援プロジェクト マスターズ熊本理事長	新任
家庭教育	高梨 沙織	熊本市P T A協議会常任理事	新任
学識経験者	八幡 彩子	熊本大学大学院教育学研究科教授	

任期：令和3年（2021年）6月1日から令和5年（2023年）5月31日まで

令和3年度社会教育関係課組織図



令和3年度社会教育関係課組織図



議事(1) 令和3年度熊本市社会教育関係事業概要について

令和3年度 熊本市社会教育関係 所管事務、予算及び主要事業概要

令和3年度 所管事務

局名 課(室)名	所管事務
文化市民局	
生涯学習課	<ul style="list-style-type: none"> (1) 生涯学習の推進に係る企画及び実施に関する事。 (2) 社会教育に関する諸施策の企画及び実施に関する事。 (3) 社会教育委員に関する事。 (4) 公民館の設置及び廃止に関する事。 (5) 公民館の総括に関する事。 (6) 関係教育機関との連絡及び調整に関する事。 (7) 地域婦人会連絡協議会その他社会教育的団体の支援に関する事。 (8) 青少年健全育成に関する事(他課の所管に属するものを除く。)
文化財課	<ul style="list-style-type: none"> (1) 文化財の保存及び活用並びに埋蔵文化財の発掘調査に関する事。

令和3年度 主要事業

(単位：千円)

局名	課(室)名	事業名	R2 決算額	R3 予算額	事業内容
文化市民局					
	生涯学習課	生涯学習推進経費	464	465	生涯学習情報システム運用保守経費
		社会教育団体助成経費	1,840	2,105	市地域公民館連絡協議会事業費補助 市地域婦人会連絡協議会事業費補助
			1,354	1,354	市PTA協議会事業費補助(青少年教育課所管)
	文化財課	埋蔵文化財調査経費	243,706	502,723	文化財保護法に基づく遺跡の包蔵地内の開発行為に伴う発掘調査
		(震災)文化財等災害復旧経費	271,013	802,400	文化財等の震災復旧に向けた調査・設計・復旧工事等経費
			(220,959)	(359,500)	(上記のうち)令和2年度繰越分
		史跡保存活用経費	18,699	176,480	史跡公園の適正な維持・管理経費
				(15,880)	(上記のうち)令和2年度繰越分
		記念館管理経費	30,487	34,071	記念館の管理運営及び三賢堂の施設の維持管理費
		田原坂西南戦争資料館管理経費	17,064	17,843	田原坂西南戦争資料館の維持管理経費

令和3年度 熊本市社会教育関係 所管事務、予算及び主要事業概要

令和3年度 所管事務

局名		所 管 事 務
課（室）名		
教育委員会事務局		
教育政策課	(1) 社会教育及び文化財保護の総括調整に関すること。	
図書館	(1) 図書、記録、郷土資料、地方行政資料、刊行物その他必要な資料の収集、整理、保存及び廃棄に関すること。 (2) 図書館サービスに関すること。 (3) 図書館事業の企画及び実施に関すること。 (4) 移動図書館に関すること。 (5) 電子図書館に関すること。 (6) 図書館協議会に関すること。 (7) 分館及びくまもと森都心プラザの図書館に関すること。 (8) 学校その他の教育機関との連携に関すること。 (9) 図書館の施設、設備等の維持管理に関すること。 (10) 図書館の設置及び廃止に関すること。	
博物館	(1) 博物館資料の収集、保管及び展示に関すること。 (2) 博物館資料の調査研究に関すること。 (3) 博物館資料に関する研究報告その他の資料の作成及び頒布に関すること。 (4) 学校その他社会教育機関等の行う教育、研究等の支援に関すること。 (5) 博物館事業の企画及び実施に関すること。 (6) 博物館協議会に関すること。 (7) 塚原歴史民俗資料館に関すること。 (8) 博物館の施設、設備等の維持管理に関すること。 (9) 博物館の設置及び廃止に関すること。	

令和3年度 主要事業

(単位：千円)

局名	事業名	R 2 決算額	R 3 予算額	事業内容
課(室)名				
教育委員会事務局				
教育政策課				
図書館	学校図書館支援センター推進事業	7,555	8,267	図書館司書(会計年度任用職員)雇用、図書配送関係経費等
	図書館管理運営経費	421,582	371,655	・図書購入費 ・図書館司書(会計年度任用職員)雇用 ・図書管理システム関係経費 ・施設管理経費
	子どもの読書環境整備事業	0	49,000	小、中学校に貸し出す図書の整備経費 他
博物館	博物館展示管理経費	25,157	27,600	展示物の保全・展示環境の整備・収蔵資料の管理等経費
	子ども科学・ものづくり経費	897	1,200	小中学生等を対象とした参加体験型教室開催経費
	特別展等開催経費	14,528	22,200	特別展・企画展の準備・実施経費
	博物館展示整備経費	3,368	800	展示ケース補修、展示パネル製作等経費
	博物館情報システム関係経費	5,510	5,513	熊本博物館情報システムの保守管理等経費
	博物館施設整備経費	104,078	195,100	施設(塚原歴史民俗資料館含む)の補修・改修経費

令和3年度 熊本市社会教育関係 所管事務、予算及び主要事業概要

令和3年度 所管事務

局名 課(室)名	所管事務
教育委員会事務局	
青少年教育課	(1) 家庭教育に関すること。
金峰山少年自然の家	(1) 金峰山少年自然の家の管理及び運営に関すること。 (2) 金峰山少年自然の家の使用許可に関すること。 (3) 金峰山少年自然の家の事業の企画及び実施に関すること。
指導課	(1) 学校の学習指導及び進路指導に関すること。

令和3年度 主要事業

(単位：千円)

局名	事業名	R2 決算額	R3 予算額	事業内容	
					課(室)名
教育委員会事務局					
	青少年教育課	家庭教育推進事業	488	1,200	家庭教育セミナー開催経費 ステップアップ研修事業実施経費
	金峰山少年 自然の家	金峰山少年自然の家関連経 費	14,803	20,500	金峰山少年自然の家再建業務支援経費他
	指導課	学力向上対策経費	1,758	4,400	学びたいむの開催経費、学力向上支援員報酬

令和3年度 熊本市社会教育関係 所管事務、予算及び主要事業概要

令和3年度 所管事務

局名 課(室)名	所管事務
教育委員会事務局(各区役所)	
公民館 (まちづくりセンター、交流室)	(1) 生涯学習支援に関すること。 (2) 公民館の管理及び運営に関すること。 (3) 公民館の使用許可に関すること。 (4) 公民館の事業の企画及び実施に関すること。
健康福祉局	
子ども政策課	(1) 児童福祉に関すること
経済観光局	
スポーツ振興課	(1) 総合型地域スポーツクラブの育成・支援に関すること。 (2) 市民スポーツフェスタの開催に関すること。 (3) 放課後子どもスポーツ教室に関すること。 (4) 学校体育施設夜間開放に関すること。

令和3年度 主要事業

(単位：千円)

局名	事業名	R 2 決算額	R 3 予算額	事業内容
課(室)名				
教育委員会事務局 (各区役所)				
公民館	主催講座開催経費	8,817	18,644	公立公民館18館および分館2館の講座開催
〔まちづくりセンター、交流室〕	公民館子ども活動支援経費	897	2,472	各区5ブロックで子どもたちが自ら企画運営して、貴重な交流体験の機会を得る事業 休日を有意義に過ごせるよう、小中学生等を対象とした講座、体験学習の開催
	一般管理経費 (公民館費)	195,120	210,045	公立公民館18館および分館2館の会計年度任用職員関係経費
健康福祉局				
子ども政策課	放課後学習教室開催経費	259	820	基礎学力の定着に向けた学習支援の経費
経済観光局				
スポーツ振興課	総合型地域スポーツクラブ経費	740	1,139	スポーツリーダー講習会講師謝金 各種会議・研修等参加旅費・負担金 総合型地域スポーツクラブ支援費 (需用費・使用料等) 一般市民・各スポーツクラブ貸出用スポーツ用具購入費 (消耗品費・備品購入費)
	子どもスポーツ教室	838	1,100	総合型地域スポーツクラブへの子どもスポーツ教室運営委託・備品購入費
	市民スポーツフェスタ経費	2,213	2,213	熊本市民スポーツフェスタ実行委員会運営補助
	学校体育施設夜間開放経費	98,816	81,949	管理人報酬、委託料、備品、消耗品、会計年度任用職員報酬

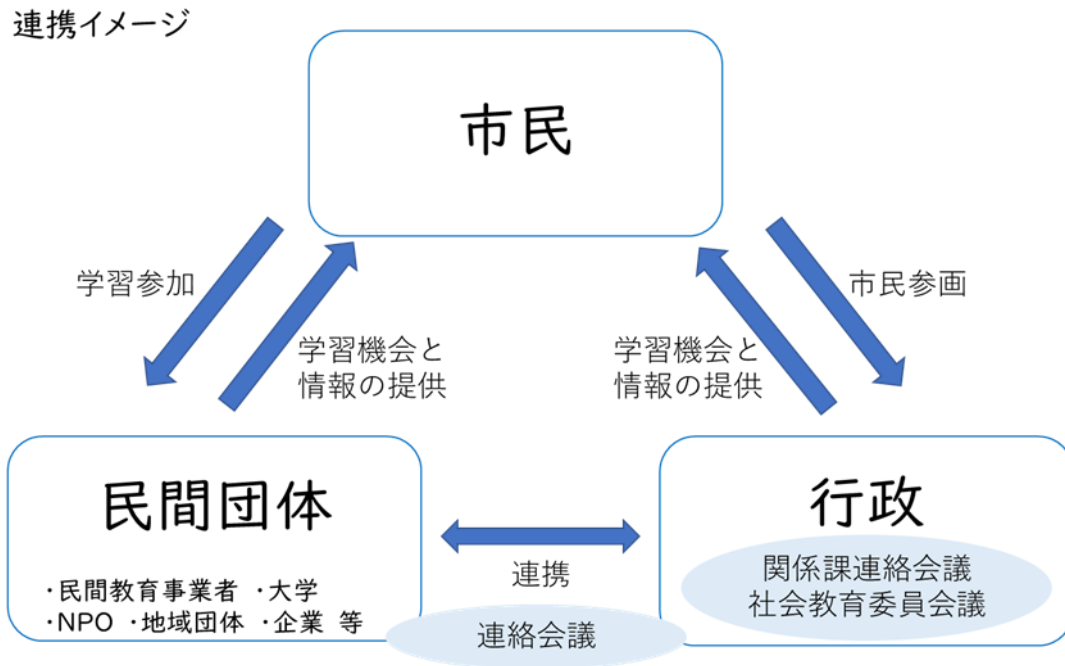
議事(2)

令和2年度生涯学習推進計画の取組 状況について

生涯学習課

推進体制図

計画推進にあたっては、庁内関係部署からなる「熊本市生涯学習庁内関係課連絡会議」において、進捗状況の確認や効果の把握等を行うとともに、有識者や公募市民等からなる「熊本市社会教育委員会」において、報告し意見を求めながら、本計画の進行管理を行う。



熊本市生涯学習推進計画の検証指標の達成状況

- 1 検証指標 ア「過去1年間に生涯学習を行った市民の割合」
 イ「過去1年間に新たな仲間づくりができた市民の割合」
 ウ「学習を通じて地域の活動やボランティア活動に参加した市民の割合」

2 達成状況

検証指標	基準値 (H27)	実績値 (R2)	実績値 (R3)	実績値 (R4)	実績値 (R5)	検証値 (R5)
ア 過去1年間に生涯学習を行った市民の割合	28.6%	87.6%				50.0%
検証指標	基準値 (R1)	実績値 (R2)	実績値 (R3)	実績値 (R4)	実績値 (R5)	検証値 (R5)
イ 過去1年間に新たな仲間づくりができた市民の割合	24.1%	22.3%				増加
ウ 学習を通じて地域の活動やボランティア活動に参加した市民の割合	12.2%	6.9%				増加

令和2年度検証指標に関するアンケート調査概要

- ・調査元 熊本市第7次総合計画市民アンケート調査
- ・実施時期 令和3年1月5日～令和3年2月5日
- ・調査対象者 熊本市在住の満20歳以上の男女5,000人
(住民基本台帳より無作為抽出。外国人含む。)
- ・有効回収数（有効回収率） 2,237人（44.7%）
- ・調査方法 郵送法
(郵便による調査票配布・回収)及びWEBアンケートによる回収)
- ・アンケート項目 ①「熊本市第7次総合計画」に掲げる検証指標（市民満足度に係る部分）及び各施策に関する55項目
 ②属性に関する項目（全8項目）

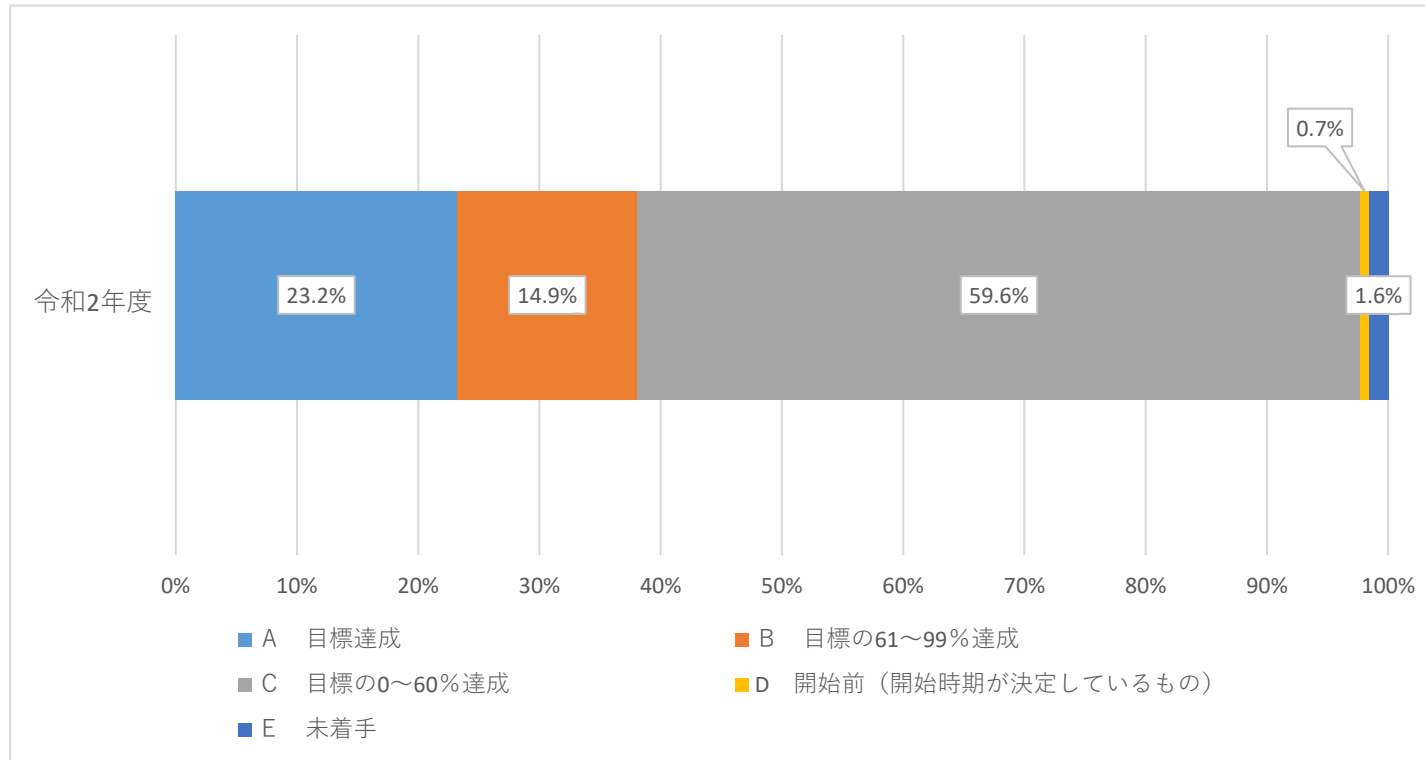
3 検証

- ・検証指標アは、令和元年度（90.0%）以降、90%程度の高水準で維持している。
 ※H27からR1で大幅にポイントがアップしている理由は、アンケート調査の設問が以前は「あなたは、この1年くらいの中に、生涯学習をしたことがありますか。」だったが、R1より、文部科学省の生涯学習に関する世論調査に設問を合わせ、「この1年くらいの中に、どのような場所や形態で学習をしたことがありますか。」としたため。
- ・検証指標イ・ウについては、新型コロナウイルス感染症の影響で活動の自粛を余儀なくされたことからR2のポイントが下がっていると思われる。

施策別・取り組み状況 評価指標の達成状況

熊本市生涯学習推進計画の施策ごとの取組み及び具体的な取組内容については、【別冊1】生涯学習推進計画評価シートに令和2年度の実績や令和3年度の課題と方向性をまとめている。各取組の評価指標の達成状況については以下の通りとなる。

1 達成状況



具体的な取組件数

	件数	うち再掲数
A	42件	1件
B	27件	1件
C	108件	9件
D	1件	0件
E	3件	1件
計	181件	12件

2 指標の分析

- ・ 目標の60%以上達成した取組が全体の38.1%となっている。
- ・ 達成状況のC評価については、事業の中止や縮小など新型コロナウイルス感染症の影響が大きかった。
- ・ 達成状況のD評価については、1件あり、令和3年度からの実施予定となっている。
- ・ 達成状況のE評価については、3件（再掲除くと2件）あり、これは、大学や民間教育事業者との連携事業であるが、新型コロナウイルス感染症の影響で連携事業の調整が進まなかった。