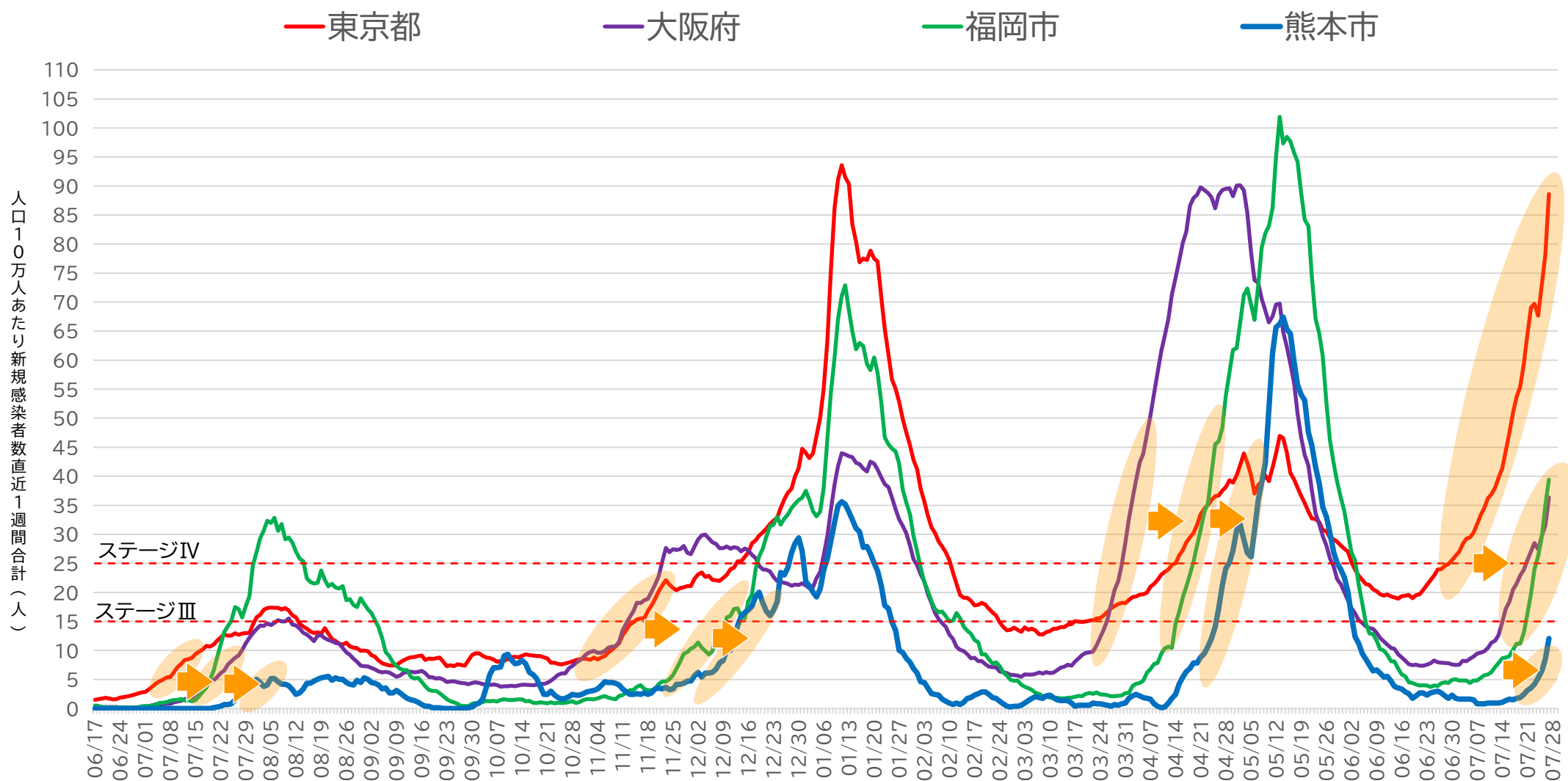


人口10万人あたり新規感染者数(直近1週間合計)



人口は、総務省統計局人口推計、福岡市HP、熊本市HPを参照し、各2019年10月1日現在値を使用した。

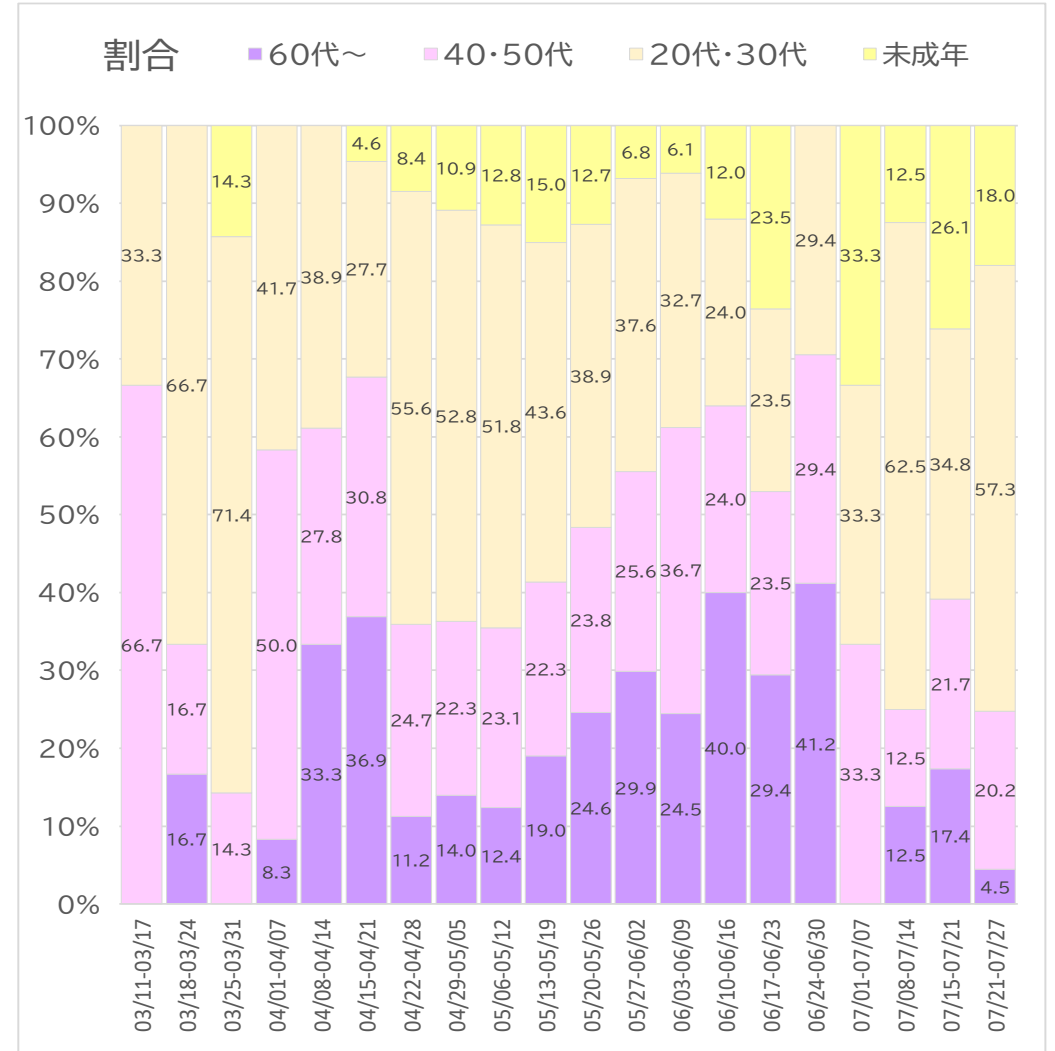
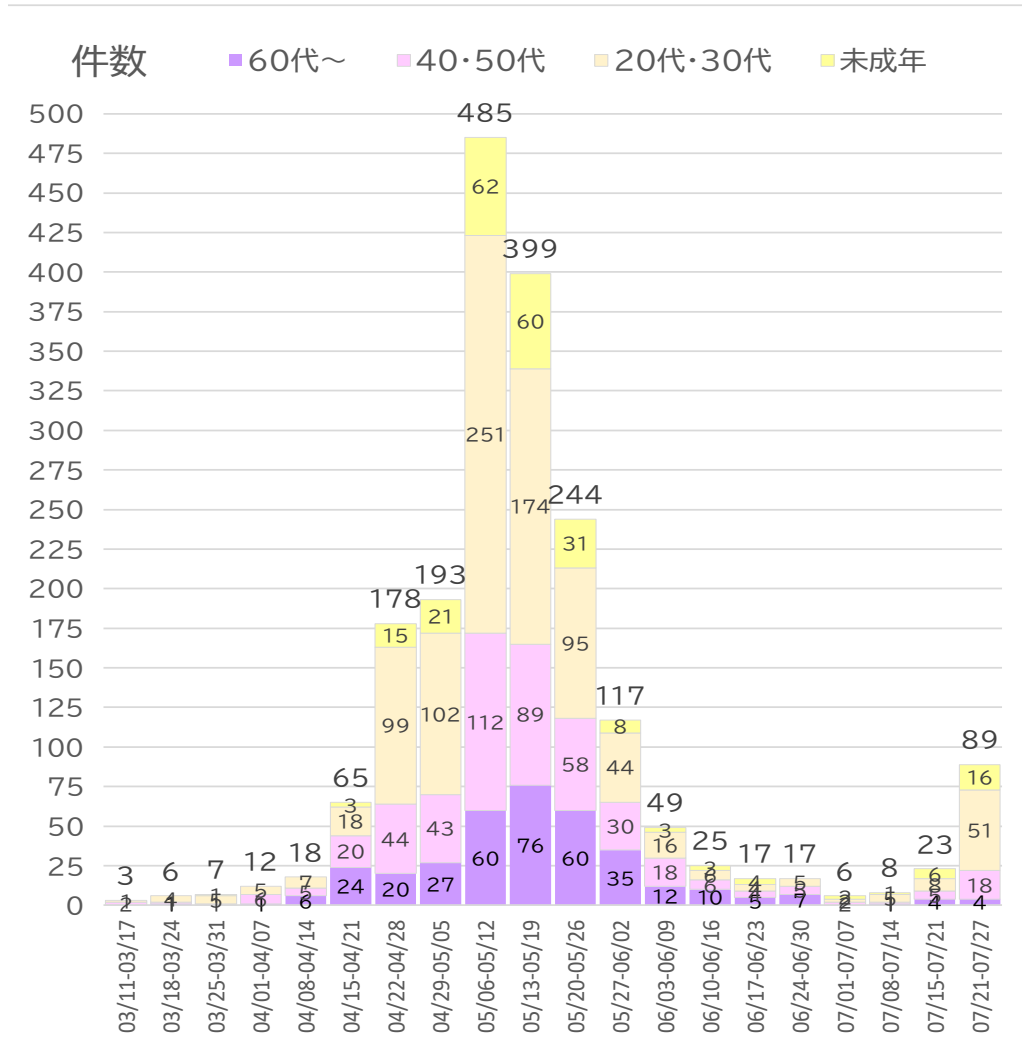
東京都、大阪府、福岡市の感染者数は、下記のオープンデータを参照した。

・東京都 <https://catalog.data.metro.tokyo.lg.jp/dataset/t000010d0000000068>

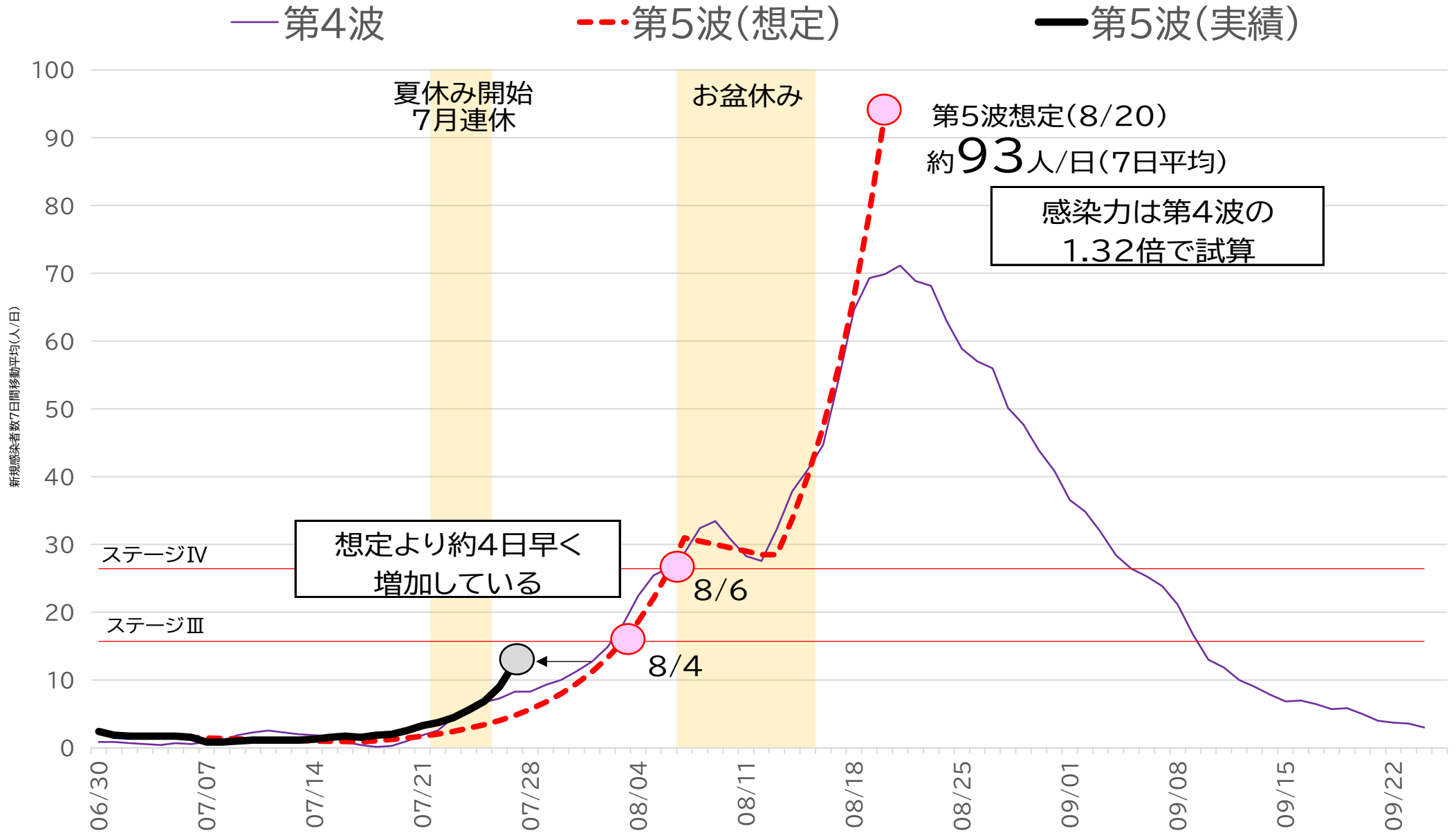
・大阪府 <https://covid19-osaka.info/>

・福岡市 https://ckan.open-governmentdata.org/dataset/401307_covid19_patients

年齢別新規感染者数



第5波の想定と実績



第6期ワクチン接種予約受付

対象者	予約開始日	1回目接種期間
<p>全ての熊本市民 (接種日に満12歳以上の方)</p>	<p>8/28 (土)</p>	<p>9/13 (月) ~ 10/3 (日)</p>

ワクチンキャンセル待ちの募集について

1. 専用WEBサイトで ワクチンのキャンセル 待ちを登録



専用WEBサイトで登録

- ・ 熊本市に住民票
- ・ 20歳以上
- ・ 接種券あり
- ・ ワクチン未接種
- ・ 予約していない

2. ワクチン活用の流れ



① 急なワクチンの
キャンセルが発生

② 病院⇒市へキャンセル発生連絡



⑤ ワクチン接種

④ 病院等へ向かいます

③ 市⇒登録者へ連絡

盛土等の現地点検

期間

7 / 29 (木)

~ 8 / 31 (火)

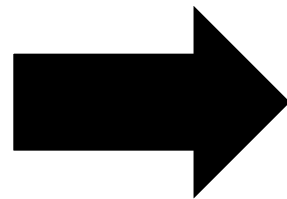
対象

1 1 3 箇所

がけ地・斜面の異常を見つけたら… その場で **LINE** 通報！！

開始日： **7月29日（木）～**

方法： **熊本市公式LINEアカウント**で



「基本メニュー」 → 「市民レポート」 → 「**がけ地・斜面の異常**」から通報