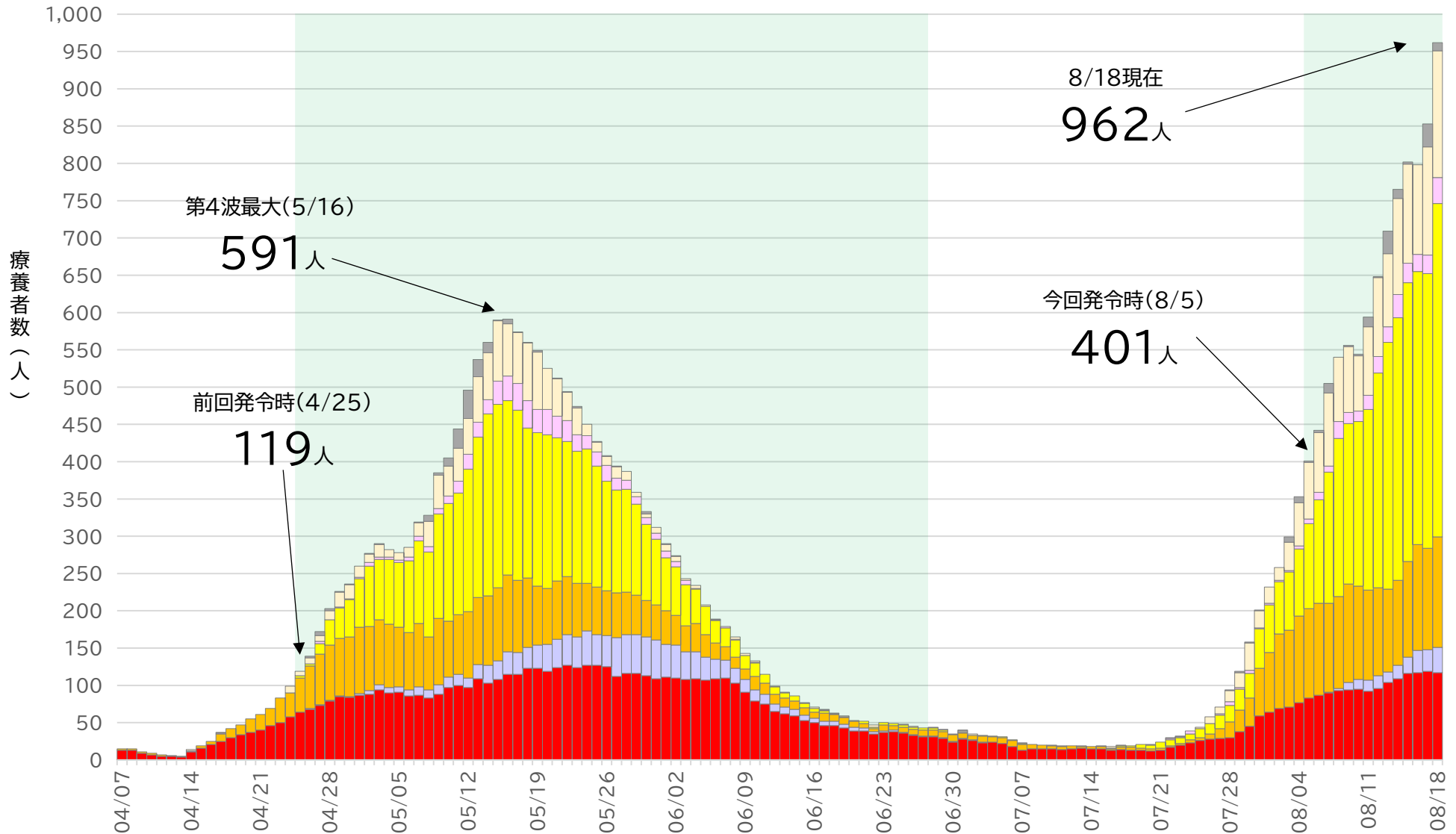
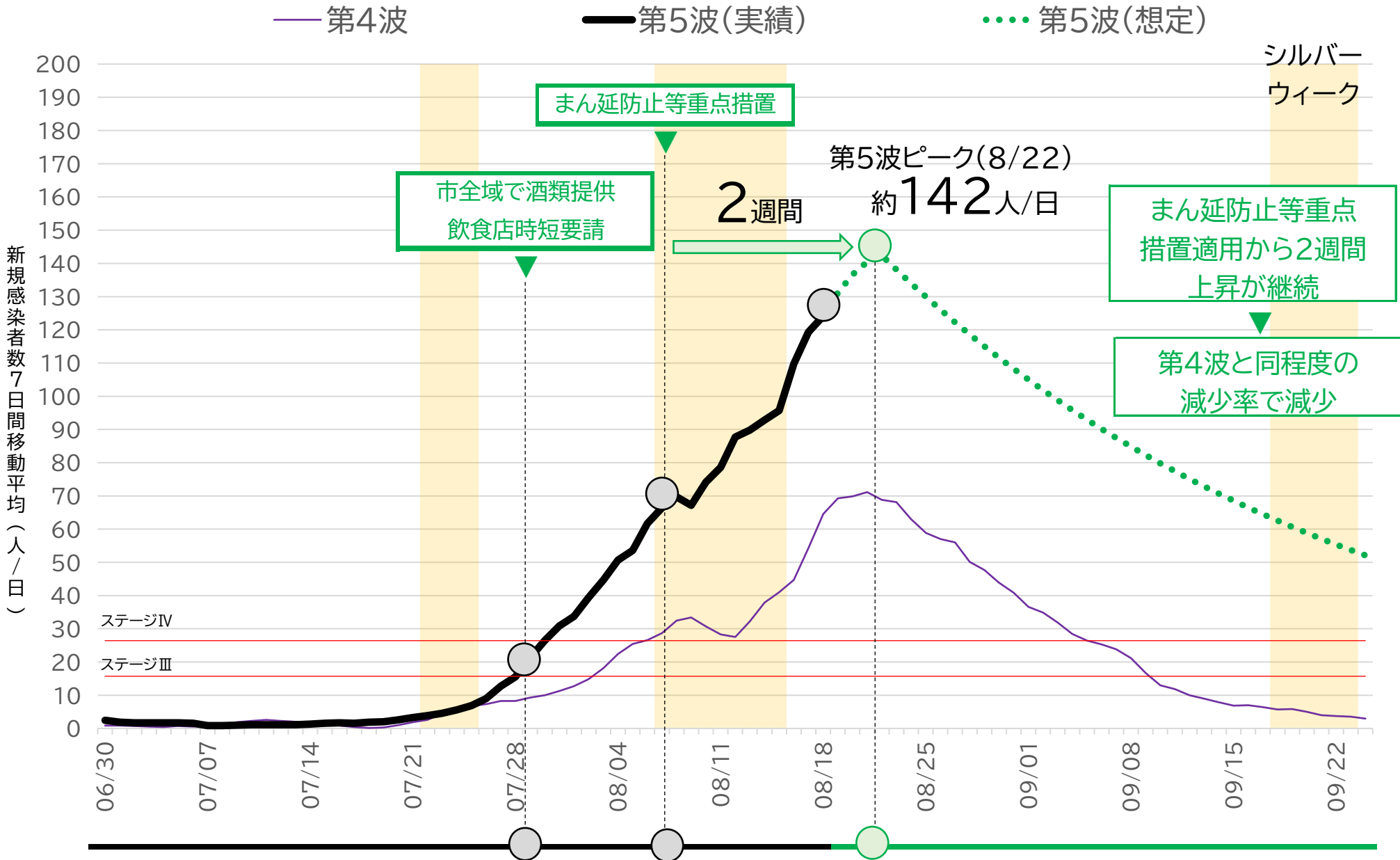


療養先別療養者数の推移

- 市内医療機関入院
- 市外医療機関入院
- 宿泊療養
- 自宅療養
- 入院調整中
- 宿泊調整中
- トリアージ中
- 熊本市医療非常事態宣言の期間



実績を踏まえた今後の想定(直近7日間平均)



・ゼロ密（密接・密集・密閉を避ける）を目指しましょう。

☑人と十分な距離を保ちましょう。

☑混雑している場所や時間を避けましょう。

（感染リスクの比較的高い場面では、できれば不織布マスクを着用）

☑オンラインの利用や時差出勤を実施しましょう。

☑屋外でも、密接、密集を避けましょう。

・定期的な換気や共用部分の消毒など、 家庭内での感染予防を実践しましょう。

☑タオルや歯みがきのコップなどは共有しない。

☑大皿料理は避けて、一人分ずつ盛り付けましょう。

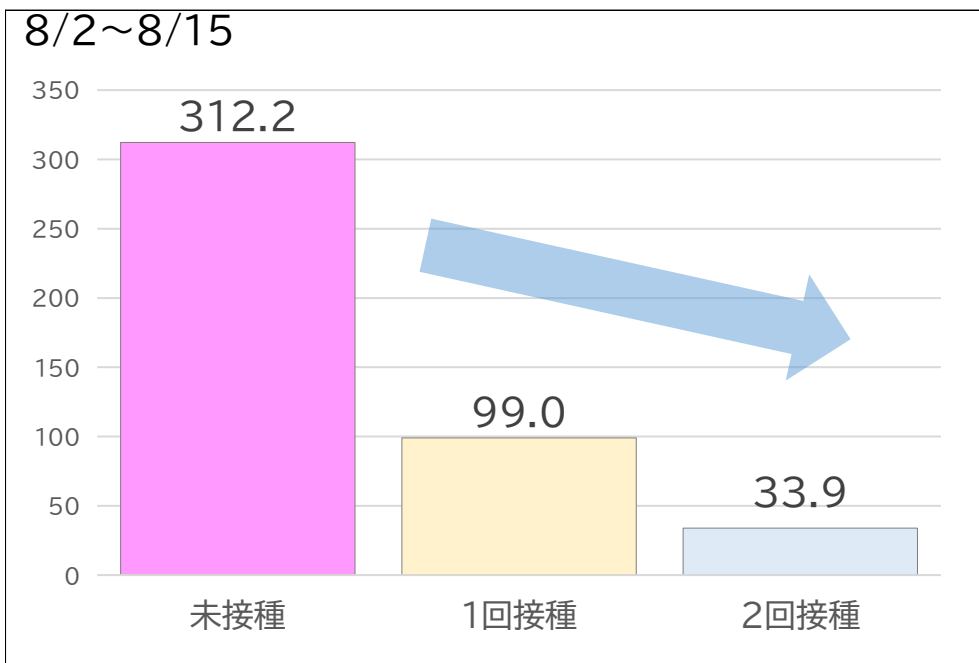
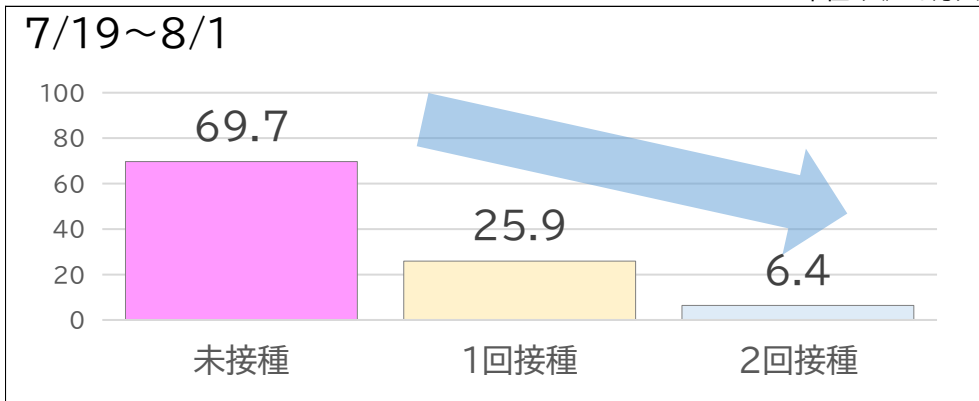
☑ドアノブや電気のスイッチ等、手で触れる共有部分はこまめに消毒しましょう。

☑定期的に換気をしましょう。

熊本市の新規感染者のワクチン接種状況(7月19日~8月15日)

ワクチン接種歴別10万人あたり感染者数

単位:人/10万人



※ワクチン接種対象外の12歳未満の感染者を除く

ワクチン接種歴別新規感染者数

単位:人

