

金峰山少年自然の家

分析結果報告書

株式会社 野田市電子

石綿障害予防規則 第3条第2項に基づく
事前調査における石綿分析結果報告書(証明書)

熊本市長 大西 一史 様

株式会社 野田市電子 環境分析事業部
〒860-0823 熊本市中央区世安町335番地
(TEL:096-322-0167 FAX:096-352-6003)
計量証明事業登録番号 熊本県第125号
作業環境測定機関登録番号 熊労局第43-8号
環境計量士氏名 本田 智宣

ご依頼を受けました石綿試料の分析結果を次の通りご報告いたします。
※但し、本分析の結果は、入手した試料の範囲に限定させていただきます。

- 1. 業務名 中央区まちづくりセンター大江交流室外29施設
内外装建材石綿含有調査業務委託
- 2. 採取場所 金峰山少年自然の家
宿泊棟 宿泊室 10.0帖 壁
- 3. 試料名 せんいかべ(じゅらく)
- 4. 分析項目 石綿含有率の判定
- 5. 試料採取年月日 2020年1月31日
- 6. 試料採取者等 株式会社 野田市電子 藤村
- 7. 分析方法等 「建材製品中のアスベスト含有率測定方法」による
厚生労働省労働基準局 基安化発第0821001号(平成18年8月21日)
JIS A 1481:2014(平成26年3月31日)
JIS A 1481-1 市販バルク材からの試料採取及び定性的判定方法
厚生労働省労働基準局長 基発0331第30号(平成26年3月31日)
- 8. 分析装置等 偏光顕微鏡・X線回折装置
- 9. 分析結果

試験対象	定性分析 JIS A 1481-1
クリソタイル	検出(層2より検出)
アモサイト	不検出
クロソドライト	不検出
トレモライト	不検出
アクチノライト	不検出
アンソフィライト	不検出
層 外 観 色	層1:ベージュ 層2:白 層3:ライトグレー
判 定	アスベストが検出されました



試験成績書

熊本市長 大西 一史 殿

発行No. NS027080-03Z-011 1/1
発行日 2020年2月18日

事業者名 ユーロフィン日本総研株式会社
住 所 〒430-0837 静岡県浜松市南区西島町16-22番地
TEL (053) 425-7531(代) FAX (053) 425-7533
試験管理者 石塚 健博



試料受付 2020年2月13日 採取区分 持ち込み
試験期間 2020年2月13日 ~ 2020年2月18日 試料採取者 株式会社 野田市電子 藤村
採取場所 金峰山少年自然の家 宿泊棟 宿泊室 10.0帖 壁
件名 中央区まちづくりセンター大江交流室外29施設 内外装建材石綿含有調査業務委託

ご依頼を受けました試料について、検査の結果を次の通り報告致します。本分析の結果は、入手した試料の範囲に限定させていただきます。

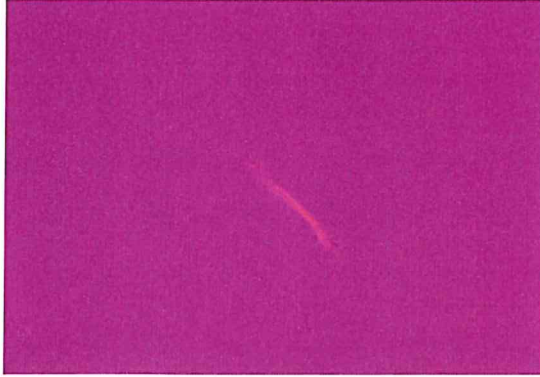
試料名称	せんいかべ(じゅらく)		
石綿含有の有無の判定	含有	採取年月日	2020年1月31日
試験の方法	JIS A 1481-1 (偏光顕微鏡法)		
試験の対象	試験の結果	基準	単位
クリソタイル(定性)	検出	検出しないこと	---
アモサイト(定性)	不検出	検出しないこと	---
クロシドライト(定性)	不検出	検出しないこと	---
トレモライト(定性)	不検出	検出しないこと	---
アクチノライト(定性)	不検出	検出しないこと	---
アンソフィライト(定性)	不検出	検出しないこと	---
以下余白			
備考)			
推定含有率			
層	外観色	層割合	アスベスト種類
1	ベージュ	10%	-
2	白	20%	クリソタイル
3	ライトグレー	70%	-
アスベスト推定含有率			
1 不検出			
2 0.1%-5%			
3 不検出			
※外観色、層割合、アスベスト推定含有率は目視にて判断しました。			

この報告書の完全な複製を除き、当社の書面による許可なしでは一部分だけを複製して使用してはならない。

偏光顕微鏡写真

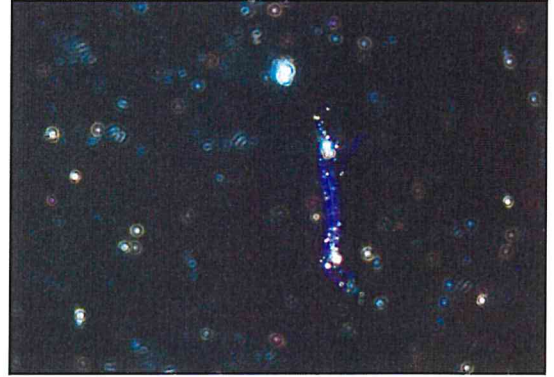
試料名: せんいかべ(じゅらく)

伸長の符号



正の符号

分散色



屈折率1.550 青(⊥)

クリソタイル検出

石綿障害予防規則 第3条第2項に基づく
事前調査における石綿分析結果報告書(証明書)

熊本市長 大西 一史 様

株式会社 野田市電子 環境分析事業部
〒860-0823 熊本市中央区世安町335番地
(TEL:096-322-0167 FAX:096-352-6003)
計量証明事業登録番号 熊本県第125号
作業環境測定機関登録番号 熊労局第43-8号
環境計量士氏名 本田 智直

ご依頼を受けました石綿試料の分析結果を次の通りご報告いたします。
※但し、本分析の結果は、入手した試料の範囲に限定させていただきます。

1. 業務名 中央区まちづくりセンター大江交流室外29施設
内外装建材石綿含有調査業務委託
2. 採取場所 金峰山少年自然の家
宿泊棟 1階 廊下 天井
3. 試料名 アクリルリシン吹付け
4. 分析項目 石綿含有率の判定
5. 試料採取年月日 2020年1月31日
6. 試料採取者等 株式会社 野田市電子 藤村
7. 分析方法等 「建材製品中のアスベスト含有率測定方法」による
厚生労働省労働基準局 基安化発第0821001号(平成18年8月21日)
JIS A 1481:2014(平成26年3月31日)
JIS A 1481-1 市販パルク材からの試料採取及び定性的判定方法
厚生労働省労働基準局長 基発0331第30号(平成26年3月31日)
8. 分析装置等 偏光顕微鏡・X線回折装置
9. 分析結果



試験対象	定性分析 JIS A 1481-1
クリソタイル	不検出
アモサイト	不検出
クロシドライト	不検出
トレモライト	不検出
アクチノライト	不検出
アンソフィライト	不検出
層 外 観 色	層1:白 層2:乳白色 層3:灰
判 定	アスベストは検出されませんでした



試験成績書

熊本市長 大西 一史 殿

発行No. NS027080-03Z-012 1/1
発行日 2020年2月18日

事業者名 ユーロフィン日本総研株式会社 
 住 所 〒430-0837 静岡県浜松市南区西島町16-1 
 TEL(053)425-7531(代) FAX(053)425-7533
 試験管理者 石塚 健博

試験受付 2020年2月13日 採取区分 持ち込み
 試験期間 2020年2月13日 ~ 2020年2月18日 試験採取者 株式会社 野田市電子 藤村
 採取場所 金峰山少年自然の家 宿泊棟 1階 廊下 天井
 件名 中央区まちづくりセンター大江交流室外29施設 内外装建材石綿含有調査業務委託

ご依頼を受けました試験料について、検査の結果を次の通り報告致します。本分析の結果は、入手した試験料の範囲に限定させていただきます。

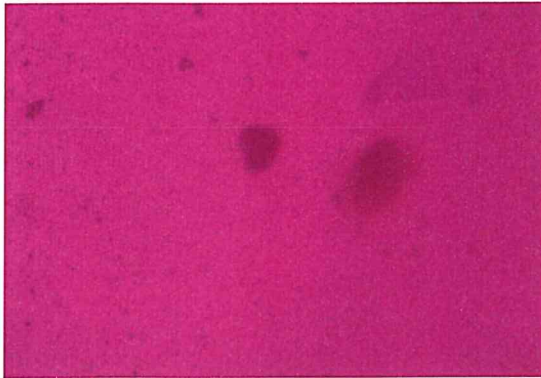
試験名称		アクリルリシン吹付け		
石綿含有の有無の判定	非含有	採取年月日	2020年1月31日	
試験の方法	JIS A 1481-1 (偏光顕微鏡法)			
試験の対象	試験の結果	基準	単位	
クリソタイル(定性)	不検出	検出しないこと	---	
アモサイト(定性)	不検出	検出しないこと	---	
クロシドライト(定性)	不検出	検出しないこと	---	
トレモライト(定性)	不検出	検出しないこと	---	
アクチノライト(定性)	不検出	検出しないこと	---	
アンソフィライト(定性)	不検出	検出しないこと	---	
以下余白				
備考)				
推定含有率				
層	外観色	層割合	アスベスト種類	アスベスト推定含有率
1	白	50%	-	不検出
2	乳白色	45%	-	不検出
3	灰	5%	-	不検出
※外観色、層割合、アスベスト推定含有率は目視にて判断しました。				

この報告書の完全な複製を除き、当社の書面による許可なしでは一部分だけを複製して使用してはならない。

偏光顕微鏡写真

試料名： アクリルリシン吹付け

伸長の符号



不検出

石綿障害予防規則 第3条第2項に基づく
事前調査における石綿分析結果報告書(証明書)

熊本市長 大西 一史 様

株式会社 野田市電子 環境分析事業部
〒860-0823 熊本市中央区世安町335番地
(TEL:096-322-0167 FAX:096-352-6003)
計量証明事業登録番号 熊本県第125号
作業環境測定機関登録番号 熊労局第 43-8号
環境計量士氏名 本田 智宣

ご依頼を受けました石綿試料の分析結果を次の通りご報告いたします。
※但し、本分析の結果は、入手した試料の範囲に限定させていただきます。

- 業務名 中央区まちづくりセンター大江交流室外29施設
内外装建材石綿含有調査業務委託
- 採取場所 金峰山少年自然の家
浴室 壁
- 試料名 吹付け材
- 分析項目 石綿含有率の判定
- 試料採取年月日 2020年1月31日
- 試料採取者等 株式会社 野田市電子 藤村
- 分析方法等 「建材製品中のアスベスト含有率測定方法」による
厚生労働省労働基準局 基安化発第0821001号(平成18年8月21日)
JIS A 1481:2014(平成26年3月31日)
JIS A 1481-1 市販パルク材からの試料採取及び定性的判定方法
厚生労働省労働基準局長 基発0331第30号(平成26年3月31日)
- 分析装置等 偏光顕微鏡・X線回折装置
- 分析結果

試験対象	定性分析 JIS A 1481-1
クリソタイル	不検出
アモサイト	不検出
クロシドライト	不検出
トレモライト	不検出
アクチノライト	不検出
アンソフィライト	不検出
層 外 観 色	層1:白 層2:乳白色 層3:ライトグレー
判 定	アスベストは検出されませんでした



試験成績書

熊本市長 大西 一史 殿

発行No. NS027080-03Z-013 1/1
発行日 2020年2月18日

事業者名 ユーロフィン日本総研株式会社
住 所 〒430-0837 静岡県浜松市南区西島町1682番地
TEL (053) 425-7531(代) FAX (053) 425-7533
試験管理者 石塚 健博



試料受付 2020年2月13日 採取区分 持ち込み
試験期間 2020年2月13日 ~ 2020年2月18日 試料採取者 株式会社 野田市電子 藤村
採取場所 金峰山少年自然の家 浴室 壁
件名 中央区まちづくりセンター大江交流室外29施設 内外装建材石綿含有調査業務委託

ご依頼を受けました試料について、検査の結果を次の通り報告致します。本分析の結果は、入手した試料の範囲に限定させていただきます。

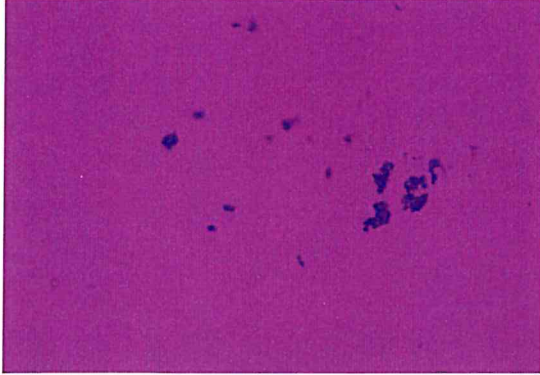
試料名称		吹付け材		
石綿含有の有無の判定	非含有	採取年月日	2020年1月31日	
試験の方法	JIS A 1481-1 (偏光顕微鏡法)			
試験の対象	試験の結果	基準	単位	
クリソタイル(定性)	不検出	検出しないこと	---	
アモサイト(定性)	不検出	検出しないこと	---	
クロシドライト(定性)	不検出	検出しないこと	---	
トレモライト(定性)	不検出	検出しないこと	---	
アクチノライト(定性)	不検出	検出しないこと	---	
アンソフィライト(定性)	不検出	検出しないこと	---	
以下余白				
備考)				
推定含有率				
層	外観色	層割合	アスベスト種類	アスベスト推定含有率
1	白	5%	-	不検出
2	乳白色	65%	-	不検出
3	ライトグレー	30%	-	不検出
※外観色、層割合、アスベスト推定含有率は目視にて判断しました。				

・この報告書の完全な複製を除き、当社の書面による許可なしでは一部分だけを複製して使用してはならない。

偏光顕微鏡写真

試料名： 吹付け材

伸長の符号



不検出

石綿障害予防規則 第3条第2項に基づく
事前調査における石綿分析結果報告書(証明書)

熊本市長 大西 一史 様

株式会社 野田市電子 環境分析事業部
〒860-0823 熊本市中央区世安町335番地
(TEL:096-322-0167 FAX:096-352-6003)
計量証明事業登録番号 熊本県第125号
作業環境測定機関登録番号 熊労局第43-8号
環境計量士氏名 本田 智宣

ご依頼を受けました石綿試料の分析結果を次の通りご報告いたします。
※但し、本分析の結果は、入手した試料の範囲に限定させていただきます。

1. 業務名 中央区まちづくりセンター大江交流室外29施設
内外装建材石綿含有調査業務委託
2. 採取場所 金峰山少年自然の家
リーダー室 外壁
3. 試料名 アクリルリシン吹付け
4. 分析項目 石綿含有率の判定
5. 試料採取年月日 2020年1月31日
6. 試料採取者等 株式会社 野田市電子 藤村
7. 分析方法等 「建材製品中のアスベスト含有率測定方法」による
厚生労働省労働基準局 基安化発第0821001号(平成18年8月21日)
JIS A 1481:2014(平成26年3月31日)
JIS A 1481-1 市販パルク材からの試料採取及び定性的判定方法
厚生労働省労働基準局長 基発0331第30号(平成26年3月31日)
8. 分析装置等 偏光顕微鏡・X線回折装置
9. 分析結果

試験対象	定性分析 JIS A 1481-1
クリンタイル	検出(層3より検出)
アモサイト	不検出
クロシドライト	不検出
トレモライト	不検出
アクチノライト	不検出
アンソフィライト	不検出
層 外 観 色	層1:乳白色 層2:灰 層3:ライトグレー
判 定	アスベストが検出されました



試験成績書

熊本市長 大西 一史 殿

発行No. NS027080-03Z-014 1/1
発行日 2020年2月18日

事業者名 ユーロフィン日本総研株式会社
住 所 〒430-0837 静岡県浜松市南区西島町1682番地
TEL (053) 425-7531(代) FAX (053) 425-7533
試験管理者 石塚 健博



試料受付 2020年2月13日 採取区分 持ち込み
試験期間 2020年2月13日 ~ 2020年2月18日 試料採取者 株式会社 野田市電子 藤村
採取場所 金峰山少年自然の家 リーダー室 外壁
件名 中央区まちづくりセンター大江交流室外29施設 内外装建材石綿含有調査業務委託

ご依頼を受けました試料について、検査の結果を次の通り報告致します。本分析の結果は、入手した試料の範囲に限定させていただきます。

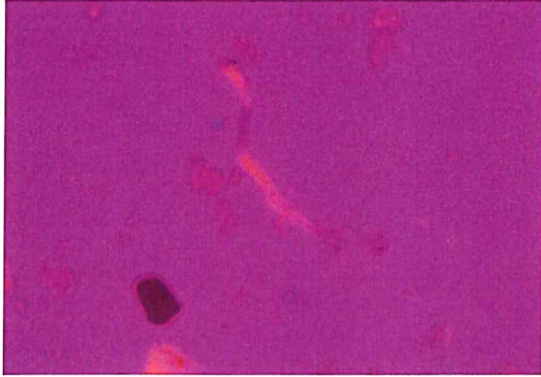
試料名称		アクリルリシン吹付け		
石綿含有の有無の判定	含有	採取年月日	2020年1月31日	
試験の方法	JIS A 1481-1 (偏光顕微鏡法)			
試験の対象	試験の結果	基準	単位	
クリソタイル(定性)	検出	検出しないこと	---	
アモサイト(定性)	不検出	検出しないこと	---	
クロシドライト(定性)	不検出	検出しないこと	---	
トレモライト(定性)	不検出	検出しないこと	---	
アクチノライト(定性)	不検出	検出しないこと	---	
アンソフィライト(定性)	不検出	検出しないこと	---	
以下余白				
備考)				
推定含有率				
層	外観色	層割合	アスベスト種類	アスベスト推定含有率
1	乳白色	50%	-	不検出
2	灰	20%	-	不検出
3	ライトグレー	30%	クリソタイル	0.1%-5%
※外観色、層割合、アスベスト推定含有率は目視にて判断しました。				

・この報告書の完全な複製を除き、当社の書面による許可なしでは一部分だけを複製して使用してはならない。

偏光顕微鏡写真

試料名： アクリルリシン吹付け

伸長の符号



正の符号

分散色



屈折率1.550 青(⊥)

クリソタイル検出

石綿障害予防規則 第3条第2項に基づく
事前調査における石綿分析結果報告書(証明書)

熊本市長 大西 一史 様

株式会社 野田市電子 環境分析事業部
〒860-0823 熊本市中央区世安町335番地
(TEL:096-322-0167 FAX:096-352-6003)
計量証明事業登録番号 熊本県第125号
作業環境測定機関登録番号 熊労局第 43-8号
環境計量士氏名 本田 智宣

ご依頼を受けました石綿試料の分析結果を次の通りご報告いたします。
※但し、本分析の結果は、入手した試料の範囲に限定させていただきます。

- 1. 業務名 中央区まちづくりセンター大江交流室外29施設
内外装建材石綿含有調査業務委託
- 2. 採取場所 金峰山少年自然の家
外壁 浴室
- 3. 試料名 吹付けタイル(複層塗材E)
- 4. 分析項目 石綿含有率の判定
- 5. 試料採取年月日 2020年1月31日
- 6. 試料採取者等 株式会社 野田市電子 藤村
- 7. 分析方法等 「建材製品中のアスベスト含有率測定方法」による
厚生労働省労働基準局 基安化発第0821001号(平成18年8月21日)
JIS A 1481:2014(平成26年3月31日)
JIS A 1481-1 市販バルク材からの試料採取及び定性的判定方法
厚生労働省労働基準局長 基発0331第30号(平成26年3月31日)
- 8. 分析装置等 偏光顕微鏡・X線回折装置
- 9. 分析結果

試験対象	定性分析 JIS A 1481-1
クリンタイル	検出(層3より検出)
アモサイト	不検出
クロシドライト	不検出
トレモライト	不検出
アクチノライト	不検出
アンソフィライト	不検出
層 外 観 色	層1:乳白色 層2:灰 層3:ライトグレー
判 定	アスベストが検出されました

偏光顕微鏡写真

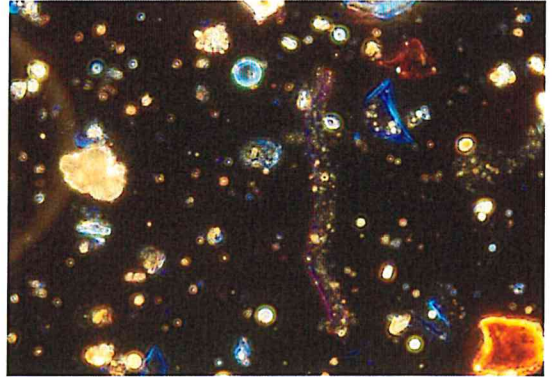
試料名： 吹付けタイル(複層塗材E)

伸長の符号



正の符号

分散色



屈折率1.550 青(⊥)

クリソタイル検出

石綿障害予防規則 第3条第2項に基づく
事前調査における石綿分析結果報告書(証明書)

熊本市長 大西 一史 様

株式会社 野田市電子 環境分析事業部
〒860-0823 熊本市中央区世安町335番地
(TEL:096-322-0167 FAX:096-352-6003)
計量証明事業登録番号 熊本県第125号
作業環境測定機関登録番号 熊労局第43-8号
環境計量士氏名 本田 智宣

ご依頼を受けました石綿試料の分析結果を次の通りご報告いたします。
※但し、本分析の結果は、入手した試料の範囲に限定させていただきます。

1. 業務名 中央区まちづくりセンター大江交流室外29施設
内外装建材石綿含有調査業務委託
2. 採取場所 金峰山少年自然の家
巾木、腰壁
3. 試料名 撥水材吹付け
4. 分析項目 石綿含有率の判定
5. 試料採取年月日 2020年1月31日
6. 試料採取者等 株式会社 野田市電子 藤村
7. 分析方法等 「建材製品中のアスベスト含有率測定方法」による
厚生労働省労働基準局 基安化発第0821001号(平成18年8月21日)
JIS A 1481:2014(平成26年3月31日)
JIS A 1481-1 市販パルク材からの試料採取及び定性的判定方法
厚生労働省労働基準局長 基発0331第30号(平成26年3月31日)
8. 分析装置等 偏光顕微鏡・X線回折装置
9. 分析結果

試験対象	定性分析 JIS A 1481-1
クリンタイト	不検出
アモサイト	不検出
クロシドライト	不検出
トレモライト	不検出
アクチノライト	不検出
アンソフィライト	不検出
層 外 観 色	層1:茶 層2:白 層3:ライトグレー
判 定	アスベストは検出されませんでした



試験成績書

熊本市長 大西 一史 殿

発行No. NS027080-03Z-016 1/1
発行日 2020年2月18日

事業者名 ユーロフィン日本総研株式会社
住 所 〒430-0837 静岡県浜松市南区西島町16-2番地
TEL (053) 425-7531(代) FAX (053) 425-7533
試験管理者 石塚 健博



試料受付 2020年2月13日 採取区分 持ち込み
試験期間 2020年2月13日 ~ 2020年2月18日 試料採取者 株式会社 野田市電子 藤村
採取場所 金峰山少年自然の家 巾木、腰 壁
件名 中央区まちづくりセンター大江交流室外29施設 内外装建材石綿含有調査業務委託

ご依頼を受けました試料について、検査の結果を次の通り報告致します。本分析の結果は、入手した試料の範囲に限定させていただきます。

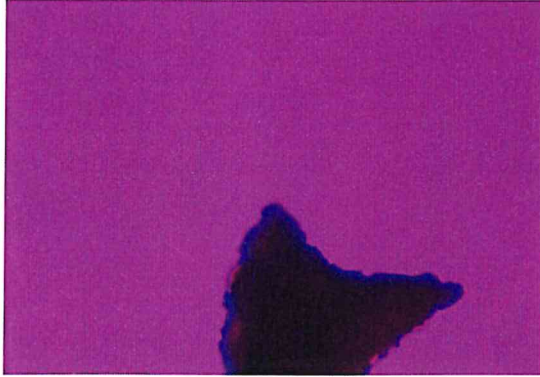
試料名称 撥水材吹付け																												
石綿含有の有無の判定	非含有	採取年月日	2020年1月31日																									
試験の方法	JIS A 1481-1 (偏光顕微鏡法)																											
試験の対象	試験の結果	基準	単位																									
クリソタイル(定性)	不検出	検出しないこと	---																									
アモサイト(定性)	不検出	検出しないこと	---																									
クロシドライト(定性)	不検出	検出しないこと	---																									
トレモライト(定性)	不検出	検出しないこと	---																									
アクチノライト(定性)	不検出	検出しないこと	---																									
アンソフィライト(定性)	不検出	検出しないこと	---																									
以下余白																												
(備考)																												
<table border="1"> <tr> <th colspan="5">推定含有率</th> </tr> <tr> <th>層</th> <th>外観色</th> <th>層割合</th> <th>アスベスト種類</th> <th>アスベスト推定含有率</th> </tr> <tr> <td>1</td> <td>茶</td> <td>5%</td> <td>-</td> <td>不検出</td> </tr> <tr> <td>2</td> <td>白</td> <td>45%</td> <td>-</td> <td>不検出</td> </tr> <tr> <td>3</td> <td>ライトグレー</td> <td>50%</td> <td>-</td> <td>不検出</td> </tr> </table>				推定含有率					層	外観色	層割合	アスベスト種類	アスベスト推定含有率	1	茶	5%	-	不検出	2	白	45%	-	不検出	3	ライトグレー	50%	-	不検出
推定含有率																												
層	外観色	層割合	アスベスト種類	アスベスト推定含有率																								
1	茶	5%	-	不検出																								
2	白	45%	-	不検出																								
3	ライトグレー	50%	-	不検出																								
※外観色、層割合、アスベスト推定含有率は目視にて判断しました。																												

この報告書の完全な複製を除き、当社の書面による許可なしでは一部分だけを複製して使用してはならない。

偏光顕微鏡写真

試料名： 撥水材吹付け

伸長の符号



不検出

石綿障害予防規則 第3条第2項に基づく
事前調査における石綿分析結果報告書(証明書)

熊本市長 大西 一史 様

株式会社 野田市電子 環境分析事業部
〒860-0823 熊本市中央区世安町335番地
(TEL:096-322-0167 FAX:096-352-6003)
計量証明事業登録番号 熊本県第125号
作業環境測定機関登録番号 熊労局第43-8号
環境計量士氏名 本田 智宣

ご依頼を受けました石綿試料の分析結果を次の通りご報告いたします。
※但し、本分析の結果は、入手した試料の範囲に限定させていただきます。

- 1. 業務名 中央区まちづくりセンター大江交流室外29施設
内外装建材石綿含有調査業務委託
- 2. 採取場所 金峰山少年自然の家
外壁
- 3. 試料名 アクリルリシン吹付け→防水型複層塗材E吹付け
- 4. 分析項目 石綿含有率の判定
- 5. 試料採取年月日 2020年1月31日
- 6. 試料採取者等 株式会社 野田市電子 藤村
- 7. 分析方法等 「建材製品中のアスベスト含有率測定方法」による
厚生労働省労働基準局 基安化発第0821001号(平成18年8月21日)
JIS A 1481:2014(平成26年3月31日)
JIS A 1481-1 市販パルク材からの試料採取及び定性的判定方法
厚生労働省労働基準局長 基発0331第30号(平成26年3月31日)
- 8. 分析装置等 偏光顕微鏡・X線回折装置
- 9. 分析結果

試験対象	定性分析 JIS A 1481-1
クリソタイル	検出(層3より検出)
アモサイト	不検出
クロシドライト	不検出
トレモライト	不検出
アクチノライト	不検出
アンソフィライト	不検出
層 外 観 色	層1:白 層2:灰 層3:ライトグレー
判 定	アスベストが検出されました



試験成績書

熊本市長 大西 一史 殿

発行No. NS027080-03Z-017 1/1
発行日 2020年2月18日

事業者名 ユーロフィン日本総研株式会社
住 所 〒430-0837 静岡県浜松市南区西島町16-22番地
TEL(053)425-7531(代) FAX(053)425-7533
試験管理者 石塚 健博



試料受付 2020年2月13日 採取区分 持ち込み
試験期間 2020年2月13日 ~ 2020年2月18日 試料採取者 株式会社 野田市電子 藤村
採取場所 金峰山少年自然の家 外壁
件名 中央区まちづくりセンター大江交流室外29施設 内外装建材石綿含有調査業務委託

ご依頼を受けました試料について、検査の結果を次の通り報告致します。本分析の結果は、入手した試料の範囲に限定させていただきます。

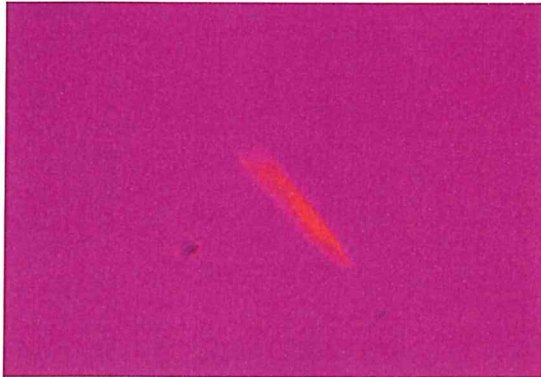
試料名称	アクリルリシン吹付け→防水型複層塗材E吹付け																											
石綿含有の有無の判定	含有	採取年月日	2020年1月31日																									
試験の方法	JIS A 1481-1 (偏光顕微鏡法)																											
試験の対象	試験の結果	基準	単位																									
クリソタイル(定性)	検出	検出しないこと	---																									
アモサイト(定性)	不検出	検出しないこと	---																									
クロシドライト(定性)	不検出	検出しないこと	---																									
トレモライト(定性)	不検出	検出しないこと	---																									
アクチノライト(定性)	不検出	検出しないこと	---																									
アンソフィライト(定性)	不検出	検出しないこと	---																									
以下余白																												
(備考)																												
<table border="1"> <tr> <th colspan="5">推定含有率</th> </tr> <tr> <th>層</th> <th>外観色</th> <th>層割合</th> <th>アスベスト種類</th> <th>アスベスト推定含有率</th> </tr> <tr> <td>1</td> <td>白</td> <td>30%</td> <td>-</td> <td>不検出</td> </tr> <tr> <td>2</td> <td>灰</td> <td>50%</td> <td>-</td> <td>不検出</td> </tr> <tr> <td>3</td> <td>ライトグレー</td> <td>20%</td> <td>クリソタイル</td> <td>0.1%-5%</td> </tr> </table>				推定含有率					層	外観色	層割合	アスベスト種類	アスベスト推定含有率	1	白	30%	-	不検出	2	灰	50%	-	不検出	3	ライトグレー	20%	クリソタイル	0.1%-5%
推定含有率																												
層	外観色	層割合	アスベスト種類	アスベスト推定含有率																								
1	白	30%	-	不検出																								
2	灰	50%	-	不検出																								
3	ライトグレー	20%	クリソタイル	0.1%-5%																								
※外観色、層割合、アスベスト推定含有率は目視にて判断しました。																												

この報告書の完全な複製を除き、当社の書面による許可なしでは一部分だけを複製して使用してはならない。

偏光顕微鏡写真

試料名： アクリルリシン吹付け→防水型複層塗材E吹付け

伸長の符号



正の符号

分散色



屈折率1.550 青(⊥)

クリソタイル検出

石綿障害予防規則 第3条第2項に基づく
事前調査における石綿分析結果報告書(証明書)

熊本市長 大西 一史 様

株式会社 野田市電子 環境分析事業部
〒860-0823 熊本市中央区世安町335番地
(TEL:096-322-0167 FAX:096-352-6003)
計量証明事業登録番号 熊本県第125号
作業環境測定機関登録番号 熊労局第 43-8号
環境計量士氏名 本田 智宣

ご依頼を受けました石綿試料の分析結果を次の通りご報告いたします。
※但し、本分析の結果は、入手した試料の範囲に限定させていただきます。

- 1. 業務名 中央区まちづくりセンター大江交流室外29施設
内外装建材石綿含有調査業務委託
- 2. 採取場所 金峰山少年自然の家
軒裏
- 3. 試料名 アクリルリシン吹付け→外装薄塗材E(砂壁状)
- 4. 分析項目 石綿含有率の判定
- 5. 試料採取年月日 2020年1月31日
- 6. 試料採取者等 株式会社 野田市電子 藤村
- 7. 分析方法等 「建材製品中のアスベスト含有率測定方法」による
厚生労働省労働基準局 基安化発第0821001号(平成18年8月21日)
JIS A 1481:2014(平成26年3月31日)
JIS A 1481-1 市販バルク材からの試料採取及び定性的判定方法
厚生労働省労働基準局長 基発0331第30号(平成26年3月31日)
- 8. 分析装置等 偏光顕微鏡・X線回折装置
- 9. 分析結果

試験対象	定性分析 JIS A 1481-1
クリソタイル	検出(層3より検出)
アモサイト	不検出
クロシドライト	不検出
トレモライト	不検出
アクチノライト	不検出
アンソフィライト	不検出
層 外 観 色	層1:乳白色 層2:灰 層3:ライトグレー
判 定	アスベストが検出されました



試験成績書

熊本市長 大西 一史 殿

発行No. NS027080-03Z-018 1/1
発行日 2020年2月18日

事業者名 ユーロフィン日本総研株式会社
住 所 〒430-0837 静岡県浜松市南区西島町16-22 高柳
TEL (053) 425-7531(代) FAX (053) 425-7533
試験管理者 石塚 健博



試料受付 2020年2月13日 採取区分 持ち込み
試験期間 2020年2月13日 ~ 2020年2月18日 試料採取者 株式会社 野田市電子 藤村
採取場所 金峰山少年自然の家 軒裏
件名 中央区まちづくりセンター大江交流室外29施設 内外装建材石綿含有調査業務委託

ご依頼を受けました試料について、検査の結果を次の通り報告致します。本分析の結果は、入手した試料の範囲に限定させていただきます。

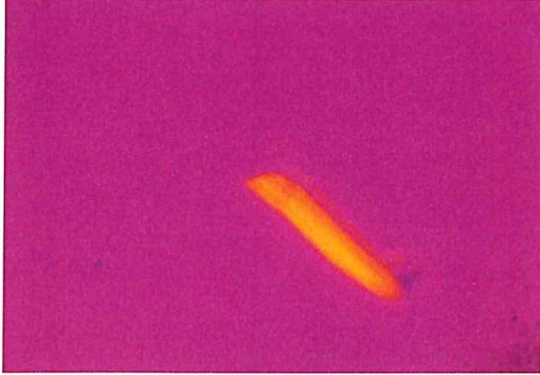
試料名称	アクリルリシン吹付け→外装薄塗材E(砂壁状)			
石綿含有の有無の判定	含有	採取年月日	2020年1月31日	
試験の方法	JIS A 1481-1 (偏光顕微鏡法)			
試験の対象	試験の結果	基準	単位	
クリソタイル(定性)	検出	検出しないこと	---	
アモサイト(定性)	不検出	検出しないこと	---	
クロシドライト(定性)	不検出	検出しないこと	---	
トレモライト(定性)	不検出	検出しないこと	---	
アクチノライト(定性)	不検出	検出しないこと	---	
アンソフィライト(定性)	不検出	検出しないこと	---	
以下余白				
備考)				
推定含有率				
層	外観色	層割合	アスベスト種類	アスベスト推定含有率
1	乳白色	20%	-	不検出
2	灰	40%	-	不検出
3	ライトグレー	40%	クリソタイル	0.1%-5%
※外観色、層割合、アスベスト推定含有率は目視にて判断しました。				

この報告書の完全な複製を除き、当社の書面による許可なしでは一部分だけを複製して使用してはならない。

偏光顕微鏡写真

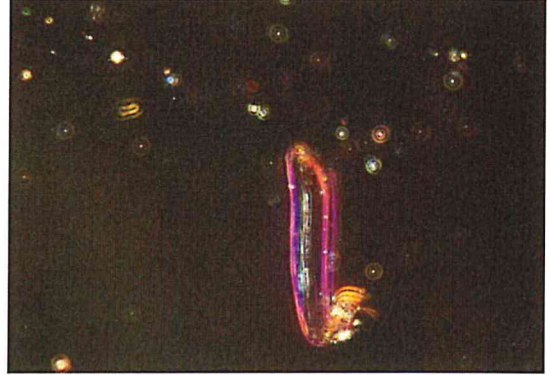
試料名： アクリルリシン吹付け→外装薄塗材E(砂壁状)

伸長の符号



正の符号

分散色



屈折率1.550 青(⊥)

クリソタイル検出

石綿障害予防規則 第3条第2項に基づく
事前調査における石綿分析結果報告書(証明書)

熊本市長 大西 一史 様

株式会社 野田市電子 環境分析事業部
〒860-0823 熊本市中央区世安町335番地
(TEL:096-322-0167 FAX:096-352-6003)
計量証明事業登録番号 熊本県第125号
作業環境測定機関登録番号 熊労局第43-8号
環境計量士氏名 本田 智宣

ご依頼を受けました石綿試料の分析結果を次の通りご報告いたします。

※但し、本分析の結果は、入手した試料の範囲に限定させていただきます。

1. 業務名 中央区まちづくりセンター大江交流室外29施設
内外装建材石綿含有調査業務委託
2. 採取場所 金峰山少年自然の家
貯水槽 外壁
3. 試料名 リシン吹付け
4. 分析項目 石綿含有率の判定
5. 試料採取年月日 2020年1月31日
6. 試料採取者等 株式会社 野田市電子 藤村
7. 分析方法等 「建材製品中のアスベスト含有率測定方法」による
厚生労働省労働基準局 基安化発第0821001号(平成18年8月21日)
JIS A 1481:2014(平成26年3月31日)
JIS A 1481-1 市販バルク材からの試料採取及び定性的判定方法
厚生労働省労働基準局長 基発0331第30号(平成26年3月31日)
8. 分析装置等 偏光顕微鏡・X線回折装置
9. 分析結果

試験対象	定性分析 JIS A 1481-1
クリソタイル	不検出
アモサイト	不検出
クロシドライト	不検出
トレモライト	不検出
アクチノライト	不検出
アンソフィライト	不検出
層 外 観 色	層1:乳白色 層2:灰
判 定	アスベストは検出されませんでした

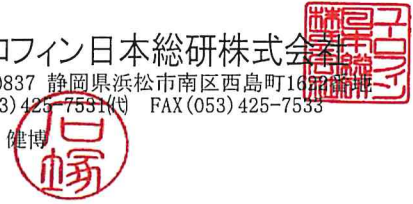


試験成績書

熊本市長 大西 一史 殿

発行No. NS027080-09Z-013 1/1
発行日 2020年2月28日

事業者名 ユーロフィン日本総研株式会社
住 所 〒430-0837 静岡県浜松市南区西島町16-22
TEL(053)425-7531(代) FAX(053)425-7533



試験管理者 石塚 健博

試験受付 2020年2月26日 採取区分 持ち込み
試験期間 2020年2月26日 ~ 2020年2月28日 試験採取者 株式会社 野田市電子 藤村
採取場所 金峰山少年自然の家 貯水槽 外壁
件名 中央区まちづくりセンター大江交流室外29施設 内外装建材石綿含有調査業務委託

ご依頼を受けました試料について、検査の結果を次の通り報告致します。本分析の結果は、入手した試料の範囲に限定させていただきます。

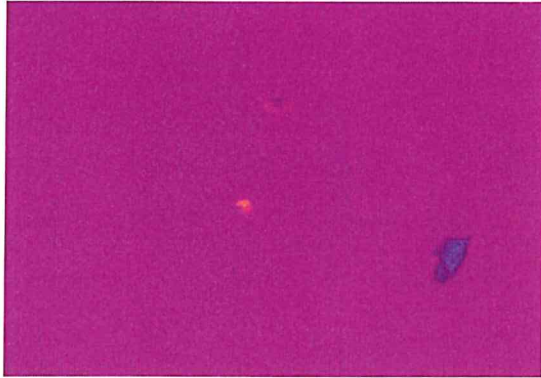
試料名称	リシン吹付け		
石綿含有の有無の判定	非含有	採取年月日	2020年1月31日
試験の方法	JIS A 1481-1 (偏光顕微鏡法)		
試験の対象	試験の結果	基準	単位
クリソタイル(定性)	不検出	検出しないこと	---
アモサイト(定性)	不検出	検出しないこと	---
クロシドライト(定性)	不検出	検出しないこと	---
トレモライト(定性)	不検出	検出しないこと	---
アクチノライト(定性)	不検出	検出しないこと	---
アンソフィライト(定性)	不検出	検出しないこと	---
以下余白			
備考)			
推定含有率			
層	外観色	層割合	アスベスト種類 アスベスト推定含有率
1	乳白色	10%	- 不検出
2	灰	90%	- 不検出
※外観色、層割合、アスベスト推定含有率は目視にて判断しました。			

この報告書の完全な複製を除き、当社の書面による許可なしでは一部分だけを複製して使用してはならない。

偏光顕微鏡写真

試料名： リシン吹付け

伸長の符号



不検出

試料採取状況写真・採取位置図

金峰山少年自然の家

試料採取状況写真

金峰山少年自然の家

宿泊棟 宿泊室 10.0帖 せんいかべ(じゅらく)



試料採取状況写真

金峰山少年自然の家

宿泊棟 1階 廊下 天井 アクリルリシン吹付け



試料採取状況写真

金峰山少年自然の家

浴室 壁 吹付け材

採取前



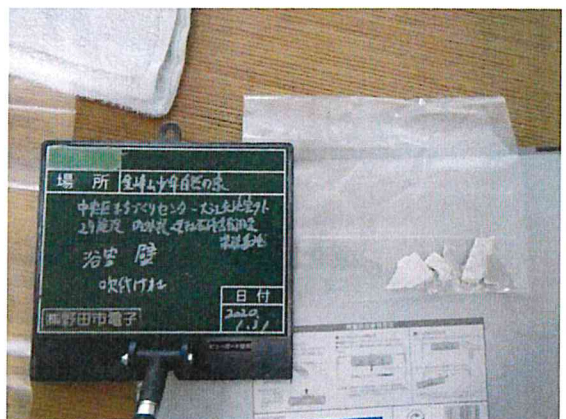
採取後



飛散防止処置



採取検体



試料採取状況写真

金峰山少年自然の家

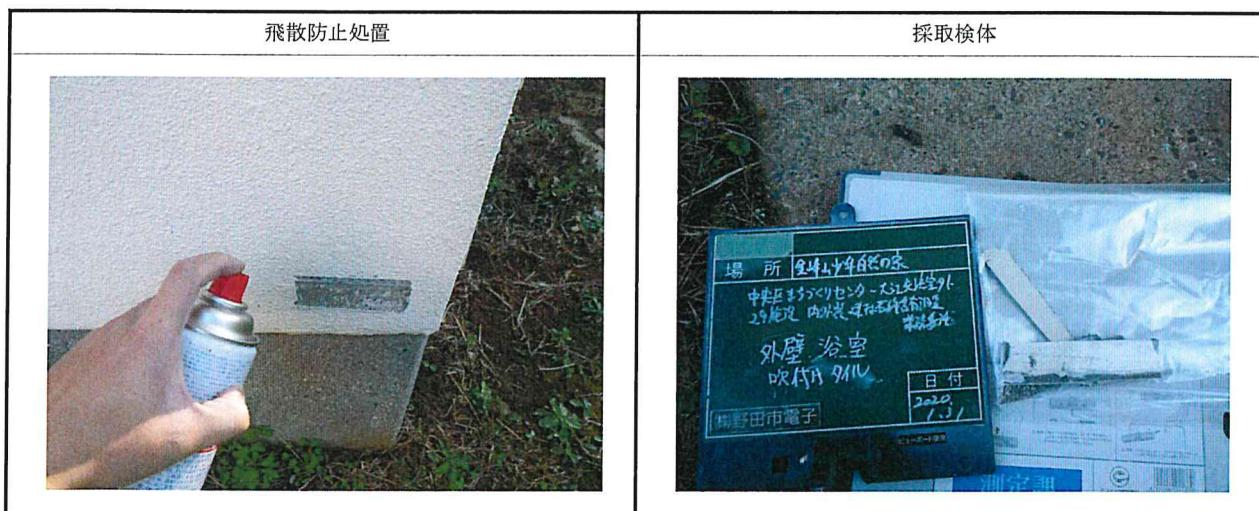
リーダー室 外壁 アクリルリシン吹付け



試料採取状況写真

金峰山少年自然の家

外壁 浴室 吹付けタイル(複層塗材E)



試料採取状況写真

金峰山少年自然の家

巾木、腰壁 撥水材吹付け

採取前



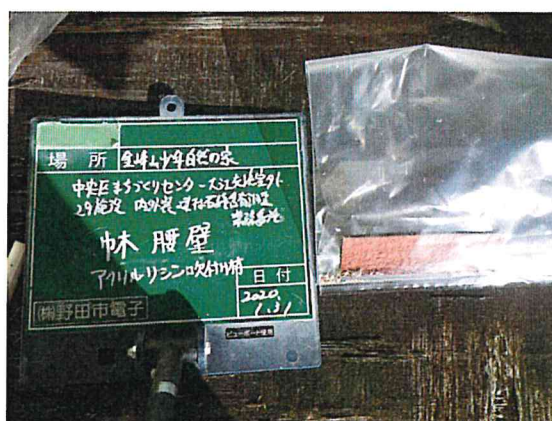
採取後



飛散防止処置



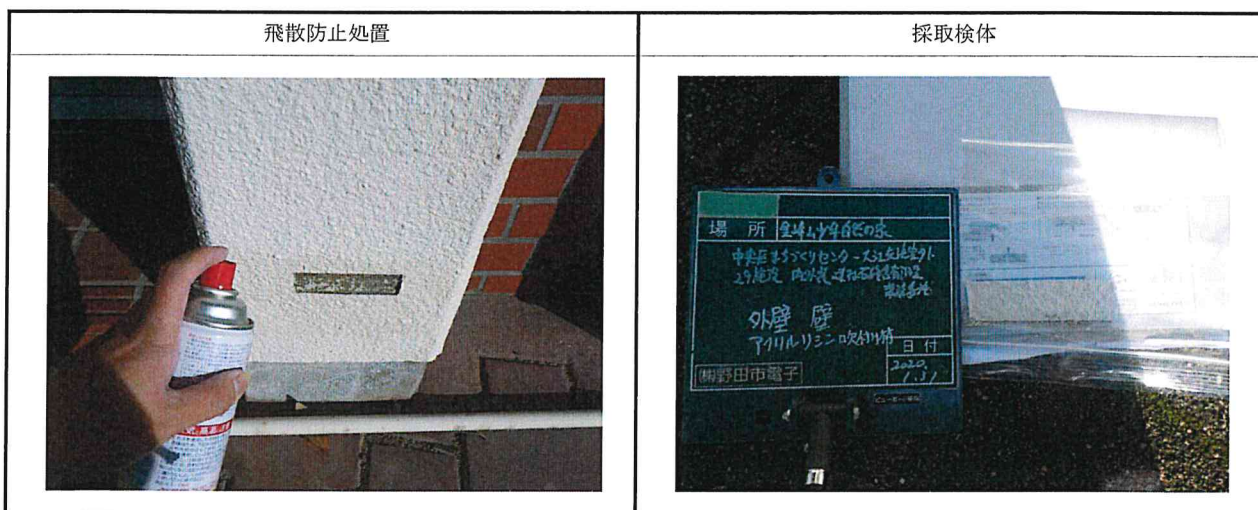
採取検体



試料採取状況写真

金峰山少年自然の家

外壁 アクリルリシン吹付け→防水型複層塗材E吹付け



試料採取状況写真

金峰山少年自然の家

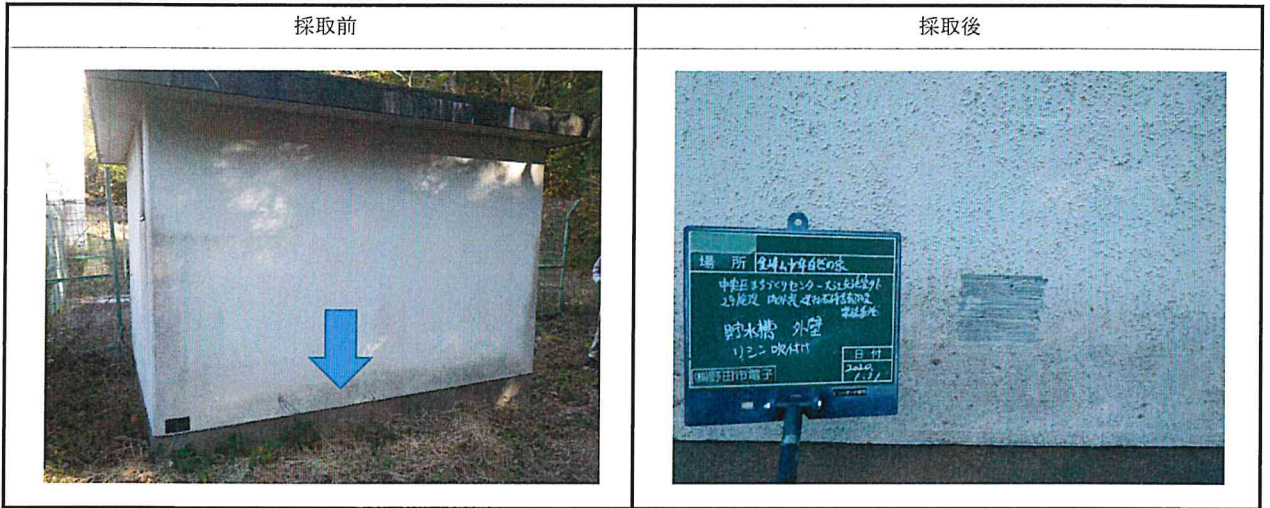
軒裏 アクリルリシン吹付け→外装薄塗材E(砂壁状)

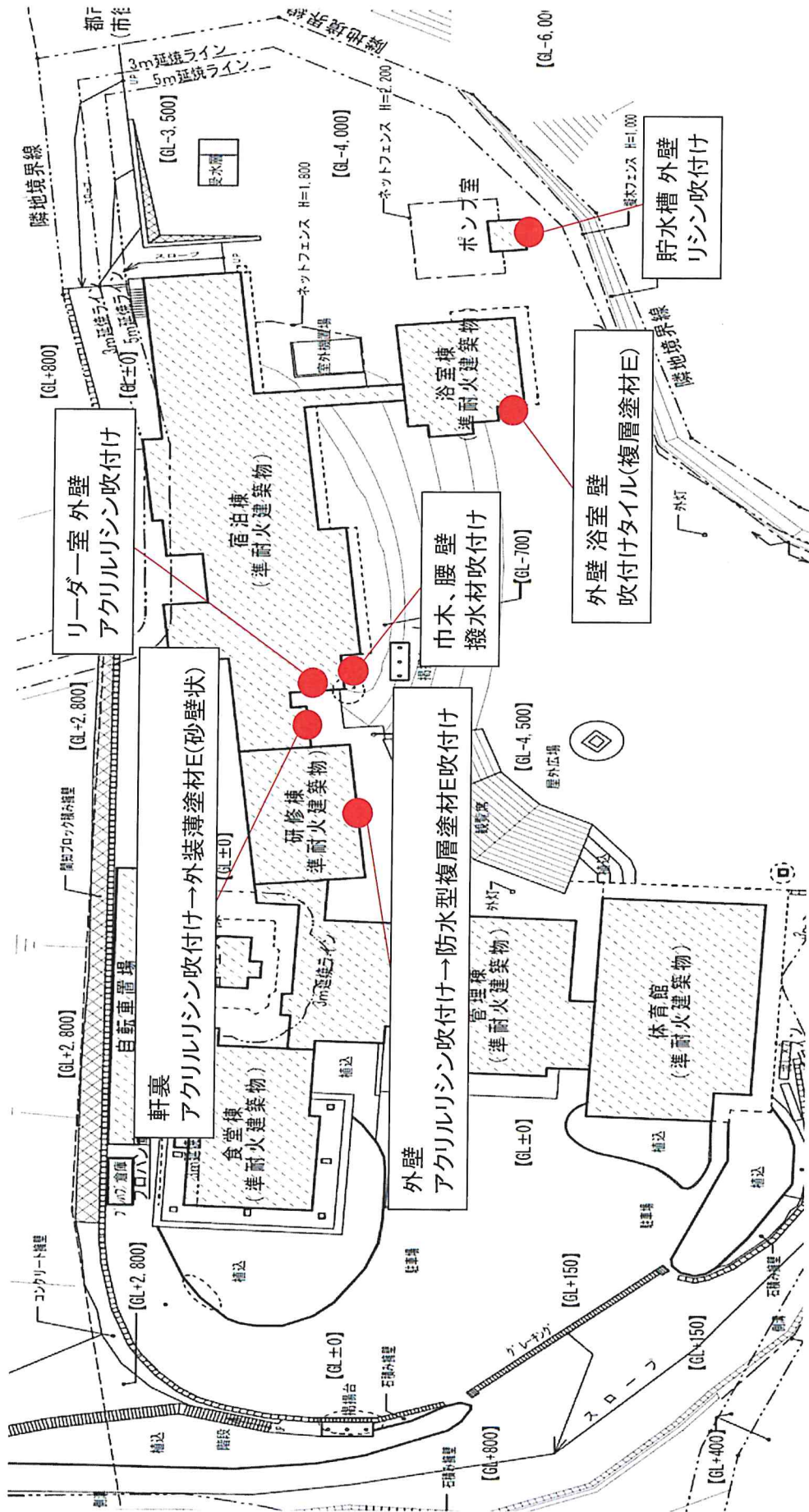


試料採取状況写真

金峰山少年自然の家

貯水槽 外壁 リシン吹付け



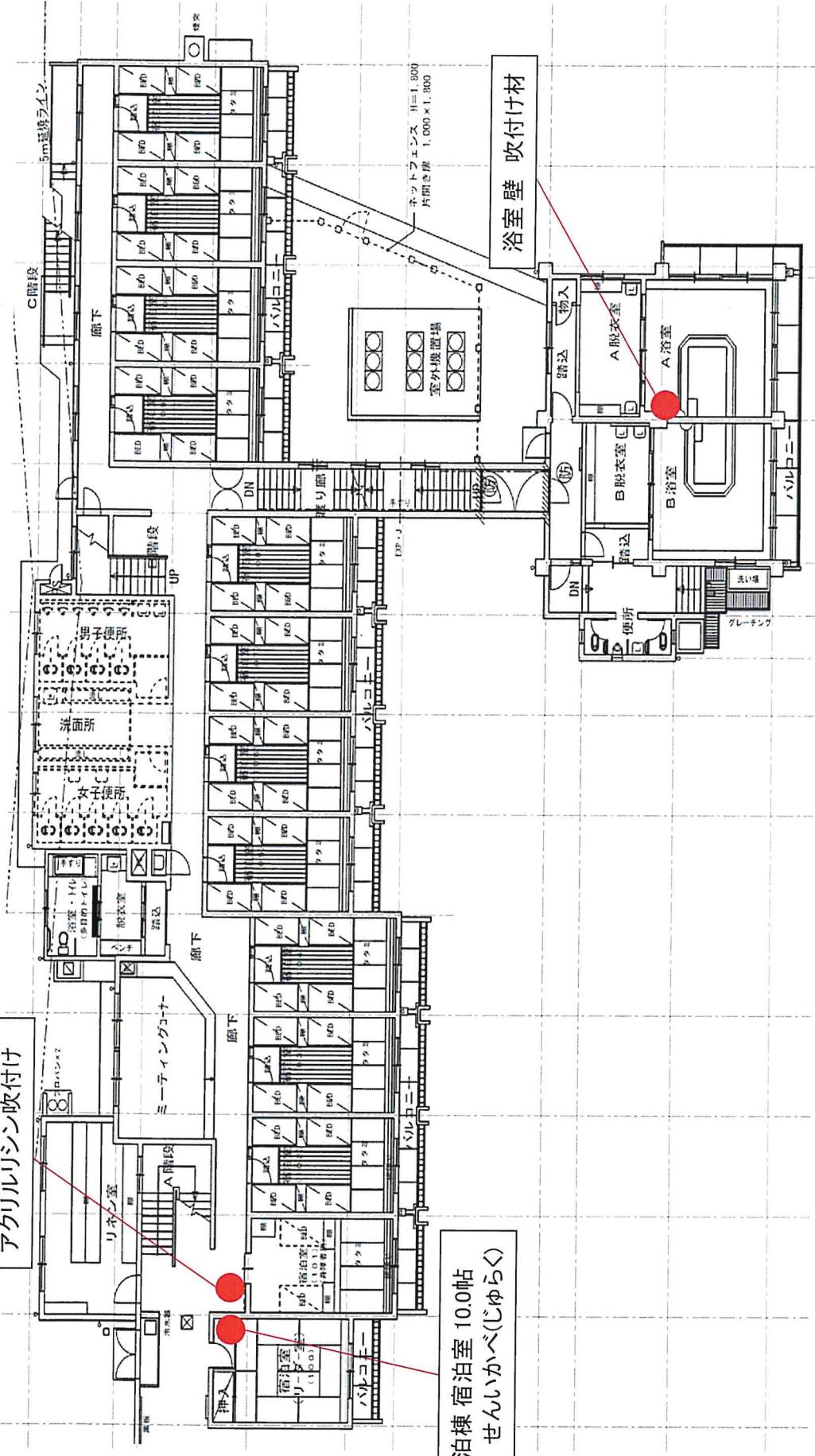


金峰山少年自然の家 屋外

宿泊棟 1階 廊下 天井
アクリルリシン吹付け

宿泊棟 宿泊室 10.0帖
壁 せんいかべ(じゅらく)

浴室 壁 吹付け材



金峰山少年自然の家 屋内