



# 試験成績書

熊本市長 大西 一史 殿

発行No. NS039207-01Z-001 1/1  
発行日 2020年7月27日

事業者名 ユーロフィン日本総研株式会社  
浜松アスベスト事業部  
住 所 〒430-0837 静岡県浜松市南区西島町16-22番地  
TEL (053) 425-7531(代) FAX (053) 425-7538  
試験管理者 石塚 健博



試料受付 2020年7月22日 採取区分 持ち込み  
試験期間 2020年7月22日 ~ 2020年7月22日 試料採取者 松崎信博  
採取場所 食堂外部柱  
件名 金峰山少年自然の家 解体設計業務委託

ご依頼を受けました試料について、検査の結果を次の通り報告致します。本分析の結果は、入手した試料の範囲に限定させていただきます。

試料名称	外部柱 仕上材		
石綿含有の有無の判定	非含有	採取年月日	2020年7月17日
試験の方法	JIS A 1481-1 (偏光顕微鏡法)		
試験の対象	試験の結果	基準	単位
クリソタイル(定性)	不検出	検出しないこと	---
アモサイト(定性)	不検出	検出しないこと	---
クロシドライト(定性)	不検出	検出しないこと	---
トレモライト(定性)	不検出	検出しないこと	---
アクチノライト(定性)	不検出	検出しないこと	---
アンソフィライト(定性)	不検出	検出しないこと	---
以下余白			
備考)			

この報告書の完全な複製を除き、当社の書面による許可なしでは一部分だけを複製して使用してはならない。



# 試験成績書

熊本市長 大西 一史 殿

発行No. NS039207-01Z-002 1/1  
発行日 2020年7月27日

事業者名 ユーロフィン日本総研株式会社  
浜松アスベスト事業部  
住 所 〒430-0837 静岡県浜松市南区西島町1622番地  
TEL(053)425-7531(代) FAX(053)425-7538  
試験管理者 石塚 健博



試料受付 2020年7月22日 採取区分 持ち込み  
試験期間 2020年7月22日 ~ 2020年7月22日 試料採取者 松崎信博  
採取場所 1階ホール  
件名 金峰山少年自然の家 解体設計業務委託

ご依頼を受けました試料について、検査の結果を次の通り報告致します。本分析の結果は、入手した試料の範囲に限定させていただきます。

試料名称	壁 仕上塗装材		
石綿含有の有無の判定	非含有	採取年月日	2020年7月17日
試験の方法	JIS A 1481-1 (偏光顕微鏡法)		
試験の対象	試験の結果	基準	単位
クリソタイル(定性)	不検出	検出しないこと	---
アモサイト(定性)	不検出	検出しないこと	---
クロシドライト(定性)	不検出	検出しないこと	---
トレモライト(定性)	不検出	検出しないこと	---
アクチノライト(定性)	不検出	検出しないこと	---
アンソフィライト(定性)	不検出	検出しないこと	---
以下余白			
備考)			

この報告書の完全な複製を除き、当社の書面による許可なしでは一部分だけを複製して使用してはならない。



# 試験成績書

熊本市長 大西 一史 殿

発行No. NS039207-01Z-003 1/1  
発行日 2020年7月27日

事業者名 ユーロフィン日本総研株式会社  
浜松アスベスト事業部  
住 所 〒430-0837 静岡県浜松市南区西島町162-2  
TEL (053) 425-7531(代) FAX (053) 425-7538  
試験管理者 石塚 健博



試料受付 2020年7月22日 採取区分 持ち込み  
試験期間 2020年7月22日 ~ 2020年7月22日 試料採取者 松崎信博  
採取場所 厨房前 1階廊下配管  
件名 金峰山少年自然の家 解体設計業務委託

ご依頼を受けました試料について、検査の結果を次の通り報告致します。本分析の結果は、入手した試料の範囲に限定させていただきます。

試料名称	配管保温材		
石綿含有の有無の判定	非含有	採取年月日	2020年7月17日
試験の方法	JIS A 1481-1 (偏光顕微鏡法)		
試験の対象	試験の結果	基準	単位
クリソタイル(定性)	不検出	検出しないこと	---
アモサイト(定性)	不検出	検出しないこと	---
クロシドライト(定性)	不検出	検出しないこと	---
トレモライト(定性)	不検出	検出しないこと	---
アクチノライト(定性)	不検出	検出しないこと	---
アンソフィライト(定性)	不検出	検出しないこと	---
以下余白			
備考)			

・この報告書の完全な複製を除き、当社の書面による許可なしでは一部分だけを複製して使用してはならない。



# 試験成績書

熊本市長 大西 一史 殿

発行No. NS039207-01Z-004 1/1  
発行日 2020年7月27日

事業者名 ユーロフィン日本総研株式会社  
浜松アスベスト事業部  
住 所 〒430-0837 静岡県浜松市南区西島町162番地  
TEL (053) 425-7531(代) FAX (053) 425-7538  
試験管理者 石塚 健博



試料受付 2020年7月22日 採取区分 持ち込み  
試験期間 2020年7月22日 ~ 2020年7月22日 試料採取者 松崎信博  
採取場所 煙突  
件名 金峰山少年自然の家 解体設計業務委託

ご依頼を受けました試料について、検査の結果を次の通り報告致します。本分析の結果は、入手した試料の範囲に限定させていただきます。

試料名称 煙突断熱材			
石綿含有の有無の判定	含有	採取年月日	2020年7月17日
試験の方法	JIS A 1481-1 (偏光顕微鏡法)		
試験の対象	試験の結果	基準	単位
クリソタイル(定性)	不検出	検出しないこと	---
アモサイト(定性)	検出	検出しないこと	---
クロシドライト(定性)	不検出	検出しないこと	---
トレモライト(定性)	不検出	検出しないこと	---
アクチノライト(定性)	不検出	検出しないこと	---
アンソフィライト(定性)	不検出	検出しないこと	---
以下余白			
備考)			

\*この報告書の完全な複製を除き、当社の書面による許可なしでは一部分だけを複製して使用してはならない。

## 偏光顕微鏡写真

[備考]

伸長の符号

直交ポーラー+530nm. 鋭敏色検板を挿入して観察したとき、アスベスト繊維を北西～南東方向に向けた状態で以下の符号及び色を示す。

正の符号：オレンジ

負の符号：青

分散色

単ポーラー+分散染色用対物レンズで観察したとき、アスベスト繊維を垂直方向（⊥）に向けた状態で表中の色を示す。

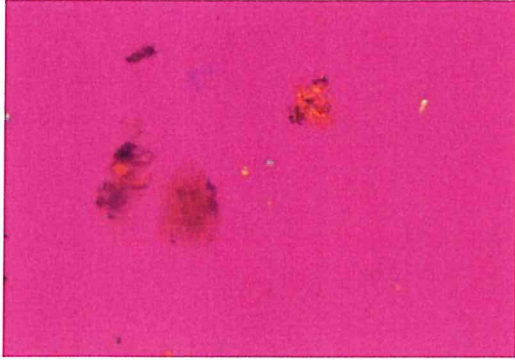
アスベストの光学的性質

	伸長の符号	分散色
クリソタイル	正の符号	屈折率1.550 青（⊥）
アモサイト	正の符号	屈折率1.680 青（⊥）
クロシドライト	負の符号	屈折率1.700 青（⊥）
アンソフィライト	正の符号	屈折率1.605 青（⊥）
トレモライト	正の符号	屈折率1.605 青（⊥）
アクチノライト	正の符号	屈折率1.630 青（⊥）

偏光顕微鏡写真

試料名： 外部柱 仕上材

伸長の符号

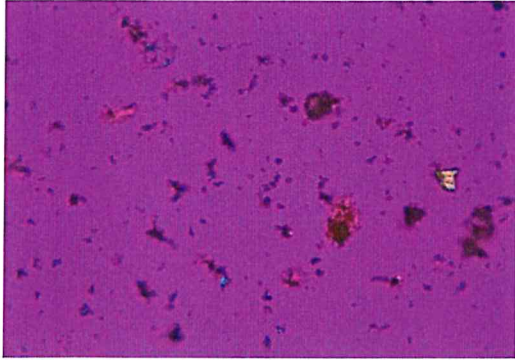


不検出

偏光顕微鏡写真

試料名： 壁 仕上塗装材

伸長の符号

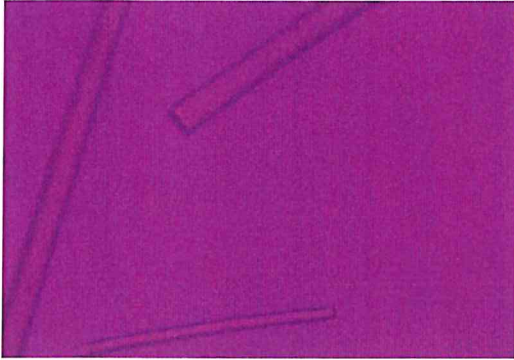


不検出

偏光顕微鏡写真

試料名： 配管保温材

伸長の符号



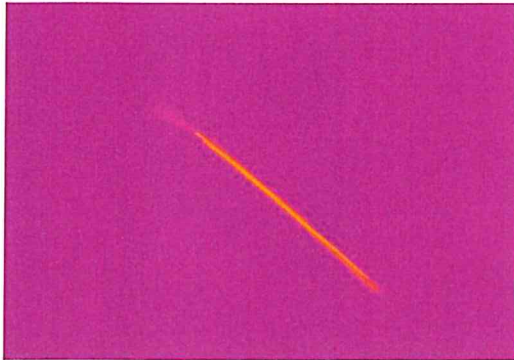
不検出



# 偏光顕微鏡写真

試料名： 煙突断熱材

伸長の符号



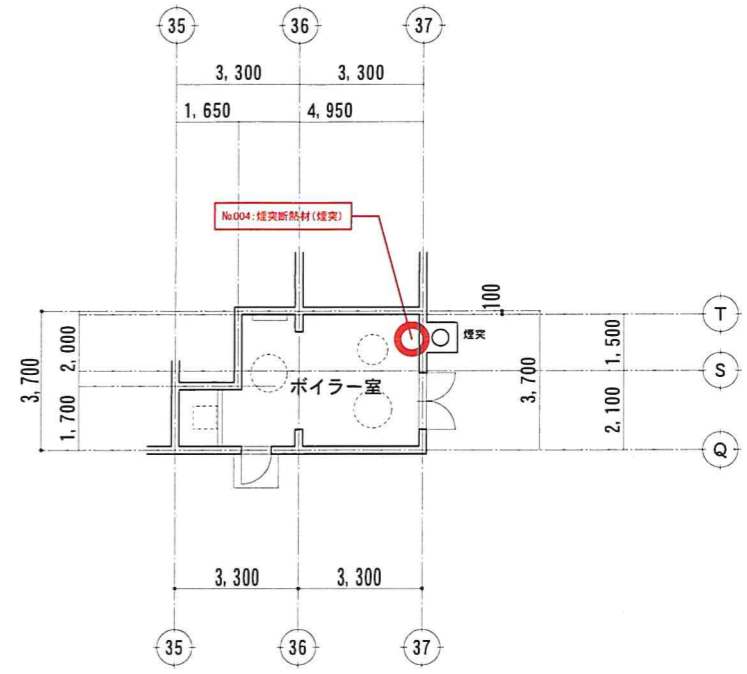
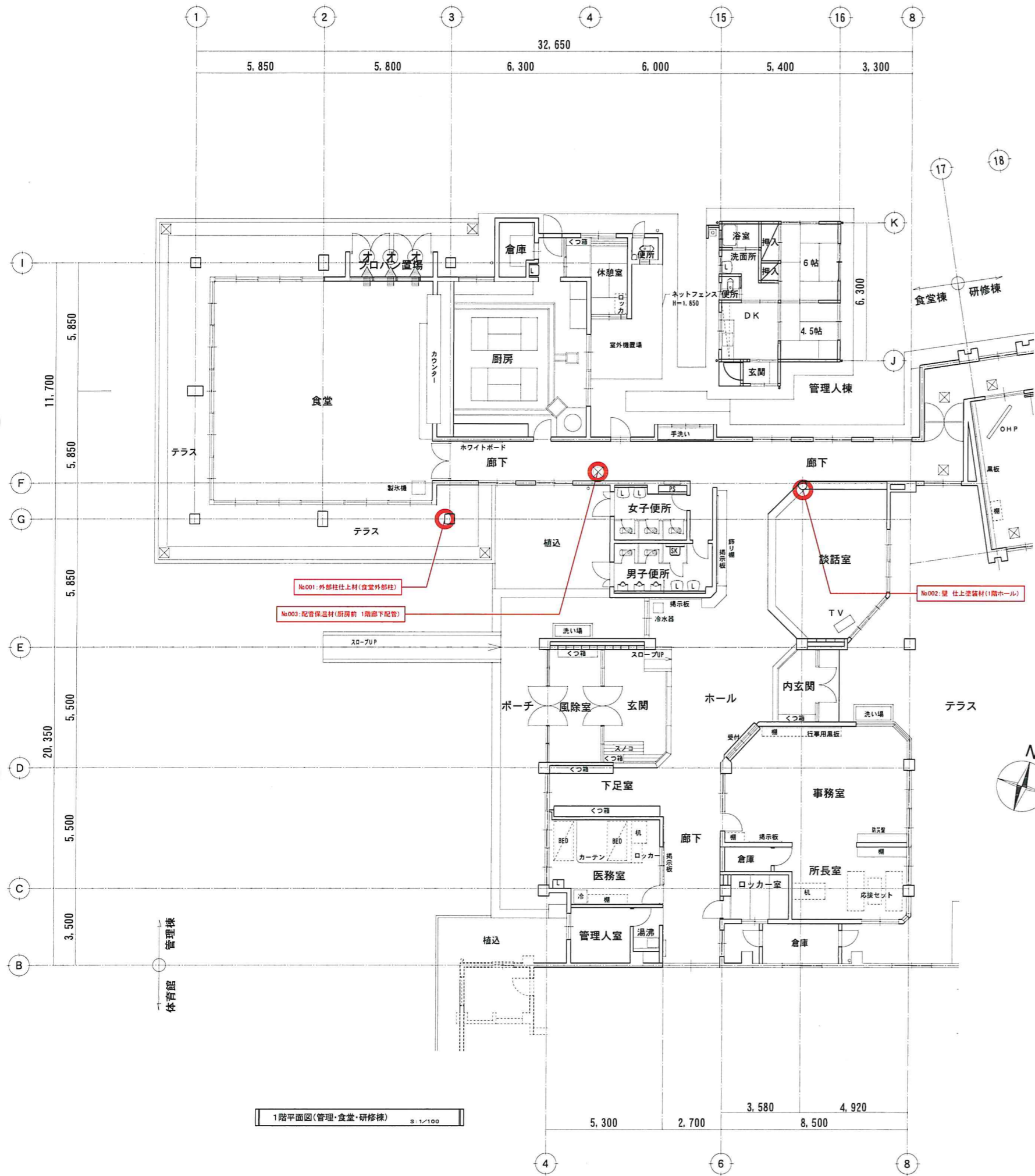
正の符号

分散色



屈折率1.680 青(⊥)

アモサイト検出



DRAW BY	松崎
DRAW DATE	20/07
DRAW No	アスベスト-01
DRAW TITLE	アスベスト検体採取箇所
DRAW SCALE	A1:1/400 A3:1/800
環・空間設計室	松崎 空間設計室 〒285-0812 千葉県東区戸崎5丁目7-14 TEL: 0499-285-3056 FAX: 285-3057 一級建築士事務所 松崎設計事務所 3036号 一級建築士 松崎 隆博 管理棟 松崎 隆博

アスベスト検体採取

調査道具



工事名 金峰山少年自然の家  
場所 1Fホール  
アスベスト採取  
道具一式

アスベスト検体採取

食堂外部柱1

採取前



工事名 金峰山少年自然の家  
場所 食堂外部柱  
1工上柱採取  
採取前

アスベスト検体採取

食堂外部柱2

採取後



工事名 金峰山少年自然の家  
場所 食堂外部柱  
1工上柱採取  
採取後



アスベスト検体採取

食堂外部柱3

採取後（下地確認）

Series of horizontal dashed lines for notes.

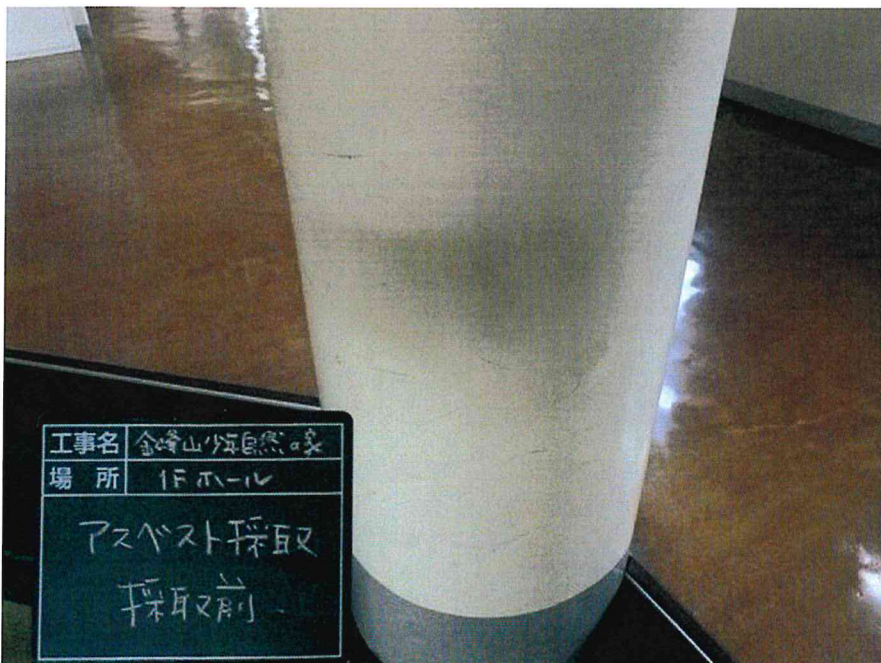


アスベスト検体採取

食堂外部柱4

処理後

Series of horizontal dashed lines for notes.



アスベスト検体採取

1階ホール1

採取前

Series of horizontal dashed lines for notes.

アスベスト検体採取

1階ホール2

採取後



アスベスト検体採取

1階ホール3

処理後



アスベスト検体採取

厨房前1階廊下配管1

採取状況



アスベスト検体採取

厨房前1階廊下配管2

処理後



アスベスト検体採取

煙突1

採取前



アスベスト検体採取

煙突2

採取後





# 試験成績書

熊本市長 大西 一史 殿

発行No. NS040905-01Z-001 1/1  
発行日 2020年9月3日

事業者名 ユーロフィン日本総研株式会社  
浜松アスベスト事業部  
住 所 〒430-0837 静岡県浜松市南区西島町1522-84  
TEL (053) 425-7531(代) FAX (053) 425-7531  
試験管理者 石塚 健博



試料受付 2020年9月3日 採取区分 持ち込み  
試験期間 2020年9月3日 ~ 2020年9月3日 試料採取者 松崎信博  
採取場所 食堂屋根  
件名 金峰山少年自然の家 解体設計業務委託

ご依頼を受けました試料について、検査の結果を次の通り報告致します。本分析の結果は、入手した試料の範囲に限定させていただきます。

試料名称	屋根材		
石綿含有の有無の判定	含有	採取年月日	2020年8月19日
試験の方法	JIS A 1481-1 (偏光顕微鏡法)		
試験の対象	試験の結果	基準	単位
クリソタイル(定性)	検出	検出しないこと	---
アモサイト(定性)	不検出	検出しないこと	---
クロシドライト(定性)	不検出	検出しないこと	---
トレモライト(定性)	不検出	検出しないこと	---
アクチノライト(定性)	不検出	検出しないこと	---
アンソフィライト(定性)	不検出	検出しないこと	---
以下余白			
備考)			

この報告書の完全な複製を除き、当社の書面による許可なしでは一部分だけを複製して使用してはならない。

## 偏光顕微鏡写真

[備考]

伸長の符号

直交ポーラー+530nm. 鋭敏色検板を挿入して観察したとき、アスベスト繊維を北西～南東方向に向けた状態で以下の符号及び色を示す。

正の符号：オレンジ

負の符号：青

分散色

単ポーラー+分散染色用対物レンズで観察したとき、アスベスト繊維を垂直方向（⊥）に向けた状態で表中の色を示す。

アスベストの光学的性質

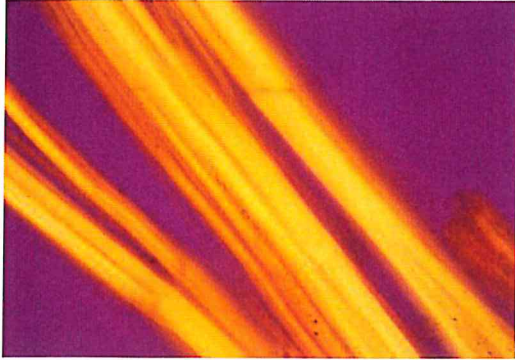
	伸長の符号	分散色
クリソタイル	正の符号	屈折率1.550 青（⊥）
アモサイト	正の符号	屈折率1.680 青（⊥）
クロシドライト	負の符号	屈折率1.700 青（⊥）
アンソフィライト	正の符号	屈折率1.605 青（⊥）
トレモライト	正の符号	屈折率1.605 青（⊥）
アクチノライト	正の符号	屈折率1.630 青（⊥）



## 偏光顕微鏡写真

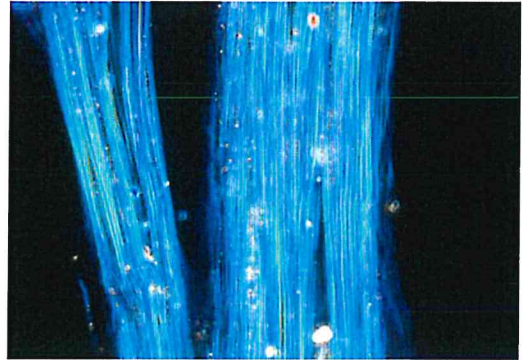
試料名： 屋根材

伸長の符号



正の符号

分散色



屈折率1.550 青(⊥)

クリソタイル検出