

## 1 沿革

- 昭和47年 2月 熊本市九品寺1丁目13-16 熊本保健所内に衛生試験所を設置する。  
衛生局衛生部に所属する。
- 昭和55年10月 熊本市田迎町田井島269番地に新築移転。
- 昭和56年 1月 熊本市保健衛生研究所と改称する。
- 平成 4年 4月 機構改編により環境保全局に所属替えとなる。主査制となる。(部相当)
- 平成 7年 4月 熊本市環境総合研究所と改称する。機構改編により2課5係となる。(部相当)
- 平成 7年 6月 熊本市画図町所島404番地1に新築移転する。(建物の名称は環境総合センター)
- 平成11年 4月 機構改編により次長、主査制となる。(部相当)
- 平成19年 4月 機構改編により部相当から課相当となる。



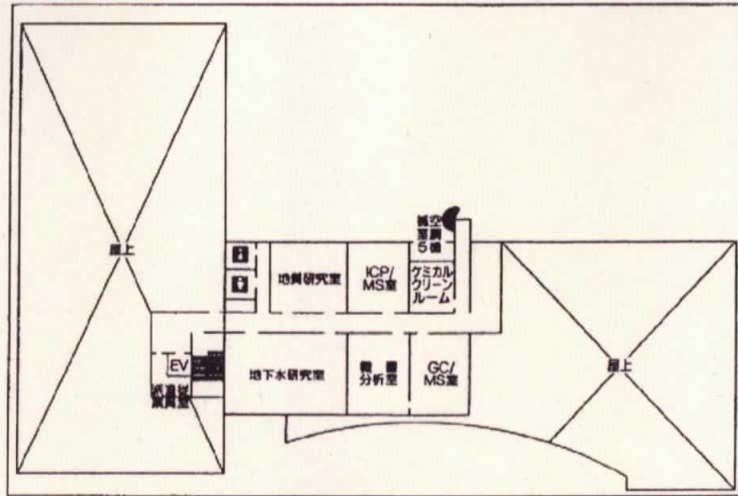
熊本市環境総合センターの全景

## 2 施設の概要

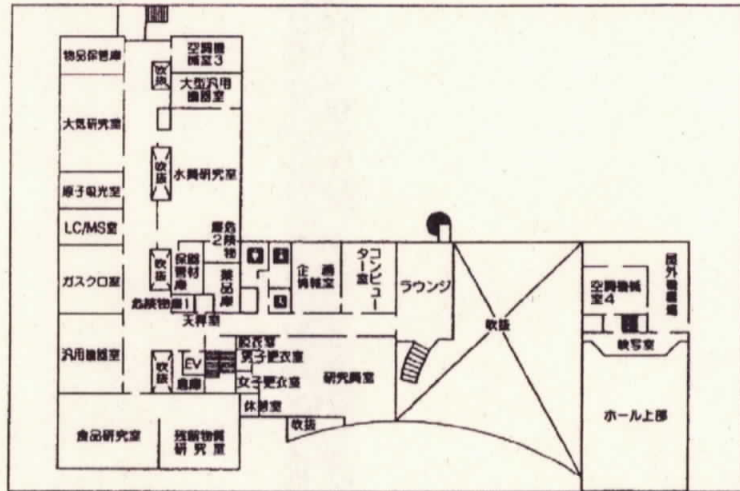
敷地面積		7,033.00㎡
建物面積		
研究所棟	鉄筋コンクリート造3階建	3,999.48㎡
付属舎棟	鉄筋コンクリート造1階建	177.00㎡
機械室	鉄筋コンクリート造1階建	41.00㎡
車庫その他	鉄筋コンクリート造1階建	53.37㎡

各階平面図

3階



2階



1階

