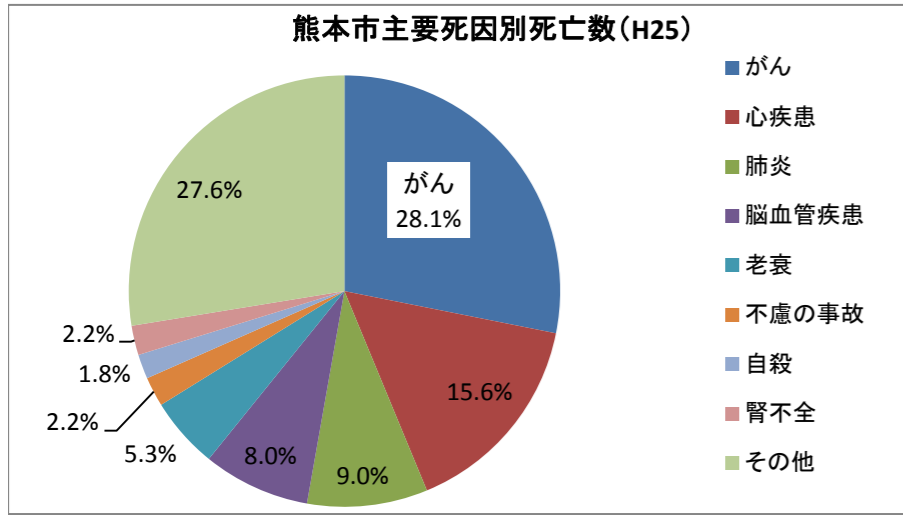


# 熊本市のがんの現状

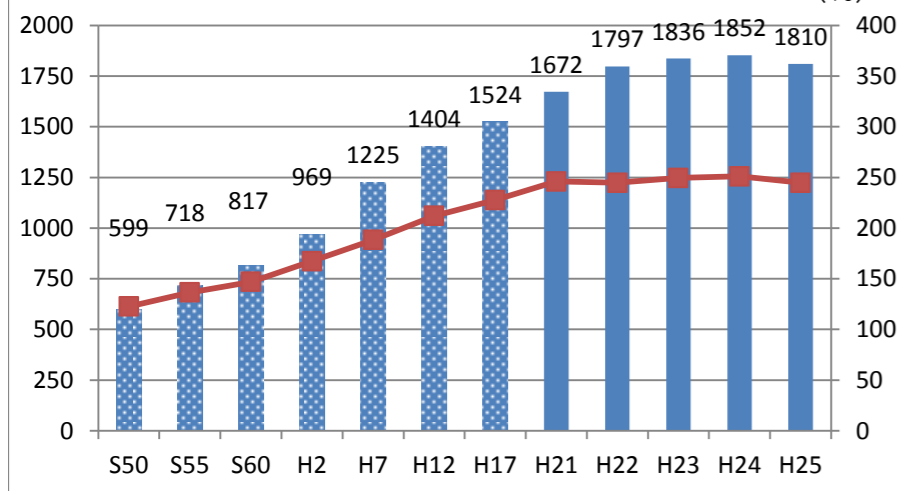
参考資料3

## 死亡

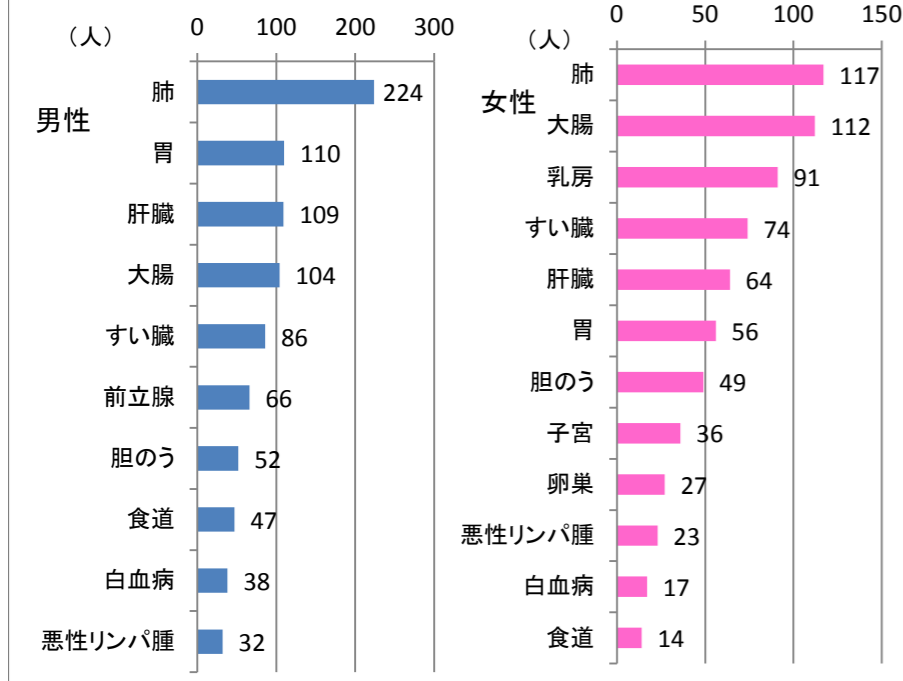
出典: 熊本市の保健福祉



## 熊本市がんによる死亡数・死亡率の推移

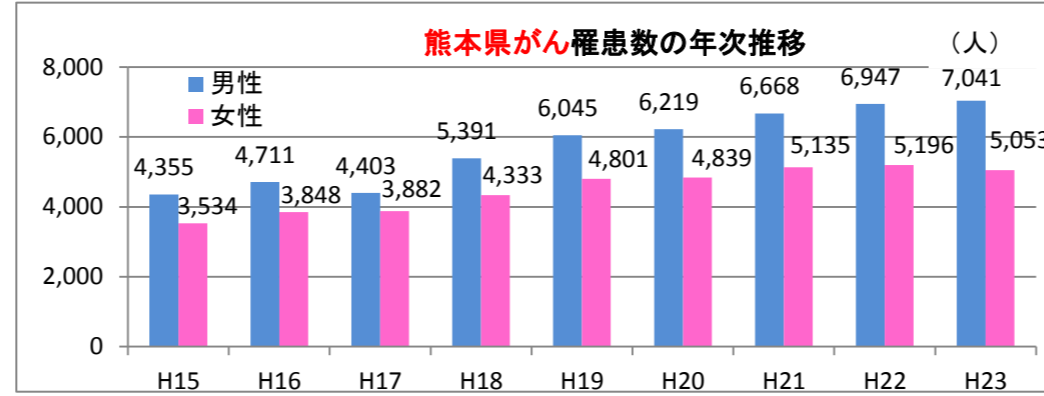


## 熊本市がんの部位別死亡数 (H25)

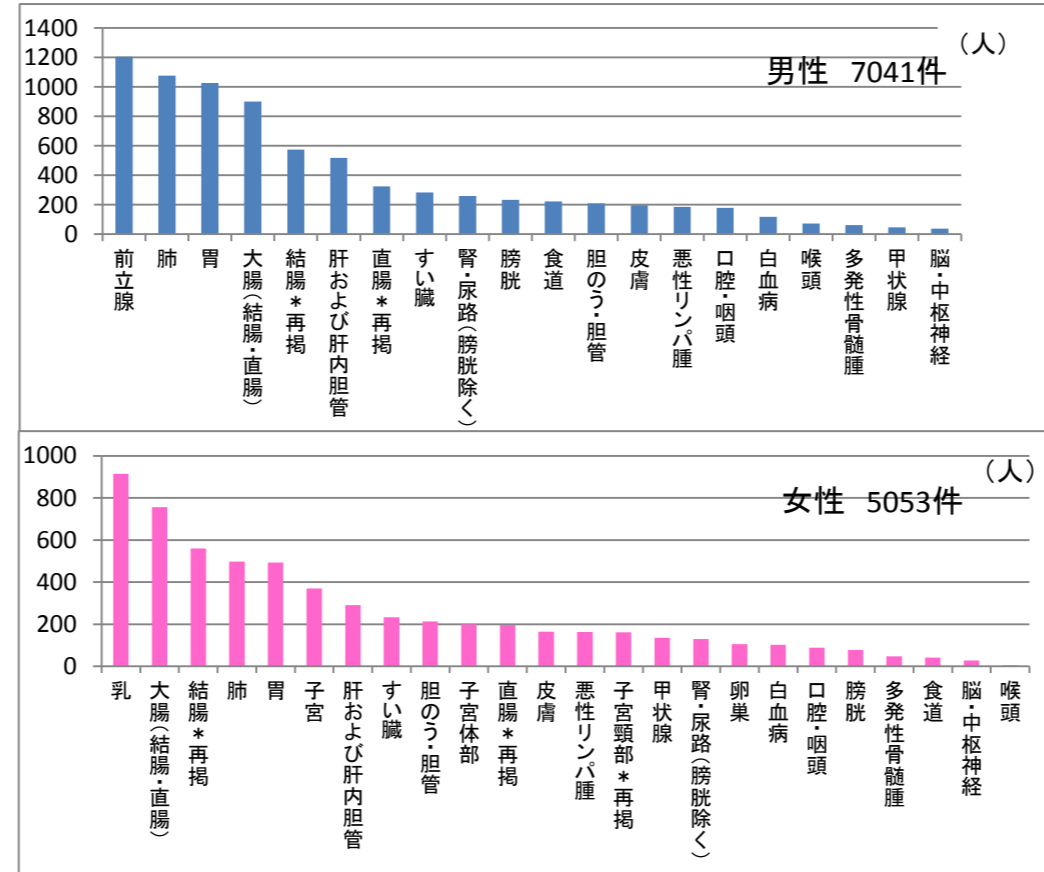


## 罹患

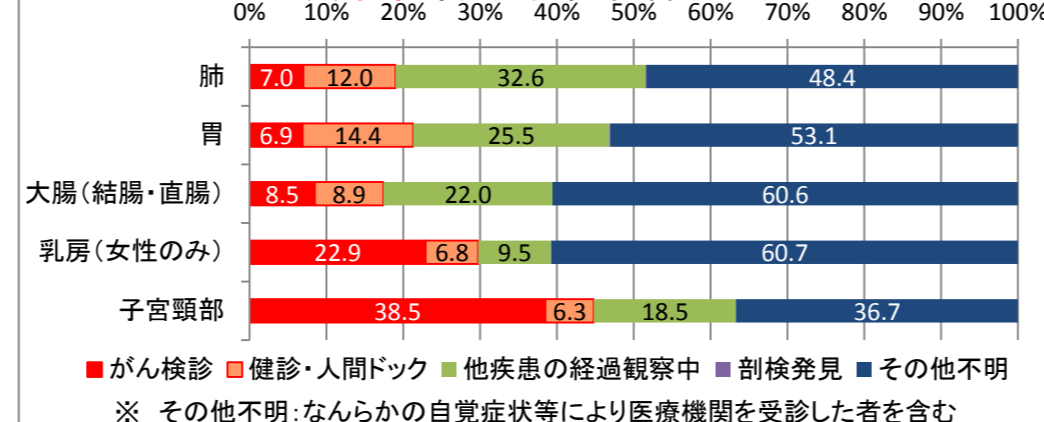
出典: 熊本県のがん登録 (熊本県健康づくり推進課)



## 熊本県がんの部位別罹患数 (H23)

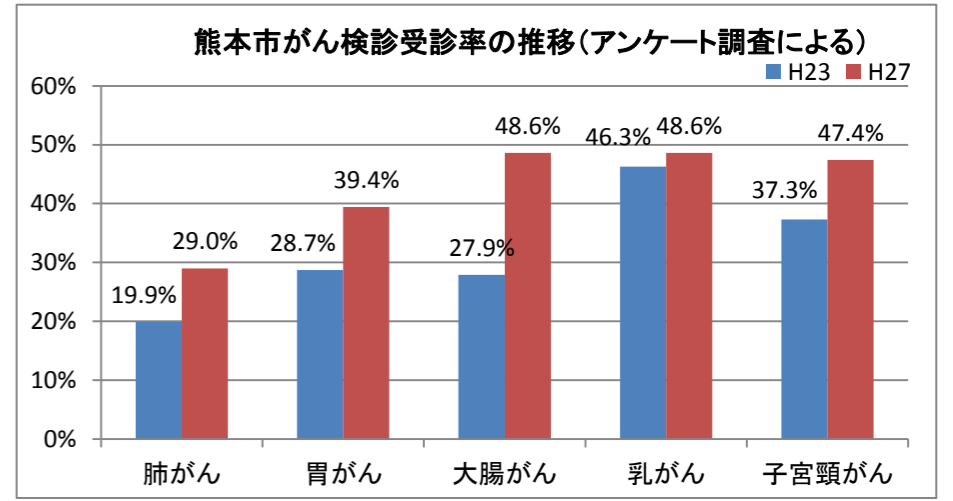


## 熊本県部位別発見経緯 (H23)



## 検診

出典: 熊本市健康づくりに関する市民アンケート



※それぞれ40歳～69歳(乳がんは女性、子宮頸がんは20歳～69歳女性)の回答者で、「肺がん検診」「胃がん検診」「大腸がん検診」「乳がん検診」「子宮頸がん検診」を選択した人の割合  
 ※H27年度のn=487(乳がんn=278、子宮頸がんn=454)  
 ※H23年度のn=366(乳がんn=188、子宮頸がんn=287)

出典: 地域保健健康増進事業報告

## がん検診受診率の推移 (熊本市がん検診実施分)

		21年度	22年度	23年度	24年度	25年度	26年度
肺がん	対象者数	193,079	193,079	193,079	203,783	203,783	203,783
	受診者数	26,723	27,676	25,127	22,861	22,579	22,443
	受診率	13.8%	14.3%	13.0%	11.2%	11.1%	11.0%
胃がん	対象者数	193,079	193,079	193,079	203,783	203,783	203,783
	受診者数	12,165	11,688	11,022	10,556	10,107	9,904
	受診率	6.3%	6.1%	5.7%	5.2%	5.0%	4.9%
大腸がん	対象者数	193,079	193,079	193,079	203,783	203,783	203,783
	受診者数	14,397	21,704	24,708	22,670	22,467	22,194
	受診率	7.5%	11.2%	12.8%	11.1%	11.0%	10.9%
乳がん	対象者数	127,030	127,030	127,030	131,536	131,536	131,536
	受診者数	12,670	12,826	13,124	12,036	11,837	14,183
	受診率	14.7%	18.9%	19.4%	18.1%	17.1%	18.9%
子宮頸がん	対象者数	164,362	164,362	164,362	167,436	167,436	167,436
	受診者数	20,620	20,168	19,936	19,017	18,678	23,530
	受診率	20.3%	23.9%	23.5%	23.0%	22.0%	24.8%

※乳がん・子宮頸がん検診受診率=(該年度受診者+前年度受診者-2年連続受診者)/対象者数

## がん検診受診率の推移

