



Q3

サークル活動など、生きがいづくりの場を教えてください。



介護予防施設

お達者文化会館(南区馬渡)
東部はつらつ交流会館(東区秋津)
南部万年青(おもと)会館(南区八幡)



3施設で構成されています。高齢者の健康増進、生きがいづくりの促進を目的としたさまざまな講座が開催されている他、月に1度映画鑑賞会もあります。

お達者文化会館 ☎096-370-1672
東部はつらつ交流会館 ☎096-360-6885
南部万年青会館 ☎096-358-7105

Answer

本市には、元気な高齢者がいつまでもいきいきと健康で文化的な生活を送ることを支援する「介護予防支援事業推進のための施設」が3か所あります。また、地域の方々が主体となり交流を図ったり、健康促進活動を継続的にを行うための支援を行い、高齢者の集いの場を創出しています。

高齢者の集いの場

「ふれあい・いきいきサロン」

地域の高齢者が集い、おしゃべりや趣味を通して交流を深め、日頃の楽しみやちょっとした生活の中での困りごとを相談し合う、地域の中のお茶の間のような場です。孤立化や閉じこもりを防ぐことができ、仲間づくりや健康づくりができます。

(熊本市社会福祉協議会 ☎096-322-2331)

「くまもと元気くらぶ」

介護予防を目的として「住民主体」で活動する高齢者のグループを支援します。参加者の「半数以上は65歳以上」で構成し、「身近な場所」に集まり、「仲間と一緒に」、「運動を取り入れた活動」に「継続的」に取り組むなどの条件があります。詳しくは問い合わせください。



高齢福祉課
ありま まさひで
有馬 正英

「くまもと元気くらぶ」立ち上げ支援や、リハビリ専門職の派遣(年度内6回まで)もあります。

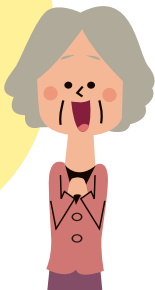


くまもと元気くらぶ「野田町優友会」(南区)が開催している体操教室

問い合わせは、熊本市高齢者支援センター「ささえりあ」または区役所福祉課へ。

Q4

年を重ねても住み慣れた地域でいつまでも暮らしたいです。何か支援制度はありますか？



Answer

住民主体による地域の支え合い活動、「地域支え合い型サービス」があります。住民ボランティアによる買い物代行や電球の交換をはじめ、通院の際の付き添い支援、さらに通所サービスの運営等を行っています。持続可能なサービスとして運営できるように、介護保険事業の総合事業の一環として支援します。

高齢福祉課
しまだ なみ
島田 那美



くまもとさん 164



作: 桜田幸子



山ノ内校区の訪問・移動支援サービス「暮らし支援協力隊」(東区)



元気な高齢者4人による「黒髪4町内地域お助け隊」(中央区)の活動風景

「介護や支援はまだ必要ない」というお元気な方は、支援者として地域の支え合い活動に参加しませんか？

(高齢福祉課 ☎096-328-2963)