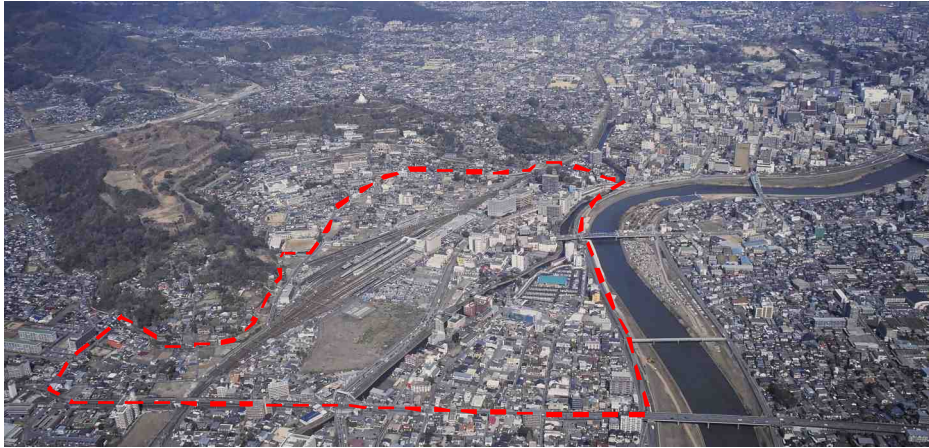


熊本駅周辺地域の進捗状況及び今後の予定



第9回熊本駅周辺地域まちづくり推進協議会

九州新幹線の事業概要

- 総事業費 : 8,134億円(博多～新八代)
- 事業期間 : 平成10年～平成23年
- 熊本市域 : 15.6km
- 熊本市負担額 : 約32億円(県負担額の1割)
- 事業実施状況(熊本県内)
 - 用地買収進捗率 約95%(H18.12.末日現在)
 - 土木工事発注率 約100%(")



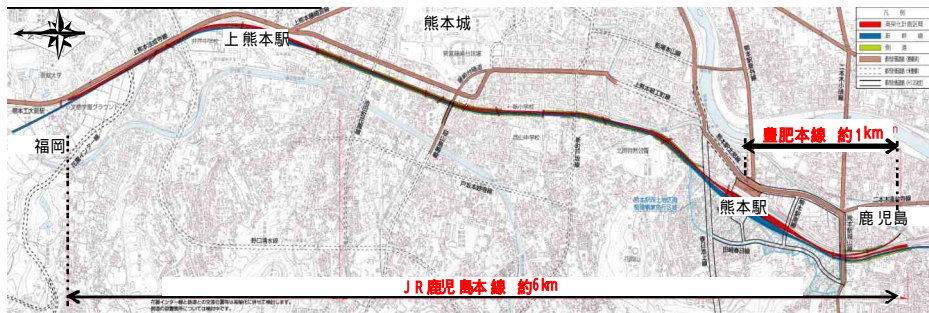
完成した島高架橋



建設中の小塚トンネル(釜尾側)

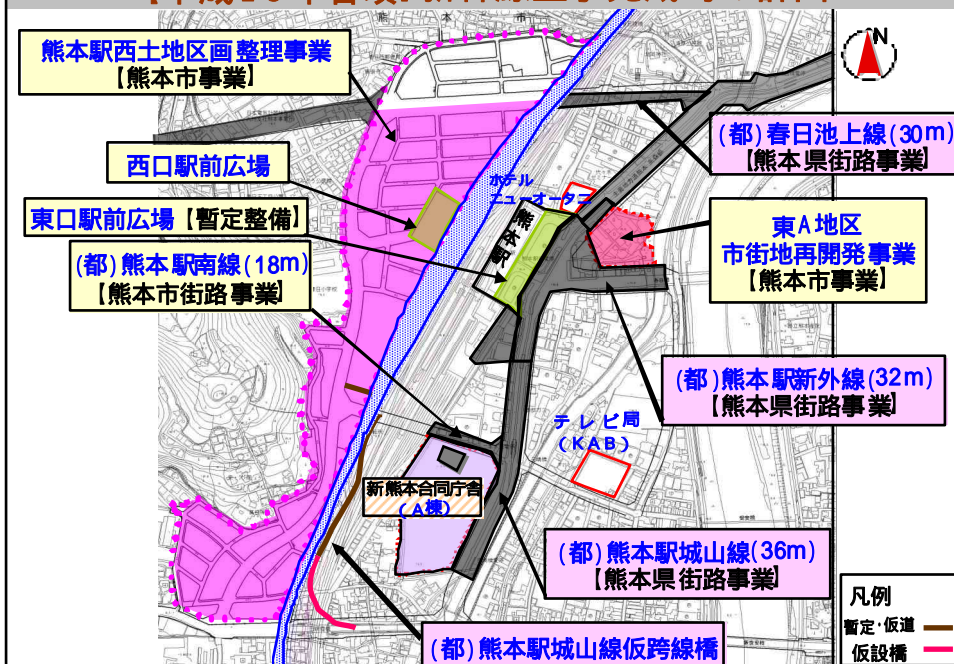
連続立体交差事業（熊本県事業）の概要

- 事業区間 : JR鹿児島本線 約 6km、豊肥本線 約 1km
- 総事業費 : 約 550億円
- 事業期間 : 平成14年度～平成28年度
- 熊本市負担額 : 約 79億円 (県負担額の3割)
- 事業実施状況 : 用地買収進捗率 約 97% (H18年12月末日現在)



(位置図)

【平成23年春頃】新幹線工事完成時の計画



熊本駅周辺地域の進捗状況及び今後の予定

熊本駅東側の街路事業

【熊本駅前面街路 熊本駅城山線・熊本駅新外線】

<これまでの状況>

- ・都市計画素案の説明会 H17年 6月
- ・都市計画審議会 8月
- ・都市計画の決定 9月
- ・事業認可告示 H18年 3月



<新幹線開業時までのスケジュール(予定)>

- 今年度 : 用地交渉
- 平成19年度: 用地交渉
- 平成20年度: 埋蔵文化財調査、秋頃から工事着手
- 平成22年度: 前面街路完成 熊本駅城山線(熊本駅東口~合同庁舎南端)
熊本駅新外線(熊本駅東口~春日橋)

熊本駅周辺地域の進捗状況及び今後の予定

熊本駅西土地区画整理事業

○区域面積 : 18.1ha ○総事業費 : 約2.97億円 ○事業期間:平成13~28年度

○事業実施状況

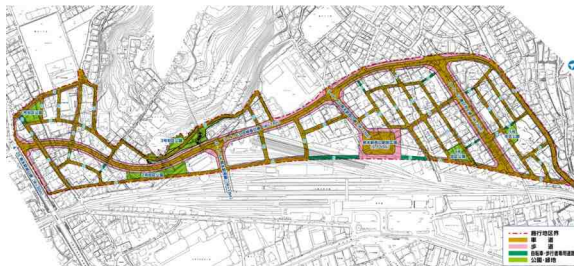
公共用地先行取得 : 平成13~15年度

換地設計 : 平成14~16年度

建物移転・道路築造・宅地造成など : 平成17~28年度

その他関連事業 平成13~20年度

地区内を数ブロックに分割し、順次、整備予定 西口駅前広場を新幹線開業前までに整備



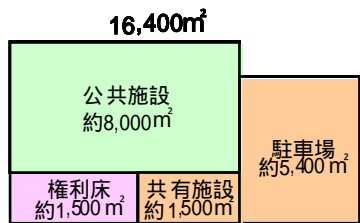
(設計図)

熊本駅前東A地区再開発事業の事業計画



- 地区面積 : 約1.4 ha
- 敷地面積 : 約7,400㎡
- 容積率 : 500%
- 事業完了目標 : 平成22年度
- 現在の計画施設規模 : 約16,400㎡
- 公共施設として 情報交流施設(約8,000㎡を導入)

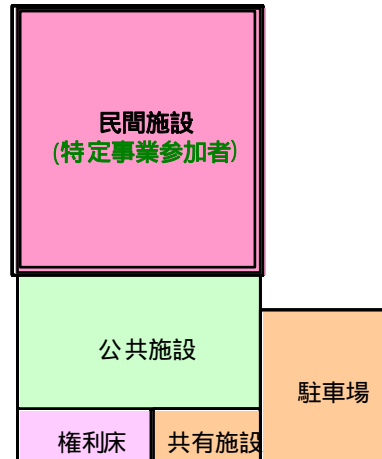
当初事業計画認可



事業提案競技

建設業務代行方式

最大 約37,000㎡



市街地再開発事業の進め方

