

各種事業の進捗状況

九州新幹線の事業概要

- 総事業費 : 8,134億円(博多～新八代)
- 事業期間 : 平成10年～平成23年
- 熊本市域 : 15.6km
- 事業実施状況(熊本県内)
 - 用地買収進捗率 約99% (H19.11.末日現在)
 - 土木工事発注率 約100%(//)



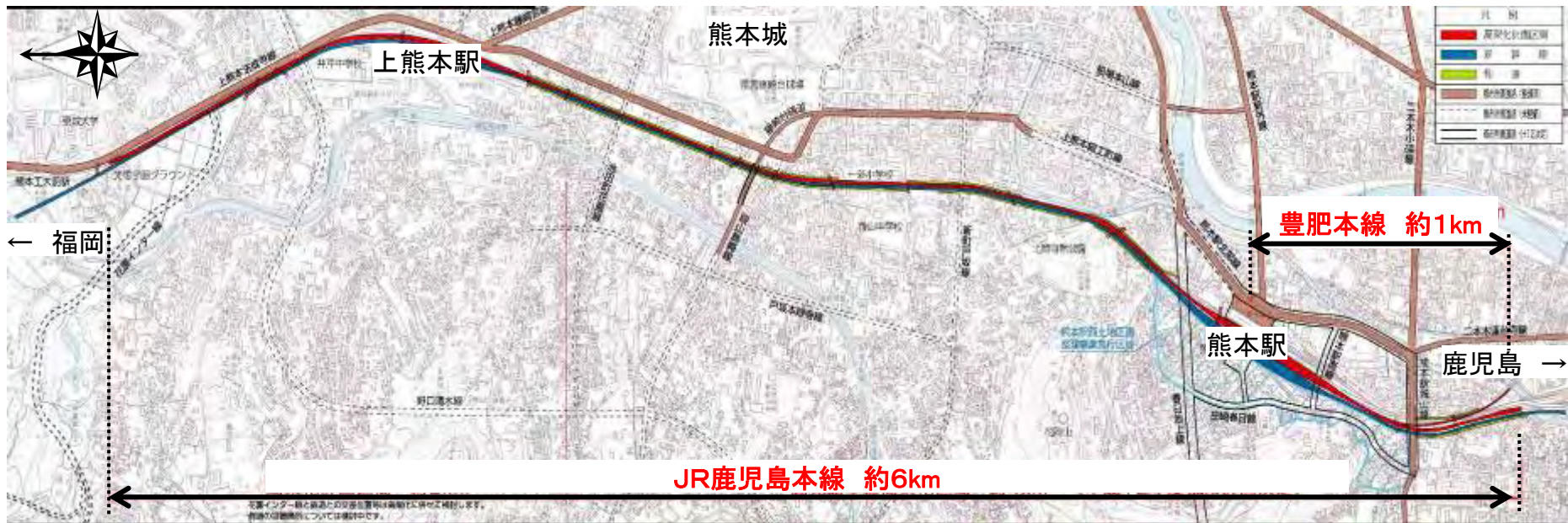
完成した島高架橋



建設中の小塚トンネル(釜尾側)

連続立体交差事業（熊本県事業）の概要

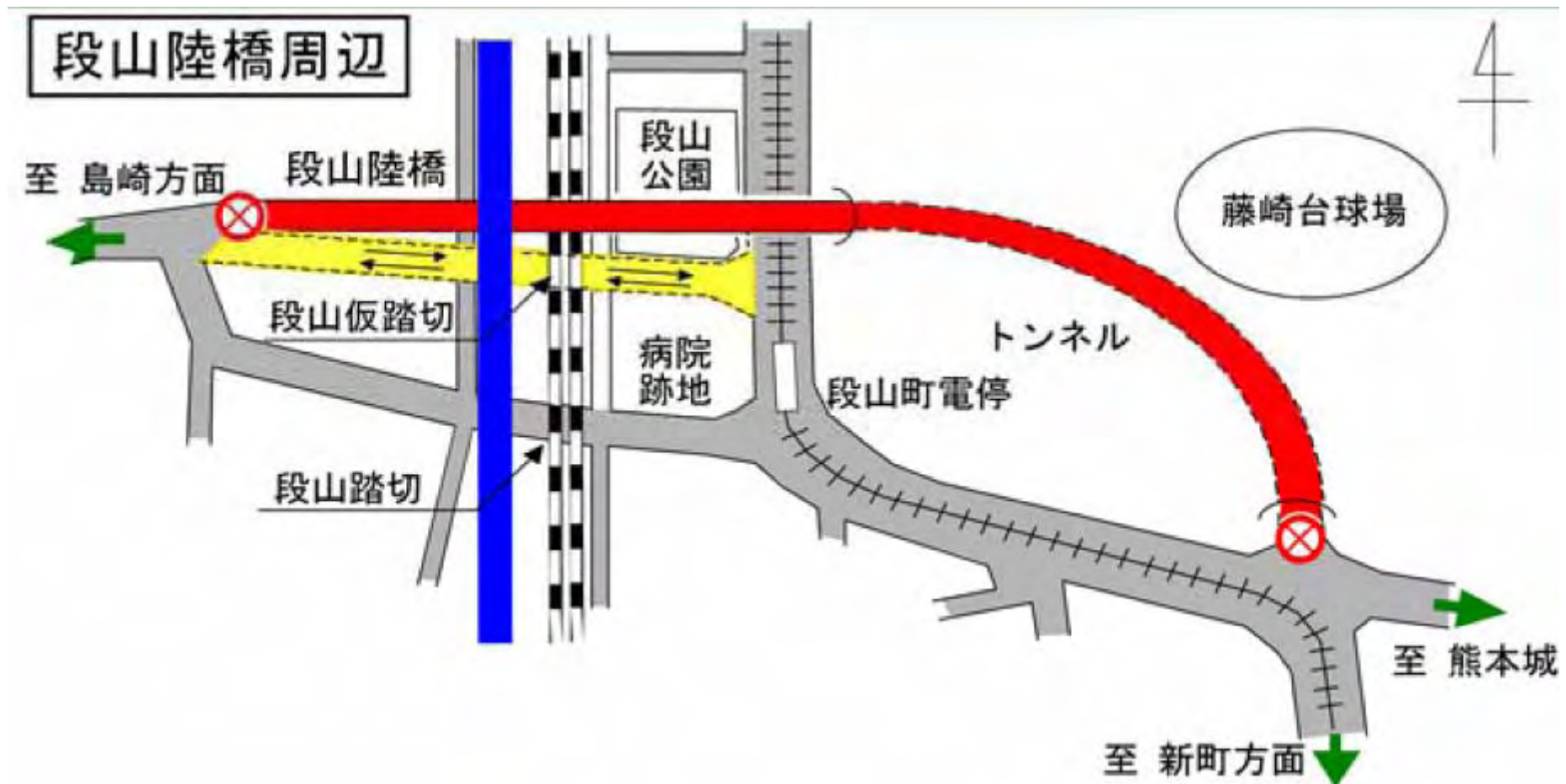
- 事業区間 : JR鹿児島本線 約 6km、豊肥本線 約1km
- 総事業費 : 約 550億円
- 事業期間 : 平成14年度～平成28年度
- 事業実施状況 : 用地買収進捗率 約 98%(H19年11月末日現在)



〔位置図〕

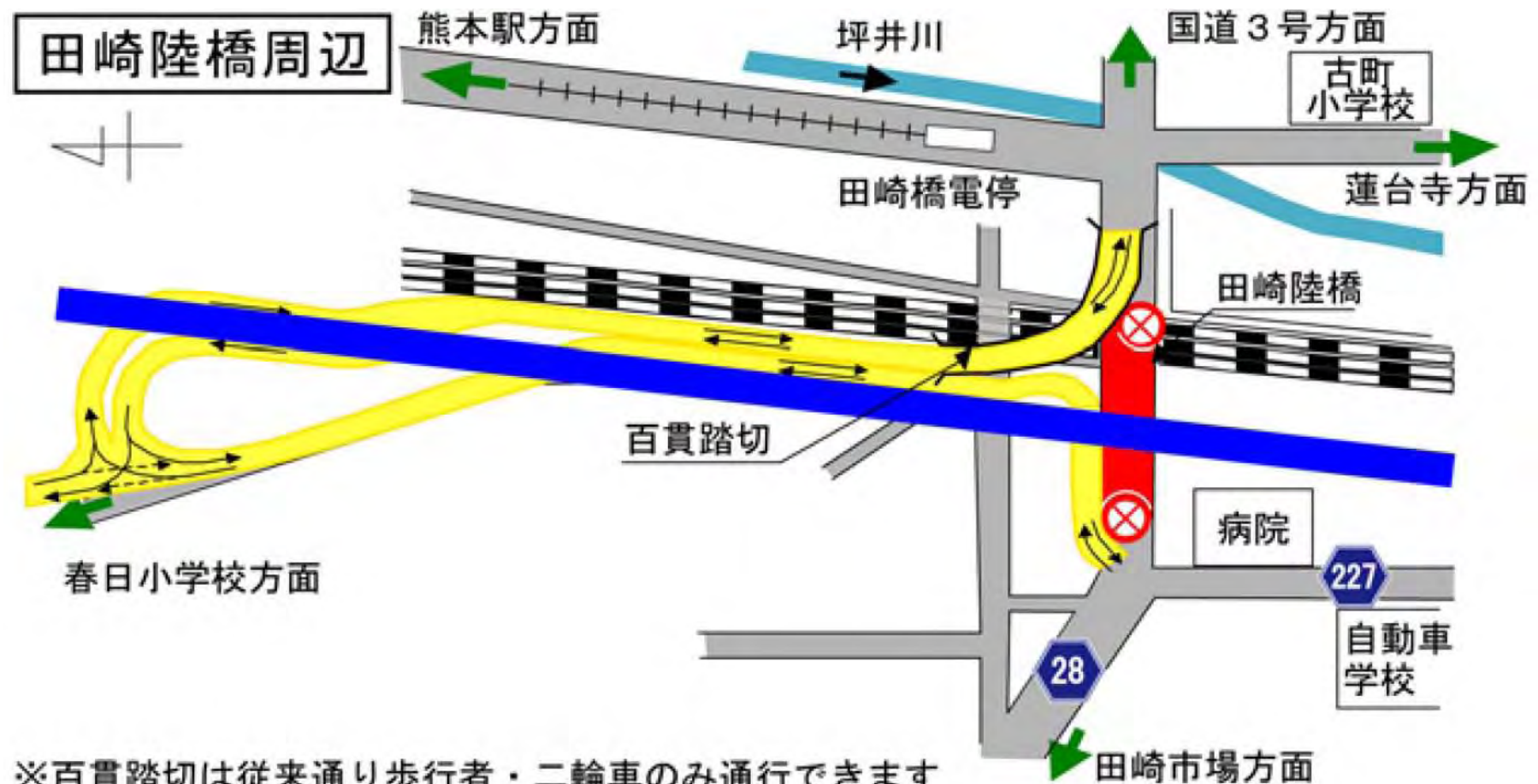
連続立体交差事業（熊本県事業）の概要

段山陸橋 撤去工事（平成20年5月中旬予定）



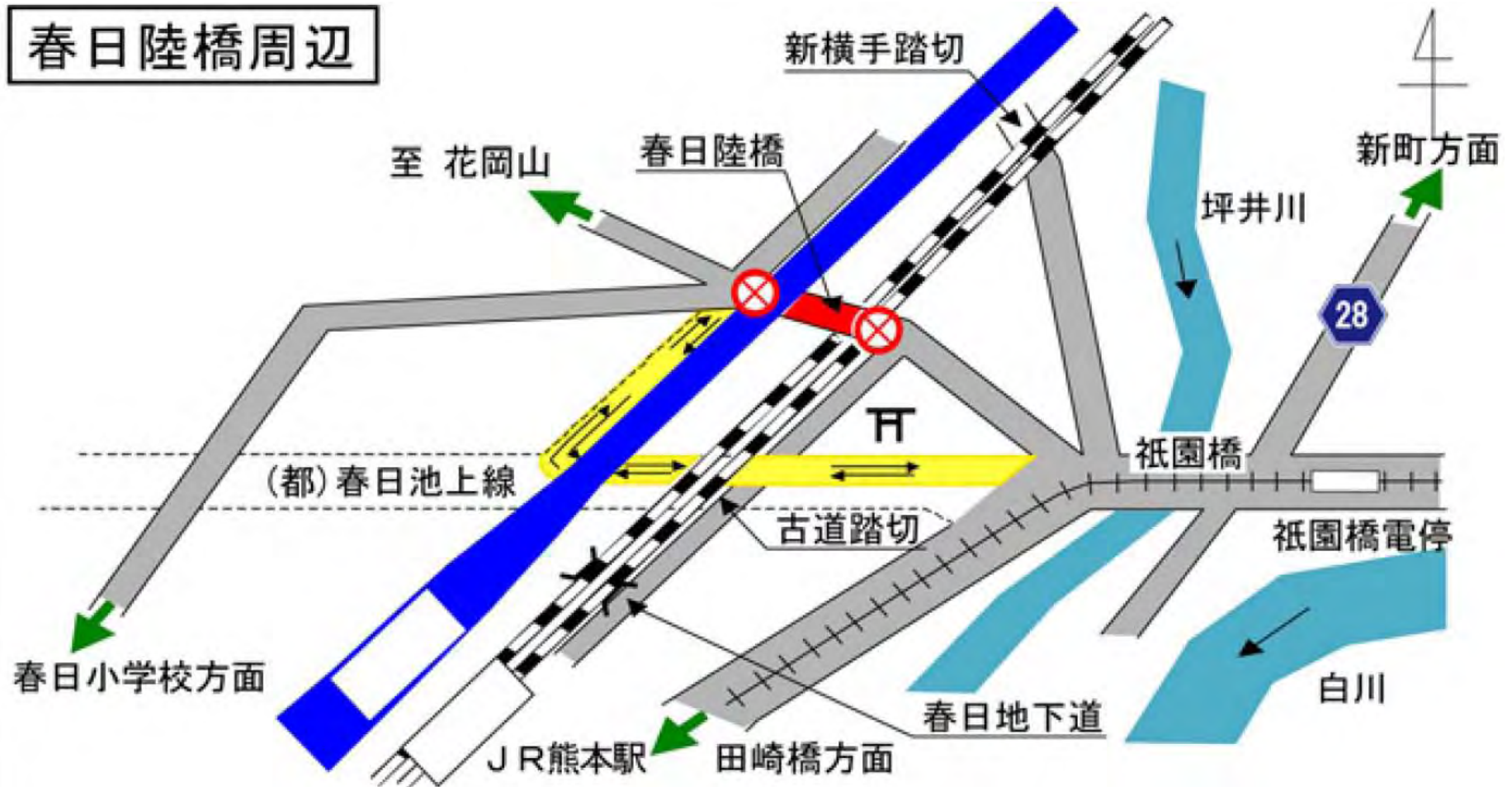
連続立体交差事業（熊本県事業）の概要

田崎陸橋 撤去工事（平成20年5月下旬予定）



連続立体交差事業（熊本県事業）の概要

春日陸橋 撤去工事（平成20年7月予定）



熊本駅周辺地域の進捗状況及び今後の予定

熊本駅東側の街路事業

熊本駅前面街路
熊本駅城山線
熊本駅帯山線

<新幹線開業時までのスケジュール(予定)>

- 今年度 : 用地交渉
 - 平成20年度 : 埋蔵文化財調査、
秋頃から工事着手
 - 平成22年度 : 前面街路完成
- 熊本駅城山線
(熊本駅東口～合同庁舎南端)
- 熊本駅帯山線
(熊本駅東口～春日橋)



熊本駅周辺地域の進捗状況及び今後の予定

熊本駅西土地区画整理事業

○区域面積：18.1ha ○総事業費：約300億円 ○事業期間：平成13～28年度

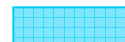
○事業実施状況

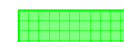
- ①公共用地先行取得：平成13～15年度
- ②換地設計：平成14～16年度
- ③建物移転・道路築造・宅地造成など：平成17～28年度
- ④その他関連事業 平成13～20年度

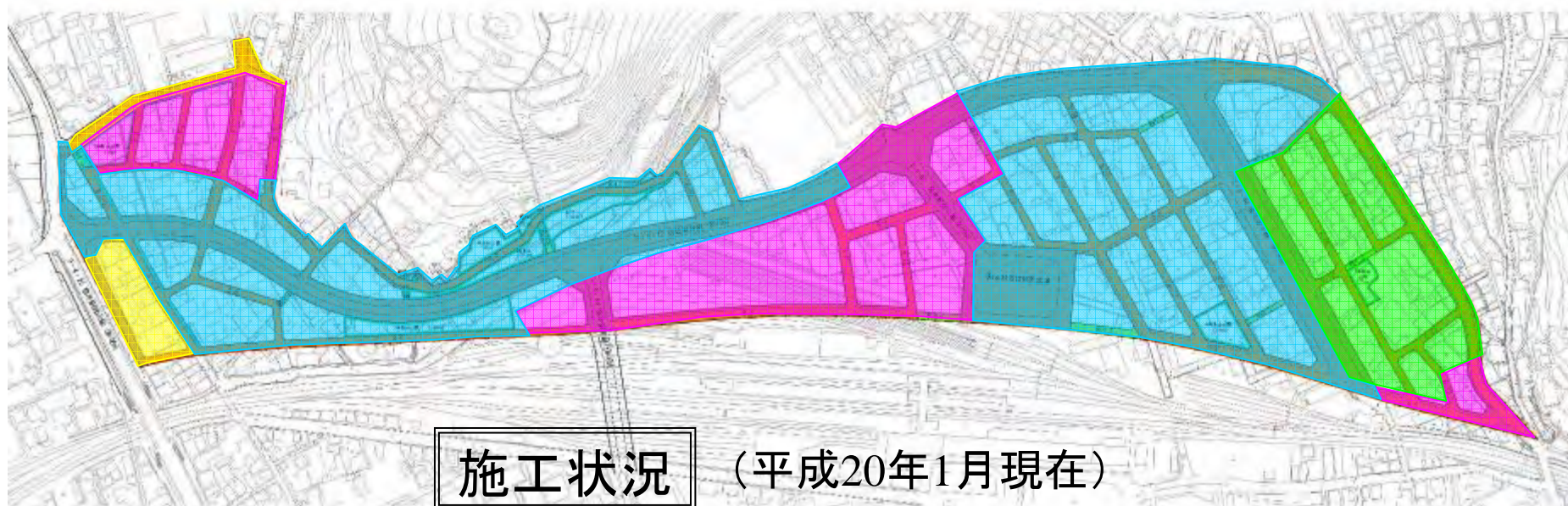
地区内を数ブロックに分割し、順次、整備予定 西口駅前広場を新幹線開業前までに整備

 施工済み

 施工中

 平成20～22年度

 平成23年度以降



熊本駅周辺地域の進捗状況及び今後の予定

(平成20年頃:94戸程度+コミュニティ施設)

コミュニティ住宅の整備



2DK 2戸		3DK 50戸		2DK 20戸			
2DK 2戸	コミュニティセンター	コミュニティ	集会所	2DK 2戸			
管理棟							エレベーター

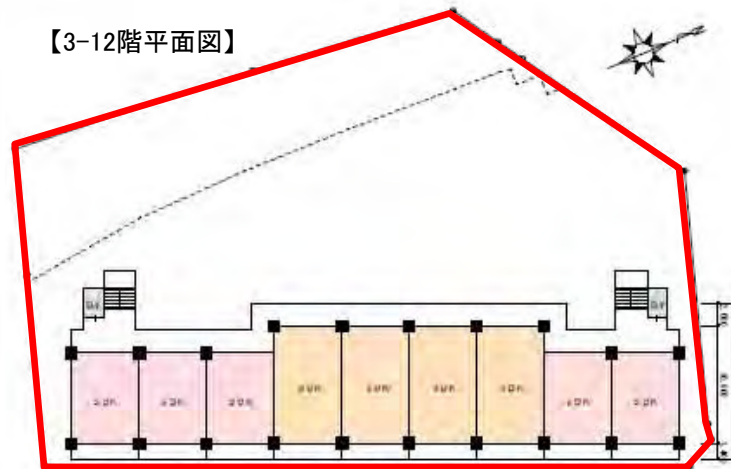
【立面図】

コミュニティセンターを併設

【2階平面図】



【3-12階平面図】



2階
S=1/500

100