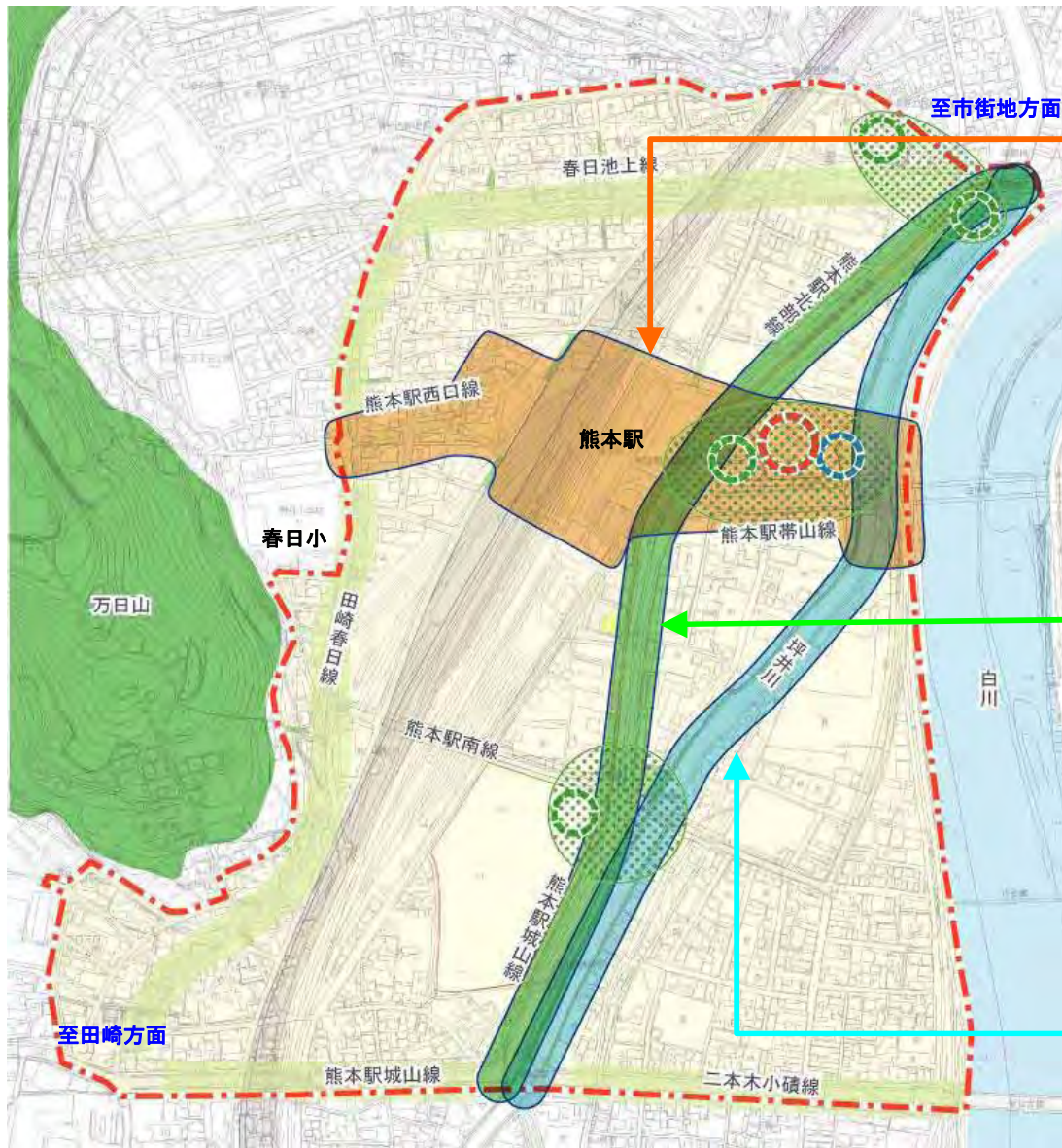


都市空間デザインガイド 3景のデザイン検討

- [3つの景の位置図] ----- 1
- 1. 出会の景 ----- 2
- 2. 木立の景 ----- 6
- 3. 水辺の景 ----- 9

〔3つの景の位置図〕



であいけい
出会の景

広場が結ぶ緑と出会いと交流の空間

熊本の玄関口として、広域交通結節点の駅を中心に緑と賑わいに包まれた快適でわかりやすい空間（熊本駅舎、駅前広場（東口、西口）、東A再開発、水辺広場等）

こだちけい
木立の景

地域とつくる木立の中を市電が走る空間

民有空間と公共空間が一体となった、緑の街並みの中を市電が走る、美しい空間（熊本駅城山線（電車通り）等）

みずべけい
水辺の景

水辺とまちが交差する回遊空間

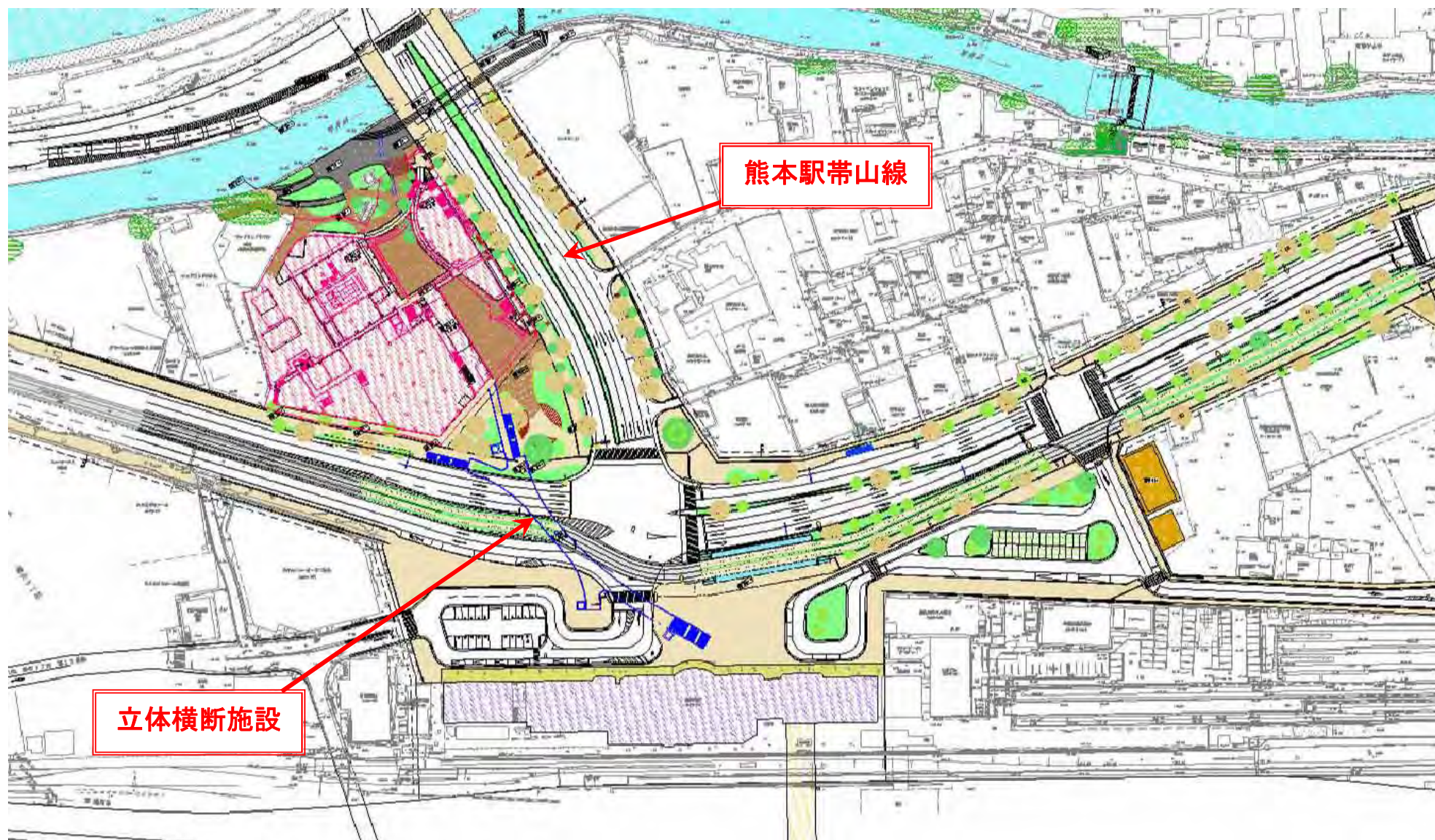
地域資源を活かしつつ、田崎橋～水辺の広場～祇園橋を結ぶ安全で変化に富んだ水際の回遊歩行空間（坪井川、水辺広場、石塘堰 等）



~将来の駅舎の出入り口から白川橋方面を望む~

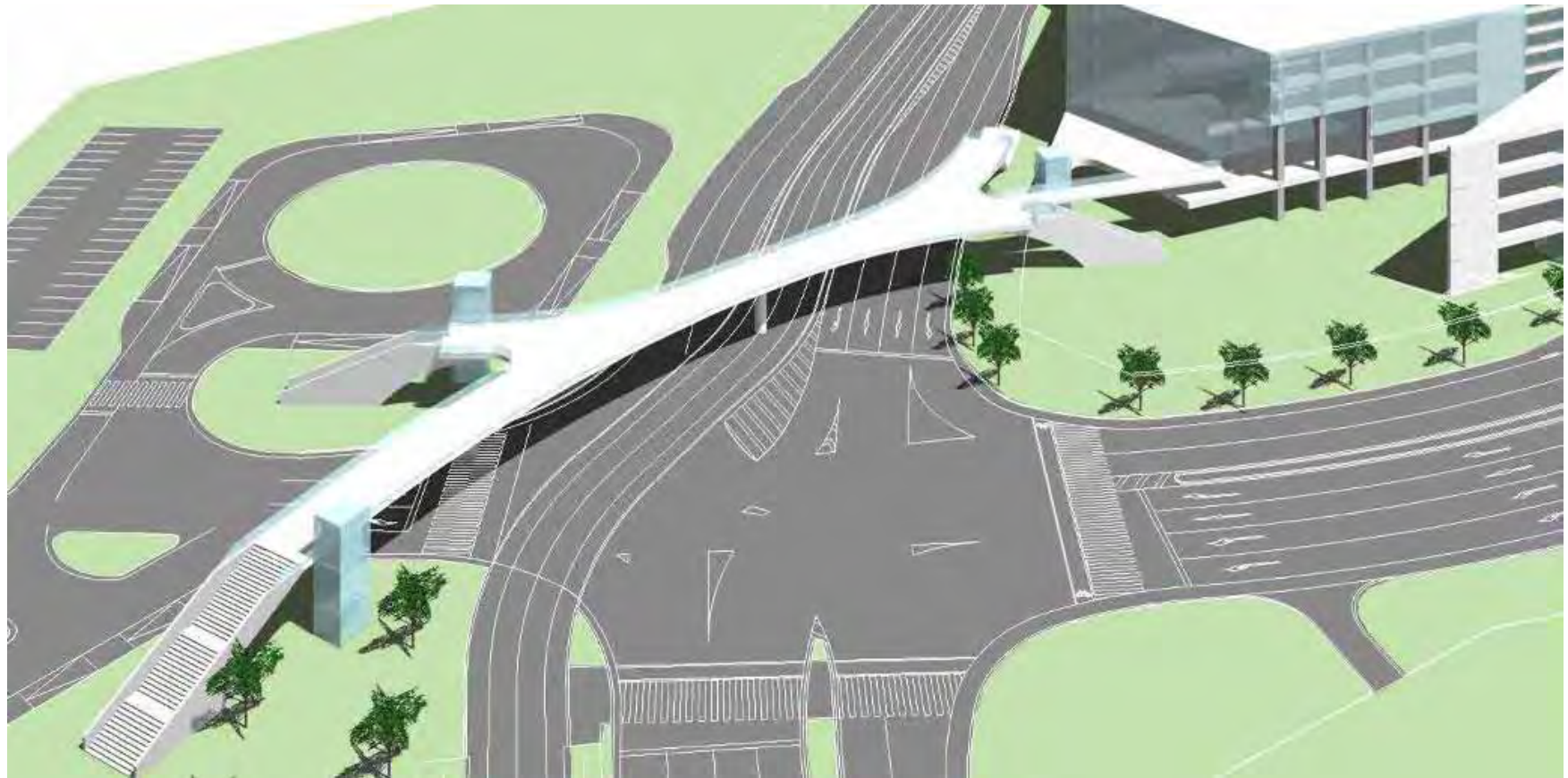
(1) - 1 立体横断施設（東口駅前広場と東A再開発を繋ぐ橋）

～位置図～



(1) 立体横断施設イメージ

～現在のバス停付近の上空から北側（祇園橋方面）を望む～

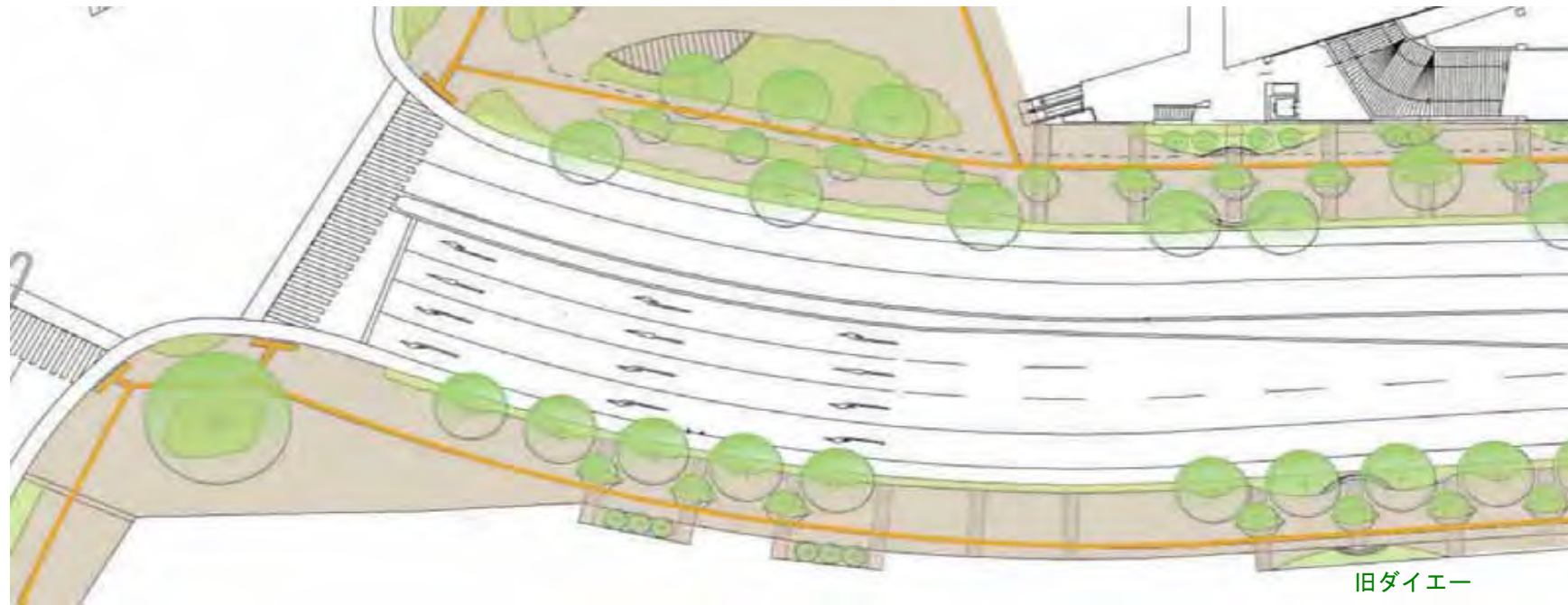


～現在のバス停付近の車から北側（祇園橋方面）を望む～



(2) 熊本駅帯山線（産業道路）イメージ

～平面図～



～横断図～

