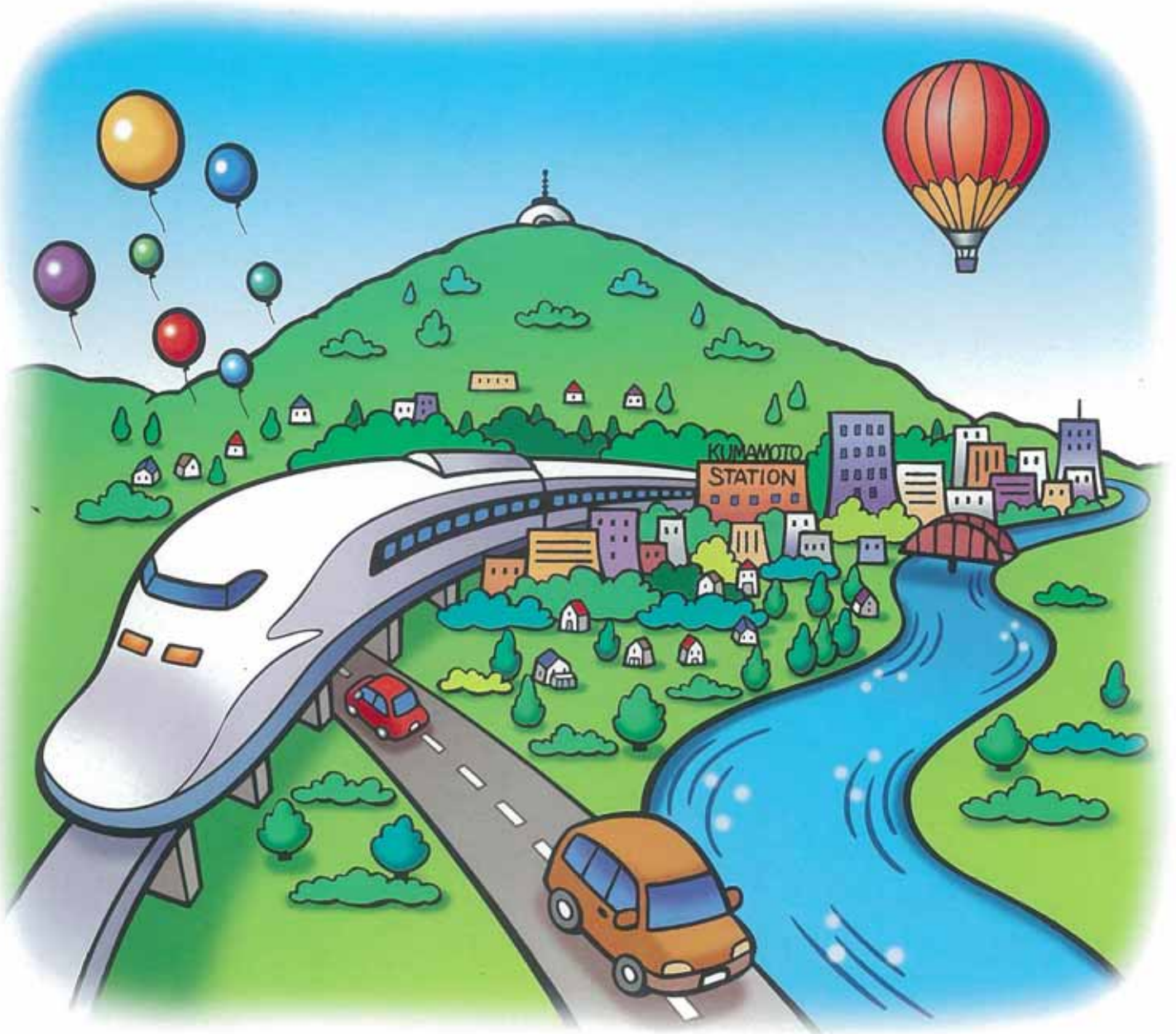


熊本駅周辺が変わります



熊本駅周辺整備計画概要図

万目山



(都)春日池上線 幅=30m(4車線)

(都)田崎春日線
幅=18m(2車線)

西口駅前広場

東口駅前広場

春日小学校

(都)熊本駅西口線
幅=18m
(2車線)

(都)熊本駅新外線
幅=32m
(4車線)

(都)熊本駅南線
幅=18m(2車線)

新熊本合同庁舎
建設予定地

熊本駅前西口線

(都)熊本駅前東口線
幅=35m(4車線)

(都)三本木小環線

(都)熊本駅城山線
幅=30m(4車線)

凡例

- 整備する都市計画道路
- 熊本駅前東A地区市街地再開発事業
- 熊本駅西土地区画整理事業
- 九州新幹線鹿児島ルート
- 連続立体交差事業

※計画線は概ねの位置を示したものです。

0 50 100 200m

平成16年12月撮影

熊本市MAP

九州の中央に位置する熊本市は各都市を結ぶ交通の要衝で、その陸の玄関口である熊本駅は、熊本城などがある市中心部から南西に約2kmの場所に位置しています。

九州新幹線鹿児島ルートは平成16年3月に新八代～鹿児島中央間が部分開業しており、平成23年春に予定されている全線開業にむけて、熊本駅周辺でも県市で連携を取りながら様々な事業を進めているところです。



〒860-0821 熊本市本山2丁目9-51

熊本市都市整備局熊本駅周辺整備事務所

TEL 096-323-8177(直通) FAX 096-323-8052

E-mail: ekishuhenseibi@city.kumamoto.lg.jp

HP : <http://www.city.kumamoto.kumamoto.jp/toshiseibi/kumamotoeki/>