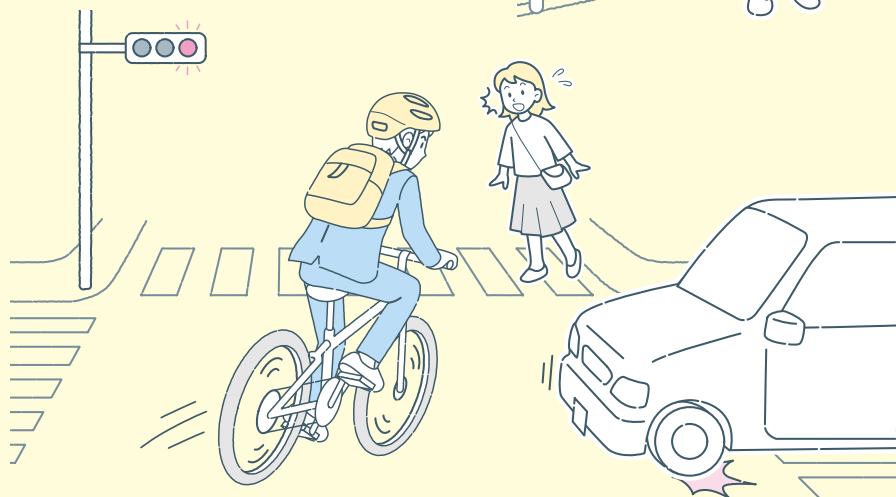
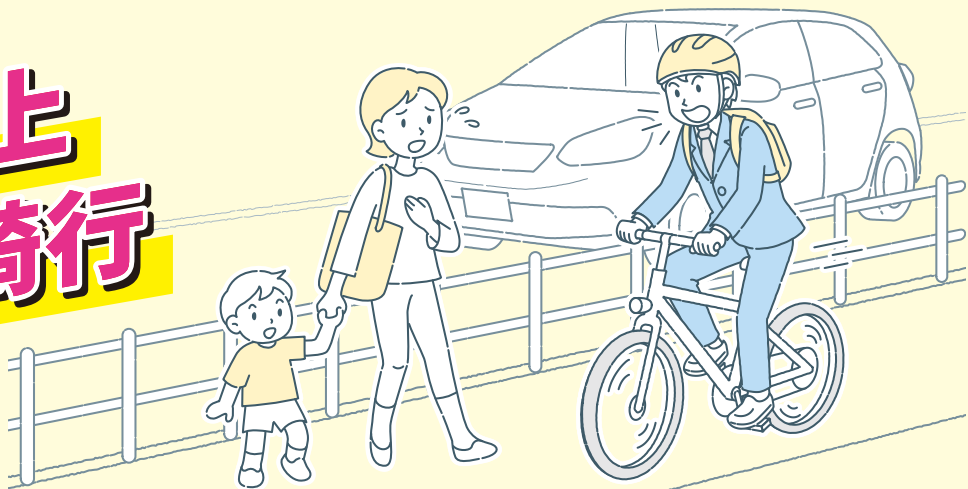


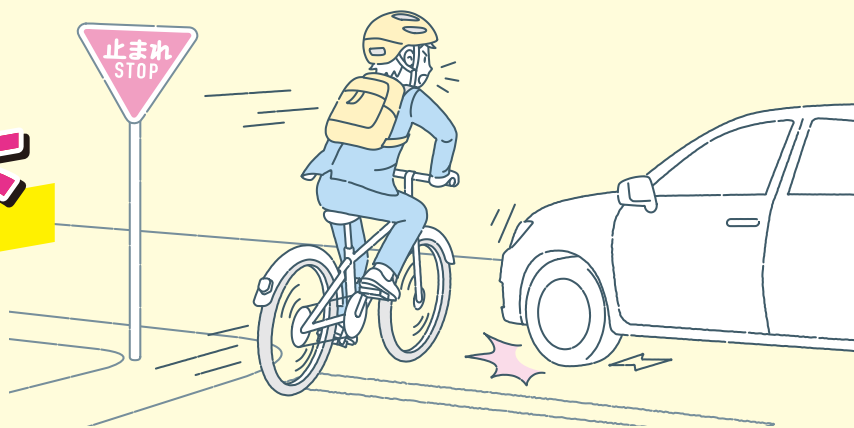
# 您见过这种场面吗？ 您有过这样的骑车行为吗？

## 在人行道上 急速骑行



## 斜穿 十字路口

## 没有 暂时停下



安全头盔也要正确佩戴



❶ 佩戴角度要正确

为了发挥安全头盔最大的保护能力，必须要确保正确的佩戴角度。



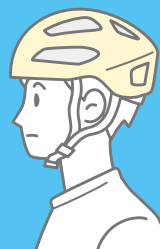
❷ 左右均等

调整角度使安全头盔前沿位于眉毛上方。(遮盖额头) 确认有无左右倾斜。



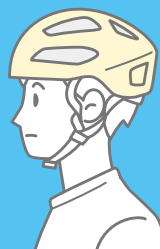
❸ 下颏带的调整

调整好下颏带的长度，使下颏与下颏带之间能放入1~2个手指。带扣也要确实扣紧。



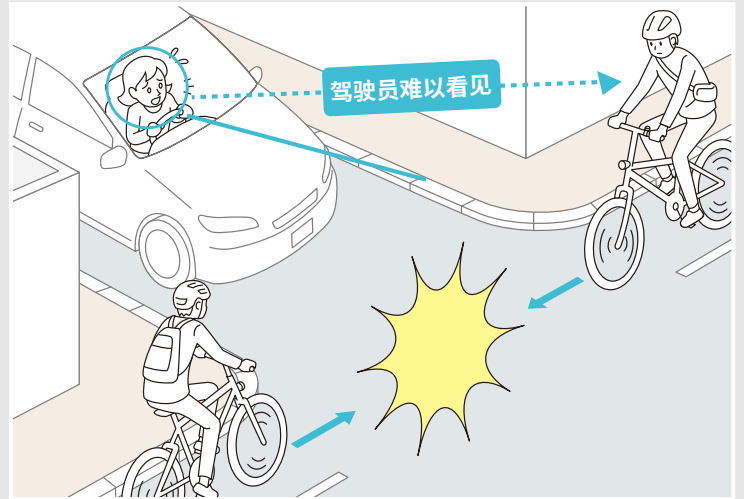
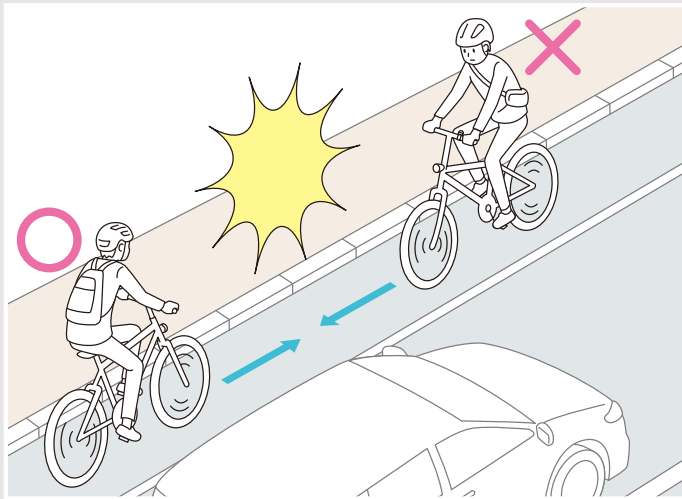
❹ 最后检查

仔细确认有无在耳边扭曲和松弛。



# 靠车道的左侧骑行

自行车原则上是靠车道的左侧行驶。靠右侧骑行可能会发生与驶来的汽车正面相撞的危险。另外，靠右侧骑行还会导致汽车驾驶员不能及时发现，容易导致事故的发生。

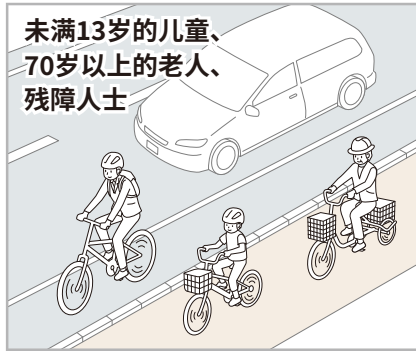


特别是以下情况属于例外，可以在人行道上骑行。

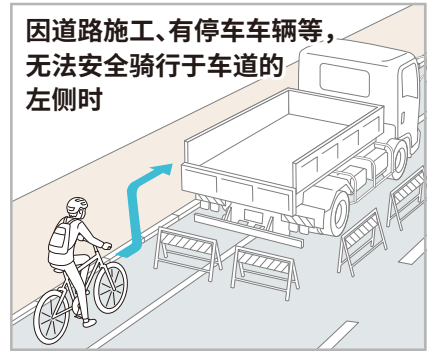
有标志和标识时



未满13岁的儿童、70岁以上的老人、残障人士



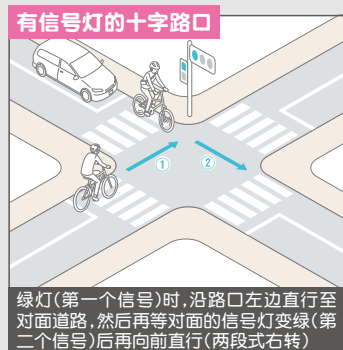
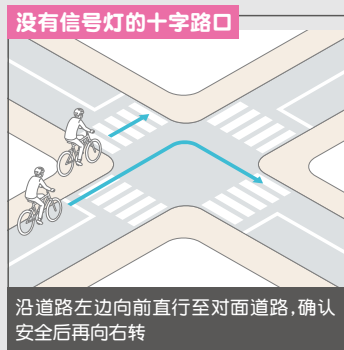
因道路施工、有停车车辆等，无法安全骑行于车道的左侧时



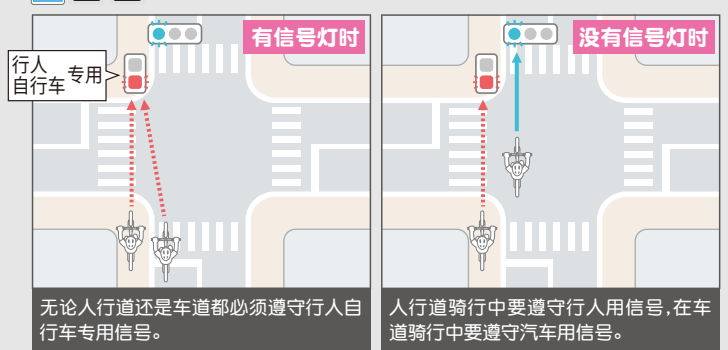
# 十字路口的骑行方法

在车道骑行时要遵守汽车用信号，在人行道骑行时则要遵守行人用信号。有自行车横道带时，即使在车道行驶时也要在横道带上骑行。

## 在十字路口右转弯时



## 有行人自行车专用信号灯的十字路口



在熊本市内，十字路口的交通事故频频发生。骑行时要留意周围的行人和汽车，确保安全骑车。

## 自行车安全使用五则

- 1 以在车道骑行为原则，靠左侧骑行 人行道骑行属于例外，应以行人优先
- 2 在十字路口要遵守信号和暂停的规则，确认好安全
- 3 夜间点亮车灯
- 4 禁止酒后骑车
- 5 佩戴安全头盔

