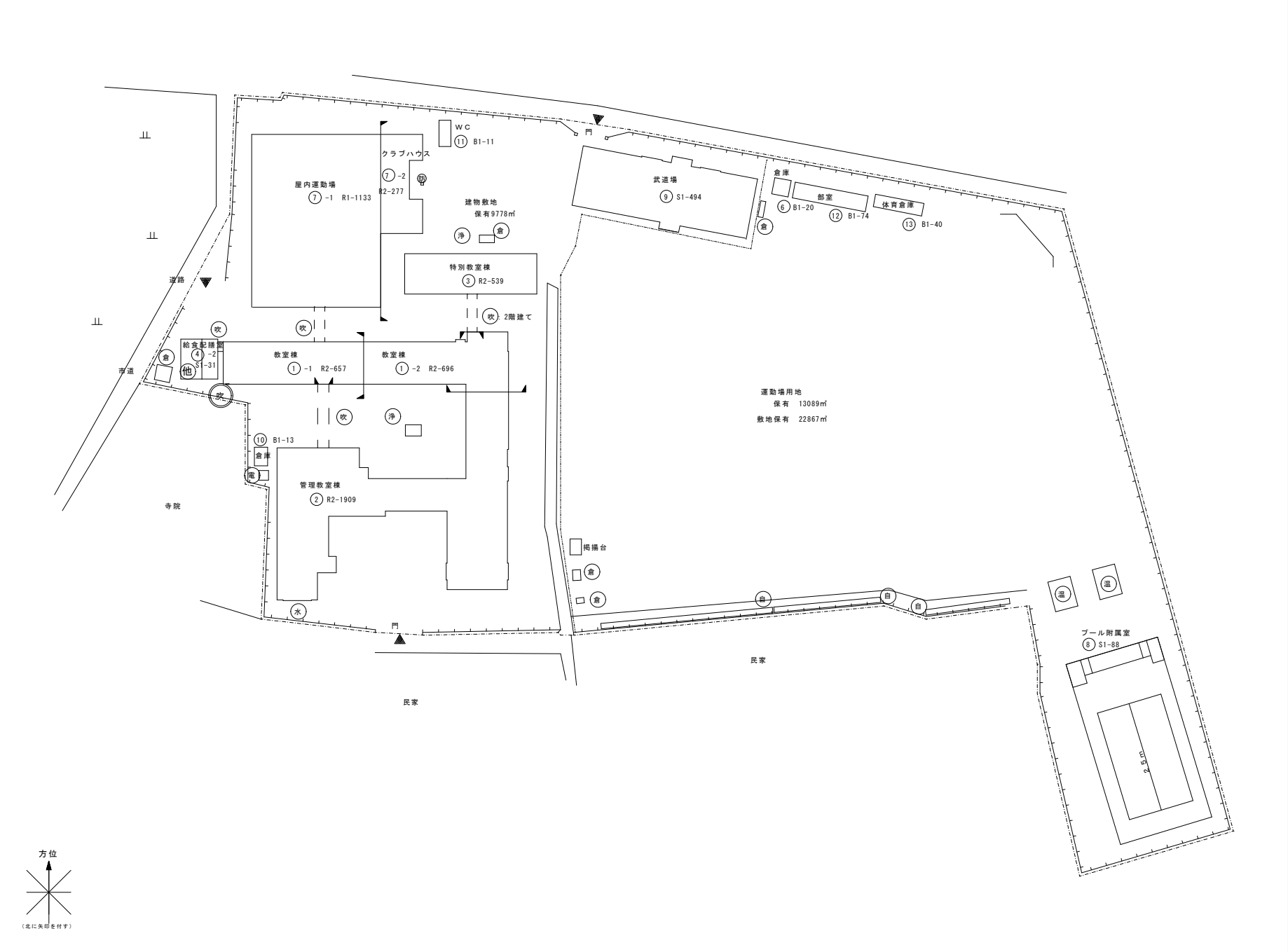


(令和4年度)

施設の配置図	縮尺 0 10 20 30	1/1200	学校名 天明中学校	調査番号	整理番号			196
				43201	3604			

- 凡例
- 建物
- 未 未とりこわし建物
 - 危 危険建物
 - 借 借用建物
 - 一 一時使用建物
 - 屋外 屋外教育環境整備事業によるもの
 - ボ ポンプ室
 - 受 受水槽
 - 電 キュービクル
 - 水 貯水機能付給水管
- 建物以外の工作物
- 自 自転車置場
 - 倉 倉庫
 - 吹 吹き抜けの渡廊下
 - 温 温室
 - 撲 相撲場
 - 労 労働課詰所
 - 社 社会体育用倉庫
 - 動 動物飼育舎
 - 具 道具入れ
 - ガ プロパン庫
 - 不 不燃物置場
 - 吹 屋外階段

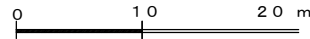


(令和4年度)

平面図

縮尺

1/600



学校名

天明中学校

調査番号

(都道府県)

43

(市町村)

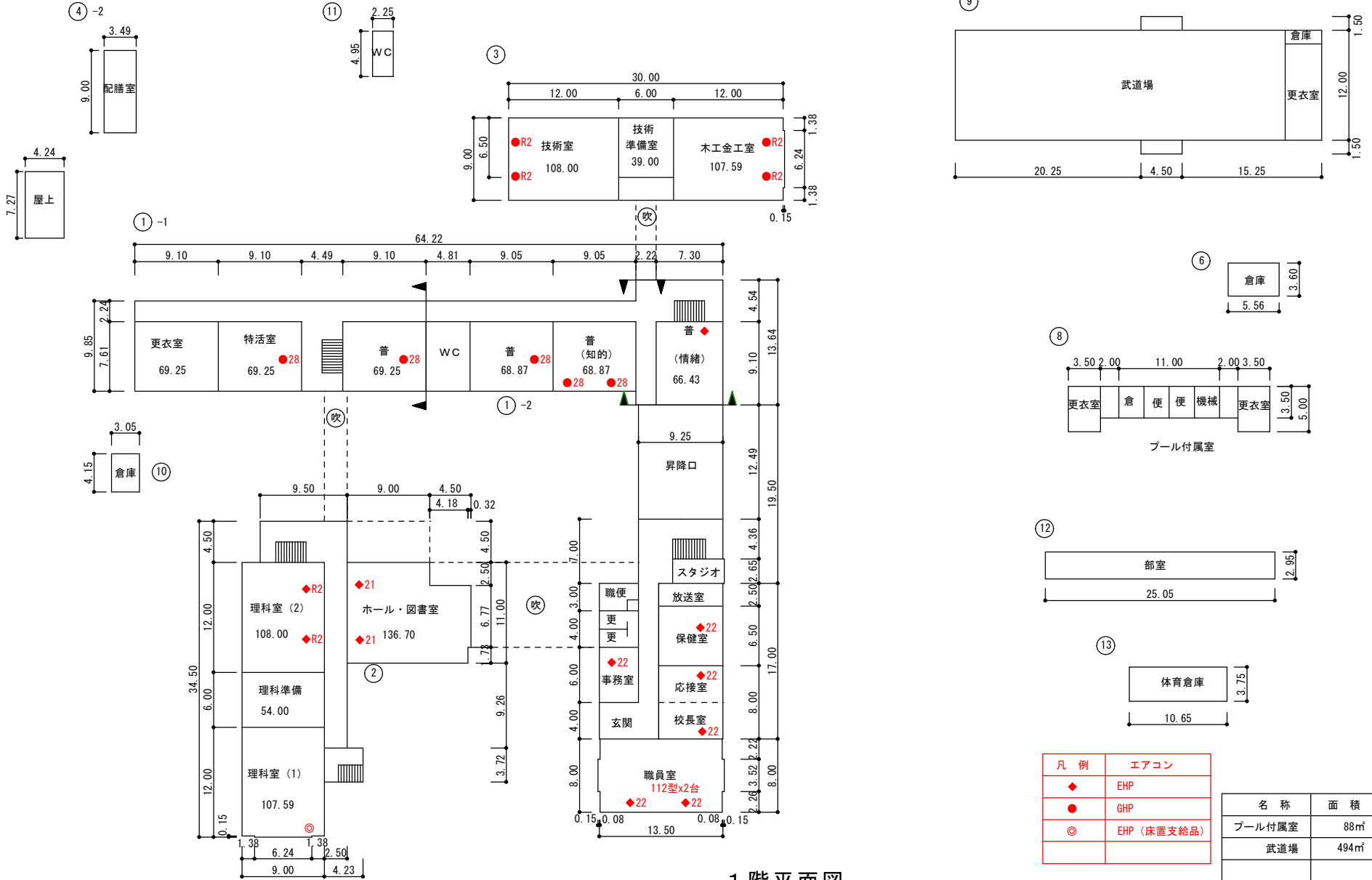
201

(学校)

3604

整理番号

196

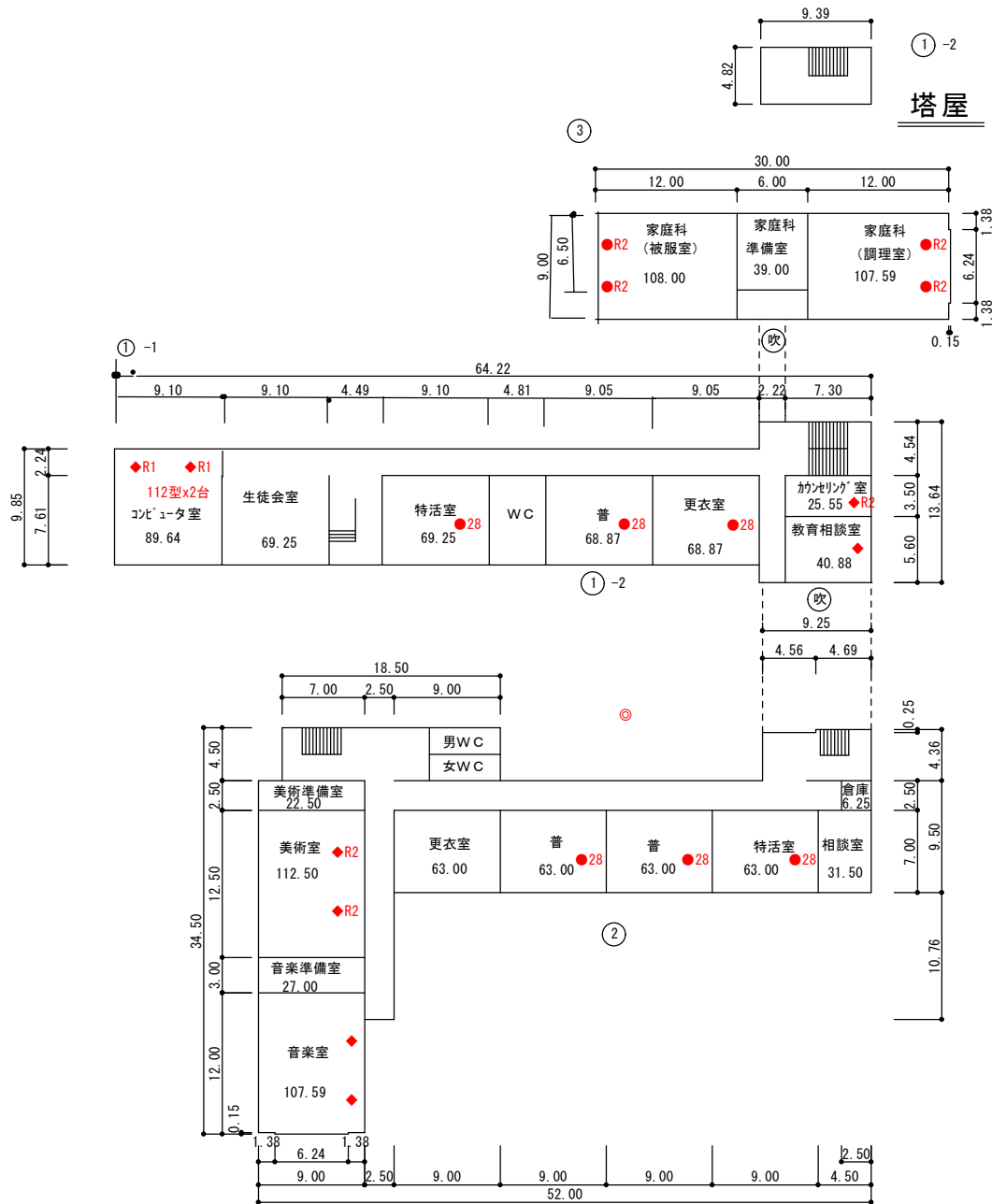


1階平面図

凡例	エアコン
◆	EHP
●	GHP
◎	EHP (床置支給品)

名称	面積
プール付属室	88㎡
武道場	494㎡

(令和4年度)



凡例	エアコン
◆	EHP
●	GHP
◎	EHP (床置支給品)

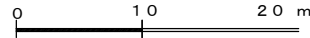
2階平面図

(令和4年度)

平面図

縮尺

1/600



学校名

天明中学校

調査番号

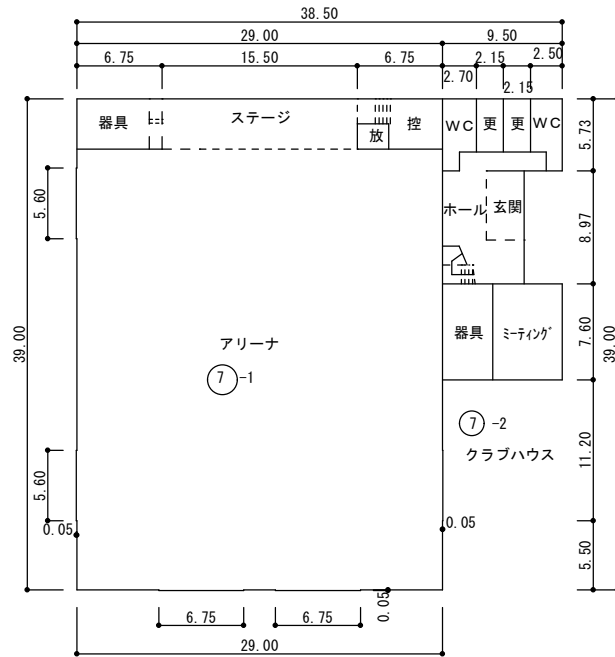
(都道府県) 43

(市町村) 201

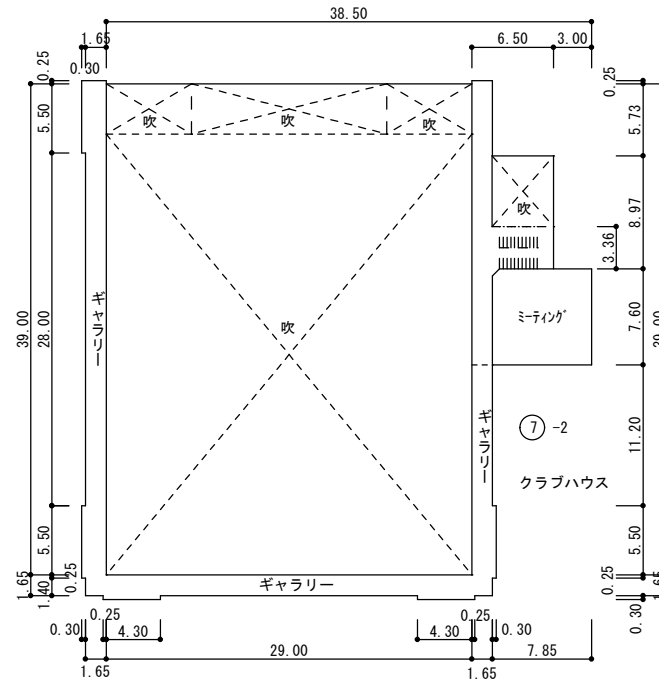
(学校) 3604

整理番号

196



1階平面図



2階平面図

凡例	エアコン
◆	EHP
●	GHP
◎	EHP (床置支給品)