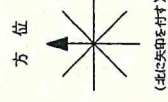
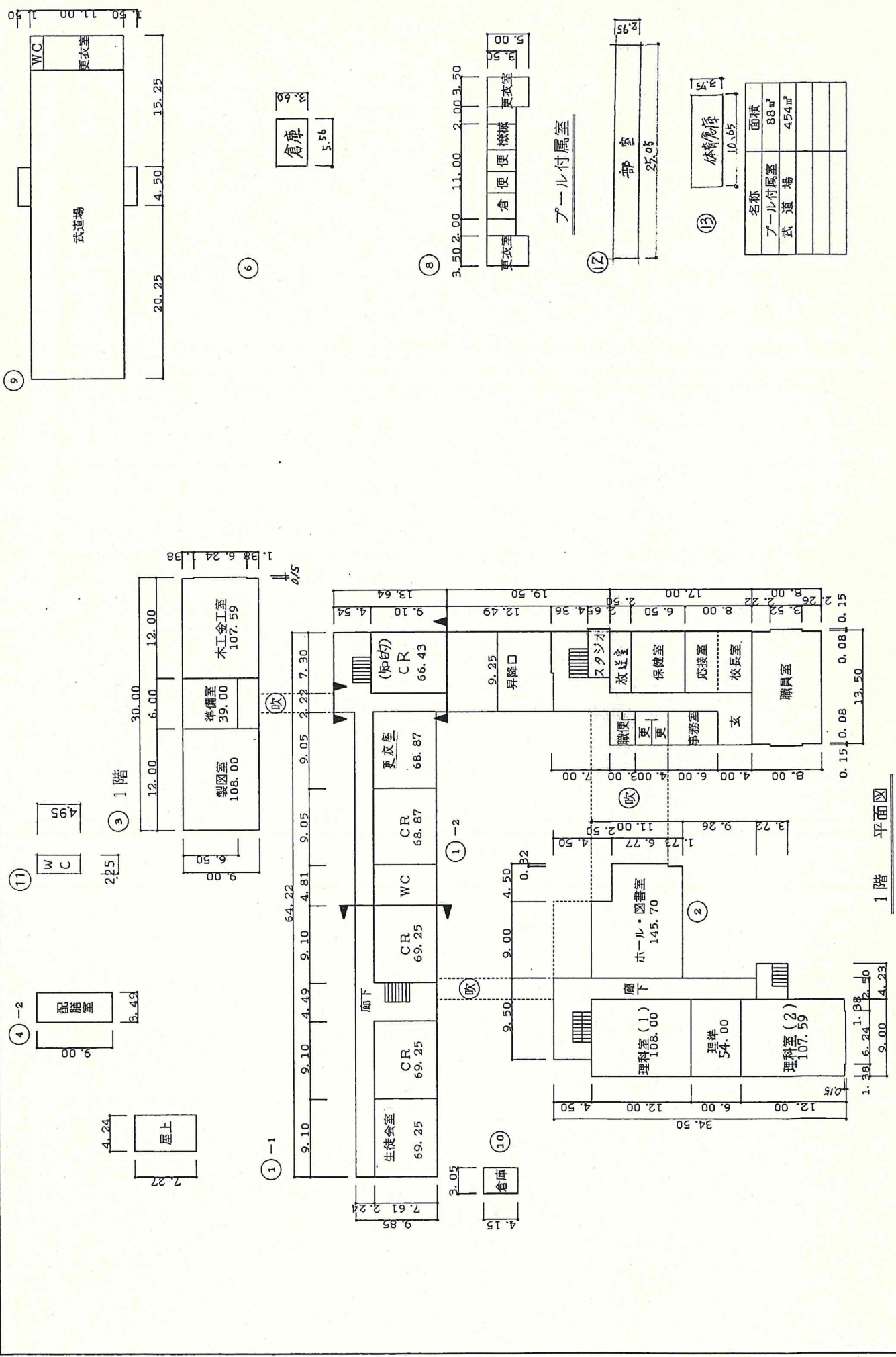


凡例

- 建物**
- (未) まとりこわし建物
 - (危) 危険建物
 - (備) 備用建物
 - (一時) 一時使用建物
 - (修) 屋外教育環境整備事業によるもの
 - (ホ) ホンア室
 - (受) 受水槽
 - (電) キュービクル
- 建物以外の工作物**
- (自) 自転車置場
 - (倉) 倉庫
 - (吹) 吹き抜きの源屋下
 - (温) 温室
 - (保) 保樹場
 - (分) 分岐講読所
 - (社) 社会体育用倉庫
 - (動) 動物飼育舎
 - (具) 遊具入れ
 - (力) プロパン庫





⑬

| 名称 | 面積 |
|--------|------|
| アール付属室 | 88㎡ |
| 武道場 | 454㎡ |
| | |
| | |

