



埋立ごみ

第2・第4の水曜

- 原則として祝日も収集します
- 埋立ごみとして出されたものでも金属の部分はリサイクルしています

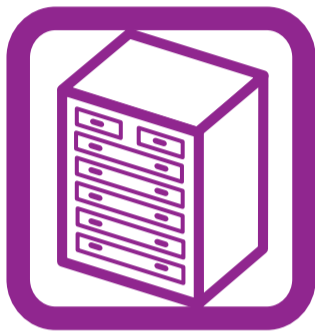
特にお願い!

◎大袋(45ℓ相当)の指定袋に入れて、口が結べないものは大型ごみです。

埋立ごみ指定袋

- ★スプレー缶、ライター、モバイルバッテリーなどは収集車両の火災につながるため特定品目を出してください。(P12参照)
- ★注射器や注射針は絶対に出さないでください。
- ★なべ・フライパンなどの金属類は、資源物の日に出してください。
- ★割れたものやカミソリ、包丁などの危険物は、丈夫な紙などに包んで「危険」と表示してください。

ガラス類	せともの類	小型家電製品類	その他	袋に入らないもの	〈出すときの留意点〉
板ガラス、コップ、電球、ガラス食器、哺乳びん、灰皿、金魚鉢、鏡など	茶碗、湯飲み、皿、植木鉢、急須、コーヒーカップ、花瓶、壺など	炊飯器、ドライヤー、トースター、ポット、カメラ、時計、アイロン、プリンター、ワープロ、ビデオデッキ、扇風機、掃除機、電子レンジ、ファンヒーターなど ※小型家電製品類の中にある電池類は取り外して出してください。	包丁、針金ハンガー、はさみ、カミソリの刃、くぎなど	長さが1m以内のものは、直径10cm以内でとりまとめたものを一束とし、一束につき埋立ごみの指定袋・小袋(15ℓ)以上の大きさの指定袋を1枚巻きつけて出してください。(傘、金属製つえ、スコップ、ゴルフクラブ、金属製スティック、金属製バット、金属製ラケットは1mを超えるものも収集します)	※携帯電話を廃棄する際は販売店に返却するか、拠点回収を利用ください。 ※燃料(灯油、カセットボンベなど)や電池類は、取り除いてください。 ※小型家電製品類の中には拠点回収に出せる品目があります。(15ページ参照)



大型ごみ


(有料)

●大袋(45ℓ相当)の指定袋に入れて口が結べないものが対象です

特に注意!

- ★重さ60kg以上のものや長い部分の長さが2.5mを超えるものは収集できません。
- ★引っ越しの時は、収集日が引っ越し日より早くなるように余裕をもって申し込んでください。
- ★大型ごみの申し込みから収集日まで、2週間以上かかることがあります。
- ★市が収集しないごみ(14ページ参照)は対象になりません。

出し方 ごみを出す前に電話で申し込む事前申込制です。

- 1 **ごみゼロコール(0570-00-5374)**に電話します。大型ごみの申し込みなので、「1」を押します。
- 2 住所・氏名・出されるごみの種類とサイズを伝えてください。1回に申し込めるのは5点までです。
- 3 収集場所、収集日、受付番号、**手数料(1枚あたり500円又は900円)**等をお伝えします。メモのご用意をお願いします。
- 4 ごみゼロコールで確認した手数料の“大型ごみ処理券シール”を市内の指定コンビニエンスストア等で購入してください。 このマークが目印です。
- 5 “大型ごみ処理券シール”に受付番号を記入して、大型ごみに貼り、ごみゼロコールで確認した収集場所、収集日に当日の朝8時半までに出してください。立ち会い不要です。

ごみゼロコールの連絡先は 電話番号 **0570-00-5374** 受付時間 月曜～土曜日(年末年始を除く) 午前8時30分～午後5時

大型ごみの申し込みは「1」を、その他ごみに関するお問合せは「2」を押してください おかけ間違いにご注意ください!

市が収集しないごみ

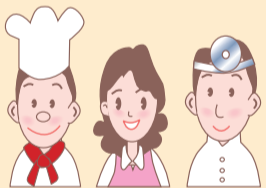
収集場所には出せません!

ルール違反ごみは、周辺の環境悪化を招くだけでなく、たくさんの方が迷惑します! 災害時についても「排出禁止物・家電4品目・パソコン」は絶対出さないでください。なお、災害時のごみの収集方法については、ごみゼロコール(☎0570-00-5374)にお尋ねください。

事業所ごみ

●商店、事務所、飲食店、農業、漁業などあらゆる事業活動から出るごみ

生ごみ、お茶がら、弁当がら、紙類、段ボール、空きびん、空き缶、業者に依頼した剪定くずや草など全てのごみ。



◎事業ごみは、右記のとおり自らの責任で適正に処理してください。

産業廃棄物は原則として市の処理施設には搬入できません。

一時多量ごみ

●引っ越し、大掃除、庭木の剪定などに伴い**一時的に多量に出るごみ**



◎一時多量ごみの目安
45ℓ袋を使用した場合として1人につき2袋を超えた場合
3人以上の世帯で5袋を超えた場合

◆市の処理施設へ直接搬入(有料)する。

※搬入前に下記の施設に確認してください。

受付時間 月曜～土曜 午前8:30～午後4:30(年始を除く)

燃やすごみ

(燃やせる大型ごみを含む。リサイクルできるごみの搬入はできません。)

・東部環境工場(東区戸島町2570) (096)380-8211

・西部環境工場(西区城山薬師2丁目12-1) (096)329-0900

燃やしたりリサイクルできないごみ

・扇田環境センター(北区貢町1567) (096)245-2696

◆市の許可業者(有料)に収集を依頼する。

・市のホームページ内で **一般廃棄物収集運搬業** で検索してください。

・熊本市一般廃棄物処理業協同組合 (096)285-8882

排出禁止物

〈処理の仕方〉専門業者に相談するか、購入した店に引き取りを依頼してください。

●タイヤ(自転車、乗用一輪車を除く)、バイク(原付含む)、バッテリー、ガスボンベ、揮発油(ガソリン・ペンキ・シンナーなど)、灯油、廃油、塗料、火薬類、農薬、消火器、コンクリート片、ボイラー、大型温水器、太陽熱温水器、鉄柱、鉄骨、農機具、ピアノ、ドラム缶など。



※オートバイを廃棄される場合は、「廃棄二輪車取扱店」又は、右記にお問い合わせください。

【お問い合わせ】

●二輪車リサイクルコールセンター 050-3000-0727

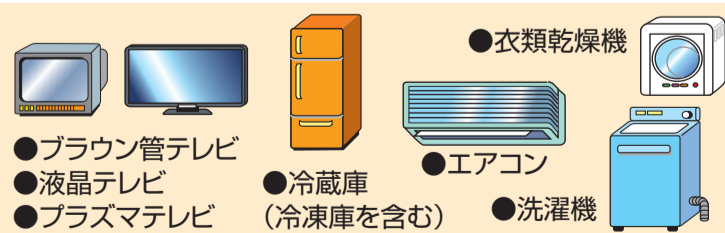
●自動車リサイクル促進センターのホームページをご確認ください。

※消火器の処分についての問合せ先



●株式会社 消火器リサイクル推進センター 03-5829-6773 ※処分は有料です。

家電4品目



●ブラウン管テレビ
●液晶テレビ
●プラズマテレビ

●冷蔵庫
(冷凍庫を含む)

●エアコン

●洗濯機

●衣類乾燥機

●洗濯機

◆買換えの場合 販売店に引き取りを依頼してください。

◆自分で持ち込む場合 下記の引取業者にお尋ねください。

・熊本新明産業(株) (096)357-1773

・九州産交運輸(株) (096)388-2731

◆回収を依頼する場合

購入した販売店に引き取りを依頼するか、下記の回収業者に相談してください。

・家電品処理センター (096)389-7711

・(株)熊本市リサイクル事業センター (096)357-0070

・熊本市一般廃棄物処理業協同組合 (096)285-8882

パソコン



◆廃棄するパソコンのメーカーにリサイクルを依頼してください。(PCリサイクルマークがついているものは無料)

・メーカーの連絡先は取扱説明書や一般社団法人パソコン3R推進協会のホームページをご確認ください。

パソコン3R推進協会 検索 (お問い合わせ) 03-5282-7685

◆宅配回収を行っている民間のリサイクル業者に依頼する事もできます。(条件付無料)

・リネットジャパンリサイクル(株)のホームページからお申込みください。

リネットジャパン 検索 (お問い合わせ) 0570-085-800

埋立ごみ 市が収集しないごみ