

バス・電車無料の日を実施します！

昨年度に続き、本年度もバス電車無料の日を実施します！この機会にぜひ公共交通をご利用ください！

実施日 10月7日(土)・12月23日(土)

実施内容 熊本市を一部でも通過するバス、市電、電鉄電車を無料化
※対象は熊本市民に限定しません。どなたでも何回でも利用できます。

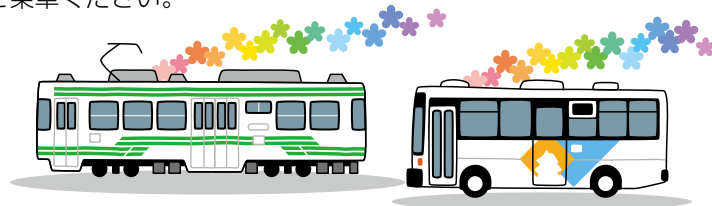
利用方法 【乗車時】 整理券をお取りください
【降車時】 整理券を指定の回収場所に入れてください
※ICカードや定期券は不要です。
※熊本市電・しろめぐりんについては、整理券がありませんのでそのまま乗車ください。

参加事業者

九州産交バス・産交バス・熊本電鉄(バス・電車)・熊本バス・熊本都市バス・熊本市交通局
詳しくは、市ホームページへ。



【市ホームページ】



(交通企画課 ☎096-328-2510)

※ただし、以下の路線は対象外です。

- ・熊本リムジンバス、熊本駅直行使、阿蘇くまもと空港直行使
- ・県内快速バス(あまくさ号、たかもり号)
- ・県外高速・特急バス(ひのくに号、やまびこ号など)
- ・JR九州

結婚・誕生・新築・銀婚・パートナーシップ宣誓記念樹プレゼント

記念樹(苗木)プレゼント(要事前申込)

対象

令和4年6月1日～令和5年9月30日までに、①結婚②赤ちゃんの誕生③家の購入④結婚されて25周年(銀婚)の方⑤パートナーシップ宣誓をされた方

※銀婚は、平成9年6月1日～平成10年9月30日の間に、ご結婚された方が対象。

※③は、建物の引き渡し日が対象期間に該当する場合。

※前回、令和4年12月17日・12月18日実施分の受領者を除く。

配布樹木

イロハモミジ・ウメ(紅・白)・キンモクセイ・サクラ(ソメイヨシノ)・シマトネリコ・ハナミズキ(赤・白)のうち、好きな樹木を1本。

配布当日に必要なもの

- ・引換券(申し込みされた方に11月上旬に送付予定)
- ・苗を入れる汚れてもよい袋(大きめのレジ袋など)をお持ちください。

配布日時

令和5年11月19日(日)、11月20日(月)午前10時～午後3時まで

配布場所

各区役所
・詳細場所については決定通知にてお知らせいたします。

申込先

9月30日(土)までに、市ホームページ(電子申請)、もしくは花とみどり協働課窓口まで(詳しくは、市ホームページをご覧ください)

※申込期限までに以下のものを添付し、電子申請するか花とみどり協働課へお持ちください。

- ①結婚:戸籍謄本など
- ②誕生:親子(母子)手帳、保険証など
- ③新築:登記簿、売買契約書、家の保証書など
- ④銀婚:戸籍謄本など
- ⑤パートナーシップ宣誓:宣誓書受領証、宣誓書受領カードなど

問い合わせ先 花とみどり協働課(☎096-328-2352)へ。



【市ホームページ】

新型コロナワクチン接種



【市ホームページ】

「令和5年秋開始接種」について

対象者は、期間中1回接種できます。

■対象者

追加接種可能な全ての年齢の方

■ワクチンの種類

オミクロン株XBB.1.5対応1価のワクチン

■接種開始

令和5年9月20日(水)～

接種予約について

Web、電話、医療機関への直接予約のいずれかの方法により接種できます。

なお、11歳以下の方は医療機関への直接予約をお願いします。

■予約開始日

令和5年9月8日(金)

接種券について

以下のスケジュールのとおり、令和5年春開始接種がお済みの方から、順次接種券を発送します。

接種券発送日	前回接種の日
9月 8日(金)	令和5年5月8日～令和5年5月31日
9月13日(水)	令和5年6月1日～令和5年6月30日
9月20日(水)	令和5年7月1日～令和5年7月31日

上記以外の方は、9月21日以降に順次発送予定

未使用の接種券をお持ちの場合は、新たな接種券発送は行いませんので、その接種券をお使いください。

紛失した方で接種を希望する場合は接種券発行申請を行ってください。

詳しくは、市ホームページへ。

発行申請はこちらから
↓



ワクチン接種は強制ではありません

接種対象者へ接種券を発送しますが、希望される場合のみ、接種をお願いします。

初回接種をご希望の場合

コールセンターへお問い合わせください。
生後6か月以上の方が対象です。



電話予約

予約専用フリーダイヤル

☎0120-096-885

受付時間/午前8時半～午後7時
(土・日・祝日も開設)

Web予約

24時間いつでも予約可能！



熊本市 ワクチン予約システム

熊本市新型コロナワクチンコールセンター

ワクチン接種に関する
お問い合わせ

☎096-300-5577

受付時間/午前8時半～午後7時(土・日・祝日も開設)
※副反応にお困りの方で、かかりつけ医がない方など、
受診医療機関のご案内を行っています。