

江津湖花火大会2023

来場者数

約14万7千人

＼過去最高を記録！／

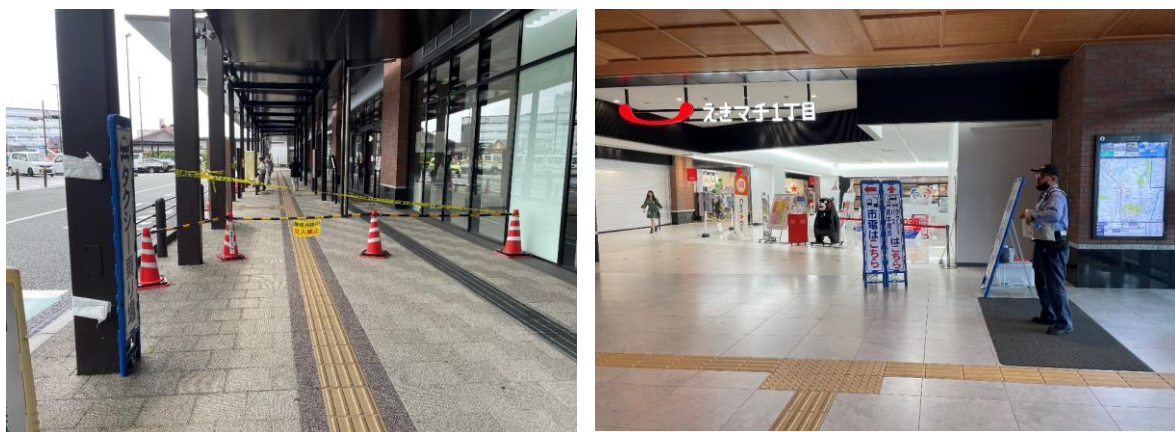
上熊本駅東口駅前広場歩行者通路の屋根落下事故への対応について

①事故発生及び緊急処置

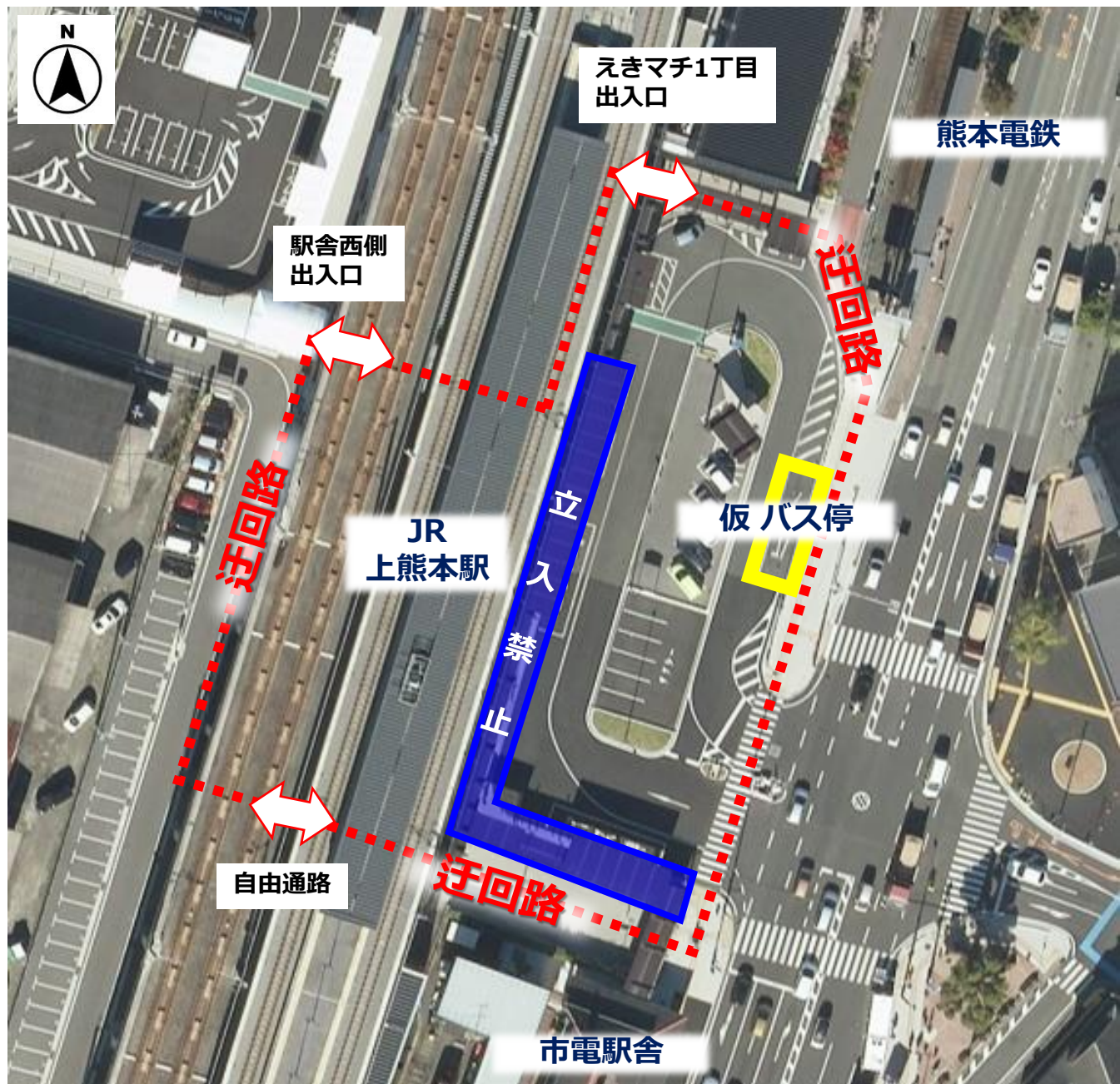
7月24日（月）屋根部材の落下事故発生
事故後、付近を立入禁止し、迂回路を設置



事故発生箇所



立入禁止・迂回路状況



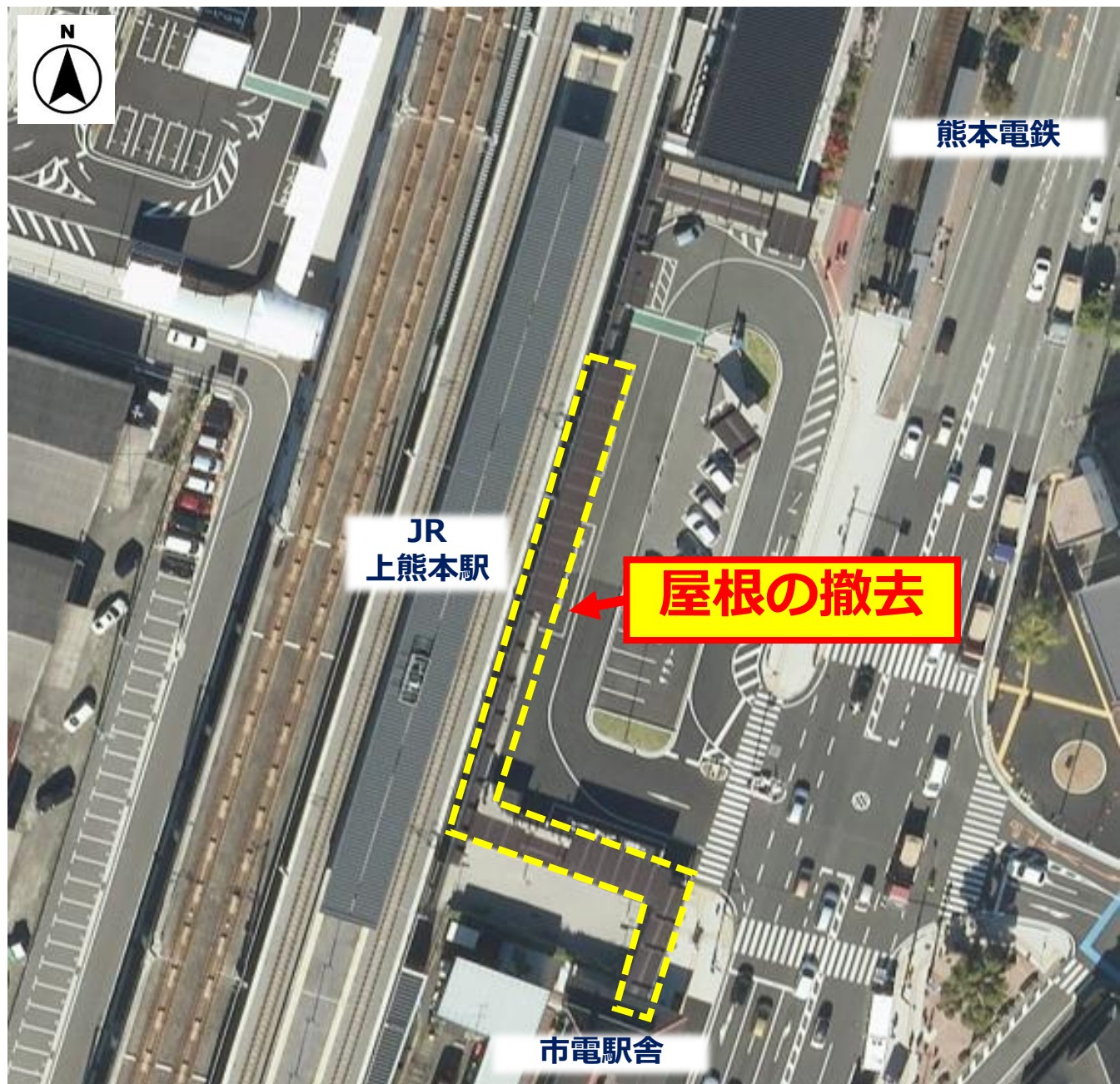
上熊本駅東口駅前広場歩行者通路の屋根落下事故への対応について

②屋根の撤去について

- ◆調査の結果、他の屋根が落下し駅舎など周辺施設に損傷を与える可能性あり
- ◆屋根の一部撤去を実施し安全確保
範囲：安全性の確認がとれない屋根（約95m）
期間：9月初旬～9月15日(予定)
- ◆立入禁止措置を解除（9月16日～（予定））

③屋根の改修について

- ◆再発防止策 及び 改修方法を検討
- ◆早期改修に向け、迅速に取り組む
（時期は改修方法決定次第お知らせ）



熊本地震で被災した
熊本で現存最古の
洋風建築ジェーンズ邸が
いよいよオープン！



熊本洋学校教師

ジェーンズ邸

9.1 FRI *Open* オープン

9月1日
13時～
一般公開
再開

