

11月11日は介護の日～介護の日inくまもと2023開催～ 無料

『いい日、いい日、毎日あったか介護ありがとう』で、11月11日は介護の日です。本市でも関連イベントが開催されます。福祉職を志す高校生の体験発表会や福祉に関連したeスポーツの紹介などがあります。ぜひご参加ください。

📅 11月5日(日)午後1時～4時 **場** 県民交流館パレア **甲** 当日直接会場へ (介護保険課 ☎328-2347)

新型コロナウイルス感染症に係る傷病手当金の支給について

☑ 国民健康保険の加入者が新型コロナウイルス感染症に感染、または発熱等の症状があり感染が疑われることにより会社等を休み、事業主から十分な給与等が受けられない場合に支給されます。申請には事業主等の証明が必要です。

☑ 次の3つの条件をすべて満たす方
(1) 給与の支払いを受けている熊本市国民健康保険の加入者であること。
(2) 令和5年5月7日までに新型コロナ

ウイルス感染症の症状を発症し、療養のため労務に服することができなくなったこと。

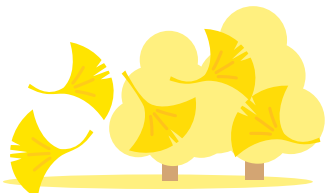
(3) 給与等の支払いを受けられないか、一部減額されて支払われていること。

※令和5年5月8日以降の発症者は対象となりません。

※申請の効力は、仕事を休んだ日ごとにその翌日から2年となりますので、5月8日以降も申請を受け付けます。

申請方法など詳しくは、市ホームページまたは電話でくまもとコールセンター(☎326-5900)へ。

(国保年金課 ☎328-2290)



糖尿病教室のお知らせ 無料

📅 12月12日(火)午後1時～2時半ごろ(1、8月を除く毎月第2火曜日予定)
場 市民病院3階メインホール「もくせい」
☑ 泌尿器合併症(泌尿器科科長 桑原 朋広)、循環器合併症(循環器内科科長 三角 郁夫) **甲** 当日直接会場へ
※マスクの着用をお願いします(新型コロナウイルス感染状況によっては中止の可能性あり)。(市民病院栄養管理室 ☎365-1711)

11月集団健診

特定健診または後期高齢者健診が受診できます。また、胃がん検診が同時に受診できます(健康センター清水分室を除く)。

期日	場所	申込
11月8日(水)	健康センター清水分室	JA 熊本厚生連 ☎328-1260
11月21日(火)	JA熊本市湖東支店	
11月25日(土)	JA熊本市竜田支店	
11月27日(月)	託麻北コミュニティセンター	

受診券がない方はひごまるコール健診専用(☎334-1507)へ。

(国保年金課 ☎328-2280)

市民健康フェスティバル 無料

📅 11月19日(日)午前10時～午後4時(午前9時半から開会式) **場** 熊本城ホール1階イベント・展示ホール
☑ **【測定・体験コーナー】** 身体測定、



血圧・血管年齢・ヘモグロビン測定、体力測定、ストレスチェック、認知症検査、口臭測定、妊婦体験など**【相談コーナー】** 医師や専門職が、目、歯科、薬、妊産婦、栄養等に関する相談を受け付け**【在宅ケアの相談・紹介コーナー】** 介護用品展示、家庭での介護方法など

※特典1.スタンプラリーですてきな商品が当たるかも!(先着600人)

特典2.アロマ香水作成体験(先着400人)

特典3.来場されると健康ポイント(20ポイント)がもらえます!(健康づくり推進課 ☎328-2145)

胸部(肺がん・結核)検診車の巡回日程(令和5年11月)

費用:40～64歳までは300円、65歳以上は200円、70歳以上は無料。事前申し込み不要、直接会場へ。
※指定医療機関でも受診できます。費用:40歳以上500円、70歳以上無料。医療機関へ申し込み。

校区	期日	時間	場所	校区	期日	時間	場所
出水南	11月6日(月)	午前9時半～11時半	長溝公民館	山 東	11月10日(金)	午前10時半～11時	健康福祉センターかがやき館
		午後1時～3時			11日(土)		
春 竹	11月7日(火)	午前9時半～11時半	フレスポくまもく 駐車場(みやはらZ南熊本駅前)		12日(日)		
		午後1時～3時		14日(火)			
	13日(月)	午前9時半～11時半	八王寺団地 第2集会所	向 山	11月20日(月)	午前9時半～11時半	向山小学校 正門側
		午後1時～3時			21日(火)		
14日(火)	午前9時半～11時半	春竹小学校 正門(体育館前)	本 庄	11月20日(月)	午後1時半～3時	熊本市医師会館 駐車場	
	午後1時半～3時	別所琴平神社 境内					

胃がん検診車(胃部X線検査)巡回日程(令和5年11月)

費用:1,000円、70歳以上は無料。事前申し込み不要、直接会場へ。

校区	期日	時間	場所	校区	期日	時間	場所
帯山西	11月1日(水)	午前9時～10時半	水前寺球場 駐車場(武道館側)	出 水	11月14日(火)	午前9時～10時半	出水小学校 正門側
	2日(木)		帯山西小学校 第二運動場	白 川	11月20日(月)	午前9時～10時半	ウエルパルクまもと
託麻東	11月4日(土)	午前8時半～10時半	JA熊本市小戸島支店	白 山	11月21日(火)	午前9時～10時半	白山小学校 体育館側
託麻原	11月6日(月)	午前9時～10時半	託麻原小学校 体育館前	秋 津	11月21日(火)	午前8時半～10時半	JA熊本市湖東支店
西 原	11月7日(火)	午前9時～10時半	(旧)鶴屋ストア託麻店 駐車場	出水南	11月24日(金)	午前9時～10時半	長溝団地公民館前
	8日(水)		東海大学付属熊本星翔高校 体育館前		25日(土)	午前8時半～10時半	湧心館高等学校 駐車場
大 江	11月9日(木)	午前8時半～10時半	大江交流室前広場	龍 田	11月25日(土)	午前8時半～10時半	JA熊本市竜田支店
	13日(月)	午前9時～10時半	白川中学校体育館前	託麻北	11月27日(月)	午前8時半～10時半	託麻北コミュニティセンター
山 東	11月10日(金)	午前10時半～11時	健康福祉センターかがやき館	富 合	12月2日(土)	午前10時半～11時	富合雁回館
	11日(土)			春 竹	12月4日(月)	午前9時～10時半	春竹小学校 体育館前
	12日(日)			向 山	12月5日(火)	午前9時～10時半	向山小学校 運動場
	14日(火)						

対象 40歳以上で熊本市に住民票がある方(令和6年3月31日時点の年齢) お住まいの校区以外の会場でも受診できます(専用の駐車場はありません)

費用 生活保護、市民税非課税世帯の方は、証明書(最新年度)の提示で無料
・令和5年度生活保護緊急時医療依頼証
・市県民税(所得・課税)証明書「世帯分」か「個人分」(主たる生計者)
・介護保険料決定通知書 などいずれか1点

持参物 身分証明書(保険証など)と検診費用

●ひどい便秘の方、バリウムを誤えんする可能性のある方、自力で立位を保持することや体位変換が困難な方は胃がん検診をお断りする場合があります。

●ボタン・金具・プリント・刺しゅうのない無地の服装でお越しください。

●胃がん検診は、受診前日午後10時以降の飲食はしないでください。

●大腸がん検診(便潜血検査)も行っています。当日直接胸部検診会場へ。

●妊娠中または妊娠の可能性のある方は受診できません。

〈問い合わせ〉

・ひごまるコール ☎334-1500(専門的な問い合わせを除く)

・健康づくり推進課 ☎328-2145(肺がん、胃がん検診)

・感染症対策課 ☎364-3189(結核検診)



がん検診のご案内

市外局番 096 を省略しています●「〒860-8601」は市役所専用番号です。住所の記載なしで郵便物が届きます。

広告

0120(116)955

熊本県建築職人協会

一般社団法人

適正価格の建物診断のお申し込みは…

屋根・外壁塗装の適切な工事提案と

受付予定棟数・10棟(予定棟数に

なり次第終了)

受付時間…平日、午前9時～午後5時

対象…築5年以上、3階建て以下の建物

診断費用…無料です。

受付期間…令和5年11月1日(水)～

11月30日(木)

職員が建物の状況を把握し、適切な工事

の提案と適正価格は何であるかを正確に

知るための有効な手段であります。

この事に起因しています。

また「単なる価格比較による契約」と

いう考え方は大きなリスクをとまなう

事になります。これは屋根・外壁塗装工

事というものが電化製品の様に新品で

完成されたものではなく、何年も雨・風

にさらされた壁のペンキを「剥がして塗

る」という技能を要する工事であるとい

う事に起因しています。

住宅の屋根・外壁塗装工事は「定価

がないため、数社から見積りを取るとそ

の金額の差額が大きく違う場合がよく

あります。これらの問題は住宅の大きさ

や作業のしやすさ等の理由に加え、各

業者の工事方法・塗料の種類、会社の大

小、利益率等の複雑な理由によるもの

でこの事が多くの消費者を混乱させて

いるようです。

屋根・外壁塗装に

関するお知らせ