

回覧																				
----	--	--	--	--	--	--	--	--	--	--	--	--	--	--	--	--	--	--	--	--

しみず

せあい
いっしょ
なげ


清水 6月号


熊本市配布文書 第15号
 令和6年(2024年)6月1日 267号
 清水公民館 TEL343-9163
 〒861-8066
 熊本市北区清水亀井町14-7


■主催講座

講座名	開催日時	対象	定員	費用	申込
ベビー & マミー ビクス 	6月26日(水) 7月3日(水)・10日(水) 24日(水) ※全4回 午前10時～11時半	2～7か月の のこども と保護者	10 組	無料	6/11迄 
はじめての エクセル 	6月27日(木) 7月4日(木)・11日(木) 18日(木)・25日(木) ※全5回 午後1時～3時	エクセルを 入れたパソ コンを持参 できる方	15 人	500 円 (テキスト 代)	6/11迄 
実践！ワード講座 ～ワードの基礎 &何でも相談～	7月4日(木)・11日(木) 18日(木)・25日(木) ※全4回 午前10時～正午	ワードを 入れたパソ コンを持参 できる方	15 人	500 円 (テキスト 代)	6/11迄 

【おはなし会】 事前申込不要

6月7日(金)
10時半～11時半: 0歳児 

6月8日(土)
11時～11時半: 3歳以上 

6月21日(金)
10時半～11時半: 1～2歳児 

6月23日(日)
11時～11時45分
前半: 3～6歳児、後半: 7歳以上

主催講座のお申込方法

【往復はがき】 往信裏に講座名・住所・氏名・年代・電話番号・校区をご記入の上、お申し込みください。

【公民館窓口】 郵便はがき(63円)をご持参ください(お1人につき1枚)。

【スマホ/インターネット】 上のQRコードを読み取るか、清水公民館のホームページからお申し込みください。

6月の予定

日	月	火	水	木	金	土
						1
2	●	3	4	5	○	7
9	●	10	11	12	13	14
16	●	17	18	19	★	20
○	23	●	24	25	26	27
30						

○おはなし会 ●休館日(図書室・児童館含む)
 ★図書整理のため図書室のみ休み



まちづくりいっしょ



まちづくり班 令和6年(2024年)6月1日 / 第82号

油断大敵！熱中症予防では早めの対策を！

「熱中症」といえば7月、8月のいわゆる“夏場“のものだと認識されている方が多いかと思いますが、消防庁の公表資料によると、ここ10年弱の期間、実は熱中症による救急搬送は5月から発生しているようです。日頃から熱中症に対して油断せず、適度な水分と塩分の補給をこまめに摂取するよう心がけましょう！

◆熱中症を引き起こす要因◆

<行動>

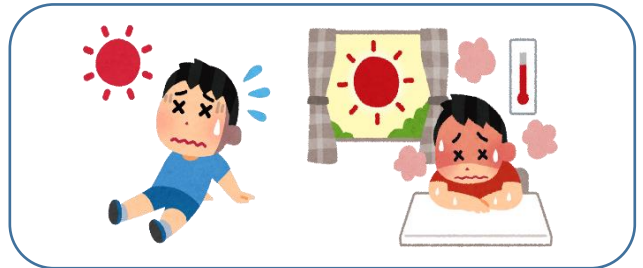
長時間の屋外作業、水分補給しにくい慣れない運動、激しい運動 など

<環境>

気温・湿度が高い、締め切った室内エアコンがない、風が弱い など

<身体>

高齢者・乳児・肥満の方、睡眠不足持病持ち(糖尿病、心臓病等) など



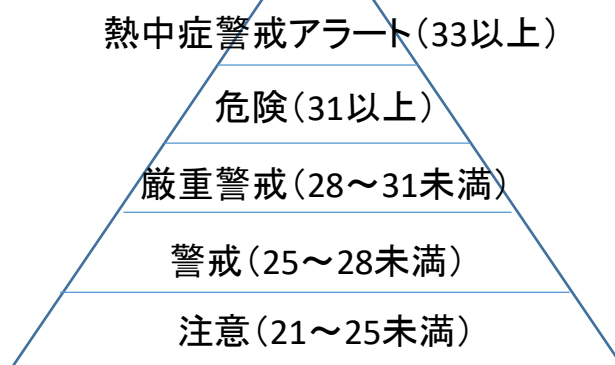
『熱中症特別警戒アラート』の運用が始まっています！

運用期間：4月24日～10月23日

熱中症特別警戒アラートとは

都道府県内において、全ての暑さ指数情報提供地点における、翌日の日最高暑さ指数が“**35**”(予測値)に達する場合等に発表されるもの。

熱中症特別警戒アラート(35以上)



命に関わります！
普段以上に入念な対策を！！

※市政に関するご相談等ございましたら、お気軽にご連絡ください。なお、不在にする場合もございますので、窓口にお越しの際は、ご一報いただけると幸いです。

清水まちづくりセンター・まちづくり班 (地域担当職員)

松尾・大野 TEL:096-343-9162



新着図書紹介

一般書	小説	火の神の砦	犬飼 六岐 (いぬかい ろっき)
		新陰の大河	上田 秀人 (うえだ ひでと)
		春休みに出会った探偵は	大崎 梢 (おおさき こずえ)
		君を守ろうとする猫の話	夏川 草介 (なつかわ そうすけ)
	その他	お母さんを支える言葉	木村 泰子 (きむら やすこ)
		新NISA成長投資枠でお金を増やす!	村松 祐子 (むらまつ ゆうこ)
お茶でかんたん飲む薬膳		植木 もも子 (うえき ももこ)	
児童書	絵本	にんじゃくんがいる!	中垣 ゆたか (なかがき ゆたか)
		ワレワレはアマガエル	松橋 利光 (まつはし としみつ)
		もったいないばあさんのおばあちゃん	真珠 まりこ (しんじゅ まりこ)
	その他	大谷翔平 スーパースター物語	シェレル・キム
		人間は料理をする生きものだ	森枝 卓士 (もりえだ たかし)
		絵の大きな国旗ずかん	平凡社 (へいぼんしゃ)
		紫の女王	小森 香折 (こもり かおり)

6月の図書室のお休み

3日(月)、10日(月)、
17日(月)、24日(月)
20日(木)…図書整理日

★6月は「食育月間」です★

毎月19日は「食育の日」です。
健康や食に関する本を図書室内に
展示しています。
どうぞご利用下さい。

★本の『予約』サービスをご利用ください★

熊本市立図書館のホームページからお申込み
いただけます。近くの公民館図書室で予約した
本の受取ができるサービスです。
詳しい内容は職員までお気軽にお尋ねください。





「子育てほっとステーション」

6月のしみず児童館だより(地域版)



●6月の休館日：3日(月)・10日(月)・17日(月)・24日(月)

<お願い>今年度最初にご利用される時に、令和6年度の利用カードを作成しますので、利用申請書の記入をお願いいたします。



<児童館からのお願い>

開館時間 9時から17時(最終入館は16時30分でお願いします。
 時間ぎりぎりの入館になりますと子どもさんが遊び足りずに泣かれますので余裕を持っての来館をお待ちしております)
 おもちゃの貸し出し中止時間帯：12時～13時、16時30分～17時
 (館内整備のため、おもちゃの貸し出しを一旦中止します。)

- ①手洗い、もしくは手指の消毒をお願いします。
- ②受付簿の記入をお願いします。
- ③特に時間制限は設けておりませんが、プレイルーム内の人数が多くなった時は安全安心に遊べますように人数制限をさせていただきます。

児童クラブの活動(小学生対象)

★逆上がり教室



専門講師より逆上がりのコツを学びませんか。

期日：8月17日(土)

①13時30分～14時20分 小学1年・2年生

②14時30分～15時20分 小学3年・4年生

定員：各10人程度(先着順)

受付開始日：7月2日(火)～ 児童館窓口にて直接



～乳幼児向けの主な活動～

★6月の活動(当日受付をします)

6日(木)しゃぼん玉遊び

7日(金)パネルシアターを楽しもう

14日(金)おはなしタイム

18日(火)ママほっとタイム

20日(木)親子ふれあい遊び

21日(金)月の制作

27日(木)ハイハイとことこ競走

28日(金)身体測定

★専門講師による講座(事前申込み)

6月13日(木)さと子先生の親子リトミック

(受付：5月21日(火)～先着12組)

6月19日(水)AED講習会

(受付：6月4日(火)～先着5組、パオパオくらぶ共催)

7月19日(金)ベビーマッサージ(受付：6月18日(火)～先着6組)



※詳細につきましては、児童館内の掲示や、熊本市役所HP⇒清水公民館⇒清水児童館をご覧ください。

電話でのお問い合わせは、096-343-9163です。