

※医療費控除の添付資料として使用
できません。
記載されていないものがある場合
および11月、12月診療分については
領収書にてご対応をお願いします。
(国保年金課 ☎328-2290)

**電力・ガス・食料品等価格高騰
重点支援給付金(7万円)**

支給額	1世帯当たり7万円
-----	-----------

■支給対象世帯
世帯全員の令和5年度の住民税均等
割が非課税である世帯
※基準日:令和5年12月1日時点の住
民票上の世帯。
※住民税が課税されている方の扶養
親族等のみからなる世帯(例:親元
を離れて暮らしている学生、単身赴
任中の方と離れて暮らしている家
族等)は、対象外。

■申請方法等
①令和5年1月1日時点で熊本市に住
民登録がある世帯で、電力・ガス・食
料品等価格高騰重点支援給付金(3
万円)を世帯主が受給している世帯
には熊本市から、支給のお知らせ
(はがき)を発送しています。
【発送日】令和6年1月12日(金)
【支給手続】手続き不要
【振込日】令和6年1月31日(水)
1月12日(金)から各区役所の「給付
金申請窓口」で受け付けています(平
日午前8時半～午後4時半)。
②令和5年1月2日以降に熊本市に転
入した方がいる世帯または世帯員
に令和5年度住民税が未申告の方
を含む世帯
1月26日(金)から順次、支給のお
知らせ(はがき)または支給要件確
認書(封筒)を発送する予定です。
支給要件確認書が送られてきた
世帯は、申請が必要となります。
必要書類を添えて返信用封筒で
郵送いただくか、申請書に記載され
ているQRコードから電子申請を
行ってください。

**■熊本市価格高騰重点支援給付金
コールセンター(☎355-8866 午前9
時～午後5時(土日祝除く))**

**高額介護合算療養費の申請受付
が始まります(国民健康保険)**

支給対象者には、令和6年2月に順
次、申請書をお送りします。
※今回の申請は、令和4年8月1日～令
和5年7月31日までの自己負担額
が対象です。
【郵送または区役所区民課、総合出
張所窓口
※申請は、令和5年7月31日現在で加
入している医療保険
の保険者で受け付け
ます。
詳しくは、市ホーム
ページへ。
(国保年金課 ☎ 328-2290)



**第23回くまもと障がい者ス
ポーツ大会 参加者募集**

期日4月21日(日)水泳競技、フライ
ングディスク競技/5月12日(日)
ポッチャ競技/5月19日(日)陸上競
技、ボウリング競技、卓球競技(STTを
除く) **場**熊本県民総合運動公園 ほか
対本市に住むか本市の施設・学校
などに在籍する13歳以上(令和6年4
月1日現在)の、①身体障害者手帳を
お持ちの方、②療育手帳をお持ちかそ
れに準ずる障がいのある方、③精神障
害者保健福祉手帳をお持ちかそれに
準ずる障がいのある方 **申**2月26日
(月)までに申込書に必要事項を記載
して、障害者手帳の写しとともに持参
か郵送、またはメール(shougai
fukushi@city.kumamoto.lg.jp) で
〒862-0971 中央区大江5-1-1障が
い福祉課へ(メールで提出する場合は
必ず到達確認を行ってください)

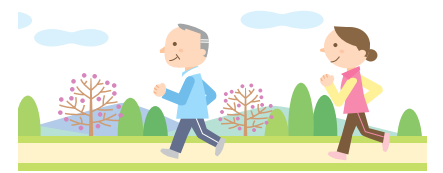
申込書や競技種目など、詳しくは、
市ホームページ(2月1
日公開予定)、電話、
ファクス(366-1173)、
メールでお尋ねくださ
い。



(障がい福祉課 ☎361-2519)

健康教室のお知らせ

日2月22日(木)午後1時半～2時半
場植木病院1階ロビー **内**師 骨粗
しょう症について(診療部長 紫垣 光
久) **申**当日直接会場へ ※要マスク着
用(感染状況によっては中止の可能性
あり)。
(植木病院事務局 ☎273-2111)



西部交流センターで集団健診を実施します

日時 2月6日(火)午前9時半～11時半受け付け
場所 西部交流センター
申込 電話でJA熊本厚生連(☎328-1260)へ
※予約人数には上限があります。
※肺・胃がん検診のみ受診する場合は、申し込み不要
です。
胃がん検診の前日午後10時以降は、飲食をしない
でください。
※特定健診・後期高齢者健診受診希望の方は、保険証
をご準備のうえお電話ください。
※大腸がん検診(自己負担金:300円)をご希望の方
は3月15日(金)までに大腸がん郵送検診をお申し
込みください。
大腸がん郵送検診の申し込み先:熊本県総合保健
センター ☎365-2511(平日午前9時～午後4時
まで 土日祝・年末年始除く)
詳しくは、がん検診は健康づくり推進課(☎328-
2145)へ。国保特定健診、後期高齢者健診は国保年
金課(☎328-2280)へ。

健診(検診)項目	対象者 (令和6年3月31日時点の年齢)	自己負担金 ※肺・胃がん検 診は、70歳以 上は無料。
特定健診	国民健康保険加入の40～74 歳の方 国民健康保険以外の保険の被 扶養者(一部対象外:予約時に お問い合わせください)	受診券に記載さ れている金額 費用は保険者 により異なり ます
後期高齢者健診	後期高齢者医療保険に加入の方	800円
肺がん検診	40歳以上の方	40～64歳: 300円 65歳以上: 200円
喀痰細胞診	肺がん検診の問診(喫煙歴)に より必要と認められた方	500円
胃がん検診 (胃部X線検査)	40歳以上の方	1,000円
前立腺がん検診※1	40歳以上の男性の方	1,760円
骨粗鬆症検診※1	19歳以上の方	1,980円

※1 検診機関が独自で実施する検診です。

胸部(肺がん・結核)検診車の巡回日程(令和6年2月)

費用:40～64歳までは300円、65歳以上は200円、70歳以上は無料。事前申し込み不要、直接会場へ。
※指定医療機関でも受診できます。費用:40歳以上500円、70歳以上無料。医療機関へ申し込み。

校区	期日	時間	場所	校区	期日	時間	場所
日吉東	2月1日(木)	午前9時～10時半	日吉東小学校 正門	田 迎	2月5日(月)	午後1時～2時	田迎小学校 正門
力 合	2月1日(木)	午前11時～11時半	合志町公民館	田迎西	2月5日(月)	午後2時半～3時半	田迎2丁目公園(田迎神社前)
		午後1時～2時半	力合中学校 正門	力合西	2月6日(火)	午後1時半～2時半	市宮薄場団地 集会所
城 南	2月2日(金)	午前9時～10時	城南小学校 体育館前	画 図	2月13日(火)	午前9時～10時	画図小学校 体育館前
川 尻	2月2日(金)	午前10時半～正午	城南中学校 東門			午前10時半～11時半	RKKルーデンステニスクラブ 第2駐車場
		6日(火)	午前9時半～10時半			川尻小学校 正門	午後1時～2時半
田迎南	2月5日(月)	午前9時半～11時半	浜線健康パーク 駐車場	小 島	2月14日(水)	午前9時半～11時半	西部交流センター研修室

胃がん検診車(胃部X線検査)巡回日程(令和6年2月)

費用:1,000円、70歳以上は無料。事前予約不要、直接会場へ。

校区	期日	時間	場所	校区	期日	時間	場所
小 島	2月6日(火)	午前8時半～9時半	小島地域コミュニティセンター	日 吉	2月16日(金)	午前9時～11時半	日吉小学校 正門
城 山	2月6日(火)	午前9時半～11時半	西部交流センター	城 南	2月16日(金)	午前9時～10時半	城南小学校 体育館前
		7日(水)	午前8時半～10時半	城山地域コミュニティセンター	力合西	2月20日(火)	午前8時半～10時半
中 島	2月8日(木)	午前8時半～9時半	ゆたか学園 駐車場	田迎西	2月21日(水)	午前8時半～10時半	田迎2丁目公園(田迎神社前)
御 幸	2月9日(金)	午前8時半～10時半	JA熊本市御幸支店	田 迎	2月22日(木)	午前9時～10時半	田迎小学校 正門
日吉東	2月13日(火)	午前9時～11時	日吉東小学校 正門	田迎南	2月26日(月)	午前8時半～11時半	浜線健康パーク 駐車場
力 合	2月13日(火)	午前9時～11時	力合中学校 正門	画 図	2月27日(火)	午前8時半～10時半	RKKルーデンステニスクラブ 第2駐車場
川 尻	2月15日(木)	午前9時～11時	城南中学校 東門			午前8時半～10時半	県営江津団地 第2集会所
		19日(月)	午前9時～10時半	川尻小学校 正門			

対象 40歳以上で熊本市に住民票がある方(令和6年3月31日時点の年齢)
お住まいの校区以外の会場でも受診できます(専用の駐車場はありません)
費用免除 生活保護、市民税非課税世帯の方は、証明書(最新年度)の提示で無料
・令和5年度生活保護緊急時医療依頼証
・市県民税(所得・課税)証明書「世帯分」か「個人分」(主たる生計者)
・介護保険料決定通知書 などいずれか1点
持参物 身分証明書(保険証など)と検診費用
●ひどい便秘の方、バリウムを誤えんする可能性のある方、自力で立位を保持す
ることや体位変換が困難な方は胃がん検診をお断りする場合があります。

●ボタン・金具・プリント・刺しゅうのない無地の服装でお越しください。
●胃がん検診の前日午後10時以降は、飲食しないでください。
●大腸がん検診(便潜血検査)も行っています。当日直接胸部検診会場へ。
●妊娠中または妊娠の可能性のある方は受診できません。
＜問い合わせ＞
・ひごまるコール ☎334-1500(専門的な問い合わせを除く)
・健康づくり推進課 ☎328-2145(肺がん、胃がん検診)
・感染症対策課 ☎364-3189(結核検診)



がん検診のご案内