

## 令和7年度(2025年度)熊本市立学校管理職等採用選考試験について

## 実施事項(案)

## 1 目的

令和7年度(2025年度)熊本市立小・中学校、熊本市立高等学校、熊本市立特別支援学校及び、熊本市立総合ビジネス専門学校の校長並びに教頭及び主幹教諭の選考の資料とするために、人物、教育的識見、学校管理及び教育指導に関する知識や能力等をはかる試験を実施するもの。

## 2 受験資格

校長選考	教頭・主幹教諭選考
<p>令和7年(2025年)3月末において、15年以上の教職員経験(教育委員会事務局等の教育行政経験を含む。)を有する者で、教頭経験(教頭相当職(主幹級)の教育行政経験を含む。)3年以上の者であって、次の各号のいずれかに該当する者</p> <p>(1)熊本市立小・中学校の教頭</p> <p>(2)熊本市立高等学校の教頭</p> <p>(3)熊本市立特別支援学校の教頭</p> <p>(4)熊本市立総合ビジネス専門学校の教頭</p> <p>(5)熊本市立幼稚園長</p> <p>(6)熊本市の主任指導主事等の教育行政従事者であって、(1)から(5)までのいずれかの教員経験者であるもの</p> <p>(7)熊本市との人事交流により、国立大学法人附属小・中学校又は他市町村立学校に勤務している教頭</p> <p>(8)熊本市との人事交流により、国立大学法人熊本大学に勤務している准教授</p>	<p>令和7年(2025年)3月末において、10年以上の教職員経験(教育委員会事務局等の教育行政経験を含む。)を有する者であって、次の各号のいずれかに該当する者</p> <p>(1)熊本市立小・中学校の教員及び学校事務職員</p> <p>(2)熊本市立高等学校の教員及び学校事務職員</p> <p>(3)熊本市立特別支援学校の教員及び学校事務職員</p> <p>(4)熊本市立総合ビジネス専門学校の教員及び学校事務職員</p> <p>(5)熊本市立幼稚園の教員</p> <p>(6)熊本市の指導主事等の教育行政従事者であって、(1)から(5)までのいずれかの教職員経験者であるもの</p> <p>(7)熊本市との人事交流により、国立大学法人附属小・中学校・幼稚園又は県立及び他市町村立学校に勤務している教職員</p>

※ 表中の「教職員経験」は、教頭、主幹教諭、教諭(主任教諭含む。)、養護教諭、栄養教諭及び学校事務職員としての経験年数に限る。

※ 表中の「教職員」は、「熊本市立総合ビジネス専門学校教員」を除き、主幹教諭、教諭、養護教諭、栄養教諭及び学校事務職員に限る。

※ 学校事務職員に関しては、教員免許所有の有無に関わらず受験資格を有する。

## 3 試験内容等

## (1) 試験内容

	校長選考	教頭・主幹教諭選考
第一次試験	論文(90分)	筆記試験(90分)※
第二次試験	個人面接	論文(60分)・個人面接

※ 熊本市教育委員会選考派遣の教職大学院修了者は、教頭・主幹教諭選考試験の第一次試験を2回に限り免除する。

※ 主幹教諭については教頭・主幹教諭選考試験の第一次試験を免除する。

(2) 第一次試験日及び試験会場等

	校長選考	教頭・主幹教諭選考
期日 (予定)	9月16日(月・祝日) ※予備日9月23日(月・祝日)	同左
試験会場 (予定)	熊本市教育センター (熊本市中央区千葉城町2番35号)	熊本市立藤園中学校 (熊本市中央区千葉城町5番2号)
集合時刻等 (予定)	10時30分着席 12時20分終了予定	同左
携行品	受験票、職員証、筆記用具、時計(時計機能だけのものに限る。スマートウォッチ不可。)	受験票、職員証、筆記用具、時計(時計機能だけのものに限る。スマートウォッチ不可。)、上履き、下足入れ袋

※ 受験教室等については受験票配付時に併せて通知するので改めて確認すること。

(3) 第二次試験日

	校長選考	教頭・主幹教諭選考
期日 (予定)	11月14日(木)~16日(土)	論文:11月17日(日) 個人面接:11月18日(月)~21日(木) 予備日:11月22日(金)

※ 詳しい日程及び会場等については、第一次試験合格者に通知する。

(4) 配点

	校長選考	教頭・主幹教諭選考
第一次試験	論文(100点)、勤務成績(50点)	筆記試験(100点)、勤務成績(50点)
第二次試験	個人面接(200点)	論文(50点)、個人面接(150点)

※ 第二次試験の可否判定には、第一次試験の結果は加味しない。

(5) 試験問題の出題内容

校長選考試験における論文(第一次)、教頭等選考試験における筆記試験(第一次)、論文(第二次)の試験問題の出題内容は、以下のとおりとする。

- 管理職として必要な教育制度、教育法規、学校の管理運営、教育時事等
- 熊本市の教育行政

#### 4 受験手続

校長選考試験を希望する者は、「試験申込書(別紙1(校長選考用))」に、教頭・主幹教諭選考受験を希望する者は、「試験申込書(別紙2(教頭・主幹教諭選考用))」に必要事項を記入し、下記のとおり提出すること。

※原則、電子メールで提出すること。(個人アドレス可)

① 電子メールの場合

7月17日(水)8時30分から7月30日(火)17時15分までに提出

(送信先:教職員課Cネット電子メールアドレス) [kyoushokuin@city.kumamoto.lg.jp](mailto:kyoushokuin@city.kumamoto.lg.jp)

## ② グループウェアの場合

7月17日(水)8時30分から7月30日(火)17時15分までに提出

**(送信先:教職員課 メッセージで送信すること)**

※ メール の 件名 を 必ず 「 学校管理職等採用選考試験申込(校長)又は(教頭等) 」 と すること。

(申込内容確認後に、順次教職員課から受付完了のメールを返信する。なお、受付完了メールが申請した日の翌日(土日に申請した場合は翌開庁日)になっても届かない場合は、教職員課までメールまたは電話で連絡すること。また、不備がある場合は、届いたメールに返信する形で教職員課からメールを送信する。)

## 5 合否の判定 (新規)

女性管理職の登用を推進するため、女性受験者が著しく少ない場合その他特別な事情がある場合を除き、校長採用選考試験での最終合格者のうち20%以上を、教頭等採用選考試験での最終合格者のうち25%以上を女性とする。

## 6 合否の通知及び成績開示

- ・第一次試験の結果については、11月上旬までに郵送で本人に通知する。
- ・第二次試験の結果については、令和7年(2025年)2月上旬までに郵送で本人に通知する。  
(主幹教諭任用選考の併願を希望した者に対する結果通知は、異動内示をもって行うこととする。)
- ・試験申込書において、成績開示を希望した受験者に対し、下記の内容を合否通知時に開示する。

	校長選考	教頭等選考
第一次試験	論文の点数	筆記試験の点数
第二次試験	個人面接の点数	論文、個人面接の点数

## 7 合格から採用まで

- (1) 第二次試験の合格者は、「熊本市立学校管理職採用候補者名簿」に登載される。なお、採用候補者名簿への登載期間は、原則2年とする。
- (2) 前号の採用候補者名簿に登載された者は、原則として令和7年(2025年)4月1日以降に採用される。
- (3) (1)の採用候補者名簿に登載された者は、熊本市立の学校又は教育行政(熊本市教育委員会事務局等)に配属となる。なお、給料及び管理職手当等の額は、任用される職、配属先によって異なる。
- (4) 学校事務職員の合格者は、教頭の複数配置校又は教育行政(熊本市教育委員会事務局等)に配属となる。また、主幹教諭選考の対象から除外する。

## 8 その他

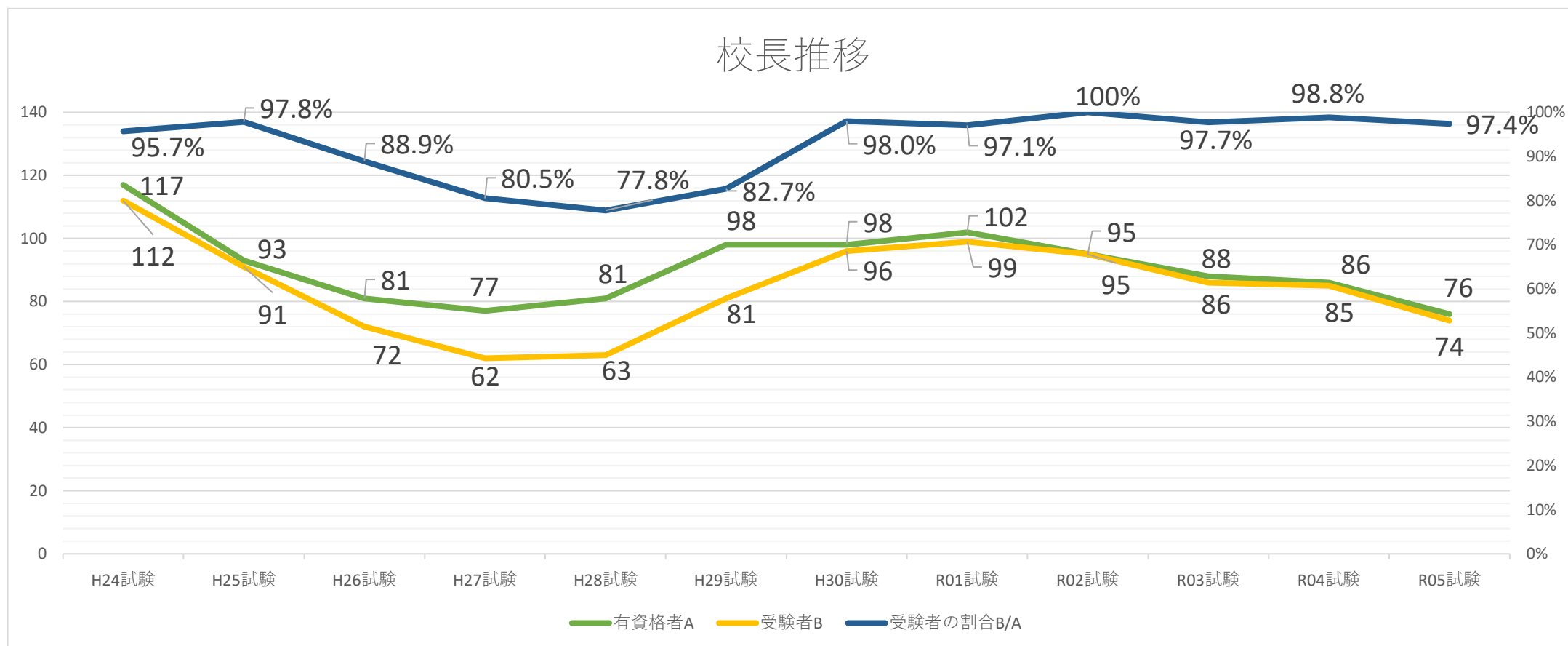
- ・受験票は、受験資格等を審査のうえ、申込書に記載された通知先へ8月30日(金)に発送予定。  
なお、9月4日(水)までに到着しない場合は教職員課(電話328-2720)に連絡すること。
- ・職員証は、試験当日必ず持参し、受験時には机上に置いておくこと(職員証を忘れた場合、受験は出来ない。)
- ・試験開始後20分以降の入室は認めない。
- ・試験会場へは公共交通機関を利用すること。また、送迎に伴う施設近隣への駐車は厳禁とする。

管理職等採用選考試験志願者推移

校長

試験は実施年度

	H24試験	H25試験	H26試験	H27試験	H28試験	H29試験	H30試験	R01試験	R02試験	R03試験	R04試験	R05試験
有資格者A	117	93	81	77	81	98	98	102	95	88	86	76
有資格者A(うち女性)	13	10	12	11	16	24	16	20	20	16	15	14
受験者B	112	91	72	62	63	81	96	99	95	86	85	74
受験者B(うち女性)	13	8	8	6	11	15	13	19	20	14	12	13
受験者の割合B/A	95.7%	97.8%	88.9%	80.5%	77.8%	82.7%	98.0%	97.1%	100%	97.7%	98.8%	97.4%
一次合格者	40	60	61	50	35	29	38	46	45	49	53	49
一次合格者(うち女性)	7	6	7	5	5	4	5	11	10	9	9	11
最終合格者	27	31	40	30	24	15	25	27	25	26	36	37
最終合格者(うち女性)	4	4	5	2	4	1	3	4	8	7	5	7



教頭等

試験は実施年度

	H24試験	H25試験	H26試験	H27試験	H28試験	H29試験	H30試験	R01試験	R02試験	R03試験	R04試験	R05試験
有資格者A	2,415	2,388	2,304	2,213	2,115	2,018	1,918	1,803	1,778	1,725	1,942	1,972
有資格者A(うち女性)	1,382	1,377	1,340	1,287	1,234	1,191	1,132	1,085	1,082	1,059	1,244	1,263
受験者B	387	341	318	275	257	236	227	220	214	179	139	128
受験者B(うち女性)	49	53	47	40	33	35	35	37	43	42	29	32
受験者の割合B/A	16.0%	14.3%	13.8%	12.4%	12.2%	11.7%	11.8%	12.2%	12.0%	10.4%	7.2%	6.5%
一次合格者	54	72	80	60	58	51	70	60	64	58	80	83
一次合格者(うち女性)	5	16	12	11	11	6	10	9	15	17	17	22
最終合格者	38	34	48	39	29	29	27	30	44	38	41	40
最終合格者(うち女性)	3	8	7	7	7	4	5	3	12	14	9	7

