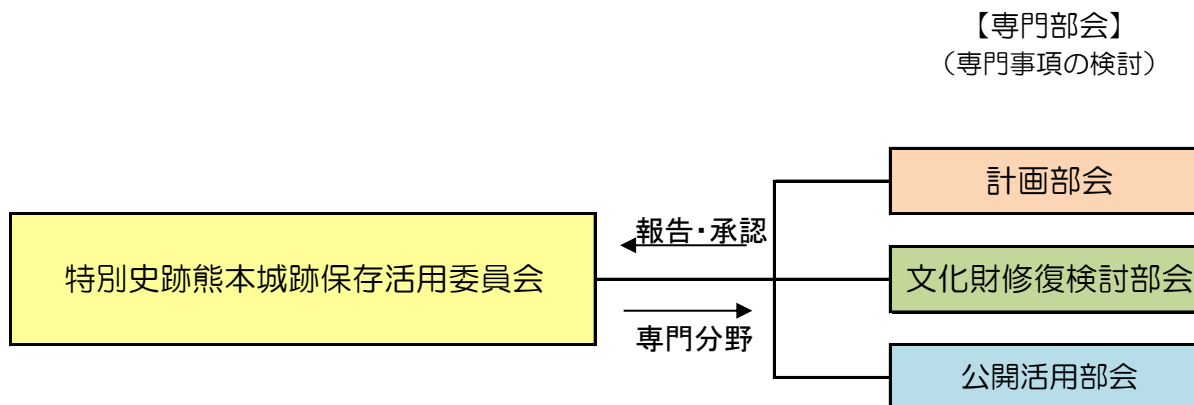


特別史跡熊本城跡保存活用委員会（H30年度） 組織・審議事項（案）



担当会議	審議事項	具体的な内容
委員会	史跡の保存と活用に関する事	熊本城（旧城域内）の保存活用・整備等について
		熊本城（旧城域内）及び惣構の魅力づくり等について
	委員会の運営に関する事	専門部会に関する事項の承認、委員会運営に対する意見・要望など
	各専門部会の検討事項に関する事	各専門部会の検討内容報告に対する承認

担当会議	検討事項	具体的な内容	
専門部会	計画部会	計画に関する事	保存活用計画に関する課題等の検討
	文化財修復検討部会	発掘調査等に関する事	発掘調査等の成果・方法、報告書等について
			変位計測、日常的な維持管理等について
		石垣の復旧に関する事	復旧（修理）方針・方法等について
			耐震診断、毀損調査について
	重要文化財建造物の復旧に関する事	復旧（修復）方針・方法等について	
	再建・復元建造物の復旧に関する事	耐震対策・復旧（修復）方針等について	
	公開活用部会	天守閣の展示・公開に関する事	天守閣内の展示・内装、公開・運営等について
		城内の公開活用に関する事	城内の段階的公開活用について

※その他必要に応じ検討する

平成30年度 特別史跡熊本城跡保存活用委員 五十音順

	委員会	専門部会			氏名	分野
		計画	修復検討	公開活用		
1			○	部会長	伊東 龍一	建築学（日本建築史）
2		○		○	伊東 麗子	植物（樹木医）
3		部会長		○	今村 克彦	考古学（史跡）
4			○		北野 博司	考古学（石垣）
5			○		北原 昭男	建築学（木質構造）
6		○	○		千田 嘉博	考古学（城郭）
7		○	部会長		田中 哲雄	歴史学（石垣）
8				○	谷崎 淳一	経済界（地域活性化）
9				○	富田 紘一	考古学・博物館学
10				○	永田 求	文化振興
11			○		西形 達明	土木工学（石垣構造）
12		○		○	西嶋 公一	経済界（地域活性化）
13				○	西村 邦昭	公募
14			○		長谷川 直司	建築学（建築構工法）
15	委員長		○		平井 聖	建築学（日本建築史）
16			○		宮武 正登	歴史学（石垣）
17		○		○	毛利 秀士	地元地域
18	委員長代理		○		山尾 敏孝	土木工学（歴史遺産）
19		○	○		吉田 純一	建築学（日本建築史）
20			○		和田 章	建築学（耐震工学）