

熊本城復旧取組状況について<本丸地区>

西大手門



元太鼓櫓



③西大手門周辺石垣回収及び
西大手門・元太鼓櫓解体保存工事
H30.9月着手【H30・31事業】

仮設見学通路基本・実施設計
・H30.3月着手（～H31.1月下旬予定）

石垣回収状況



石垣解体状況

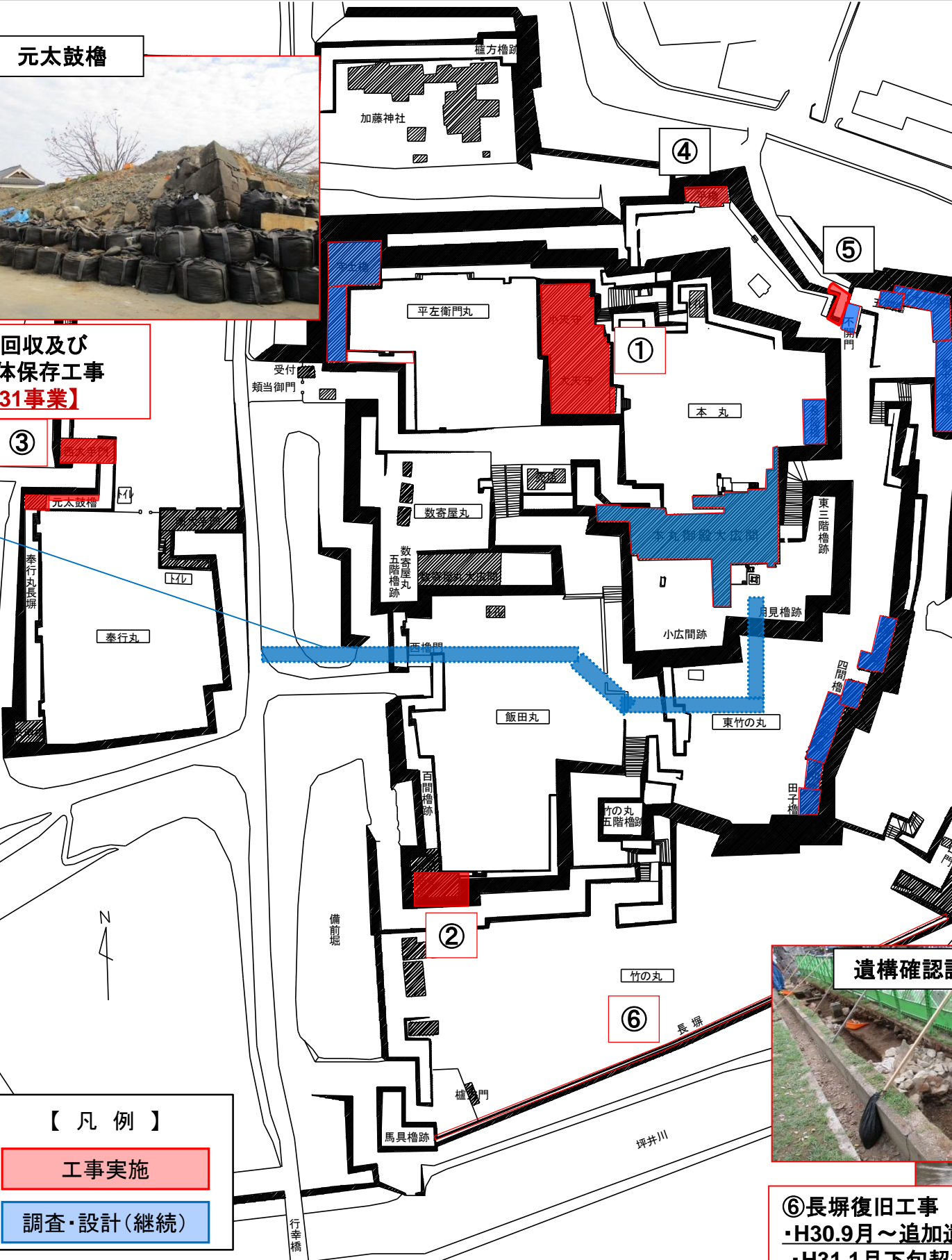


②飯田丸五階櫓石垣復旧工事(継続)
・H30.7月 石垣解体着手(H30年度事業)
・H30.10月 構台解体完了

【凡例】

工事实施

調査・設計(継続)



④平櫓解体保存工事
H30.7月着手【H30・31事業】



⑤不開門崩落石材回収外工事
H30.7月着手(～H31.1月下旬予定)



①天守閣復旧整備工事
(継続:H30.12月末現在)

遺構確認調査状況



⑥長堀復旧工事
・H30.9月～追加遺構確認調査中
・H31.1月下旬契約予定【H30・H31・H32事業】

熊本城復旧取組状況について<本丸地区以外>

旧細川刑部邸耐震診断及び修理設計業務委託

三の丸第2駐車場

熊本博物館
(H30年12月リニューアルオープン)

11/23より仮開通

二の丸広場

⑦二の丸御門跡崩落石垣回収工事
H30.2月着手(～H30.11月工事完了)

塀解体完了

12月より着工

⑧旧細川刑部邸塀解体及び安全対策工事
H30.8月着手(～H30.11月完了)

別図(本丸地区)参照

二の丸料金所ほか8棟新築・改修設計
・H30.11月着手(～H31.3月下旬予定)

⑨二の丸売店・休息所・トイレ・詰所解体工事
H30.12月着手(～H31.3月予定)

⑥監物櫓解体保存工事
H30.9月着手(～H31.3月予定)

【凡例】

工事实施

調査・設計(継続)



○天守閣工事状況(H30.1月上旬時点)



本丸(東側)より撮影



平左衛門丸(西側)より撮影

大天守—外装・内装・設備工事、
躯体復旧、耐震補強工事等
小天守—躯体補修・補強工事等



小天守B1階 柱鋼板巻施工状況



大天守2階 水平力伝達鉄骨施工状況



大天守 石垣復旧状況



大天守南側 昇降足場取付状況



大天守5-6階 エレベーター設置状況



附櫓 基礎部解体状況

【石垣復旧の方針】

- ・石垣は伝統的工法による積み直しを基本とする
- ・地形及び被害状況が異なるため、個別の復旧方針を定める

【天守閣の復旧方針】

- ・崩落、解体範囲(図2の青、水色部分)を地震直前の状態に復旧し、穴蔵部分を安全対策を実施する。
- ・大天守穴蔵の安全対策のイメージは以下の①、②とおり
- ・小天守穴蔵の安全対策のイメージは以下の③とおり

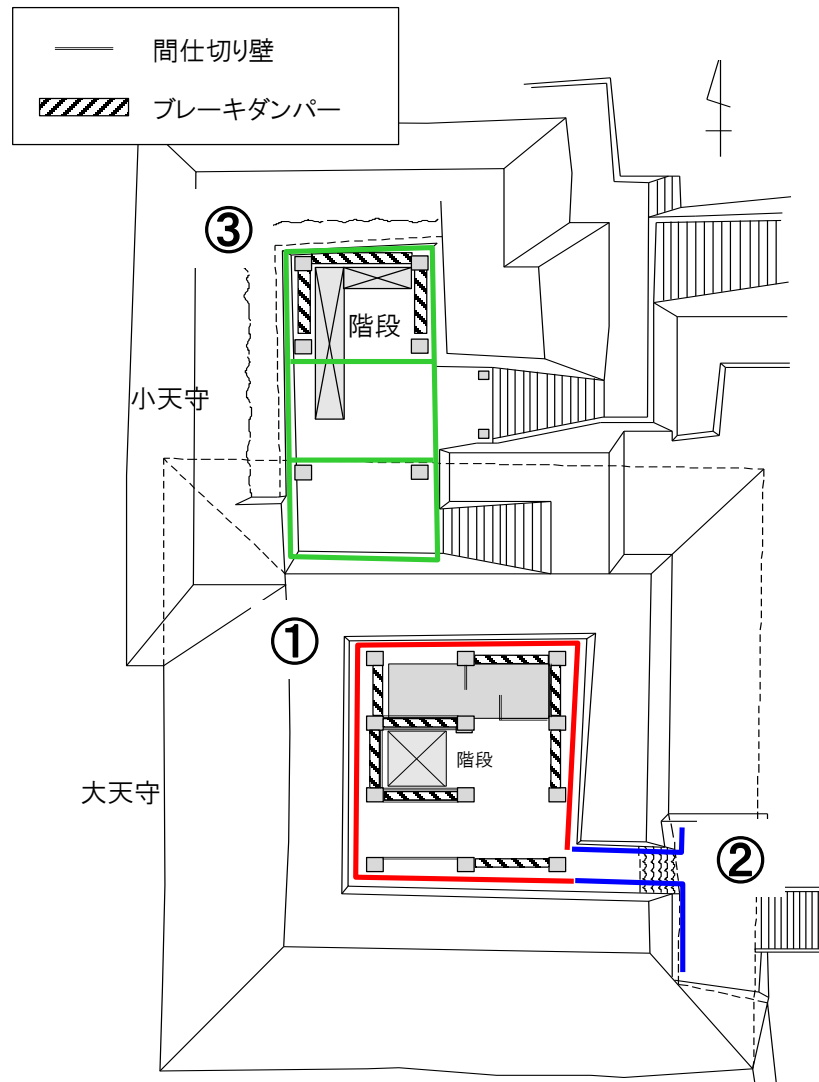


図-1 天守閣穴蔵平面図

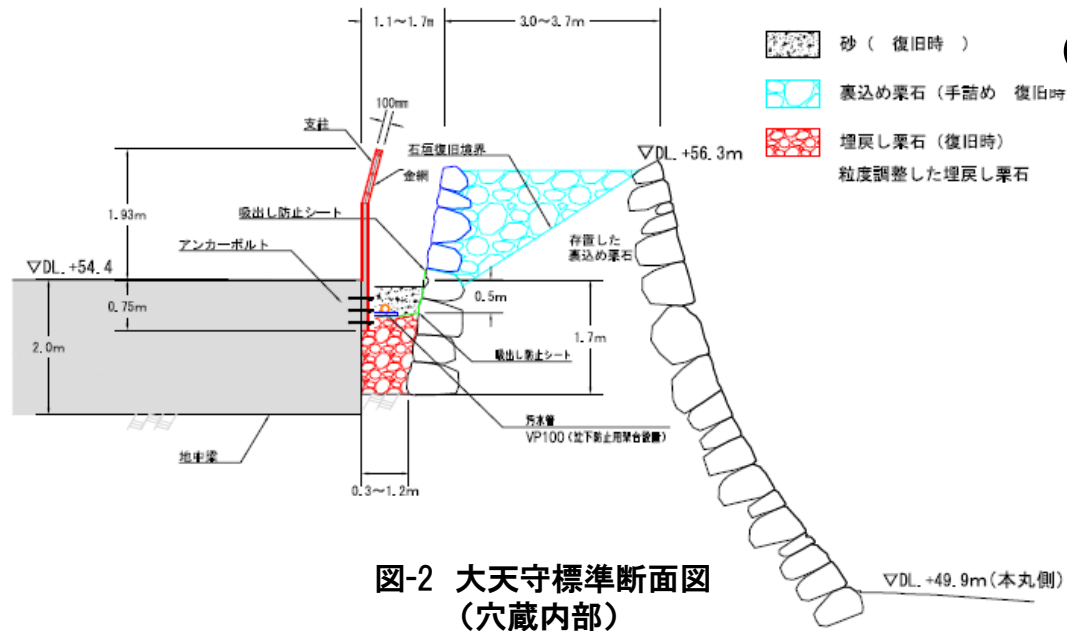


図-2 大天守標準断面図 (穴蔵内部)

柱: □100mm t=12mm

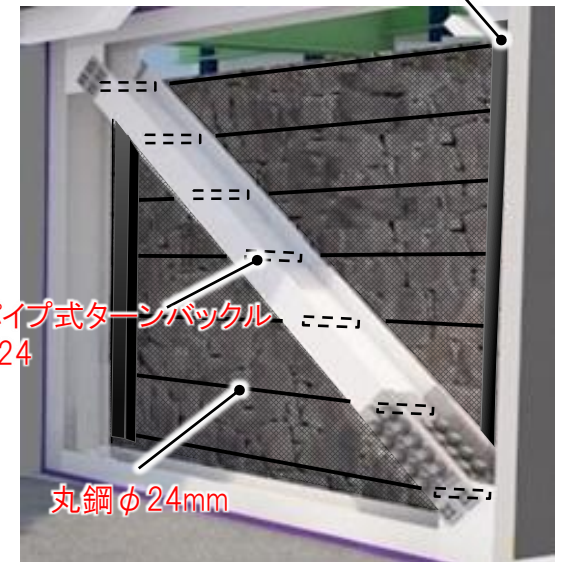


図-3 大天守安全対策イメージ (穴蔵内部)

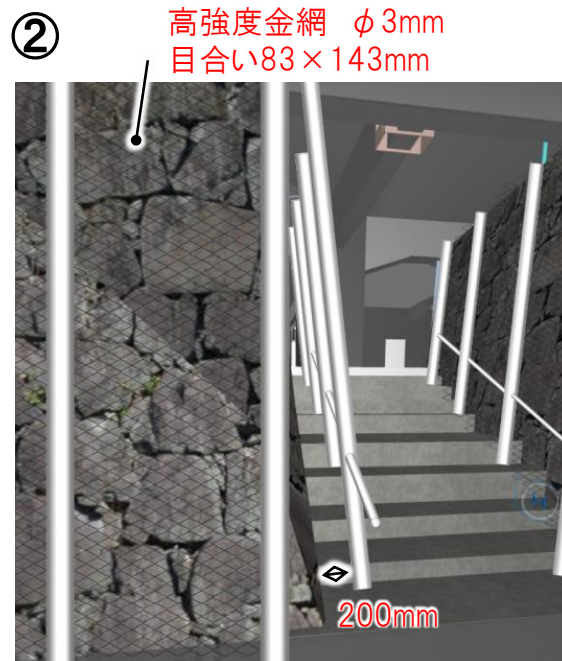


図-4 大天守安全対策イメージ (出口階段部及び附櫓)



図-5 小天守安全対策イメージ