

特別史跡熊本城跡の追加指定について

「千葉城地区（JT跡地、NHK跡地）」の「特別史跡熊本城跡」への追加指定について、6月21日（金）に国の文化審議会から答申が出されておりましたが、10月16日（水）に文部科学大臣の指定告示が行われました。

これにより正式に特別史跡に追加指定されました。

詳細は下記のとおりです。

(1) 追加指定される場所

千葉城地区（JT跡地、NHK跡地）

JT跡地:5,645.94 m² NHK跡地:11,784.85 m²

※指定範囲図（次ページ参照）

(2) 今回の追加指定による指定地面積

今回の追加指定面積：17,431 m²(旧城域の約2%)

追加指定後の指定地面積：577,891 m²(旧城域の59%)

※旧城域の面積：約98万m²(98ヘクタール)

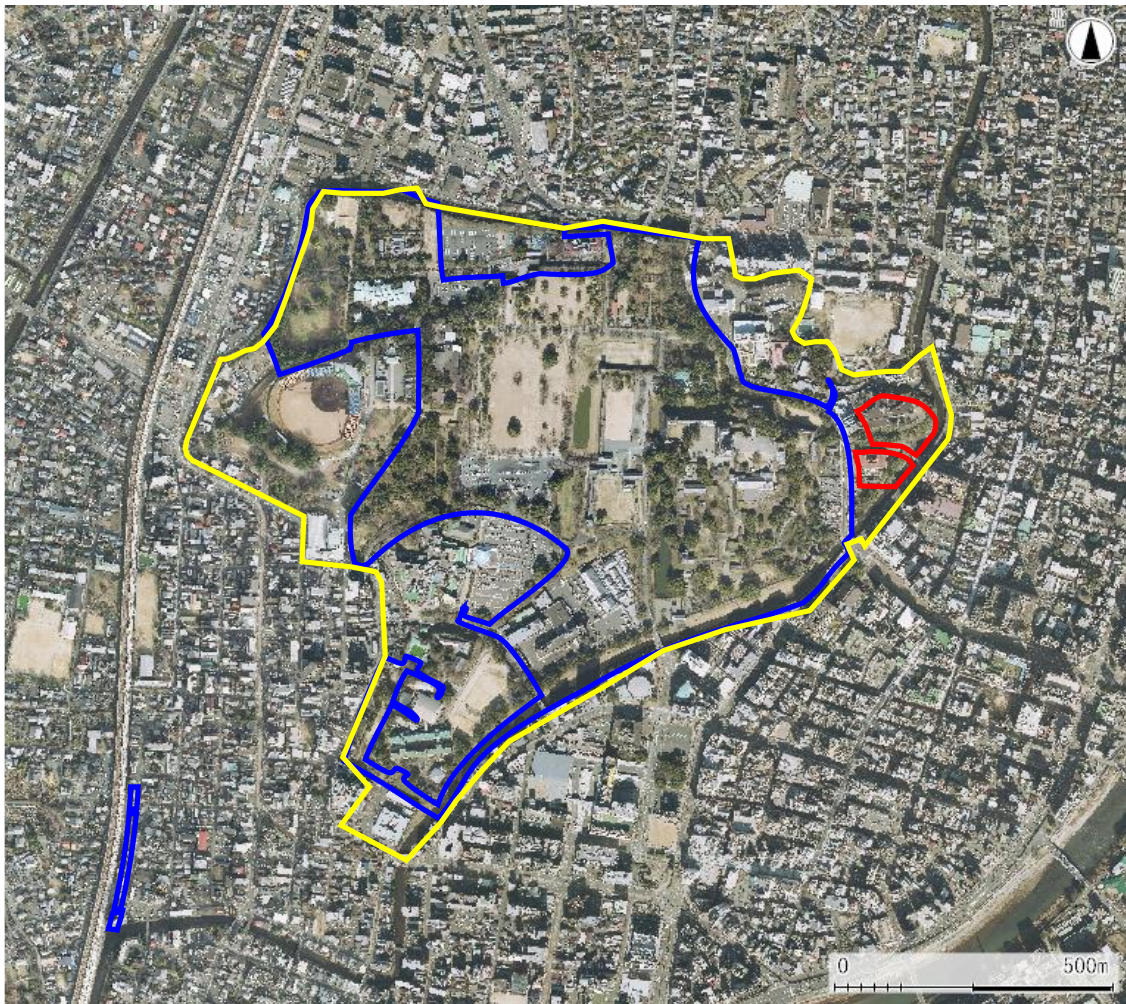
※前回の追加指定：H30.10.15




（桜馬場地区(合同庁舎跡、城彩苑)、高麗門・御成道跡）

追加指定地 南から




【追加指定範囲・全体図】



-  : 追加指定範囲
-  : 既指定範囲
-  : 旧城域

【追加指定範囲・拡大図】



-  : 追加指定範囲
-  : 既指定範囲
-  : 旧城域