

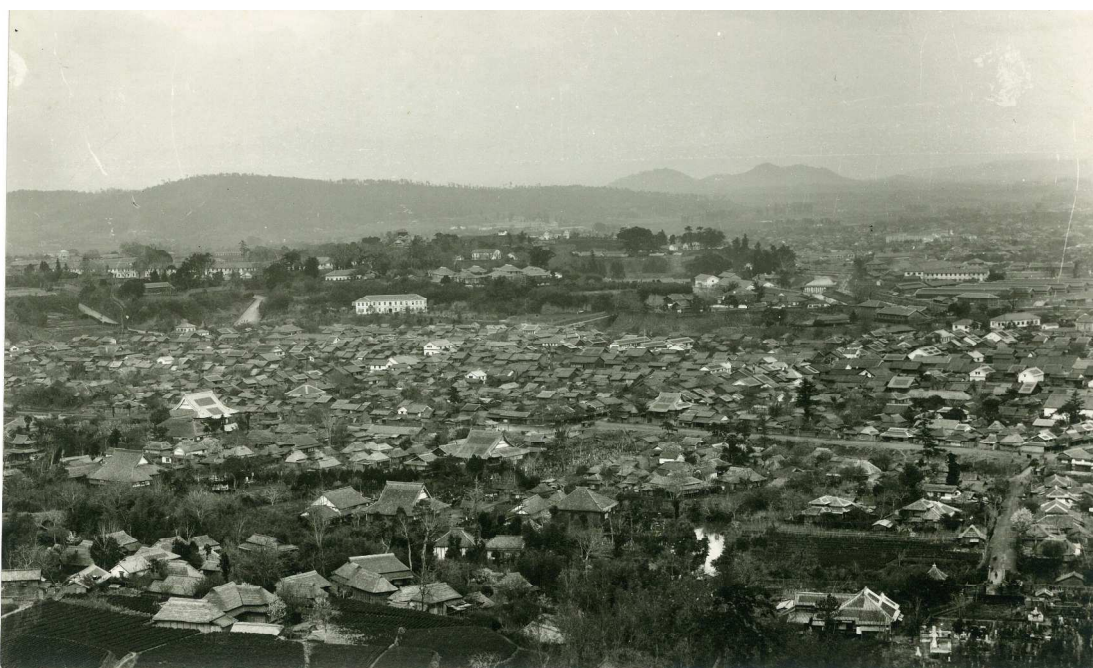
新町・古町地区の城下町の風情を感じられる
町並みづくりガイドライン



(修景イメージ図)

熊本市

城下町の風情を感じられる町並みづくり協議会



花岡山から熊本城への眺望 明治27年撮影 提供：富重写真所

～新町・古町～

新町・古町は、加藤清正や細川藩の時代、西南の役など、幾多の歴史が刻まれ、積み重ねられてきた地域であり、現在でも町屋をはじめ数多くの歴史を物語る古いものが残されている地域です。

そして、現在、このような個性を活かした「城下町としての新町・古町らしいまちづくり」を進めるため、地域の方々の様々な活動が活発に行われている地域となっています。

目次

1. 町並みづくりガイドラインとは	・・・	2
2. 新町・古町地区の歴史と町並みと建築的特徴について	・・・	3
3. 新町・古町地区の町並みづくりの基本方針	・・・	13
4. 町屋や一般的建造物の町並みづくりに向けた保存・修景基準	・・・	15
5. 町並み協定の締結とモデル街区認定	・・・	31
6. 町屋や一般建造物の町並みづくりに関する助成制度	・・・	33
7. 伝統的様式建造物の各部意匠	・・・	35