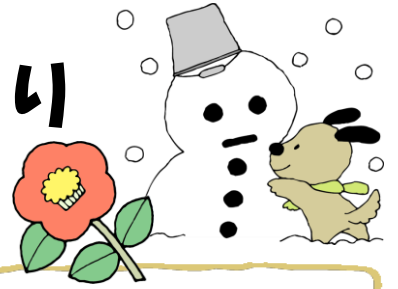




令和2年度

龍田児童館だより



新型コロナウイルス感染症感染拡大防止のため、児童館では慎重に遊びの場の提供に努めています。

混雑・混入回避のため利用時間帯を分けています。
 9時30分～12時・乳幼児（未就学児）親子の時間
 午後1時～3時30分・小学生の時間
 ※未就学児と小学生のご兄妹は、午後ご利用ください。
 （12時～午後1時消毒・清掃のためお休み）
 ＊毎回、健康チェックシートの記入をお願いしています。
 利用時間は1回1時間です。

！必ず守ってください！
 ①来る前に熱を測る
 ②咳・鼻水など風邪の症状があるときは利用をやめる
 ③マスクをする
 （お子様も自分を守るため着用してください。2歳以下は要りません）

混みあっている時は時間をずらしていただくようお願いしたりお断りすることもございます。消毒、換気など館内での感染防止に精一杯努めております。皆様のご理解・ご協力、いつもありがとうございます。今後ともよろしくお願いいたします。

◆小学生講座◆

★なわとび教室★

日時：令和3年2月13日（土）
 午後1時30分～3時
 場所：龍田体育館
 持参物：なわとび、上ぐつ、体そう服、
 マスク、タオル、水分補給用飲み物
 対象：小学1年生～6年生
 定員：10人（先着順）
 費用：無料
 申込み：1月22日（金）9時半～
 児童館窓口または電話で
 申し込んでください。

育児相談会（北区保健子ども課）
 「子育ての疑問や悩みを
 保健師に相談してみませんか」

日時：令和3年2月19日（金）
 午後1時30分～3時20分
 場所：龍田児童館プレイルーム
 対象：楠、楡木、武蔵、弓削、龍田、龍田西
 校区内の0歳児の子どものいる家庭
 （兄妹の参加や相談もOKです）
 定員：10組
 費用：無料
 持ってくるもの：母子手帳・バスタオル
 申込先：北区保健子ども課
 （096-272-1128）
 申込み：2月5日（金）～
 ＊申込時に時間予約をします
 ＊マスク着用、検温をしてお越し下さい。



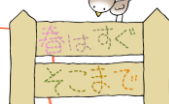
「たんぼぼクラブ」豆まき会（予約制）

日時：2月3日（水）10時半～11時半
 場所：児童館前広場
 対象：未就学児と保護者（たんぼぼクラブ会員優先）
 定員：15組 費用：1世帯50円（おみやげ代）
 申込み：1月14日（木）9時半～児童館窓口または電話で申し込んでください
 児童館の利用・・・10時半～予約の方のみとなります。
 一般利用・・・9時半～10時半までは遊べます。

※新型コロナウイルス感染症・インフルエンザ・感染性胃腸炎等感染症にかかった時は、医師の指示に従って休養し回復後にご来館ください。
 小学校や幼稚園の学級閉鎖時には、家庭学習、家庭保育をお願いいたします。児童館では感染拡大の防止に努めます。ご理解とご協力をよろしくお願いいたします。

2月のやすみ

1日・8日・15日・22日（月曜日）



《子育てほっとステーション》

龍田児童館 〒861-8007
 熊本市北区龍田弓削1-1-10
 電話 096-339-3322