



令和4年度 たっだじどうかんだより 4月号

「じどうかんだより」はしょうがくせいのみなさんへのおしらせです。おうちの人といっしょによんでください。
(わからないかんじはしらべたり、おうちのひとにきいてね)

利用時間・お約束

新型コロナウイルス感染症感染拡大防止のため、
児童館では慎重に遊びの場の提供に努めています。

【乳幼児親子の時間】 9:00~12:00

【小学生の時間】 13:30~16:00

※乳幼児と小学生のごきょうだいは、午後ご利用ください。
※9:00~17:00開館時間内に2回そうじ・しょうどくの時間があります

利用時間 : 1回1時間

利用人数 : 小学生は10名まで(乳幼児親子10組)

★必ず守ってください★

毎回、健康チェックシートの記入をお願いしています。

- ①来る前に熱を測る
- ②咳・鼻水など風邪の症状があるときは来るのをやめる
(家族に症状がある時も一緒です)
- ③マスクをする(2歳以下は要りません)
毎回、健康チェックシートの記入をお願いしています。



混みあっている時は時間をずらしていただくようお願いしたり、お断りすることも
ございます。皆様のご理解・ご協力、いつもありがとうございます。

お知らせ

- 児童館は赤ちゃんから小学6年生までの方が利用
できます。
新中学生は4月から利用ができなくなります。
- 4月1日からは新しい学年・年齢で令和4年度利用
カード申込みが必要になります。
ほごしゃのでんわばんごうの記入が必要です。
おうちの方に聞いてからあそびに来てください。
- 荷物の預かりはいたしません。
お金や、貴重品は持ってこないようにしましょう。
ゲーム機や家から持ってきたおもちゃでは遊ばせません。
児童館にあるおもちゃで遊びましょう。
★卓球はしばらくの間お休みです。
- 児童館では飲食禁止です。
おかしをたべたり、ジュースをのんだりはできません。
約束を守って遊びましょう。

令和4年度「児童クラブ」受講申込み受付中 (詳しくは児童館へお問い合わせください。)

講座	絵画・造形クラブ	キッズダンスクラブ	卓球クラブ
日時	5月~8月(全6回) 土曜日 月1~2回 13:30~15:20	7月~9月(全6回) 土曜日 月1~2回 13:30~15:00	10月~12月(全6回) 土曜日 月1~2回 13:30~15:00
対象	小学1年生~4年生 10名	小学1年生~6年生 15名	小学1年生~6年生 14人
費用	3300円(材料代6回分)	無料	500円(ボール代)
場所	龍田児童館工作室	龍田公民館2階ホール	龍田体育館

☆往復はがきに**必要事項**(①希望クラブ②郵便番号・住所③児童名(ふりがな)④学校名⑤新学年⑥電話番号)をご記入の
うえ**郵送で申し込みください**。※窓口では受け付けておりません。

☆日時はあくまでも予定です。天候・学校行事・講師の先生の都合等で変更になる場合があります。
変更があった場合はその都度お知らせします。

☆申込み受付締め切り・・・**4月15日(金)まで**

☆定員を超えたら抽選となります。児童クラブへの申込みはいずれか1つのみとなります。

☆ごきょうだいでお申し込みの場合は1枚ずつ記入してお申し込みください。

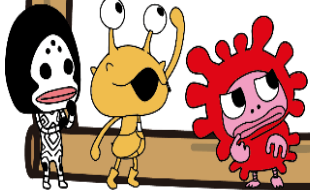
エスディー・ジーズ

SDGs

せかいじゅうの
だれだって
げんきにしちゃ
だいさくせん!!

目標2 飢餓(きが)をゼロに

せかいには、じゅうぶんたべものをてにい
れられず、おなかをすかせてくるしんでいる
ひとが7おくにんいじょういます。えいよう
ぶそくで、いのちをおとしてしまうことも
あります。きこうへんどうやふんそうのほか、
のうぎょうぎじゅつのひくさなどで、とじょ
うこくでしょくりょうをじゅうぶんにせいさ
んでできないことが、おおきなげんいんとなっ
ています。



4月のお休み

4日・11日・18日・25日(月曜日)
※29日(昭和の日)は開館しています

なぞトシ

ことり

にわとりと小鳥と〇



〇に入るとどうぶつは①②③のうちどれかな?

《子育てほっとステーション》龍田児童館
〒861-8007熊本市北区龍田弓削1-1-10

なぞトシのこたえは、「①わに」です。
「にわとりとことりとわに」前から読んで後ろ
から読んでもおなじになります。

作成日 3月18日