

# 熊本市託麻南校区第4町内防災マップ

平成29年4月作成

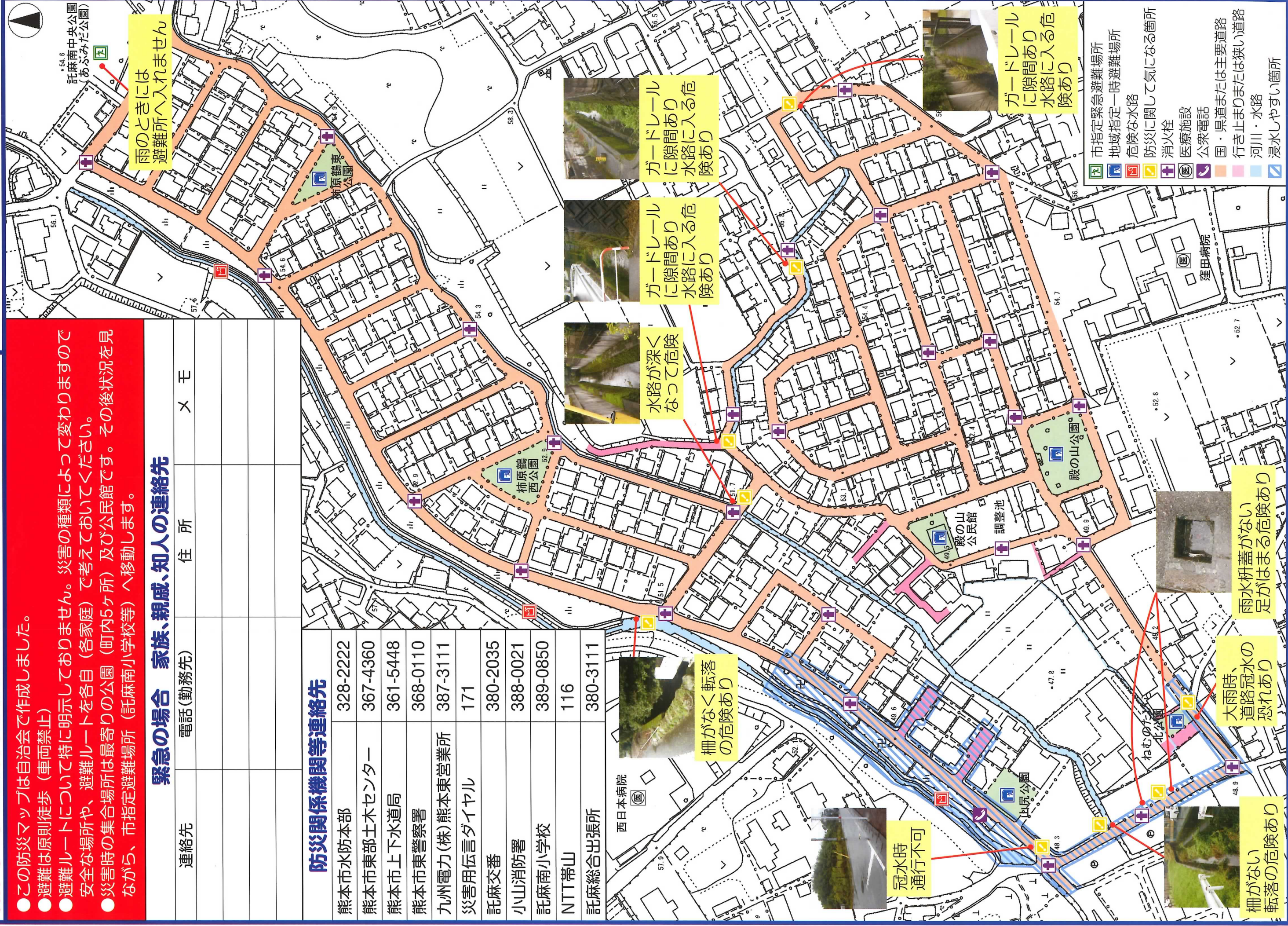
- この防災マップは自治会で作成しました。
- 避難は原則徒歩（車両禁止）
- 避難ルートについて特に明示しておりません。災害の種類によって変わりますので安全な場所や、避難ルートを各自（各家庭）で考えておいてください。
- 災害時の集合場所は最寄りの公園（町内5ヶ所）及び公民館です。その後状況を見ながら、市指定避難場所（託麻南小学校等）へ移動します。

## 緊急の場合 家族、親戚、知人の連絡先

連絡先	電話(勤務先)	住所	メモ

## 防災関係機関等連絡先

熊本市水防本部	328-2222
熊本市東部土木センター	367-4360
熊本市上下水道局	361-5448
熊本市東警察署	368-0110
九州電力(株)熊本東営業所	387-3111
災害用伝言ダイヤル	171
託麻交番	380-2035
小山消防署	388-0021
託麻南小学校	389-0850
NTT帯山	116
託麻総合出張所	380-3111



雨のときには  
避難所へ入れません

ガードレール  
に隙間あり  
水路に入る危  
険あり

ガードレール  
に隙間あり  
水路に入る危  
険あり

水路が深く  
なっており危険

柵がなく転落  
の危険あり

冠水時  
通行不可

ガードレール  
に隙間あり  
水路に入る危  
険あり

柵がない  
転落の危険あり

大雨時、  
道路冠水の  
恐れあり

雨水研蓋がない  
足がはまる危険あり

- 市指定緊急避難場所
- 地域指定一時避難場所
- 危険な水路
- 防災に関して気になる箇所
- 消火栓
- 医療施設
- 公衆電話
- 国・県道または主要道路
- 行き止まりまたは狭い道路
- 河川・水路
- 浸水しやすい箇所