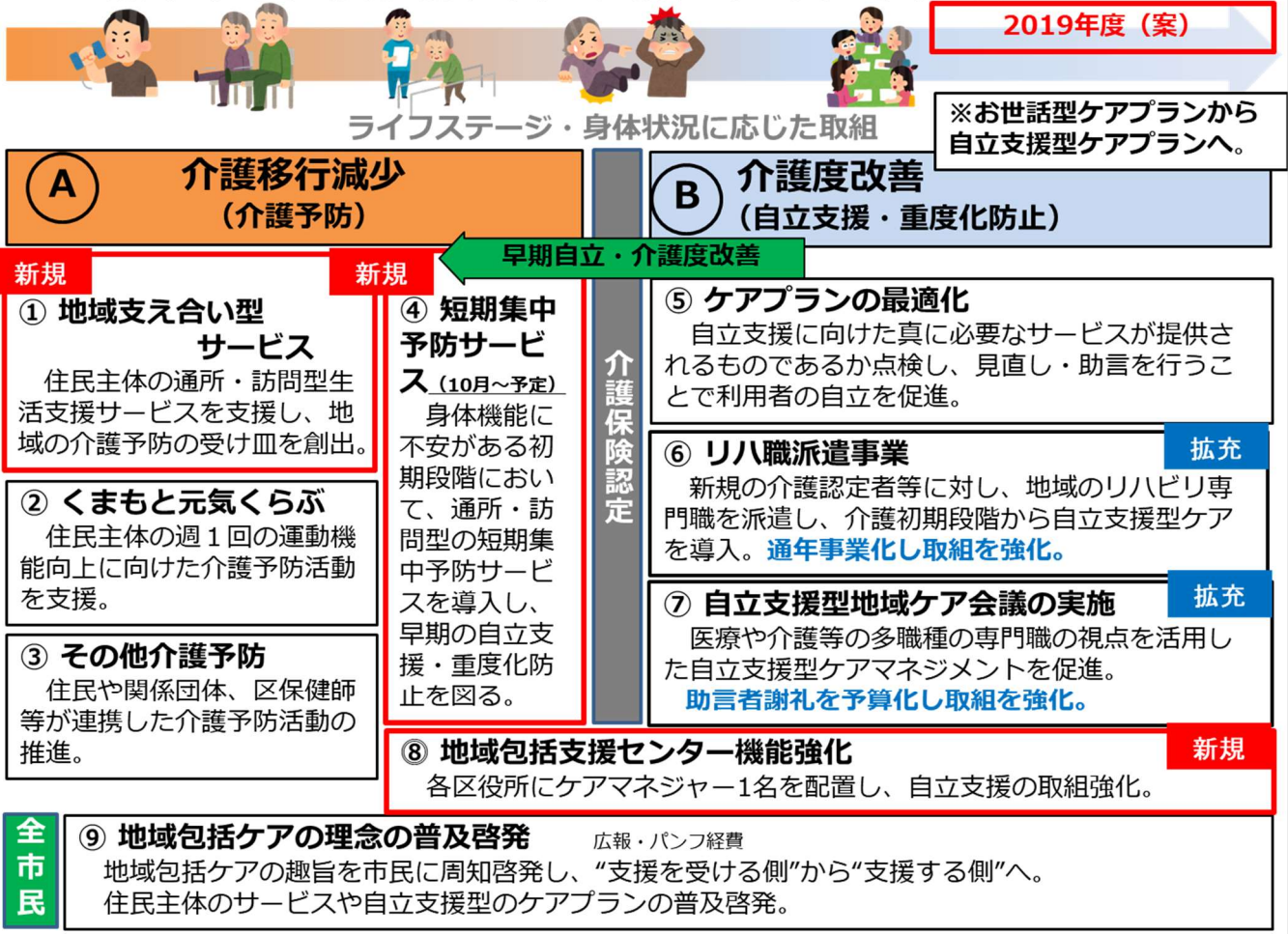


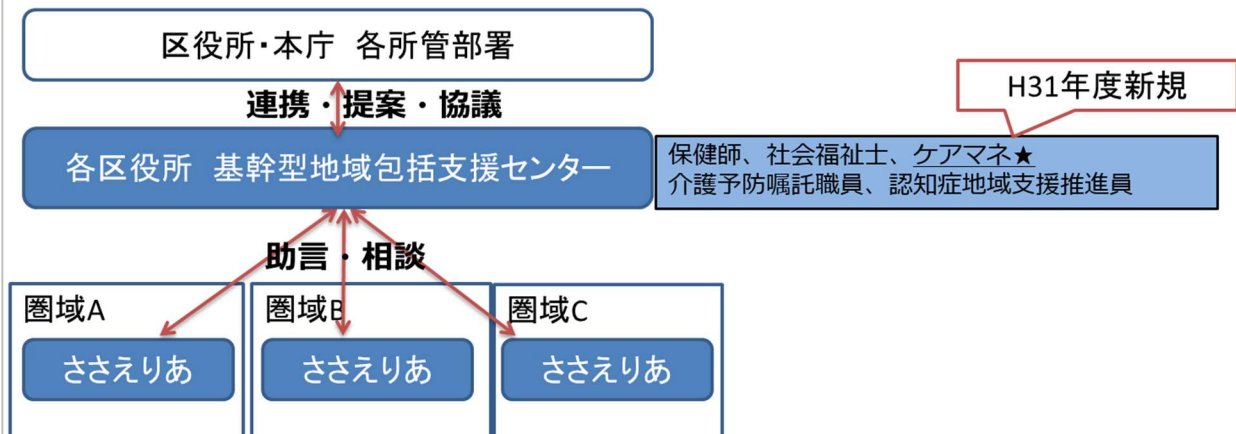
平成 31 年度 介護予防・自立支援に向けた取組について

熊本市の介護予防、自立支援に向けた取組イメージ



熊本市基幹型地域包括支援センターイメージ

2020年度以降



期待される機能

- ① 地域包括ケアシステムの推進機能の強化
地域包括ケアシステム推進会議の開催等により、
・地域課題の抽出や解決、地域資源の開発、地域資源ネットワーク構築、施策の企画
- ② 地域包括支援センターの運営支援の強化
・地域包括支援センターの総合調整・連携・困難事例の対応支援
・介護サービス量・人材の最適化、区域内の事業所・ケアマネジャーの啓発・資質向上