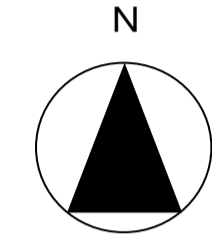
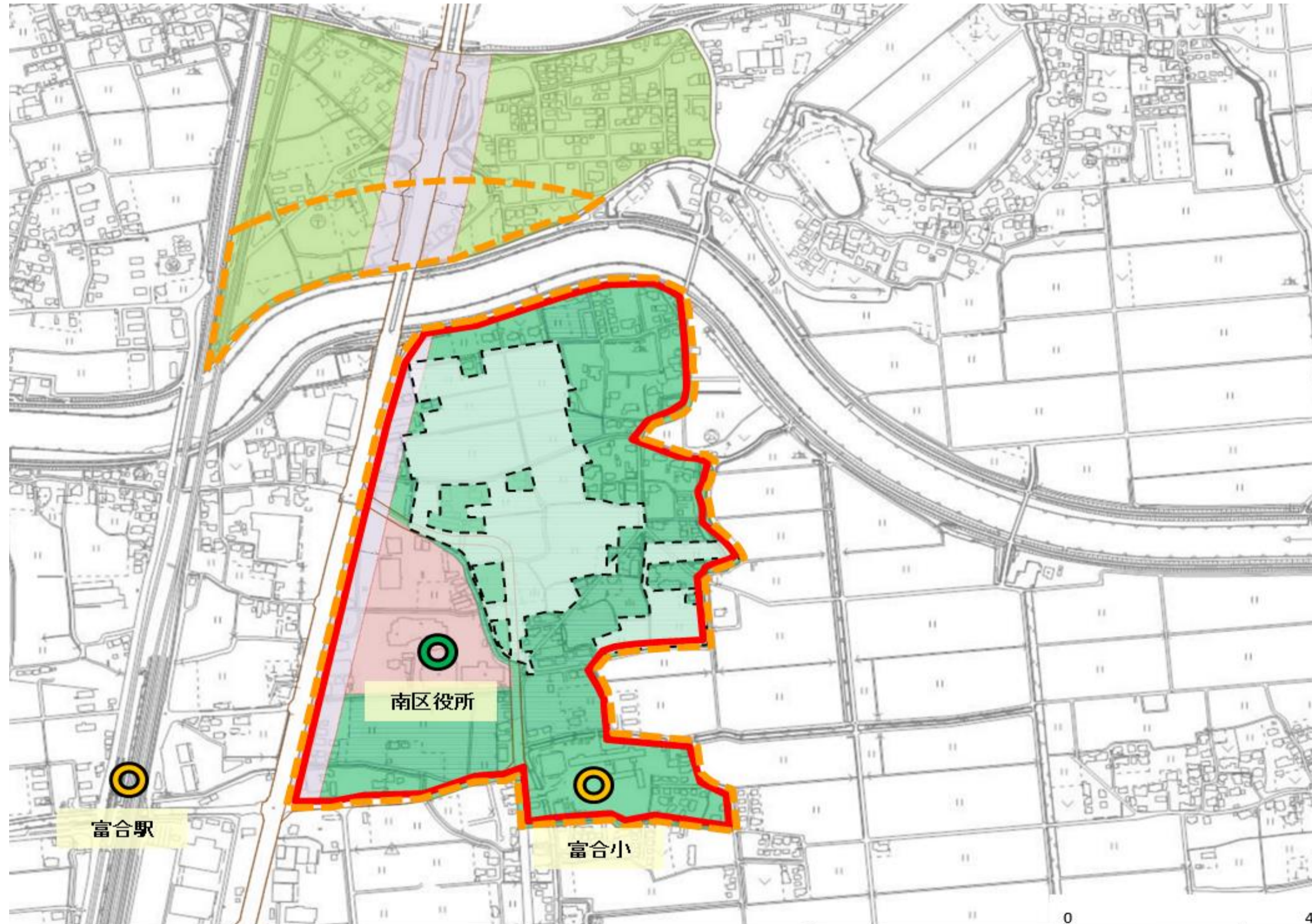


富合地区(熊本県熊本市)

面積	53	ha	区域	南区富合町 廻江及び清藤の一部
----	----	----	----	-----------------



凡 例	
	: 南区役所
	: 主要施設
	: 都市再生整備計画区域
	: 都市機能誘導区域

[用途地域]、[用途地域の種類]による個別主題図の凡例

	第1種低層住居専用地域
	第2種低層住居専用地域
	第1種中高層住居専用地域
	第2種中高層住居専用地域
	第1種住居地域
	第2種住居地域
	準住居地域
	近隣商業地域
	商業地域
	準工業地域
	工業地域

0 400m

縮尺 1/10,000