

**点訳・朗読(音訳)奉仕員養成講座受講生募集**

視覚に障がいのある人に書籍などの点訳、音訳によるサービスを提供する人のために必要な知識、技能を修得する講座です。

- ▶日時 開校式・説明会 6月1日(月) 午後1時半～  
点訳講習会 6月5日～12月4日 毎週金曜日 午後1時～4時(全24回)  
音訳講習会 6月4日～12月10日 毎週木曜日 午後1時～4時(全24回)
- ▶場所 県身体障がい者福祉センター(東区長嶺南2丁目)2階 会議室1～3
- ▶内容 福祉基本講座・技術応用講座・パソコンを使った電子データ作成
- ▶対象 どなたでも(毎回参加が必要です)
- ▶定員 点訳15人、音訳15人 (先着順)
- ▶費用 無料(ただし、講習会用テキストなどは実費)
- ▶申込み 5月25日までに県点字図書館(☎383-6333)へ ※水曜日休館。(障がい保健福祉課 ☎328-2519)

**熊本SCD・MSA友の会記念講演会 無料**

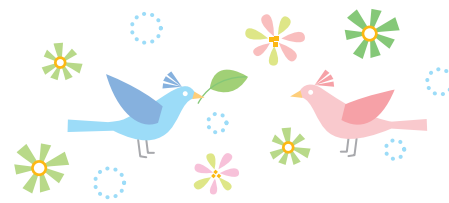
- ▶日時 5月17日(日) 午後1時半～4時
- ▶場所 ウェルパルクまもと1階大会議室
- ▶演題 「住宅改修のヒント」
- ▶講師 河添 竜志郎さん(たつくりハサポートセンター代表)
- ▶対象 脊髄小脳変性症(SCD)、多系統萎縮症(MSA)、その他の難病の方とその家族
- ▶申込み 当日直接会場へ (医療政策課 ☎364-3186)

**5月17日は「高血圧の日」です**

高血圧は、日本人の三大死因のうちの二大疾患である「脳卒中」や「心臓病」など、命に関わる病気を引き起こす主要な原因となっています。また、高血圧の状態が続くと、体に不要なものを排出する血管に負担がかかり、腎臓の働きが低下します。普段から、食事の塩分に気をつけ、適度な運動を行うことが大切です。高血圧は自覚症状が少ないため、年に一度は健診を受け、高血圧と診断されたら定期的に医療機関を受診しましょう。(健康づくり推進課 ☎328-2145)

**麻しん風しん混合予防接種を受けましょう 無料**

- 2期の対象の方には、通知のはがきを4月に送付しています。1期の対象の方は個別の通知は行いませんので子どもが1歳になったら早めに接種させましょう。
- ▶対象 MR1期:1歳～2歳に至るまでの幼児  
2期:平成21年4月2日～22年4月1日生まれの幼児
  - ▶接種期間 MR1期は通年、MR2期は平成28年3月31日まで
  - ▶場所 市指定医療機関
  - ▶持参物 親子(母子)健康手帳  
本市の指定医療機関がご不明な方は、ひごまるコール(☎334-1500)へ。(感染症対策課 ☎364-3189)



**けんこう**

**くまもとPID(先天性免疫不全症候群)カンファレンス2015 無料**

PIDについて多くの方に知識と理解を深めていただくために専門医による講演会・相談会を実施します。

- ▶日時 5月10日(日) 午前10時～午後4時
- ▶場所 ウェルパルクまもと1階大会議室
- ▶演題 ①PID(先天性免疫不全症候群)とは?  
②参加者と専門医の情報交換と交流会
- ▶講師 今井 耕輔さん(東京医科歯科大学准教授)
- ▶対象 どなたでも
- ▶定員 100人
- ▶申込み 電話で医療政策課(☎364-3186)へ

**糖尿病教室 無料**

- ▶日時 5月12日(火) 午後1時～3時
- ▶場所 市民病院新館4階会議室
- ▶内容 講話1「検査の意味と目標値」  
 櫛川 岩穂(市民病院代謝内科部長)  
 講話2「SMBG(自己血糖測定)について」  
 遠藤 靖子(市民病院看護師)  
 ※食事の話もあります。
- ▶定員 80人(先着順)
- ▶申込み 当日直接会場へ (市民病院栄養管理技術室 ☎365-1711)

**城南地区での集団健診の申込みを5月1日から開始します。申込みはひごまるコールへ!**

- ▶健診日程(予定) 9月3日(木)～16日(水) ※6日、7日、14日は除く。
- ▶場所 健康センター城南分室(火の君文化センター内)
- ▶申込期間 5月1日～7月10日までに電話でひごまるコール健診専用(☎334-1507)へ (※保険証を準備のうえ、お電話ください。)

健診対象者が多く回線の混雑が予想されるため、申込み期間を設定しております。ご協力ください。

校区	申し込み期間
豊田	5月1日～25日
隈庄	5月26日～6月17日
杉上	6月18日～7月10日

※校区毎の申込み受付期間は目安です。  
※城南地区以外の方も申し込みいただけます。

健診(検診)項目※1	対象(城南地区に住む方以外も対象となります)※2
特定健診※3	熊本市国保加入の40～74歳の方※4
後期高齢者健診※3	後期高齢者医療に加入の方
肺がん検診	40歳以上の方
胃がん検診	
大腸がん検診	
乳がん検診	40歳以上の偶数年齢の女性
子宮頸がん検診	20歳以上の偶数年齢の女性
腹部超音波検診	制限なし(健診機関が独自に実施する検診)
前立腺がん検診	男性の方(健診機関が独自に実施する検診)

- ※1 受けたい検査を自由に選ぶ健診です。
- ※2 年齢は、平成28年3月31日時点の年齢です。
- ※3 生活保護世帯の方の特定・後期高齢者健診については、別途、保護課から5月頃に申込書を配布しますので、個別に医療機関での受診をお願いします。
- ※4 国保以外の被扶養者の方も受診できます(一部を除く)。ご加入の医療保険者へお問い合わせください。

詳しくは、がん検診は健康づくり推進課(☎328-2145)へ。  
特定健診、後期高齢者健診は国保年金課(☎328-2290)へ。

市外局番 096 を省略しています ● 区役所の各課の電話番号は、22～26ページをご覧ください。 ● 「〒860-8601」は市役所専用番号です。住所の記載なしで郵便物が届きます。

**広告**

スタッフ  
随時募集中!

**heart**  
ハートグループ

理容・美容・整体

皆様のご来店を社員一同心よりお待ちしております。

ハートグループは、「親切・丁寧・低料金」をモットーに幅広い年代の方々より御支持いただけるようなサロンづくりを目指しています。県内に20店舗展開しております。お気軽にお立ち寄り下さい。

ハートグループ本部(株式会社ハートグループ)／熊本市北区武蔵ヶ丘3-11-21(81ビル2F)TEL.096-348-7703

がんばれ!! ロアツ  
ハートグループは  
ロアツ熊本を  
応援しています。

©2008 ACK

**カットハウス・ハート ☎0967-68-0295**  
〈阿蘇店〉

**ハート理・美容室 ☎096-213-5793**  
〈菊陽店〉

**ヘアサロン・ハート ☎096-232-7687**  
〈光の森店〉

**アトリエハート ☎096-339-6878**  
〈武蔵ヶ丘店〉

**美容室ハート2 ☎096-351-3515**  
〈徳王店〉

**理・美容のハート ☎0964-43-3959**  
〈小川店〉

**ほぐしのは〜と ☎096-339-8595**  
〈竜田店〉

**ほぐしのは〜と ☎096-339-0233**  
〈武蔵ヶ丘店〉

**ほぐしのは〜と ☎096-360-1210**  
〈神水店〉

**トータルサロン・ハート ☎0964-33-1441**  
〈松橋店〉

**トータルサロン・ハート ☎096-282-1235**  
〈御船店〉

**トータルサロン・ハート ☎0968-72-4133**  
〈ダイレックス玉名中央店〉

**トータルサロン・ハート ☎0968-72-0303**  
〈玉名薬山店〉

**トータルサロン・ハート ☎0965-31-6116**  
〈八代店〉

**訪問理・美容のハート ☎0120-38-1940**  
〈出張専門〉

**ほぐしのは〜と ☎096-356-0230**  
〈下通店〉

**ほぐしのは〜と ☎096-247-1848**  
〈合志店〉

**ほぐしのは〜と ☎0968-74-2771**  
〈玉名薬地店〉