

▼協議第26号 納税関係事業の取扱い  
(その2)

●コンビニエンスストアでの市税収納



熊本市のみの事業であり、合併後は富合地域を含む全市域を対象として、事業を継続するものとして、提案がありました。ただし、電算システムの開発が正しい次第実施します。

●軽自動車税 平成19年度課税分から実施  
●市県民税・固定資産税 平成20年度課税分から実施予定

▼協議第28号 交通関係事業の取扱い  
合併時に熊本市の制度に統合するものとして、提案がありました。

■交通傷害保険

●保険料 1口480円(1人2口まで)  
●保険金 5千円から12万円(治療期間による)、限度額100万円(死亡等)

■交通安全協会補助金  
富合町交通安全協会補助金は、合併時に廃止します。

▼協議第30号 保健衛生事業の取扱い  
(その2)

※富合町の警察署管轄区域(宇城警察署)が現状のままであった場合は、別途検討を行います。

次のとおり取り扱うものとして、提案がありました。

■肺がん検診、胃がん検診(胃透視検査)、大腸がん検診、子宮がん検診、乳がん検診

■妊婦健診、結核健診

▼検診・健診・予防接種の現状(概要)

区分	熊本市	富合町
検診 肺がん	対象者 40歳以上で検診を受ける機会のない方 実施期間 4月～1月 実施場所 検診車により地域(校区毎)を年2回巡回 費用 胸部×線検査 無料 喀痰検査 500円	40歳以上の希望者 7月ごろ7日間 雁回館及び地区公民館 胸部×線検査 400円
検診 胃がん	対象者 40歳以上 実施期間 4月～1月 実施場所 検診車により地域(校区毎)を年2回巡回 費用 1,000円	40歳以上 9月ごろ5日間 雁回館 1,200円
検診 大腸がん	対象者 40歳以上 実施期間 4月～1月 実施場所 検診車により地域(校区毎)を年2回巡回 費用 300円	40歳以上 7月ごろ7日間 雁回館及び地区公民館 500円
検診 子宮がん	対象者 20歳以上の偶数年齢 実施期間 個別 4月～3月 集団 1月～2月 実施場所 医療機関及び旧館託4町 費用 1,000円	20歳以上の奇数年齢 7月か8月ごろ2日間 雁回館 1,000円
検診 乳がん	対象者 40歳以上の偶数年齢 実施期間 個別 4月～3月 集団 1月～2月 実施場所 医療機関及び旧館託4町 費用 40歳代(2方向撮影) 1,500円 50歳以上(1方向撮影) 1,100円	40歳以上の奇数年齢 7月か8月ごろ2日間 雁回館 40歳代(2方向撮影) 1,700円 50歳以上(1方向撮影) 1,200円
健診 妊婦	対象者 妊婦 回数 妊婦一般健診 2回 妊婦精密健診 1回 超音波検査(35歳以上) 費用 無料	妊婦 妊婦一般健診 2回 妊婦精密健診 1回 無料
健診 結核	対象者 65歳以上で検診を受ける機会のない方 実施期間 4月～1月 実施場所 検診車により地域(校区毎)を年2回巡回 費用 無料	65歳以上の希望者 7月ごろ7日間 雁回館及び地区公民館 400円
予防接種 インフルエンザ	対象者 ①65歳以上の希望者 ②60～64歳で心臓、腎臓、または呼吸器、ヒト免疫不全ウイルスによる機能障害が身体障害者手帳1級に該当する方 ③生活保護世帯の20歳以上65歳未満の方 実施期間 10月～12月 費用 無料	①65歳以上の希望者 ②60～64歳で心臓、腎臓、または呼吸器、ヒト免疫不全ウイルスによる機能障害が身体障害者手帳1級に該当する方 11月～12月 2,500円
個別予防接種	対象者 90ヵ月未満 費用 無料	90ヵ月未満 無料

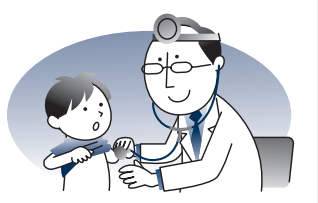
■インフルエンザ予防接種、個別予防接種  
合併時に熊本市の制度に統合します(右表参照)。ただし、子宮がん検診・乳がん検診の対象年齢や実施場所については、調整を行います。

■乳幼児医療費助成  
義務教育就学前のお子さんに医療費を助成しています。

■基本健康診査  
医療制度改革に伴い、平成19年度で基本健康診査は終了します。平成20年度から医療保険者が行う特定検診へ移行するため、その手法については検討していきます。

▼協議第31号 各種福祉制度の取扱い  
(その2)

合併時に熊本市の制度に統合するものとして、提案がありました。



0～2歳児は、保険診療による医療費の一部負担金を全額助成します。3、4歳児は、一部負担金を助成します(医科の診療のみ)。

1 医療機関あたり月額500円負担。  
5 歳児は義務教育就学前の幼児までは、一部負担金を助成します(1医療機関あたり月額500円負担)。

■敬老の集い  
おおむね60歳以上の高齢者を対象に講演会やアトラクションなどの催しを開催しています。

■敬老祝品支給等  
敬老祝品・満百歳者表彰 80歳、88歳、101歳以上の方。また満100歳の誕生日を迎える方に祝品等を贈呈しています。

※金婚夫婦祝品 熊本市制度なし

■災害見舞金等  
災害等の状況により、5万円から7千円の見舞金等を支給しています。

■ひとり親家庭等医療費助成事業  
ひとり親家庭に医療費の一部を助成しています。