

GO!

チャンスだ! いまだ! LET'S GO!

熊本市の政令指定都市移行を実現させよう!



2010.12.2

~九州新幹線全線開業 100 日前
カウントダウンイベント~

政令指定都市推進協議会マスコットキャラクター「きよくま」(左)と「くまもとサプライズ!」キャラクター「くまモン」(右)が揃ってPR。

「平成24年4月1日 みんなの力で熊本市の政令指定都市実現へ!」~この秋冬の各種イベントで市民にアピール!~

事業紹介

10月3日(日) ロアッソ熊本 試合前マスコットイベント参加

10月3日、K K WINGにおいて開催された「ロアッソ熊本」VS「アビスパ福岡」戦の試合前イベントに当協議会のマスコットキャラクターの「きよくま」くんが出演しました。試合前や、ハーフタイムにはピッチに立ってサポーターに手を振ったり、子どもと一緒に写真を撮ったりと大忙しの日でした。



10月9日(土)「第6回 城下町くまもと 銀杏祭」出展

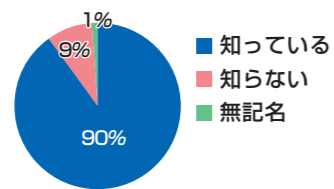
熊本市の中心部・銀座通りを歩行者天国にして開催されたイベント「銀杏祭」の会場内ステージにおいて、熊本市の政令指定都市移行を実現するためのPR活動を行いました。当日、会場には「きよくま」くんが登場。可愛い「きよくま」くんは来街者の注目を集め、幅広い年齢層に政令指定都市移行に関するPRを行うことができました。併せて、特製エコバックとチラシを来街者約350名に配布しました。



10月9日(土)、10日(日)「第7回 城下町くまもと 大にぎわい市」出展

10月9日、10日に開催された「城下町くまもと 大にぎわい市」にブースを出展し、訪れた方に政令指定都市に関するアンケートを実施。アンケートにお応えいただいた方に特製エコバックとチラシを配布し、政令指定都市実現に向けた意識の啓発を呼びかけました。

熊本市が平成24年4月1日の政令指定都市移行を目指していることをご存知ですか?



2日間合計で約730名の方々にアンケートにご協力をいただきました。その中で「熊本市が平成24年4月1日の政令指定都市移行を目指しているのをご存知ですか?」という質問に対する回答では、9割の方がすでに認識しておられ、関心度の高さを伺えることができました。

また、自分の行政区のことや区役所の業務についての質問もあり、パネルを使って説明する場面もありました。



政令指定都市PR看板

9月27日(月) 下通アーケードの吊り看板が新しくなりました。

設置場所: 下通り2番街(帯屋、紅蘭亭前)



キャッチコピーを改め、「きよくま」くんが新幹線に乗って街の上空を飛んでいる可愛いデザインに変更しました。



いろいろな場所に看板を設置しています。見つけてみてね!!



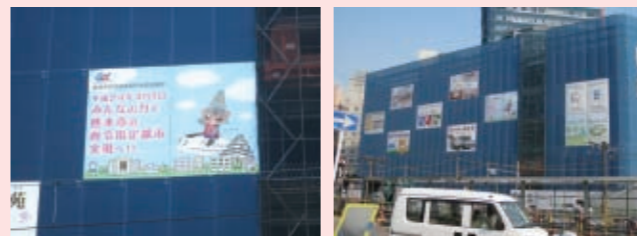
10月~ 懸垂幕設置(くまもと阪神壁面)

くまもと阪神様の壁面に懸垂幕広告を設置しました。



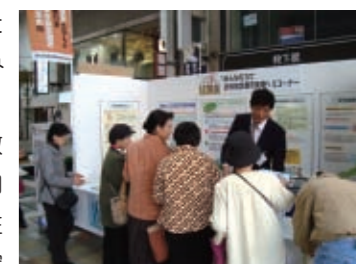
10月~ 熊本駅前ビル壁面 看板設置

熊本駅周辺再開発事業におけるビル工事の期間中、壁面足場を活用した看板を設置しました。



11月18日(木)~20日(土)「くまもと秋のふれあい収穫祭」出展

下通アーケードにおいて開催された「くまもと秋のふれあい収穫祭」に「みんなの力で政令指定都市実現へ!」コーナーを出展しました。「めざせ! 政令指定都市クイズ」では、熊本市の人口について頭をひねったり、自分の居住地がどの区に属するのかをパネルで確認する姿もありました。最後に答え合わせをし、納得していただいた後にグッズを配布しました。



新しいオリジナルグッズを作成しました。

啓発グッズとして新たにボックスティッシュ、綿棒、ストレスリリーサー*を作成しました。可愛いデザインに仕上がり、イベントではどのグッズも大人気です! グッズに関するお問い合わせは、当協議会事務局へどうぞ。

*ストレスリリーサーとは...手で握ったり、放したりを繰り返すことによってストレスを分散させるアイテム。



11月19日(金)~平成23年1月31日(月) 中心市街地イルミネーション「光のページェントinくまもと」に協賛

中心市街地一帯をイルミネーションの光で結び、彩り豊かな夜景を演出する、熊本の冬の風物詩「光のページェント」がこの冬も開催。当協議会におきましても、イルミネーションを紹介するチラシや立て看板などに政令市実現を目指したキャッチコピーを掲載しております。



熊本市の政令指定都市に向けた動き

10月19日(火) 第12回 熊本市行政区画等審議会 開催

第12回熊本市行政区画等審議会では、9月6日(月)から9月27日(月)まで行われた区名案募集の結果報告があり、その後、応募のあった区名案から各区5つの区名候補の選定が行われました。また、決定した各区5つの区名候補の意向調査の実施について、本年12月中に行うことが確認されました。(12月3日から24日まで実施)

今回の審議会は、区名意向調査結果取りまとめ後の来年1月中旬ごろの開催を予定しています。



12月2日(木)「九州新幹線全線開業100日前カウントダウンイベント」参加

全線開業まであと100日に迫った12月2日、カウントダウンイベントが開催され、「きよくま」くんも参加。当日は「くまもん」や「ひごまる」など合わせて6つのキャラクターとイベントを盛り上げました。幼稚園児の歌と踊りのあと、一緒にカウントダウンのラッピング電車に乗り込み、カウントダウンの宣伝を行いました。(ラッピング電車は、3月末まで運行)



11月30日(火) 市が県へ政令指定都市実現に向けて要望書等を提出

熊本市議会が「熊本市の政令指定都市の実現に関する意見書」を可決したことを受けて、市は県に対し要望書及び意見書を提出しました。

今回の市の要望を受け、県議会において同様の趣旨の意見書が議決された際には、国に対して県・市合同で熊本市の政令指定都市実現を求める要望書等を提出し、平成24年4月1日、熊本市の政令指定都市への移行実現を目指します。



政令指定都市推進協議会 構成団体 (平成22年12月16日現在)

■団体会員(26団体 順不同)

- | | | |
|----------------|------------------|---------------|
| ◎熊本商工会議所 | ◎熊本市地域公民館連絡協議会 | ◎熊本地区保護司会 |
| ◎熊本経済同友会 | ◎熊本市民生委員児童委員協議会 | ◎熊本市物産振興協会 |
| ◎熊本商工会議所青年部 | ◎熊本国際観光コンベンション協会 | ◎熊本市薬剤師会 |
| ◎熊本青年会議所 | ◎熊本市社会福祉協議会 | ◎熊本県建設業協会熊本支部 |
| ◎熊本市農業協同組合 | ◎熊本市保育園連盟 | ◎熊本県不動産鑑定士協会 |
| ◎熊本市地域婦人会連絡協議会 | ◎熊本市観光旅館ホテル協同組合 | ◎熊本市造園建設業協会 |
| ◎熊本市医師会 | ◎熊本市歯科医師会 | ◎城南町建設業協会 |
| ◎熊本市商工会連絡協議会 | ◎熊本市私立幼稚園協会 | ◎熊本県土地家屋調査士会 |
| ◎熊本市商店街連合会 | ◎熊本市体育協会 | |

■企業会員(19社 順不同)

- | | | |
|-----------------|---------------|---------------|
| ◎株式会社 真和 | ◎KKRホテル熊本 | ◎マリンヒル開発株式会社 |
| ◎株式会社 JTB九州熊本支店 | ◎株式会社 星光社 | ◎株式会社 西広 熊本支社 |
| ◎株式会社 橋口組 | ◎総合企画株式会社 | ◎富士マイクログ株式会社 |
| ◎九州電力株式会社 熊本支店 | ◎株式会社 ダイエー総業 | ◎株式会社 ネットワーク |
| ◎九州総合サービス株式会社 | ◎株式会社 サン・ファーム | ◎合同会社 ノット |
| ◎株式会社 レイメイ藤井 | ◎医療法人 井上会 | |
| ◎協電機工株式会社 | ◎株式会社 徳永吉朗商店 | |

■協力団体・個人サポーター数…159名

会員ならびに協力団体・個人サポーターの募集

熊本市政令指定都市推進協議会では、熊本市の政令指定都市実現をご支援いただける会員を募集しています。

- | | | | |
|-------|---------|----------|---------|
| ◎団体会員 | 年会費…1万円 | ◎協力団体 | 入会時…1千円 |
| ◎企業会員 | 年会費…5千円 | ◎個人サポーター | 入会時…1千円 |

※詳しくは、事務局までお問い合わせください

政令指定都市推進協議会のホームページ

熊本市の政令指定都市移行実現についての市民意識の高揚を目的として、政令指定都市制度の説明や本協議会の活動状況等を掲載した本協議会のホームページ(<http://www.kumamoto-seireishi.jp>)を公開しています。



概要パンフレット

協議会の活動内容等を周知し、政令指定都市実現の機運を高めていくために、政令指定都市推進協議会の概要を紹介するパンフレットです。



当協議会ホームページ 動画サイトなどが加わりました!

当協議会ホームページに2つの新しいページが加わりました。1つ目は、イメージキャラクター「きよくま」くんの紹介ページです。「きよくま」くんの知られざる秘密などを紹介しています。

もう1つは、「きよくま」くんがナビゲーター役となって熊本市内を探訪し、皆様にその地域の素晴らしさをお伝えしていく動画ページで、動画共有サイト「You Tube」に専用ページを設けております。第1弾は「城南町」です。今後もどんどん他の地域も探訪してまいります。どうぞ楽しみに!



熊本市政令指定都市推進協議会

事務局 〒860-0022 熊本市横紺屋町10番地(熊本商工会議所内)
TEL:096-354-6688 FAX:096-323-3060
e-mail:kumasuiky@kumamoto-seireishi.jp

詳しくはこちらから

熊本市政令指定都市推進協議会

検索

URL <http://www.kumamoto-seireishi.jp>